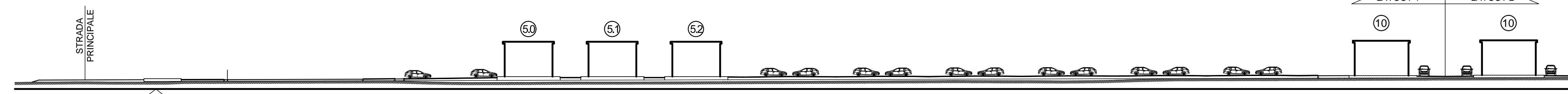
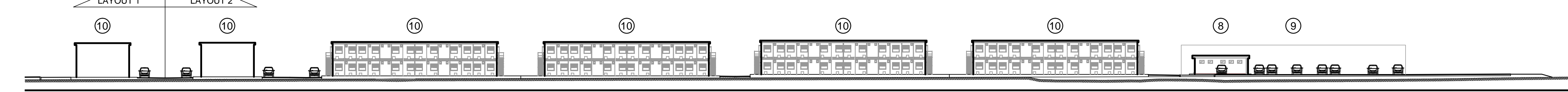




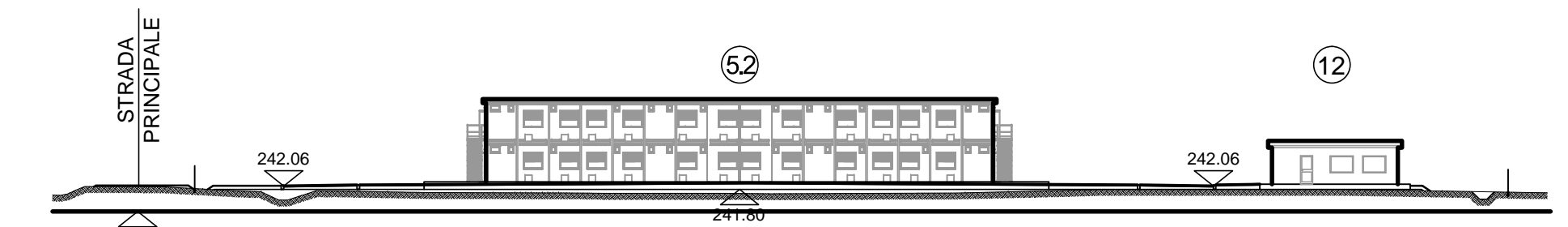
SEZIONE A-A
LAYOUT 1



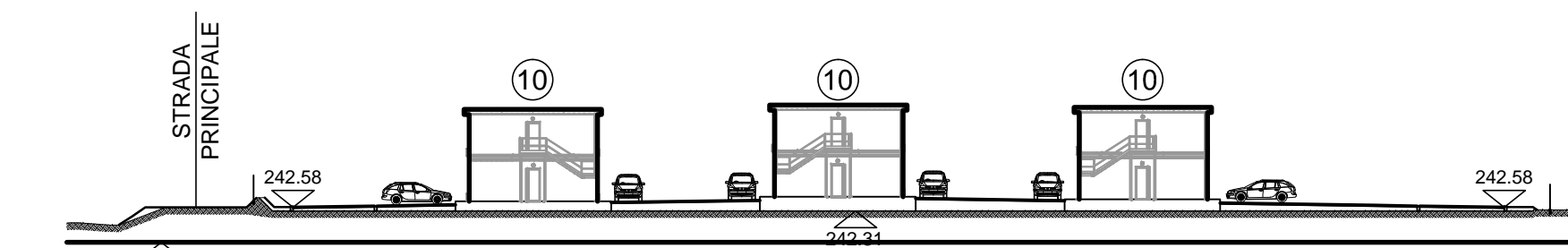
SEZIONE A-A
LAYOUT 2



SEZIONE B-B



SEZIONE C-C



LEGGENDA

POS.	Q.TA'	DESCRIZIONE	MQ	P. P.
1	1	Guardiana	-	-
2	1	Punto di consegna Enel	-	-
3	1	Cabina di trasformazione MT / BT	-	-
4	1	Gruppo elettrogeno	-	-
5.0	1	Ufficio a 2 piani (Affidatario)	-	48
5.1	1	Ufficio a 2 piani (Opzionale)	-	48
5.2	1	Ufficio a 1 piano (RFI / ITALFERR) Ufficio a 1 piano (D.L.)	-	20
6.0	1	Mensa	-	242
6.1	1	Magazzino Mensa	-	-
7	1	Infermeria	-	-
8	1	Spogliatoi e servizi campo sportivo	-	-
9	1	Campo sportivo polivalente	-	-
10	12	Alloggi da 40 posti 2 piani	-	480
11	1	Locale lavanderia e servizio campo	-	-
12	1	Club e formazione professionale	-	-
13	1	Magazzino manutenzione campo	-	-
14	549	Parcheggi	-	-
15	2	Isola Ecologica	-	-

N.B.
Il Q.P. si riferisce allo 0.00
riportato nell'elaborato della carpenteria
IG51-00-E-CV-BA-CA0801-001-A

COMMITENTE:

ALTA SORVEGLIANZA:

GENERAL CONTRACTOR:

INFRASTRUTTURE FERROVIARIE STRATEGICHE DEFINITE DALLA
LEGGE OBIETTIVO N.443/01
TRATTA A.V./A.C. TERZO VALICO DEI GIOVI
PROGETTO ESECUTIVO

CAMPO BASE ARQUATA S. CBP3
PLANIMETRIA GENERALE E SEZIONI
STATO DI PROGETTO

GENERAL CONTRACTOR: **COOIV**
Ing. E. Pagan

DIRETTORE LAVORI:

SCALA: 1:500

COMMESSA: IG51 LOTTO: 00 FASE: E ENTRATA: CV TIPO DOC: A8 OPERA/DESCRIZIONE: CA0801 PROGS: 002 REV: C

PROGETTAZIONE:

Rev.	Descrizione emissione	Redatto	Data	Verificato	Data	Progettista	Data	IL PROGETTISTA
A00	Prima Emissione	COOIV	28/01/2014	COOIV	28/01/2014	A. Piantoni	31/01/2014	
B00	Prima Emissione	COOIV	24/11/2014	COOIV	24/11/2014	A. Piantoni	25/11/2014	
C00	Revisione Generale	COOIV	05/05/2015	COOIV	05/05/2015	A. Marcella	05/05/2015	

Nome File: 1043440000000000
CLIP: F814820000000000