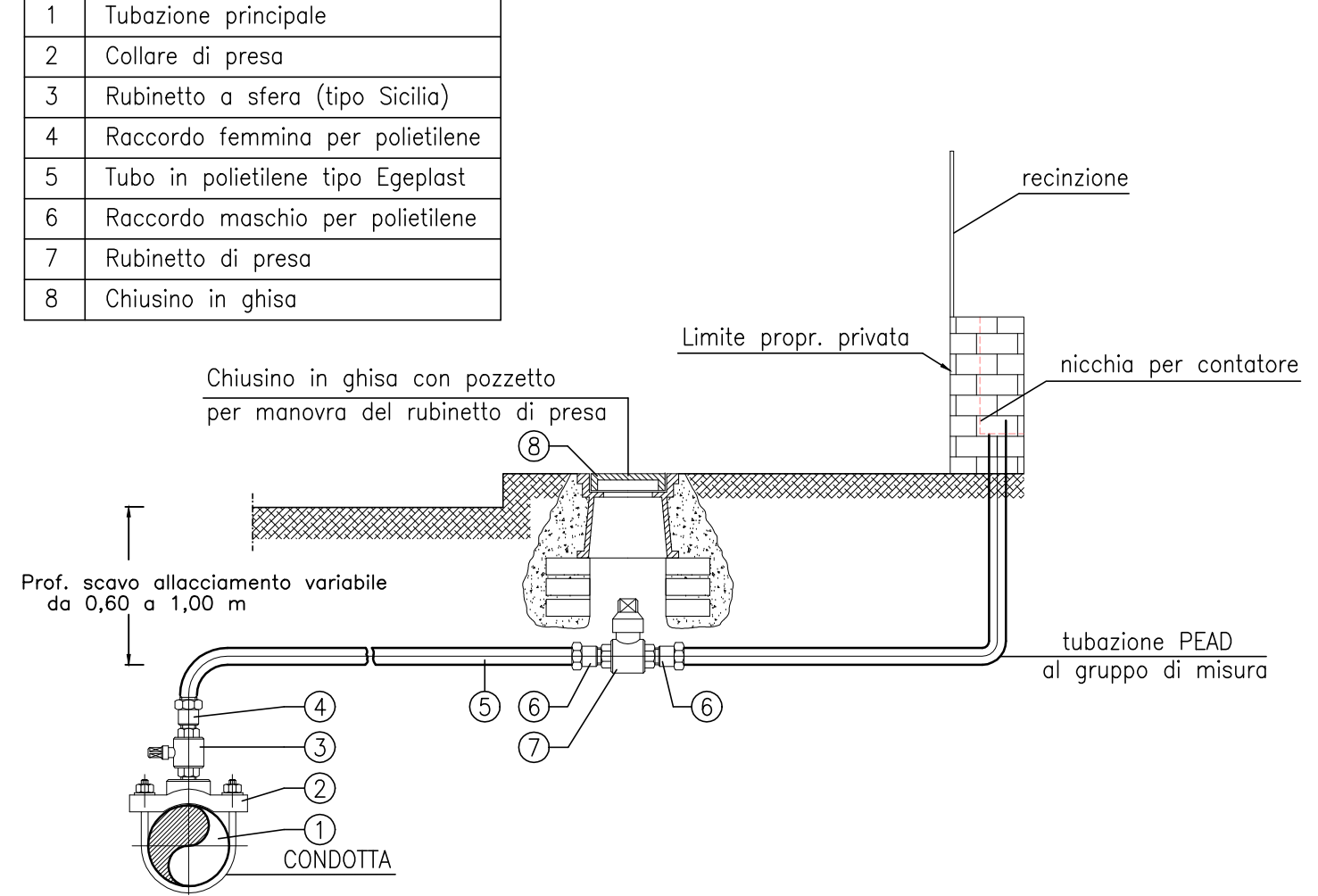
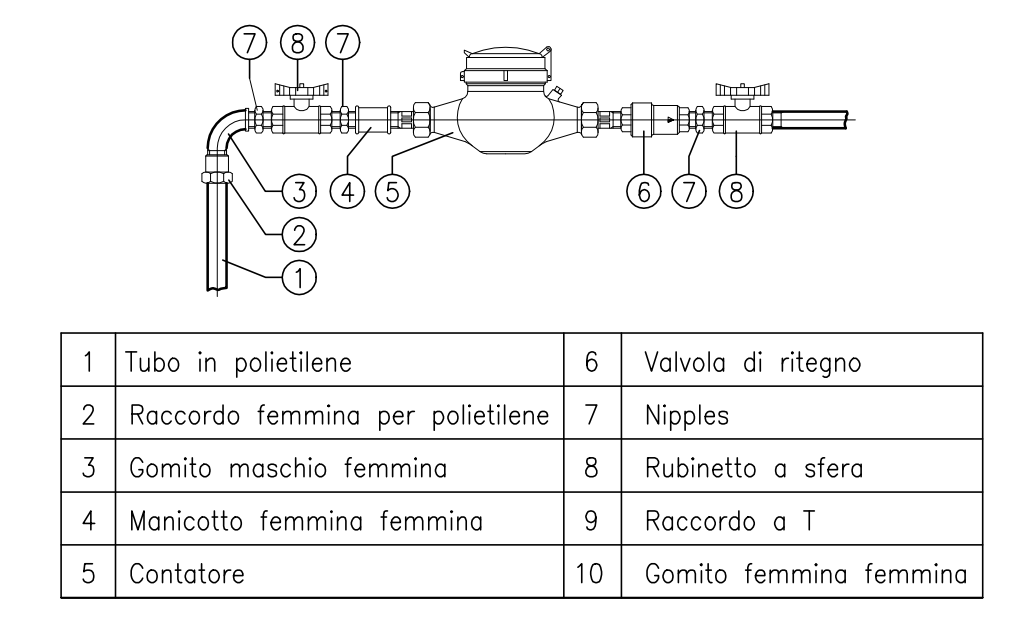


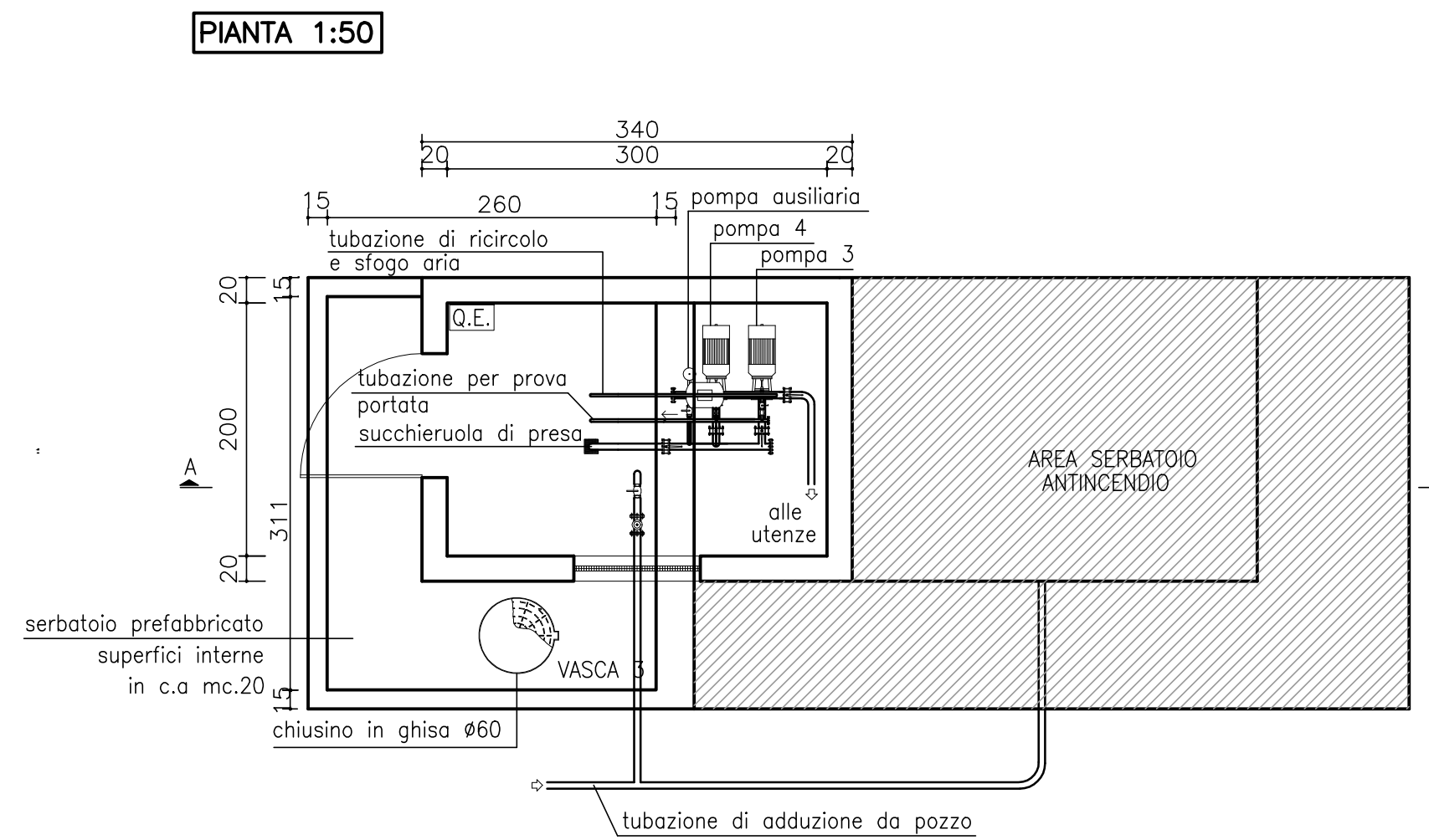
PARTICOLARE ALLACCIAMENTO ACQUEDOTTO



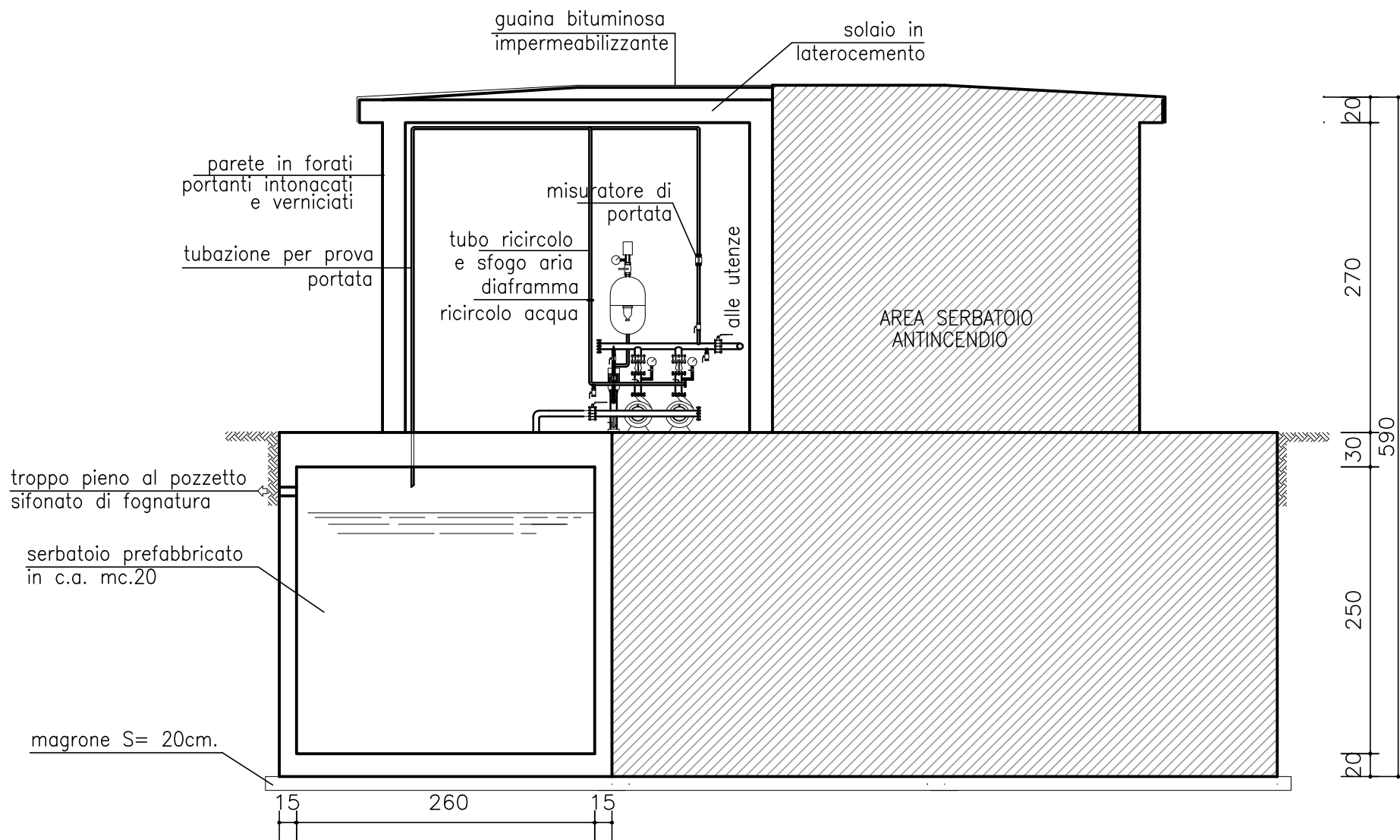
GRUPPO DI MISURA TIPO



CENTRALE DI ACCUMULO E RILANCIO IDROPOTABILE



SEZIONE A-A 1:50

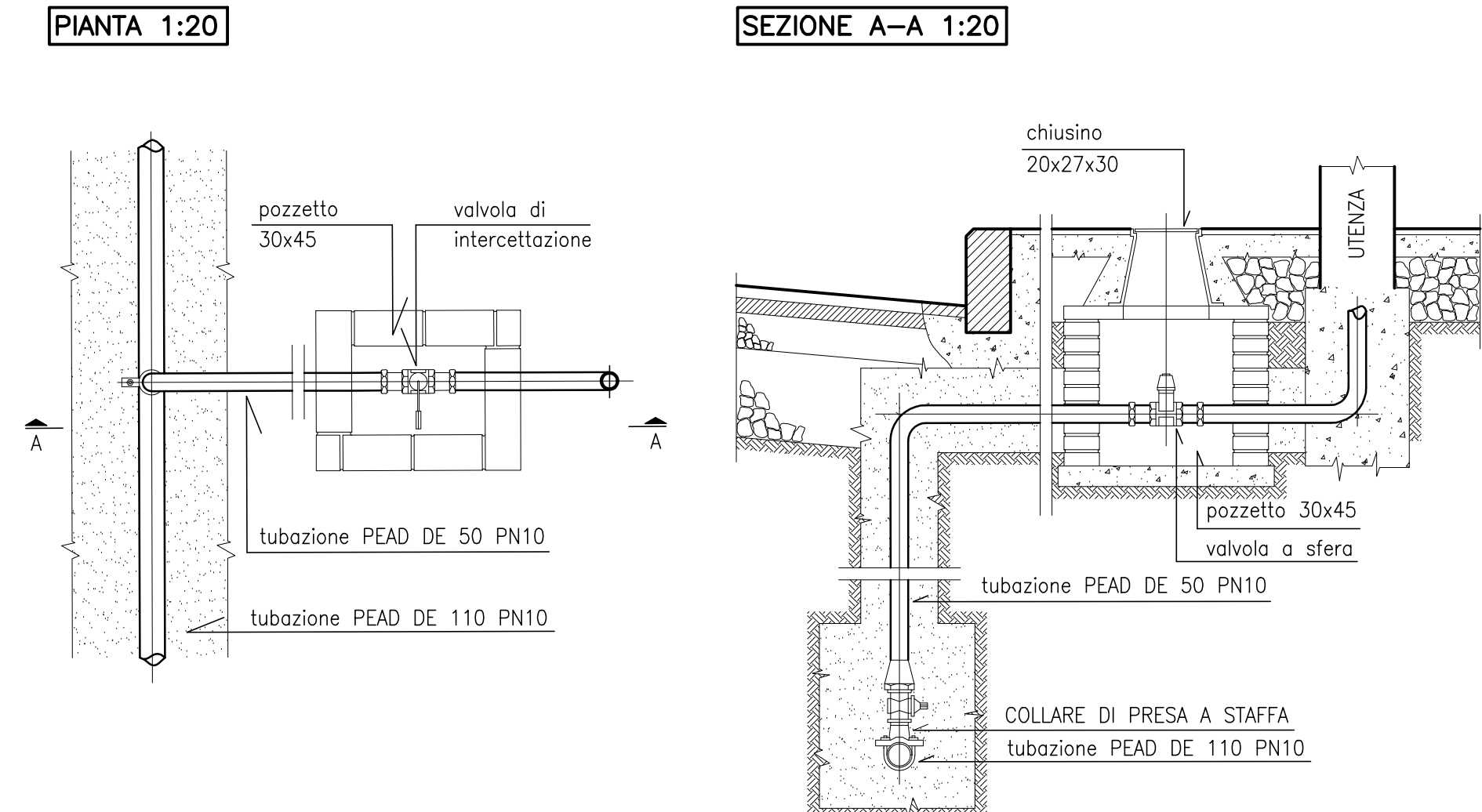


CARATTERISTICHE TECNICHE GRUPPO DI PRESSURIZZAZIONE ANTINCENDIO

2 ELETTROPOMPE PRINCIPALI DI POTENZA 4+4 HP, DI PORTATA Q=240 l/min E PREVALENZA H=43 m

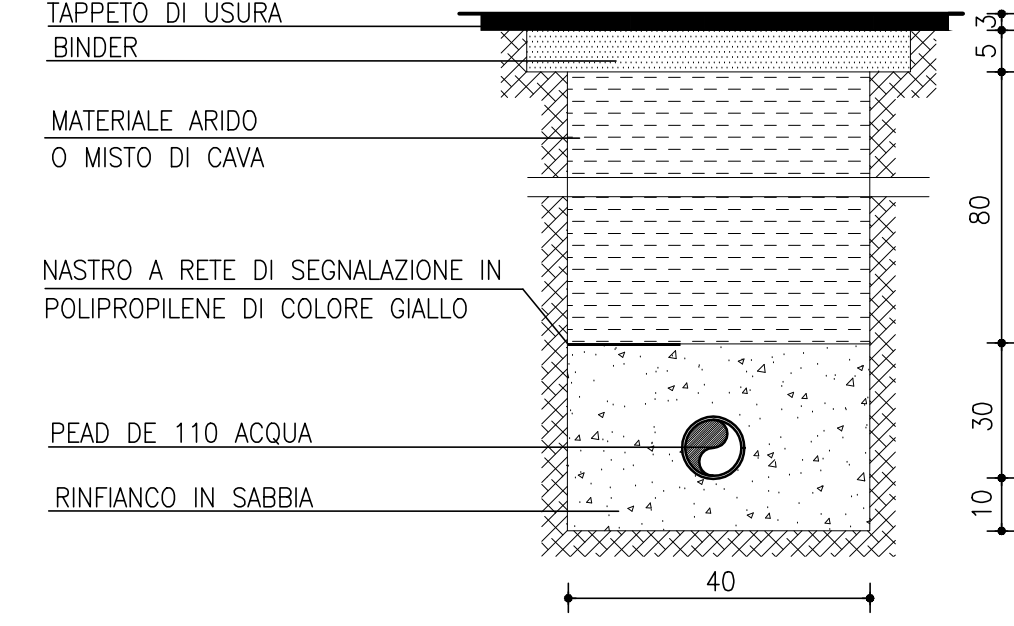
1 ELETTROPOMPA PILOTA DI POTENZA 0,75 HP

PARTICOLARE ALLACCIAMENTO ALL'UTENZA

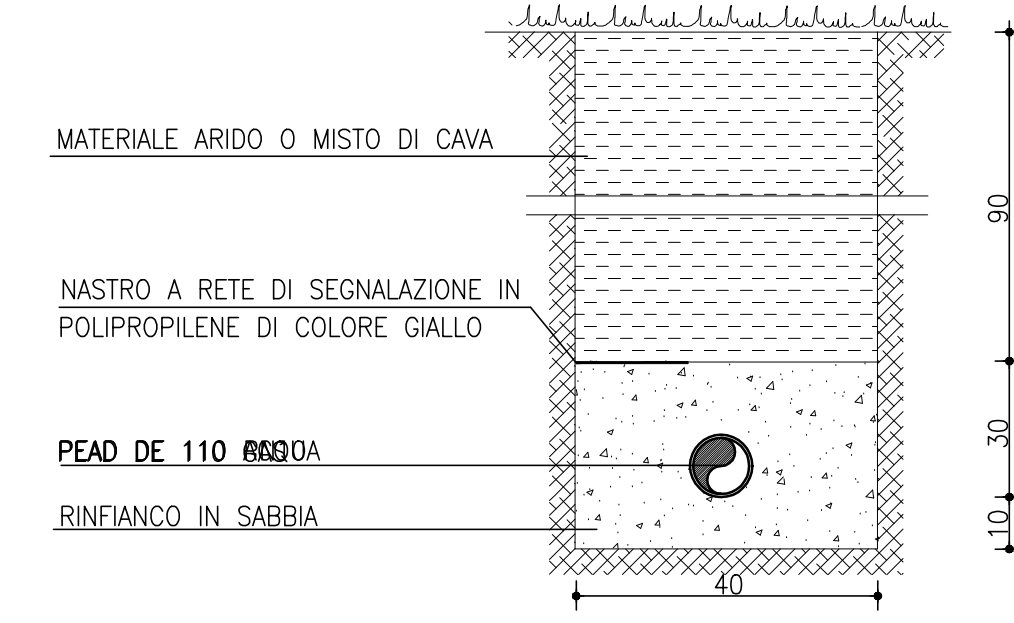


TUBAZIONE INTERRATA

SEZIONE SU STRADA BITUMATA 1:10



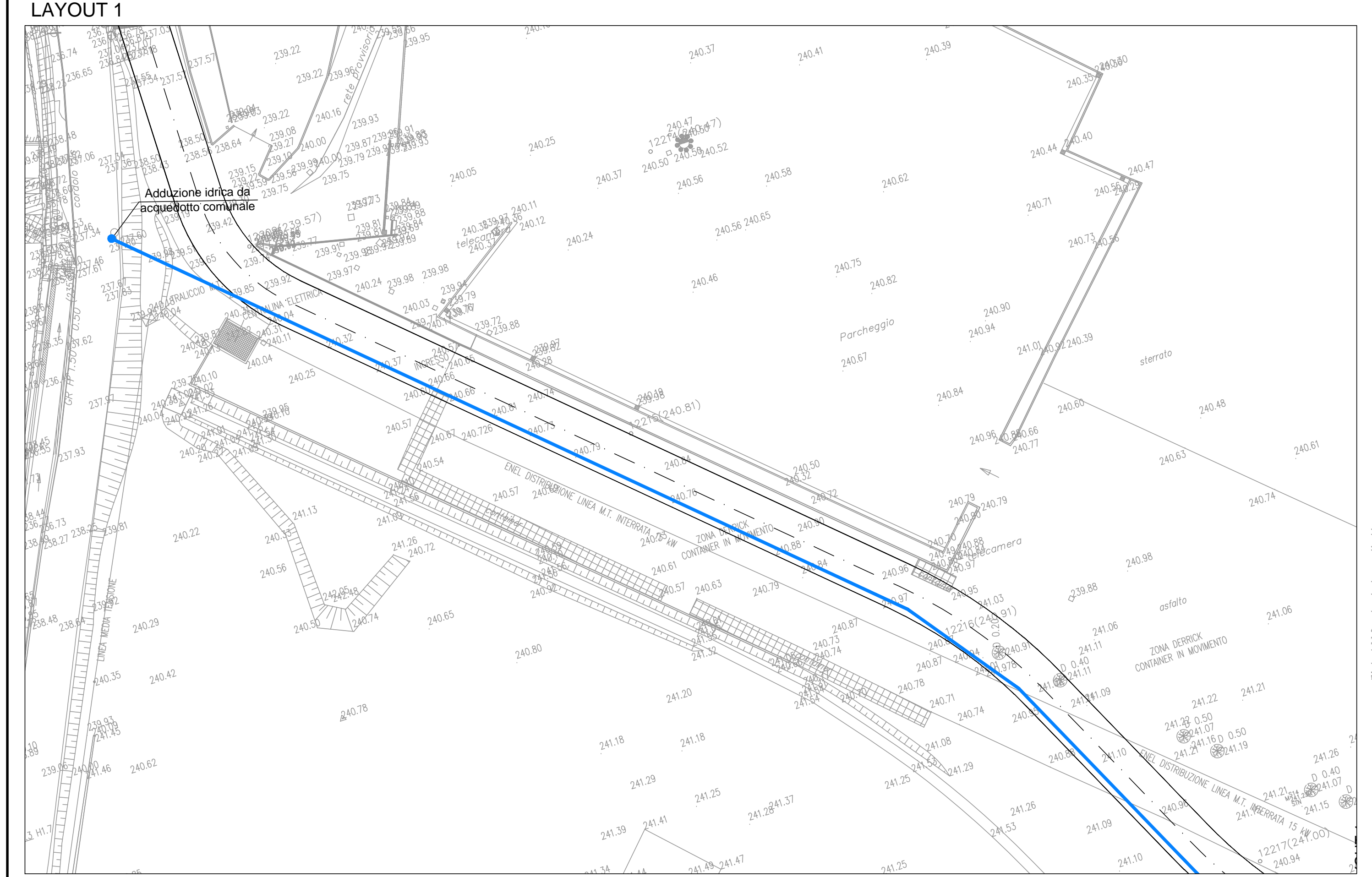
SEZIONE SU PAVIMENTAZIONE DRENANTE 1:10



LEGENDA

COLLETTORE

CENTRALE DI ACCUMULO E RILANCIO IDROPOTABILE



COMMITTENTE: **RFI** RETE FERROVIARIA ITALIANA GRUPPO FERROVIE DELLO STATO ITALIANO

ALTA SORVEGLIANZA: **ITALFERR** GRUPPO FERROVIE DELLO STATO ITALIANO

GENERAL CONTRACTOR: **COOIV** Consorzio Costruzioni Integrati Veneto

INFRASTRUTTURE FERROVIARIE STRATEGICHE DEFINITE DALLA LEGGE OBIETTIVO N.443/01

TRATTA A.V./A.C. TERZO VALICO DEI GIOVI PROGETTO ESECUTIVO

CAMPO BASE ARQUATA S. CBP3 PLANIMETRIA RETE IDROPOTABILE E PARTICOLARI

GENERAL CONTRACTOR	DIRETTORE LAVORI	SCALA:
COOIV Ing. E. Pagan		VARIE

COMMISSIONE	LOTTO	FASCE	ENTE	TIPO DOC.	OPERAZIONE/PUNTO	PROG.	REV.
1 G 5 1	0 0	E	C V	A 2	C A 0 8 0 1	0 0 3	C

REV.	DESCRIZIONE	RISULTATO	DATA	VERIFICATO	DATA	PROGETTISTA
A00	Decisione emissione	COOIV	28/01/2014	COOIV	28/01/2014	A. Palumbo
B00	Prima Emissione	COOIV	24/11/2014	COOIV	24/11/2014	A. Palumbo
C00	Revisione Generale	COOIV	05/05/2015	COOIV	05/05/2015	A. Manzuoli

Nome File: 10414000000000 CLUP_F814000000000