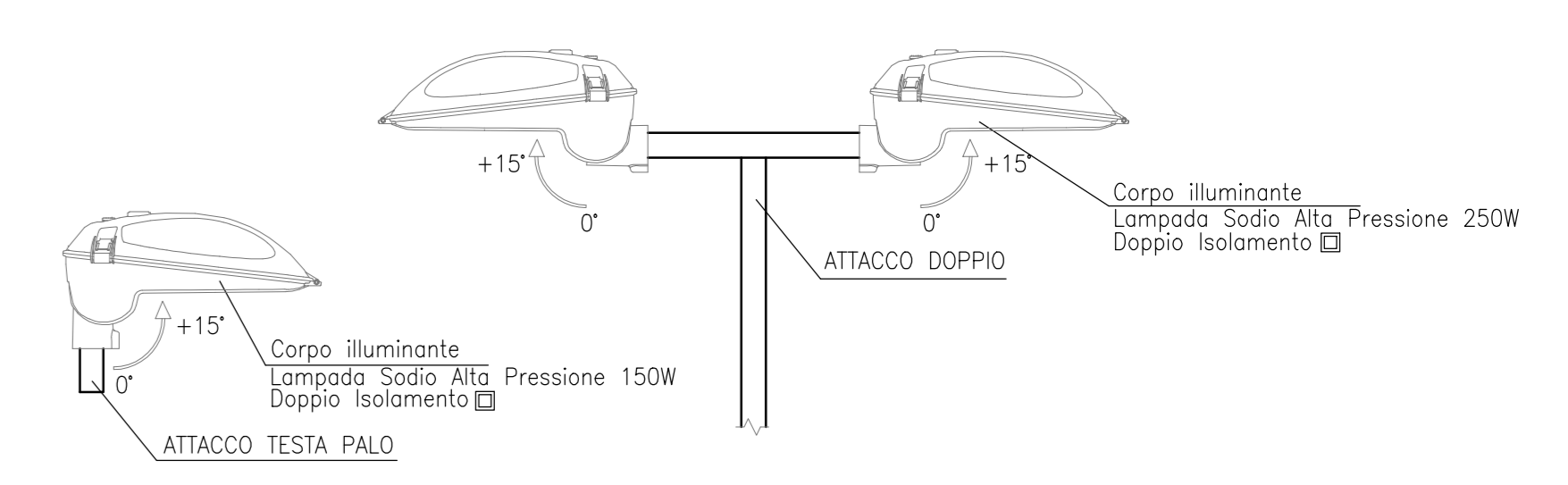
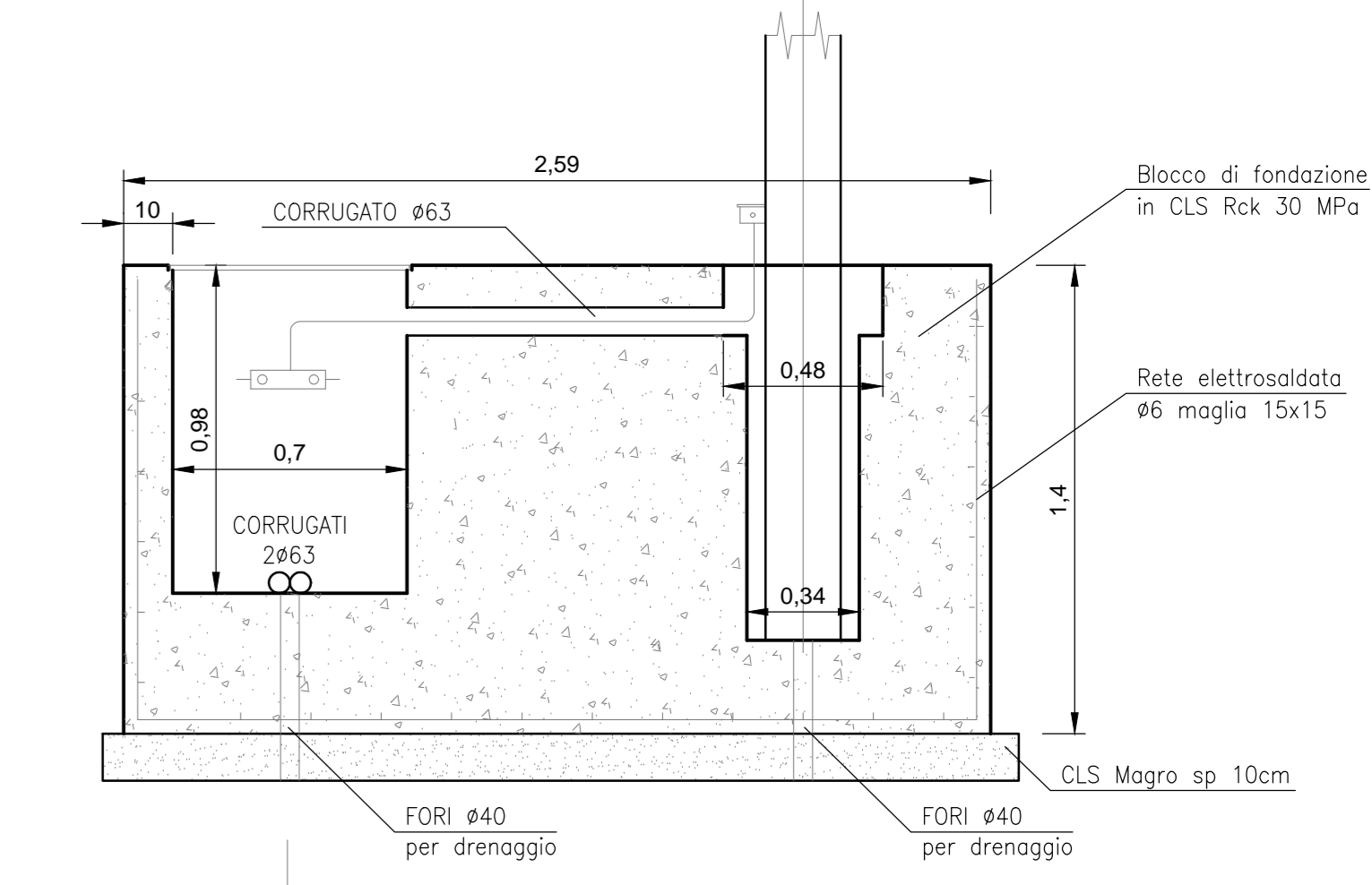


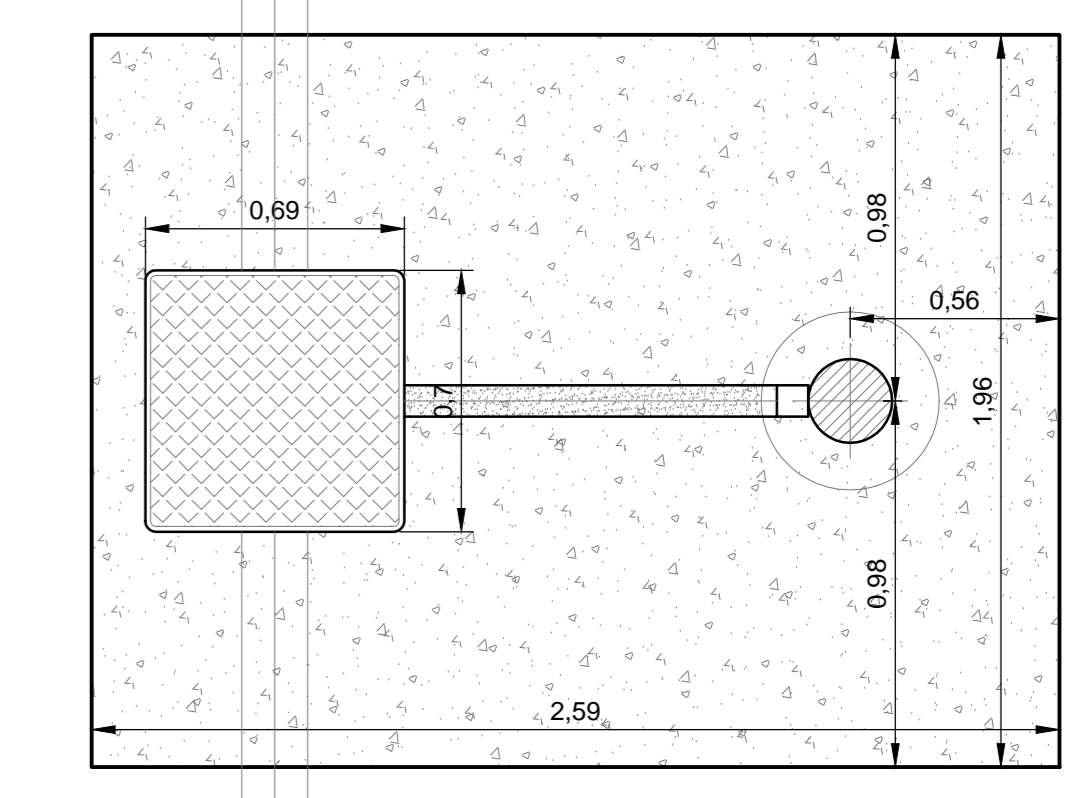
**ILLUMINAZIONE PARCHEGGI
ARMATURA DI TIPO STRADALE**
(MONTAGGIO SU PALO)



VISTA IN SEZIONE

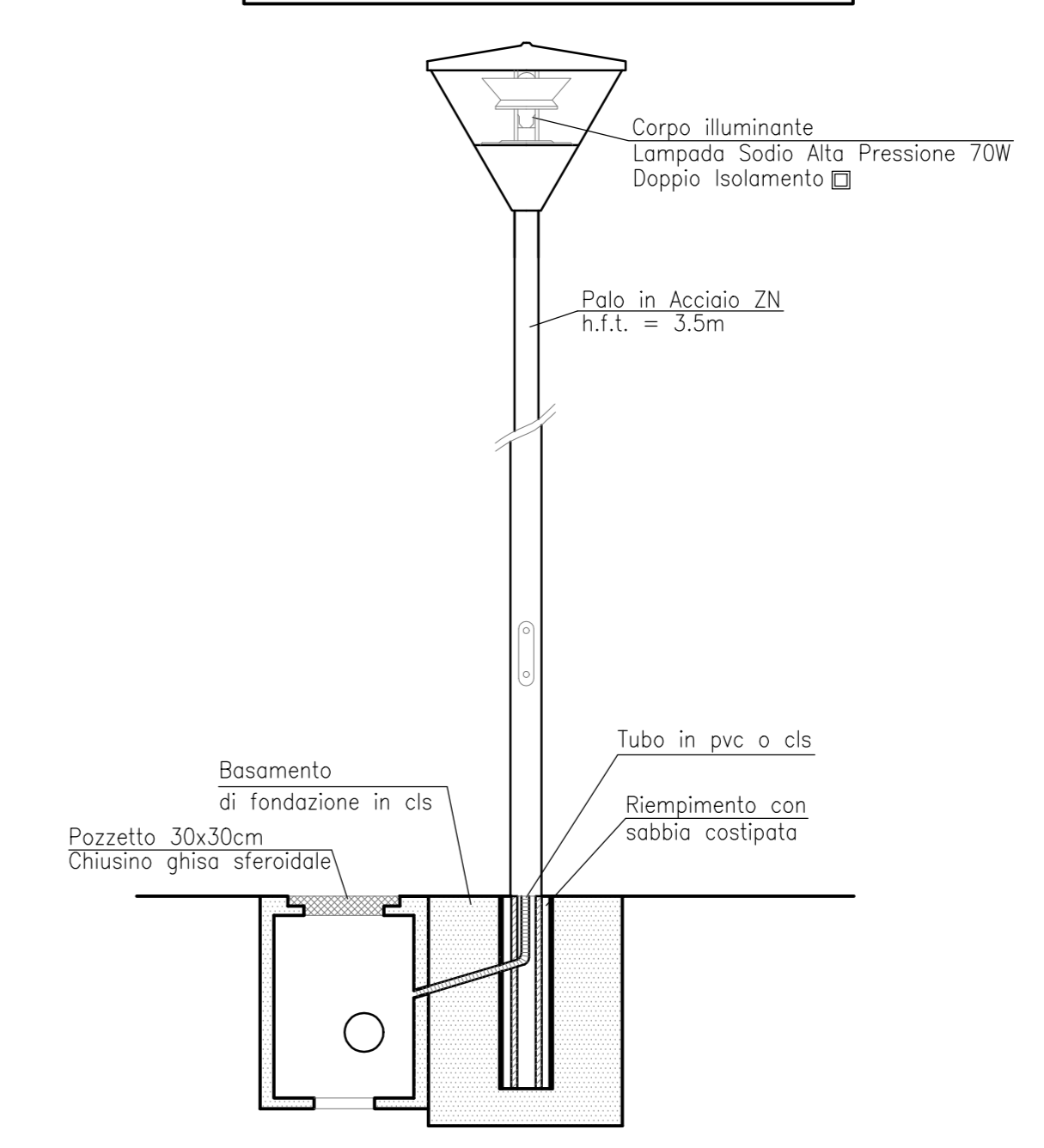


VISTA IN PIANTA

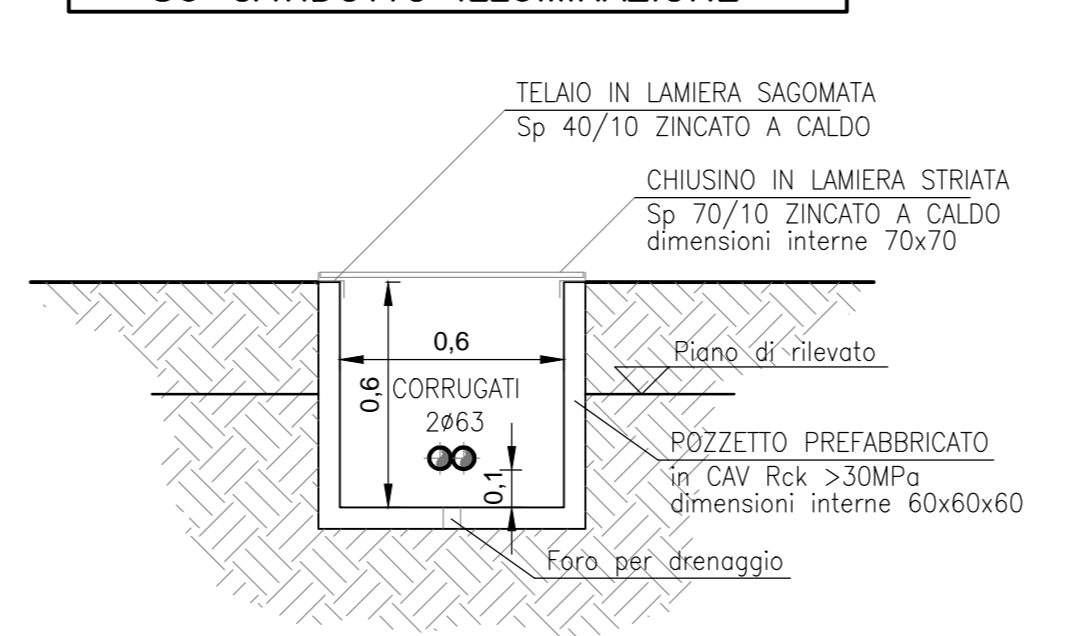


- LEGENDA**
- DORSALE RETE ILLUMINAZIONE
 - RETE DI ILLUMINAZIONE
 - POZZETTO ELETTRICO Ø80/80
 - POZZETTO ELETTRICO Ø60/60
 - PALO DI ILLUMINAZIONE CON POZZETTO DI BASAMENTO

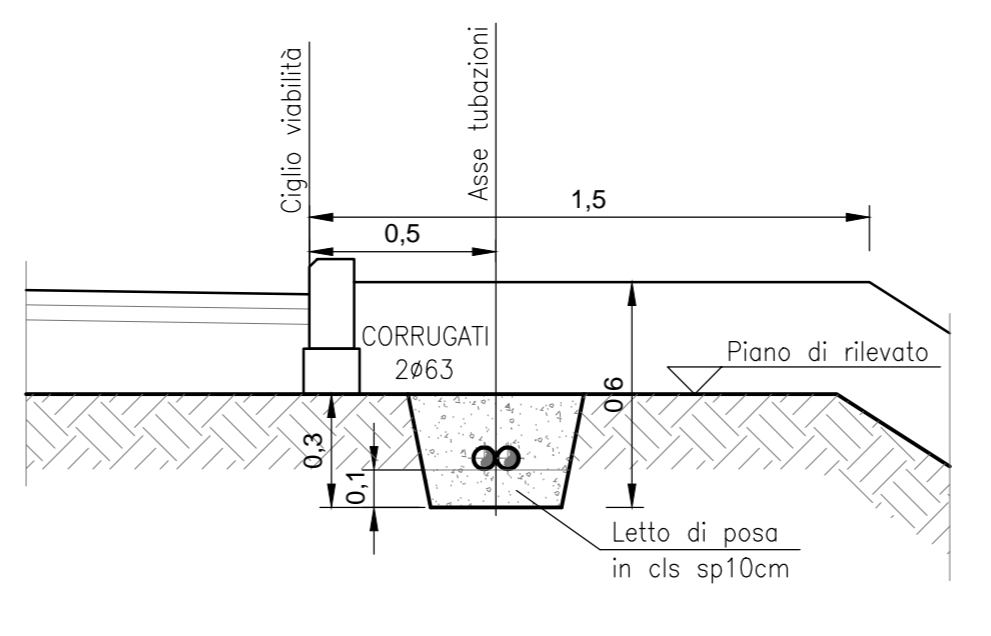
**ILLUMINAZIONE AREE RESIDENZIALI
APPARECCHIO ILLUMINANTE**



**PARTICOLARE POZZETTO DI ISPEZIONE
SU CAVIDOTTO ILLUMINAZIONE**



PARTICOLARE CAVIDOTTO ILLUMINAZIONE



COMMITENTE: **RFI** RETE FERROVIARIA ITALIANA GRUPPO FERROVIE DELLO STATO ITALIANE

ALTA SORVEGLIANZA: **ITALFERR** GRUPPO FERROVIE DELLO STATO ITALIANE

GENERAL CONTRACTOR: **COCV** Consorzio C-Regamenti Integrati Valco

INFRASTRUTTURE FERROVIARIE STRATEGICHE DEFINITE DALLA LEGGE OBIETTIVO N.443/01
TRATTA A.V./A.C. TERZO VALICO DEI GIOVI
PROGETTO ESECUTIVO

CAMPO NOVI LIGURE CBP5
PLANIMETRIA ILLUMINAZIONE ESTERNA
E PARTICOLARI

GENERAL CONTRACTOR	DIRETTORE LAVORI	SCALA:
Cociv Ing. E. Pagani		VARIE

COMMESSA	LOTTO	FASE	ENTE	TIPO DOC.	OPERAZIONE	PROGR.	REV.
IG51	00	E	CV	AZ	CA1001	007	C

Rev.	Descrizione emissione	Redatto	Data	Verificato	Data	Progettista	Data	IL PROGETTISTA
A00	Prima Emissione	MB SERVICE	29/01/2014	COCV	29/01/2014	A. Palumbo	31/01/2014	
A01	Inserimento Deposizione	MB SERVICE	04/07/2014	COCV	04/07/2014	A. Palumbo	07/07/2014	
C00	Revisione generale	MB SERVICE	27/05/2015	COCV	27/05/2015	A. Manoppo	29/05/2015	

Nota: F.R. = Ferrovia Roma - Firenze
CUP: F81H200000008

VIGNETO