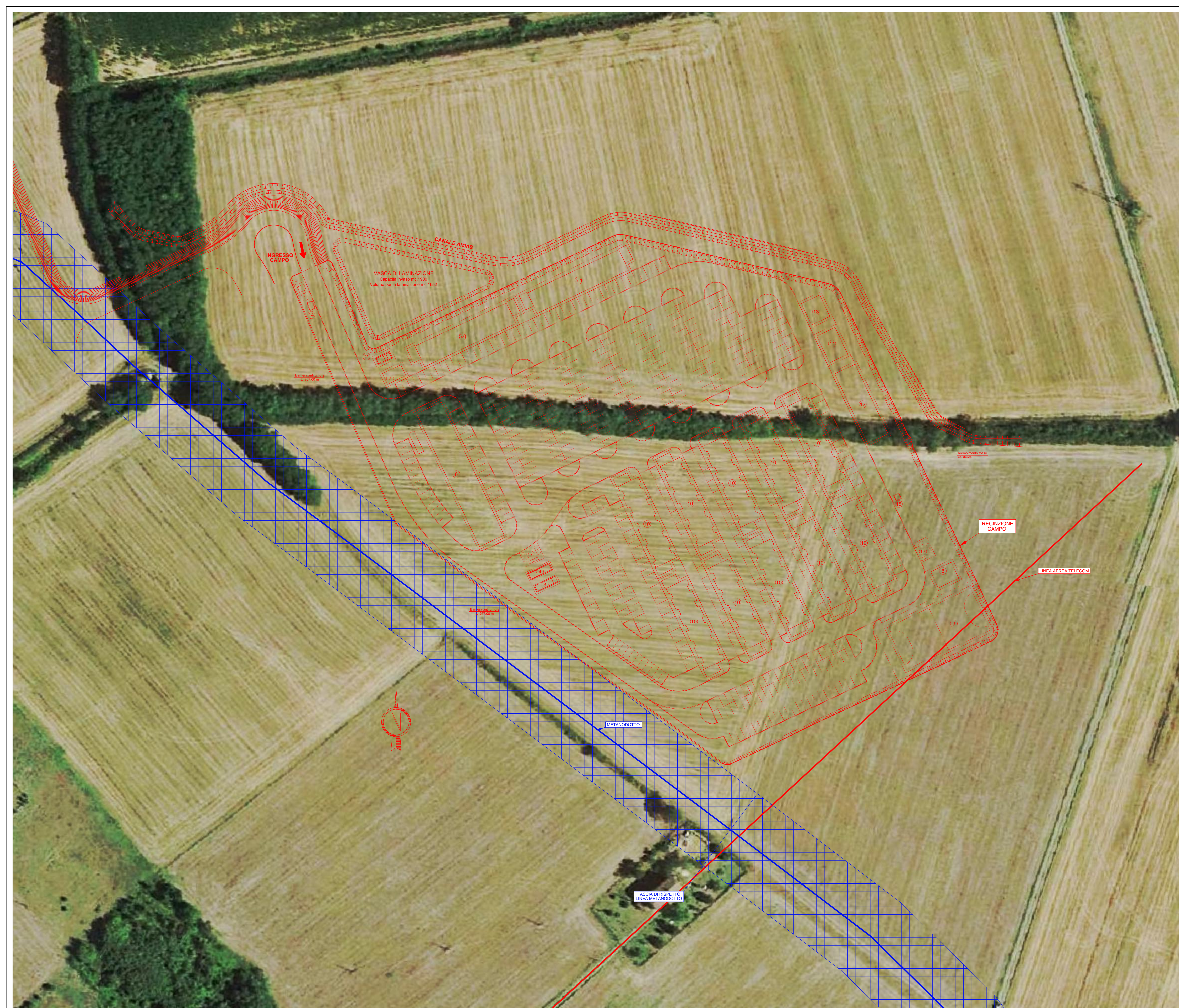



LEGENDA


POS.	Q.TA'	DESCRIZIONE	MQ	P. P.
1	1	Guardiana	-	-
2	1	Punto di consegna Enel	-	-
3	1	Cabina di trasformazione MT / BT	-	-
4	1	Gruppo elettrogeno	-	-
5.0	1	Ufficio a 2 piani (Affidatario)	-	48
5.1	1	Ufficio a 2 piani (CG)	-	48
5.2	1	Ufficio a 1 piano (RFI / ITALFERR) Ufficio a 1 piano (D.L.)	-	20
6.0	1	Mensa	-	242
6.1	1	Magazzino Mensa	-	-
7	1	Infermeria	-	-
8	1	Spogliatoi e servizi campo sportivo	-	-
9	1	Campo sportivo polivalente	-	-
10	10	Alloggi da 40 posti 2 piani	-	400
11	1	Locale lavanderia e servizio campo	-	-
12	1	Club e formazione professionale	-	-
13	1	Magazzino manutenzione campo	-	-
14	1	Cabina di pressurizzazione e rilancio antincendio	-	-
15	1	Locale tecnico depuratore	-	-
16	606	Parcheggi	-	-
17	2	Isola Ecologica	-	-




COMMITTENTE:



ALTA SORVEGLIANZA:



GENERAL CONTRACTOR:



INFRASTRUTTURE FERROVIARIE STRATEGICHE DEFINITE DALLA
LEGGE OBIETTIVO N.443/01

TRATTA A.V./A.C. TERZO VALICO DEI GIOVI
PROGETTO ESECUTIVO

CAMPO NOVI LIGURE CBP5
PLANIMETRIA
SU ORTOFOTO

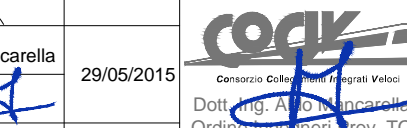

GENERAL CONTRACTOR: **COClV**
Direttore: Ing. E. Pagan

DIRETTORE LAVORI:

SCALA: 1:500

COMMESSA: I G 5 1 | LOTTO: 0 0 | FASE: E | ENTE: C V | TIPO DOC: P 8 | OPERADISCIPLINA: C A 1 0 0 1 | PROG: 0 0 1 | REV: C

PROGETTAZIONE

Rev.	Descrizione emissione	Redatto	Data	Verificato	Data	Progettista	Data	IL PROGETTISTA
A00	Prima Emissione	MB SERVICE	29/01/2014	COClV	29/01/2014	A. Pagan	31/01/2014	
C00	Revisione Generale	MB SERVICE	27/06/2015	COClV	27/06/2015	A. Manzoni	29/06/2015	

In. Etab. Nome File: \prodotto\prodotto.dwg CUP: F5H500000008