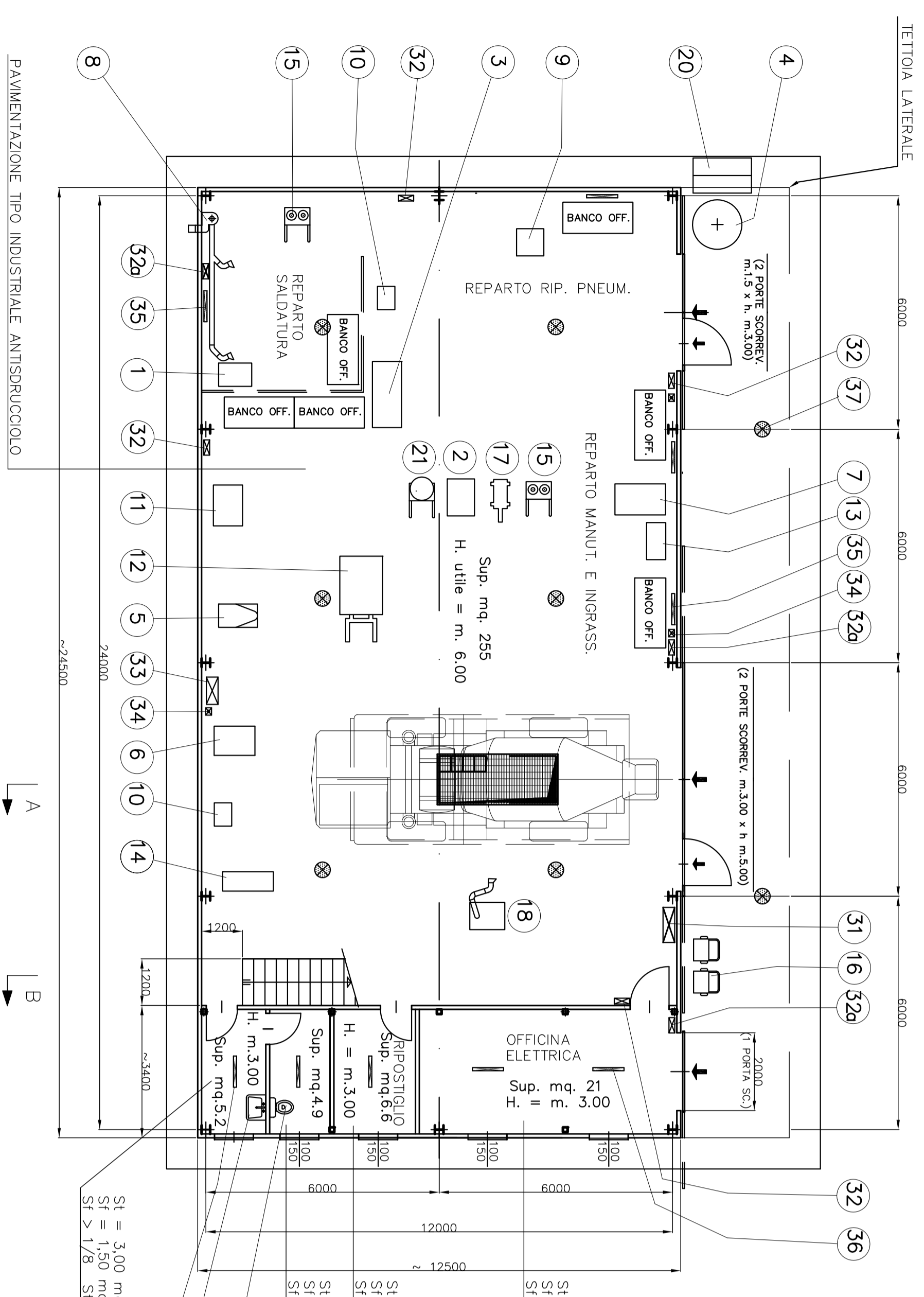
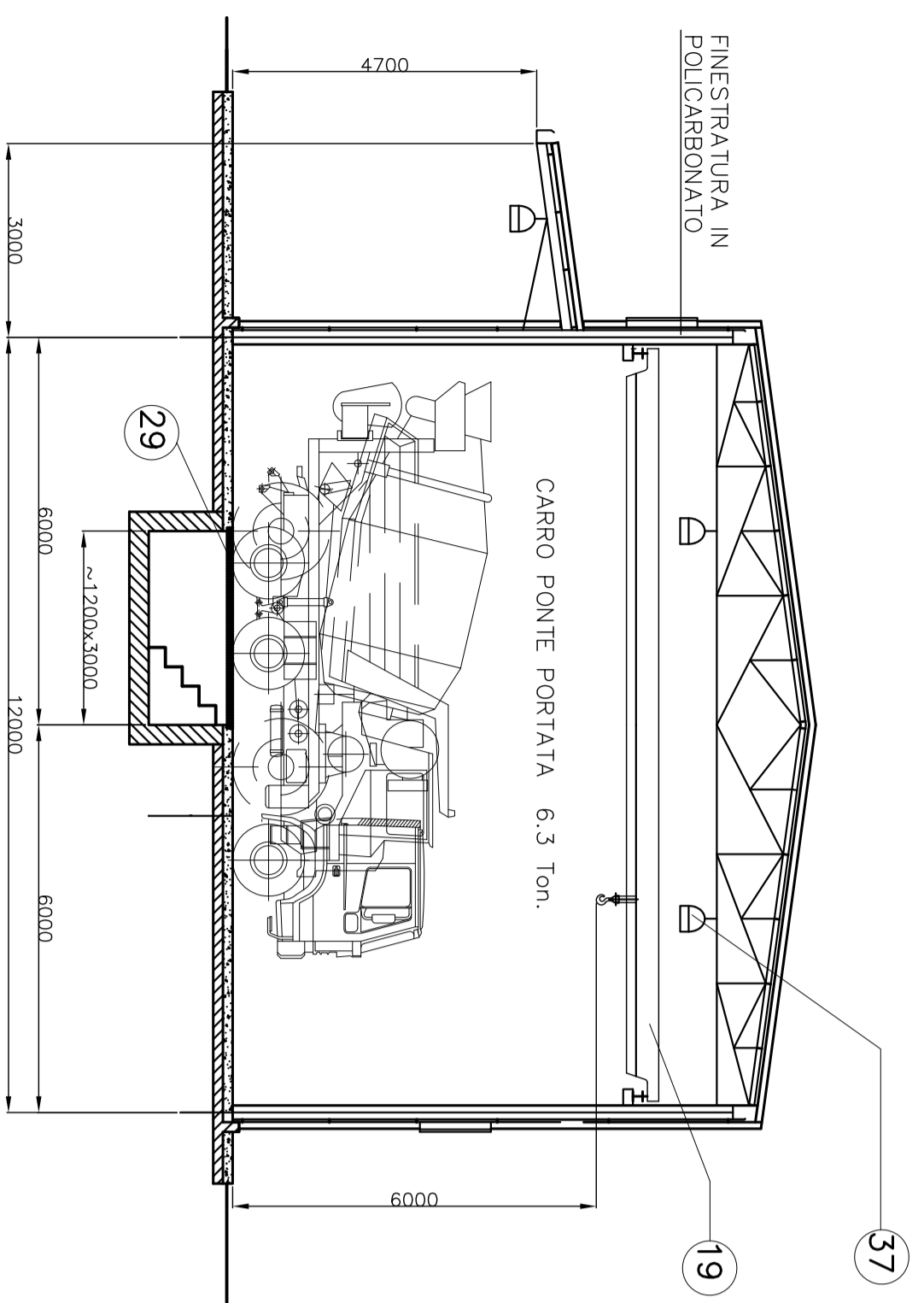


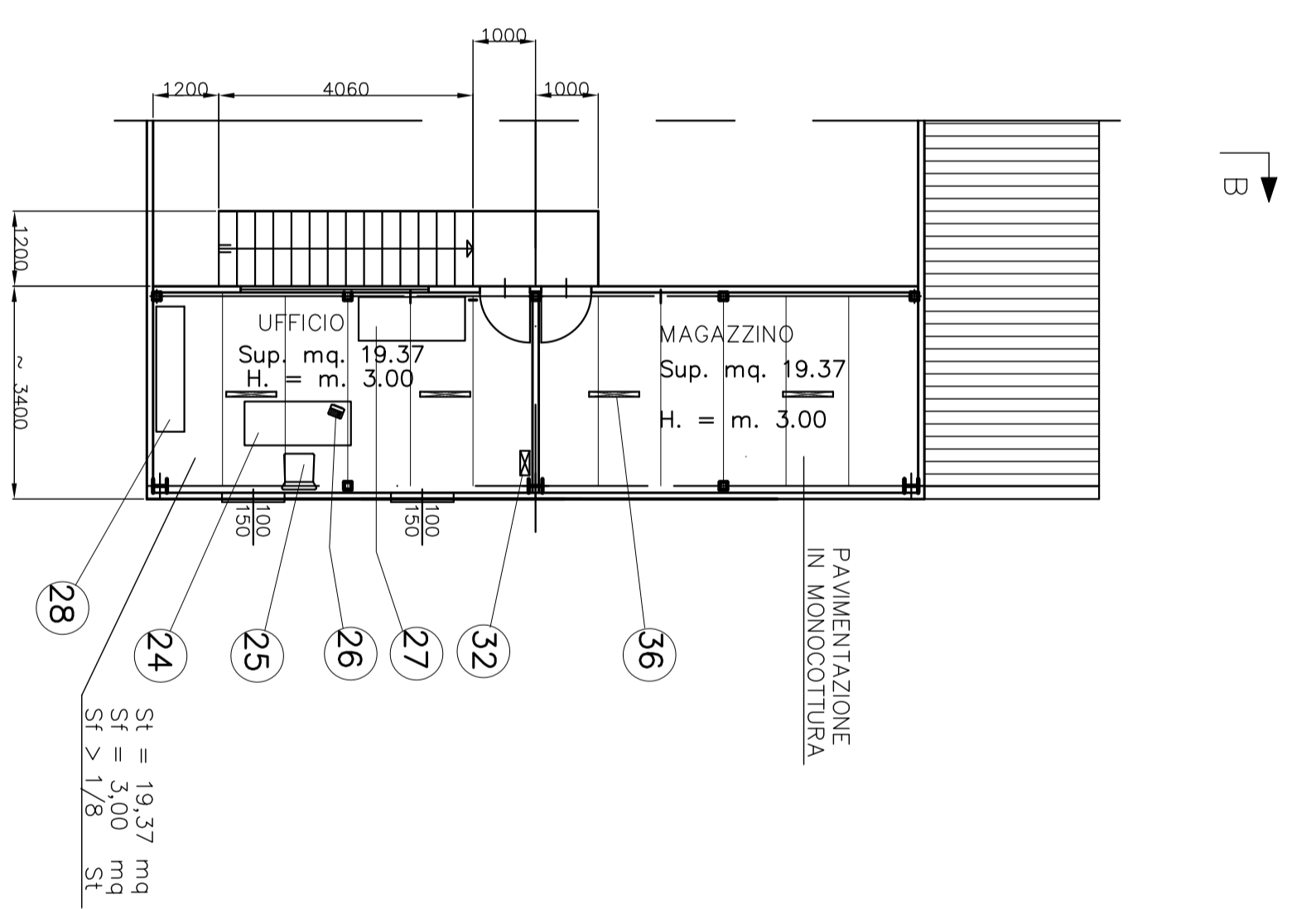
PIANTA PIANO TERRA



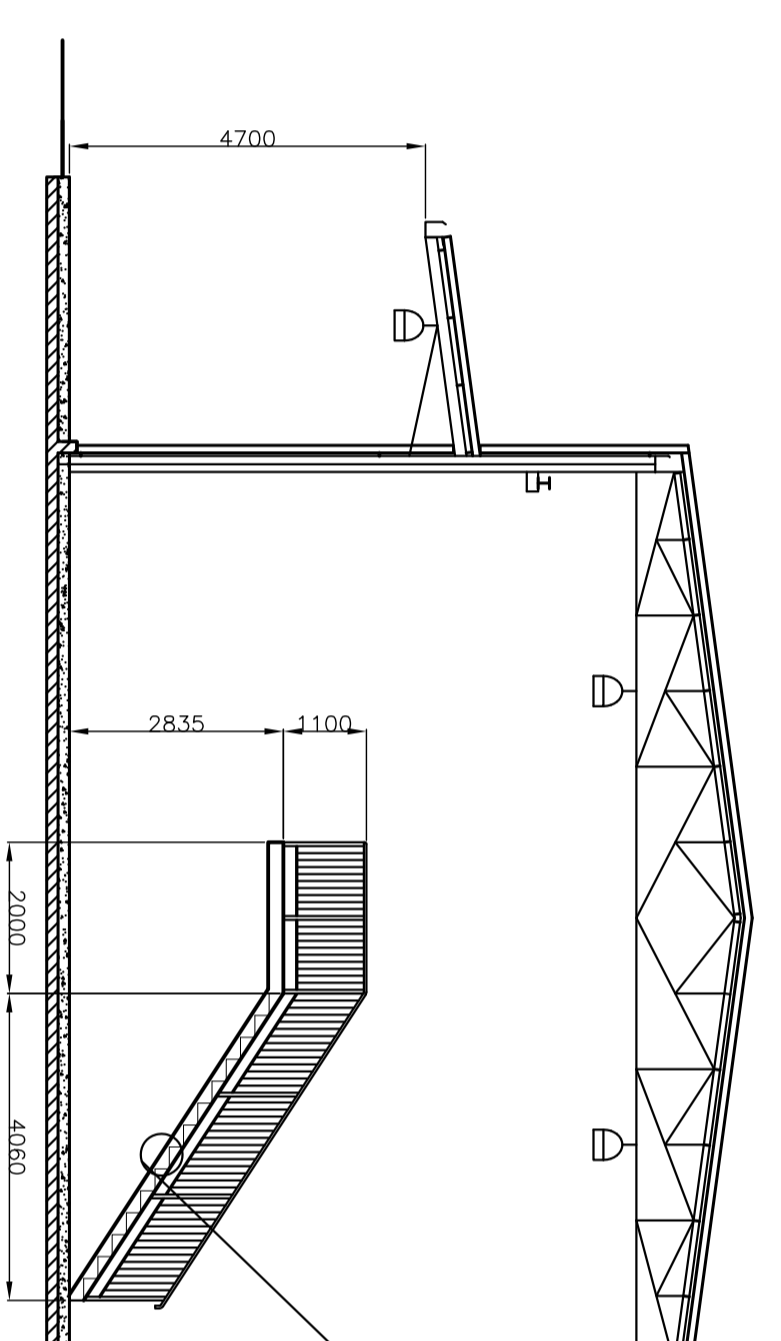
SEZ. A-A



PIANTA PIANO UFFICIO-MAGAZZINO



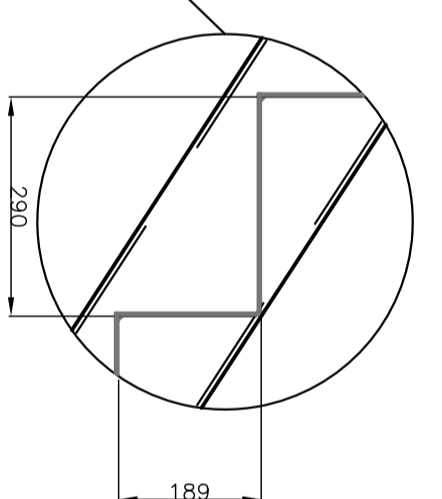
SEZ. B-B



PROSPETTO

DETT. SCALINO

SCALA 1:10



CARATTERISTICHE DEI MATERIALI	
Tamponeamenti	Pannelli in lamiera sandwich termoisolati
Copertura	Pannelli in lamiera sandwich termoisolati
Pavimenti uffici e magazzino	Piastrine in monocottura e mogozzino
Pavimentazione officina	Tipo industriale antiscivolo
Tiramezzi	Pannelli in laminato plastico
Servizi igienici	Pavimenti in piastrelle di monocottura
Infixi	Pavimenti a rivestimento in poliuretano a strati multipli, in diversi colori e con diversi tipi di materiali con elevati requisiti igienici e facilmente lavabili
Acqua calda sanitaria	Infixi metallici con vetrocemera 4/6/7/4 colore bianco Boyler elettrico

LEGENDA

Pos.	Q.tà	Descrizione	Potenza
1	1	ELETTROSALDATRICE DA 400 A	8.0 kw
2	1	MOTOSALDATRICE DA 400 A SILENZIATA	8.0 kw
3	1	ELETTROCOMPRESS. DA 800 lt. INSONORIZZATO	1.5 kw
4	1	SERBATOIO PER A/C DA 2000 lt.	2.5 kw
5	1	TRAPANO A COLONNA	1.0 kw
6	1	SEGHETTO ALTERNATIVO	1.0 kw
7	1	MACCHINA PULVAPOR	7.0 kw
8	1	SISTEMA ASPIRAZIONE FUMI DI SALDATURA	2.0 kw
9	1	ATTREZZATI. PER SMONTAGGIO GOMME	1.0 kw
10	2	MOLA SMERIGLIO A COLONNA	2.0 kw
11	1	PRESSA IDRALICA DA 50 Ton	2.0 kw
12	1	TRASPALLET DA 2300 kg	2.0 kw
13	4	ARROTOLATORE (GRASSO-OLIIO)	2.0 kw
14	1	CESOLA A LEVA PER LAMIERA MAX. 4 mm	2.0 kw
15	2	CARRELLI PORTA BOMBOLE	2.0 kw
16	2	CARRELLI PORTA BATTERIE (MOBILE)	2.5 kw
17	4	CARRELLI ELEVATORE A LEVA	2.5 kw
18	1	SISTEMA ASPIRAZ. E DEPURAZ. MOBILE FUMI	6.0 kw
19	1	CARROPPONTE 6.3 Ton.	
20	1	CASSONETTO PER RIFIUTI	
21	1	PATUMIERA CARRELLATA	
22	1	WC	
23	1	LAVANDINO	
24	1	SCRIVANIA	
25	1	SEDIA	
26	1	TELEFONO	
27	1	TAVOLO	
28	1	ARMADIO	
29	1	COBERTURA ASPORTABILE CON GRIGLIATO CARRABILE	

COMMITTENTE:
IRFI RETE FERROVIARIA ITALIANA
 GRUPPO FERROVIE DELLO STATO ITALIANE

ALTA SORVEGLIANZA:
TALFERR Gruppo Ferrovie dello Stato Italiane

GENERAL CONTRACTOR:
COCLV Comitato Coimpiegati Integrati Valico

INFRASTRUTTURE FERROVIARIE STRATEGICHE DEFINITE DALLA LEGGE OBIETTIVO N.443/01
 TRATTA A.V./A.C. TERZO VALICO DEI GIOVI
 PROGETTO ESECUTIVO

COP1 - CANTIERE OPERATIVO VAL LEMME - SECONDA FASE
PREFABBRICATO USO: OFFICINA
 Pianta sezioni e prospetti

GENERAL CONTRACTOR: DIRETTORE LAVORI
COCLV
 Ing. E. Pagani

SCALA: 1:50

REV.	PROG.	PROGETTISTIA	
		DATA	DESCRIZIONE
01			

REV.	LOTTO	FASE		ENTE	TIPO DOC.	OPERAZIONE	PROG.
		DATA	DESCRIZIONE				
1	00			CIV	AB	CA1701	001

COMMESSA	LOTTO	FASE	ENTE	TIPO DOC.	OPERAZIONE	PROG.
I G S I	00	E	CIV	AB	CA1701	001

REV.	DESCRIZIONE	DATA	VERIFICATO	PROGETTISTA	DATA
A00	Prima Fase	26/07/2015	COCLV	A. Palombara	26/07/2015
B00		05/05/2015	COCLV	A. Mignone	05/05/2015

COCLV
 Comitato Coimpiegati Integrati Valico
 Direzione Operativa
 Via... 100100

IN. EBA. Nome File: 15022625-CA1701-001-001-001
 CPN: 15022625-001-001-001