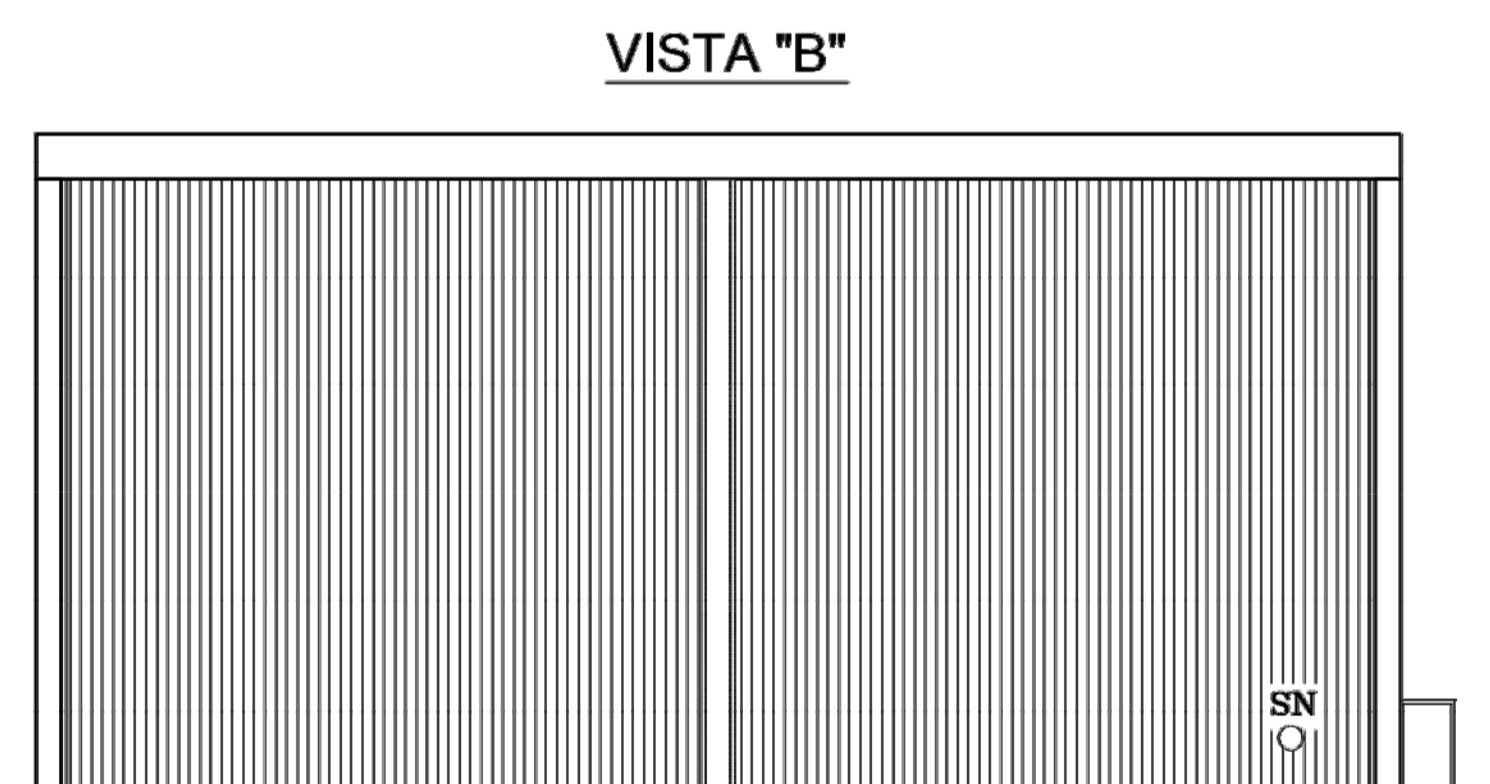
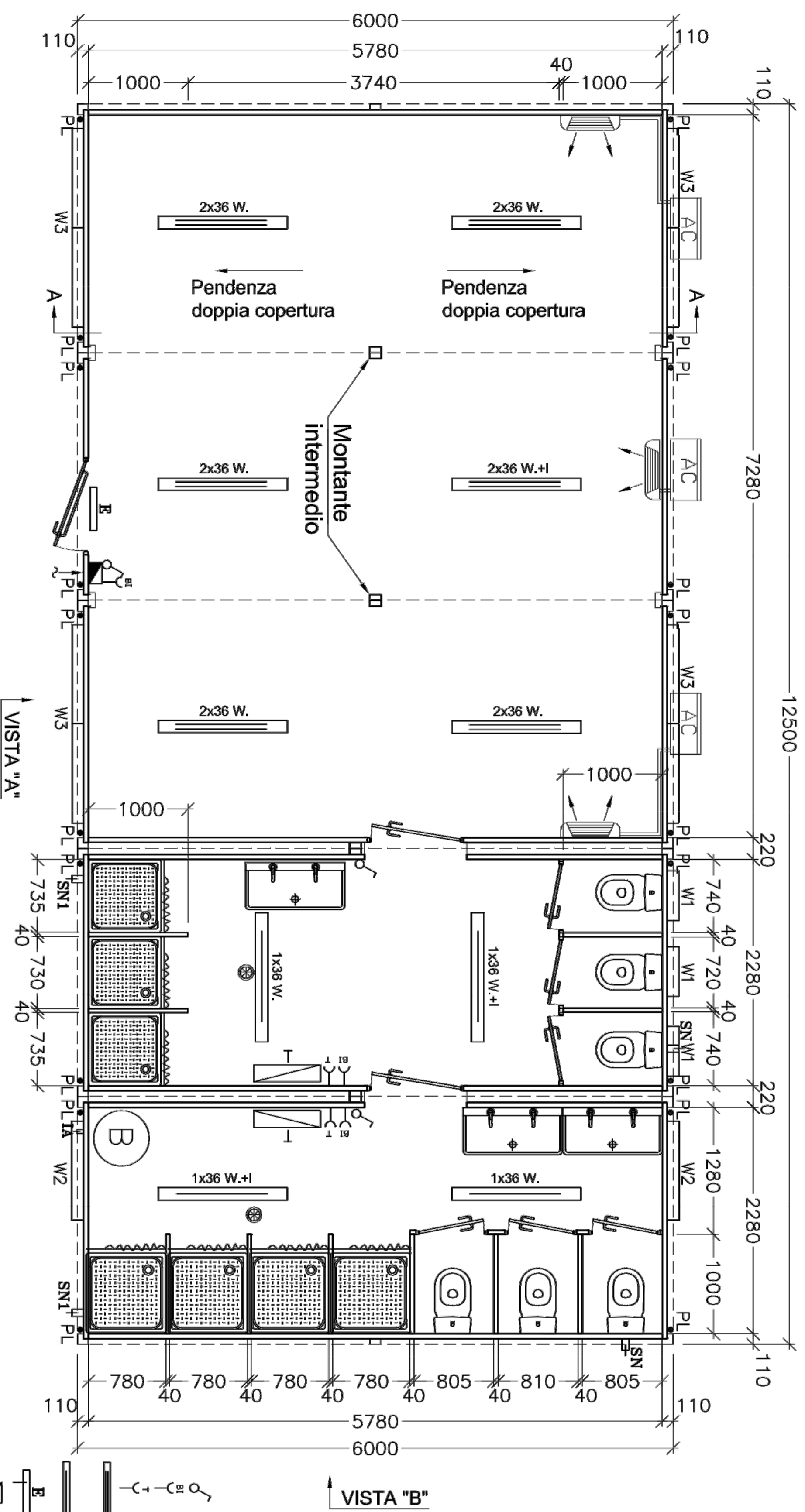


SPOGLIATOI E DOCCE 12.50X6.00

MTJ. 2,70 H. INT.

PLANIMETRIA GENERALE PREFABBRICATO  
(Soluzione in deroga alle prescrizioni delle linee guida Regione Piemonte)



LEGENDA SIMBOLI

- INTERRUOTTORE SEMPLICE
- PRESA BIVALENTE 10/16 A.
- PRESA PER ALLACCIO TERMOCOONVETTORE
- PLAFONIERA FLUORESCENTE DA 2x36 W.
- (DI CUI 3 CON INVERTER PER ACCENSIONE D'EMERGENZA)
- PLAFONIERA FLUORESCENTE DA 1x36 W.
- (DI CUI 1 CON INVERTER PER ACCENSIONE D'EMERGENZA)
- PLAFONIERA D'EMERGENZA TIPO SA 8W, AUTONOMIA 1 H.
- QUADRO ELETTRICO GENERALE CON INTERRUOTTORE DIFFERENZIALE MAGNETOTERMICO ED AUTOMATICI
- SCATOLA ESTERNA CON MORSETTERIA PER ALLACCIAMENTO
- CONDIZIONATORE SPLIT-SYSTEM A POMPA DI CALORE DA 12000 BTUH, COMPOSTO DA UNITÀ ESTERNA NOTOCOND. ED UNITÀ INTERNA EVAPOR. TERMOCOONVETTORE ELETTRICO DA 1000+1000 W.
- BOILER ELETTRICO DA LT. 300 + RIDUTTORE DI PRESSIONE
- ADDUZIONE ACQUA TUBO POLIPROPYLENE Ø 1"
- SCARICO ACQUE NERE: TUBO PVC Ø 110 MM.
- SCARICO ACQUE DOCCELAVABILETTE: TUBO PVC Ø 50 MM.
- PIELETTA A PAVIMENTO
- DIMENSIONI ESPRESSE IN MM.

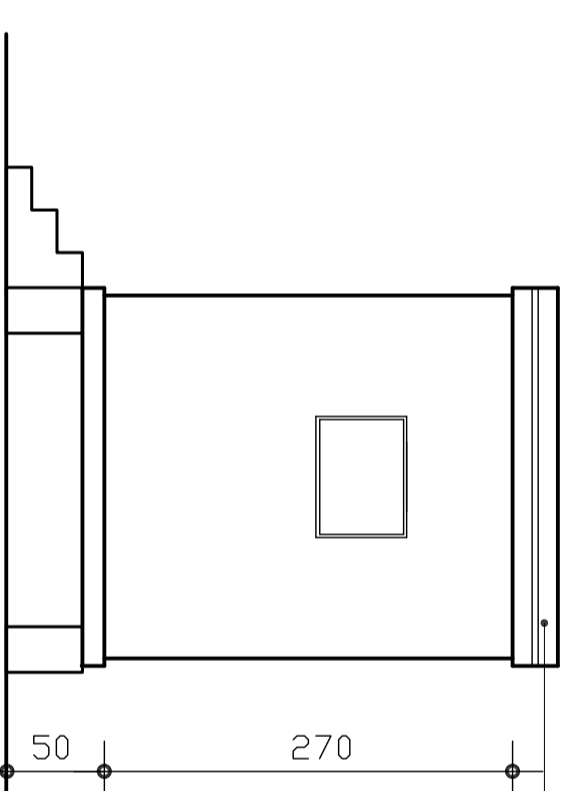
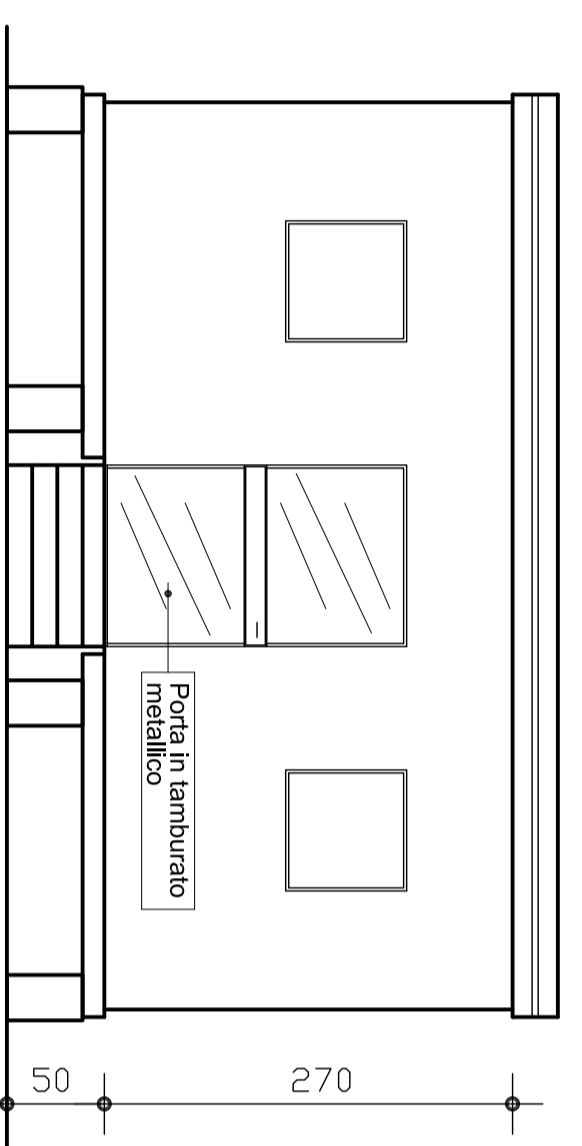
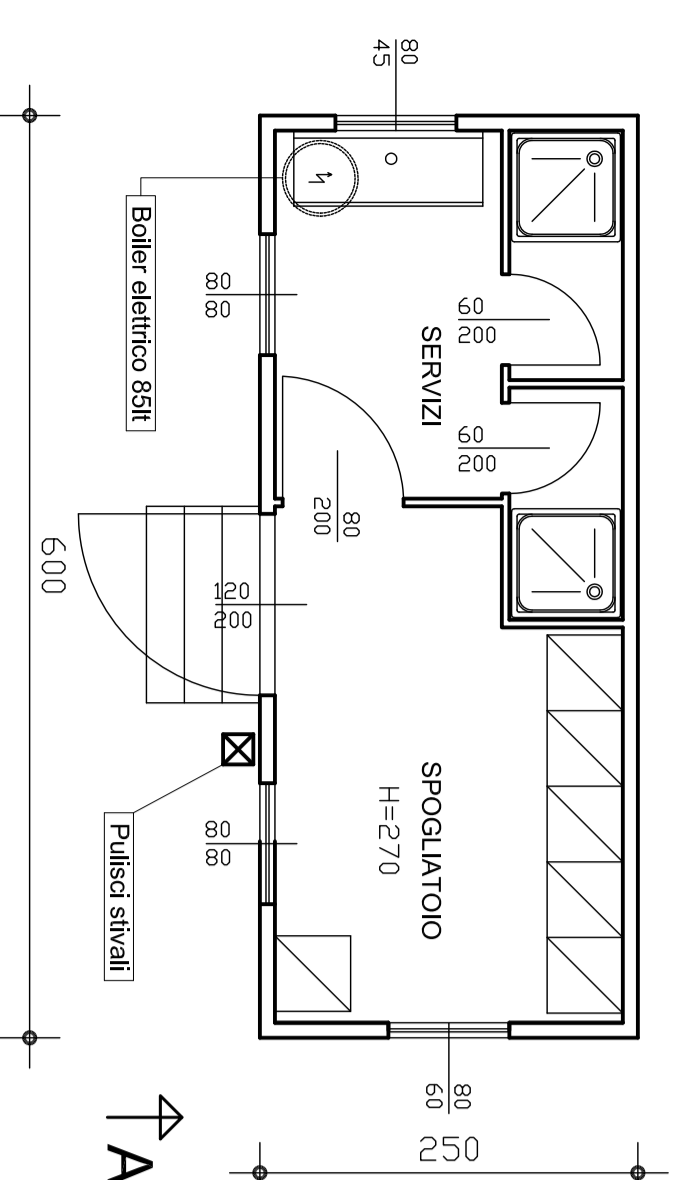


SPOGLIATOI E DOCCE 6.00X2.50

PIANTA

PROSPETTO A

PROSPETTO B



<p>CONTRATTORE GENERALE <b>PLANIMETRIA GENERALE</b> <b>CONSORZIO COOIV (GE)</b></p> <p>REDAZIONE: 06/771-2 PROGETTO: 06/771-2 AUTOREGOLAMENTO: AS</p>		<p>CONTRATTORE GENERALE <b>NEW HOUSE S.p.A.</b> CONTRATTORE: 06/771-2 PROGETTO: 06/771-2 AUTOREGOLAMENTO: AS</p>	
1	0	1	1
2	0	1	1
3	0	1	1
4	0	1	1

COMITENTE:

ALTA SORVEGLIANZA:



GENERAL CONTRACTOR:



INFRASTRUTTURE FERROVIARIE STRATEGICHE DEFINITE DALLA LEGGE OBBIETTIVO N.443/01

TRATTA A.V./A.C. MILANO - GENOVA - TERZO VALICO DEI GIOVI

PROGETTO ESECUTIVO

COP2 - CAMPO OPERATIVO CASTAGNOLA - SECONDA FASE

PREFABBRICATO USO

SPOGLIATOI, DOCCE E SERVIZI IGIENICI

PIANTA e prospetti

GENERAL CONTRACTOR: **COOIV** DIRETTORE LAVORI: **COOIV** SCALA: 1:50

COMMESSA:

PROGETTAZIONE:

Rev.	Descrizione	Redatto	Data	Verificato	Data	Progettista	Data	Il PROGETTISTA
A00	Prima Fase	stidg/ghs	20/02/2015	COOIV	20/02/2015	A. Palkovics	20/02/2015	
B00	Revisione generale	stidg/ghs	05/05/2015	COOIV	05/05/2015	A. Palkovics	05/05/2015	