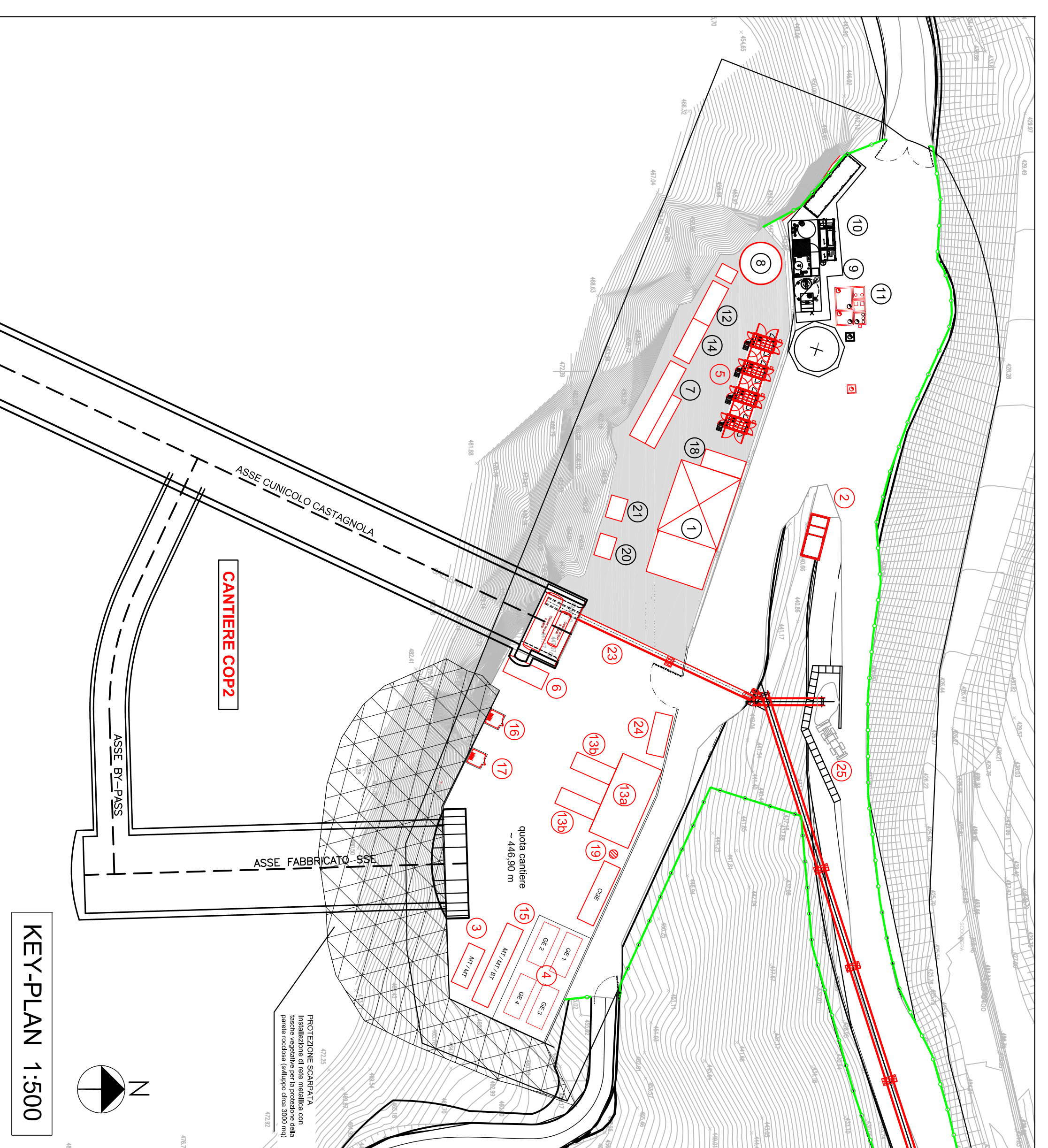
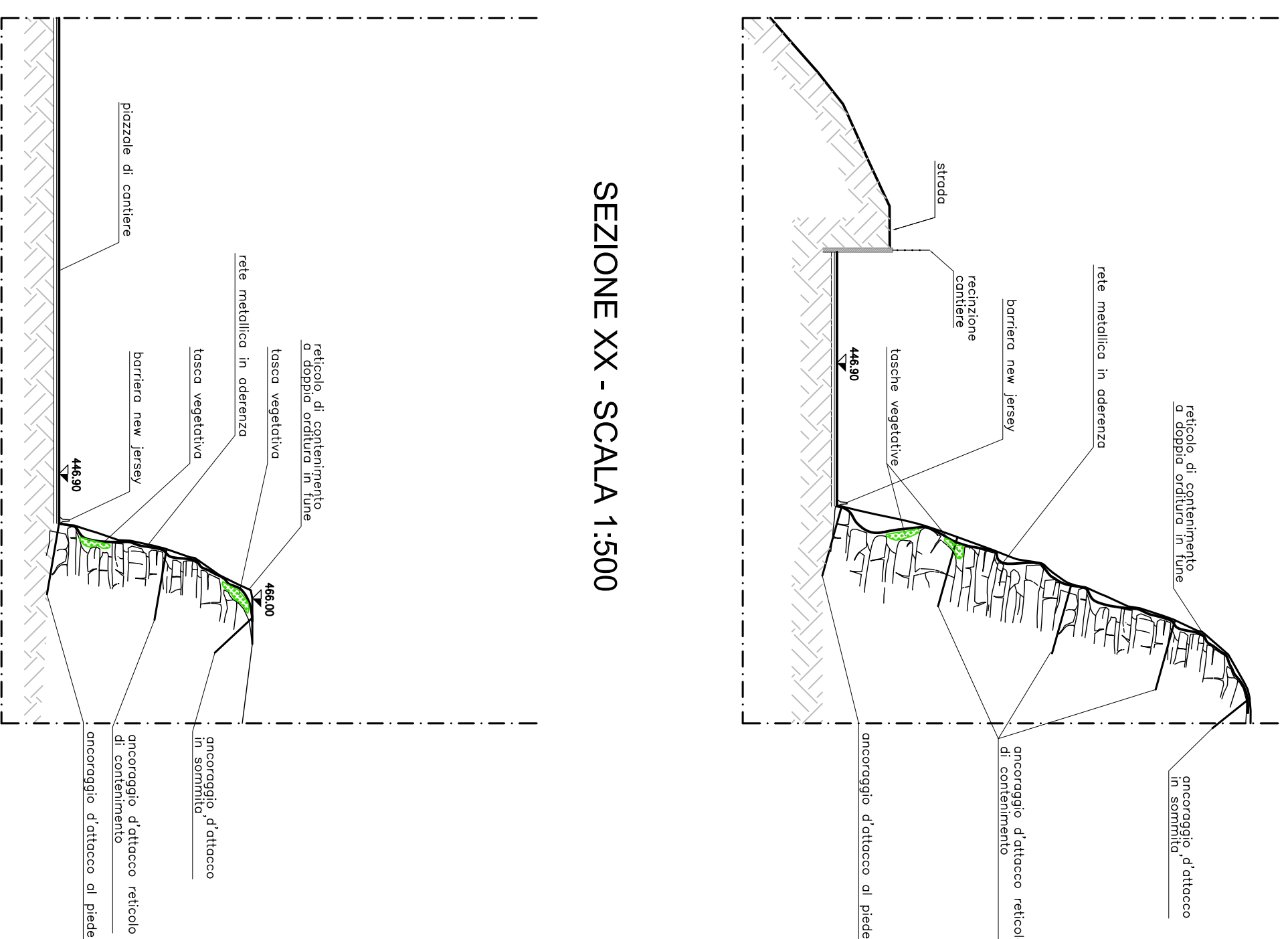


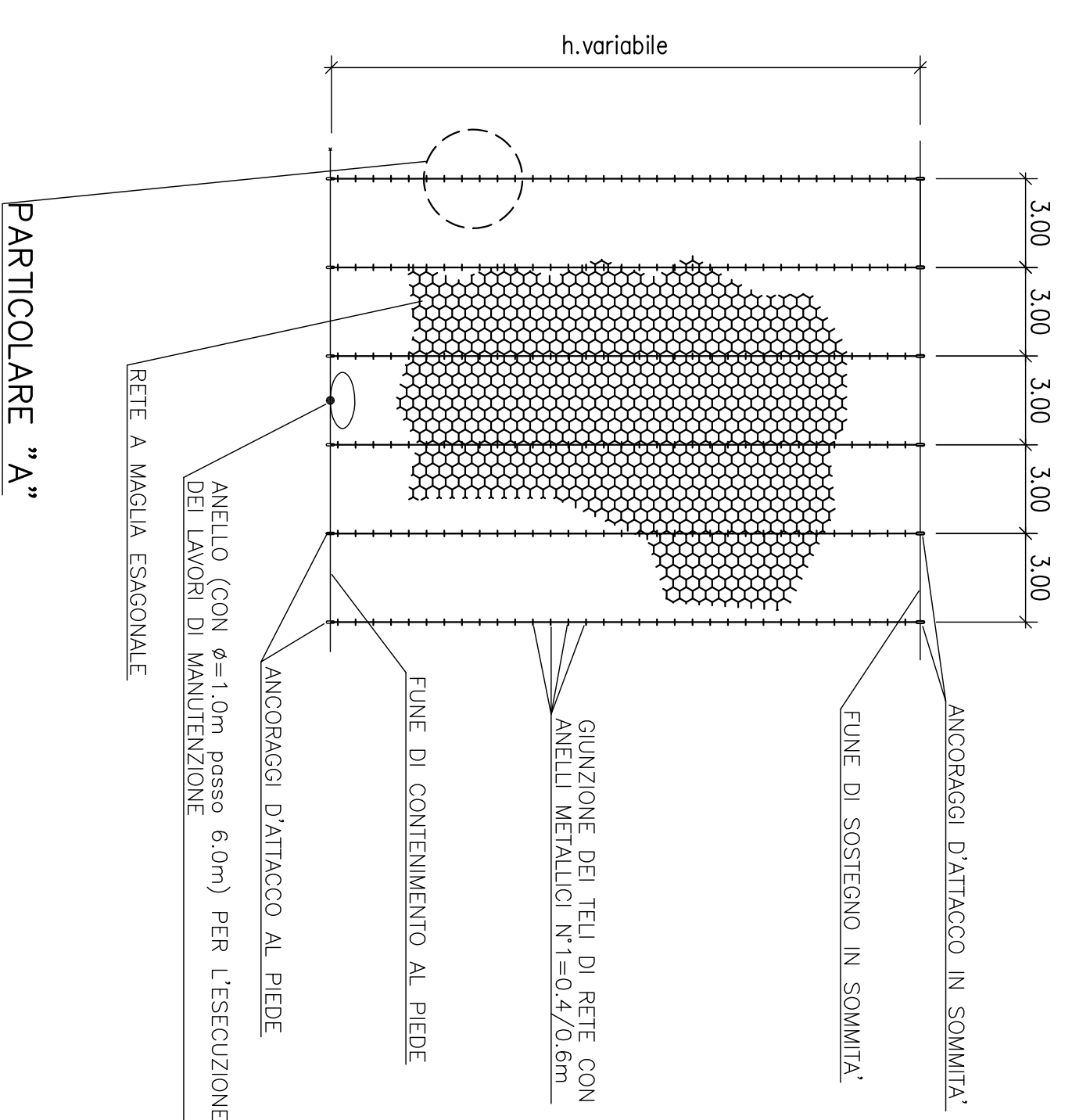
RETE METALLICA PARAMASSI - SCALA 1:50



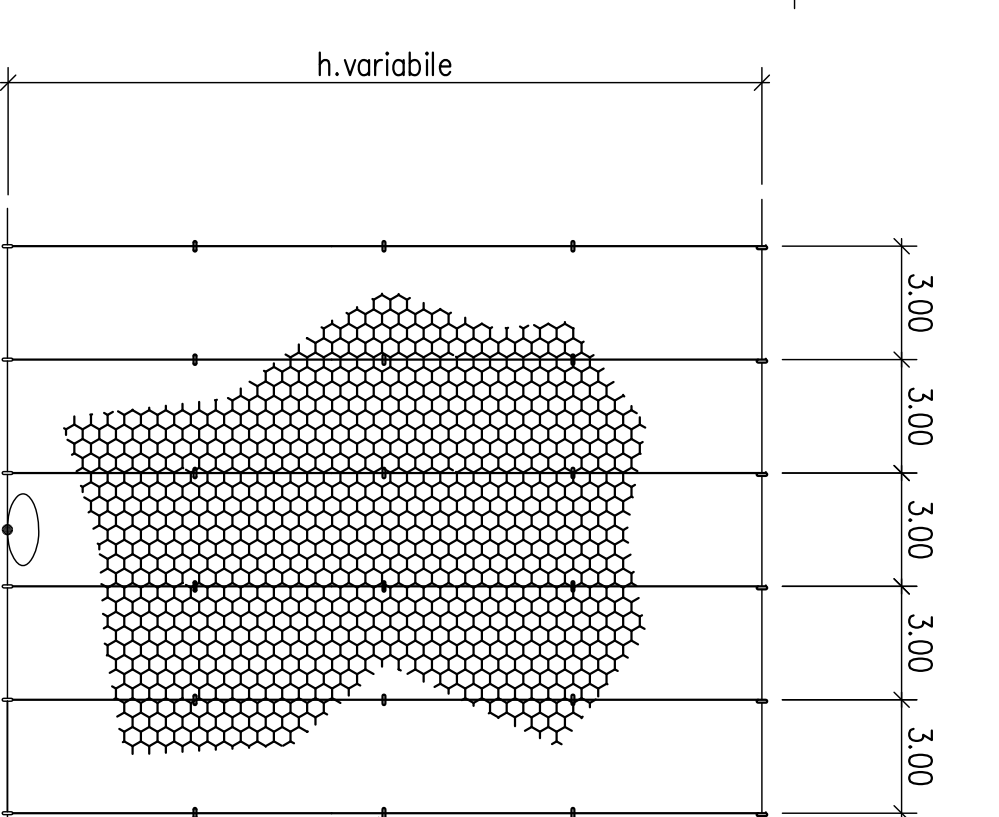
SEZIONE 4 - SCALA 1:500



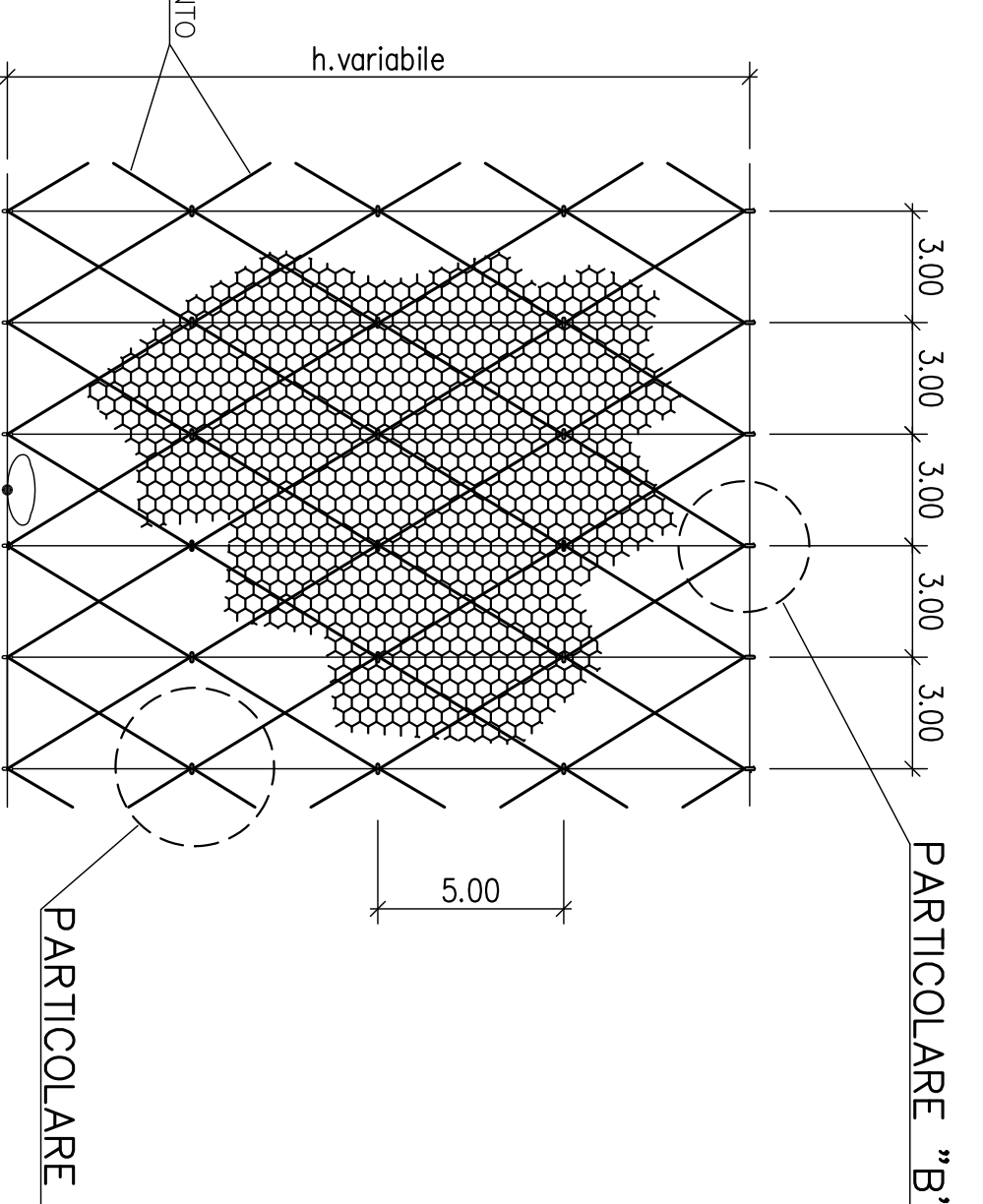
SEQUENZA 1
 FORMAZIONE DEGLI ANCORAGGI D'ATTACCO IN SOMMITA' ED AL PIEDE DELLA PENDICE, DISTESA E GIUNZIONE DEI TELI DI RETE



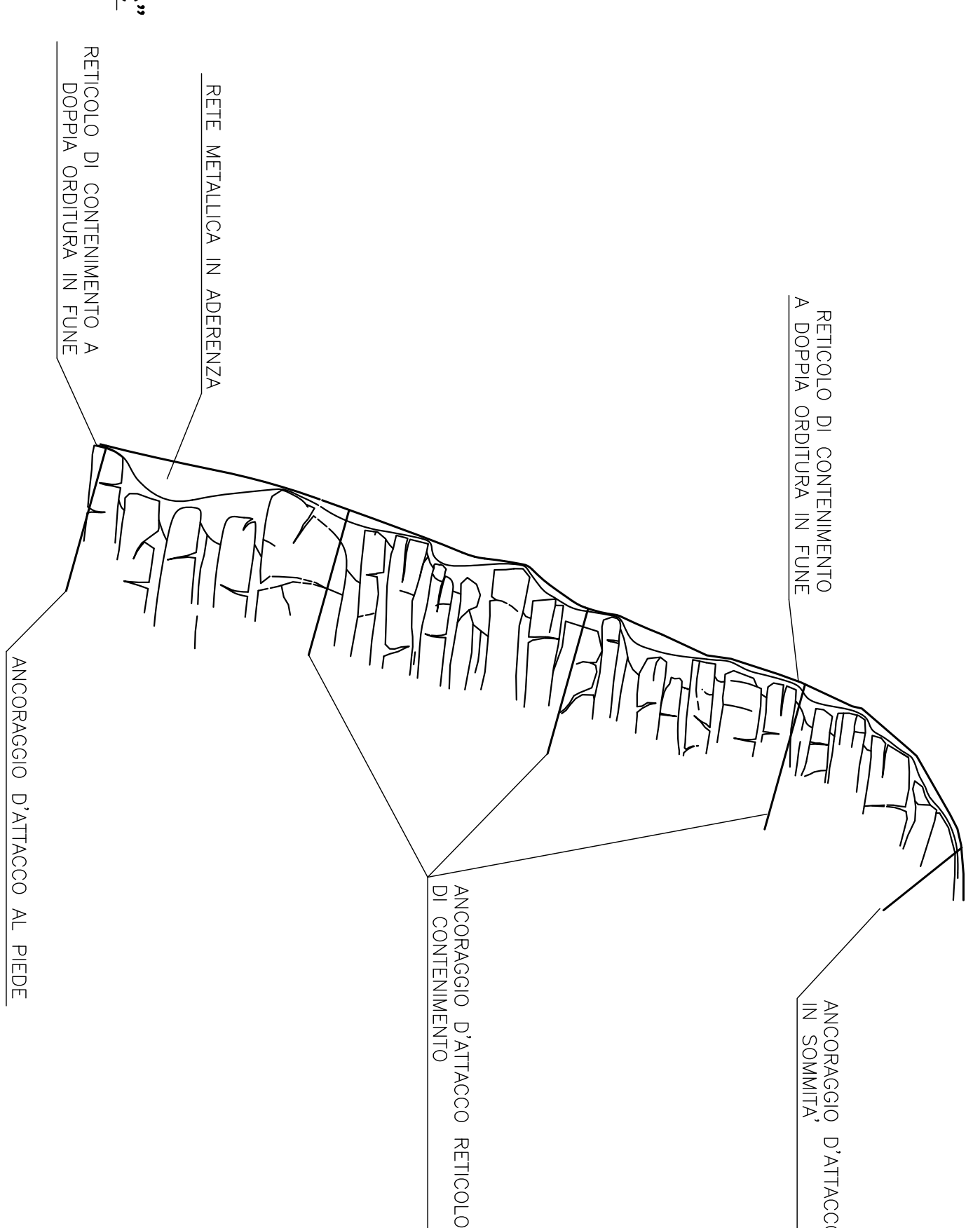
SEQUENZA 2
 FORMAZIONE DEGLI ANCORAGGI D'ATTACCO DEL RETICOLO DI CONTENIMENTO IN FUNE



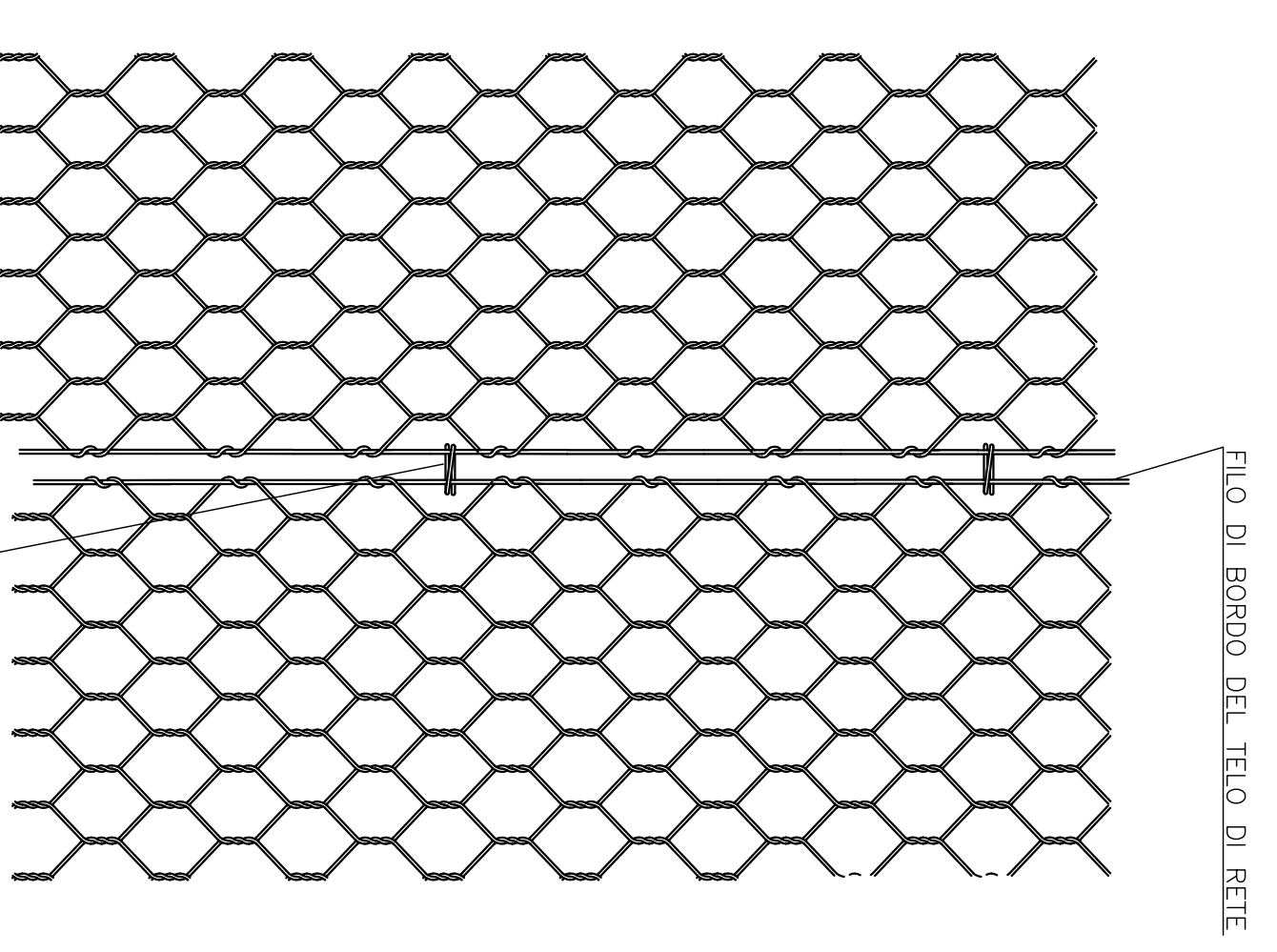
SEQUENZA 3
 FORMAZIONE DEL RETICOLO DI CONTENIMENTO A DOPPIA ORDITURA IN FUNE



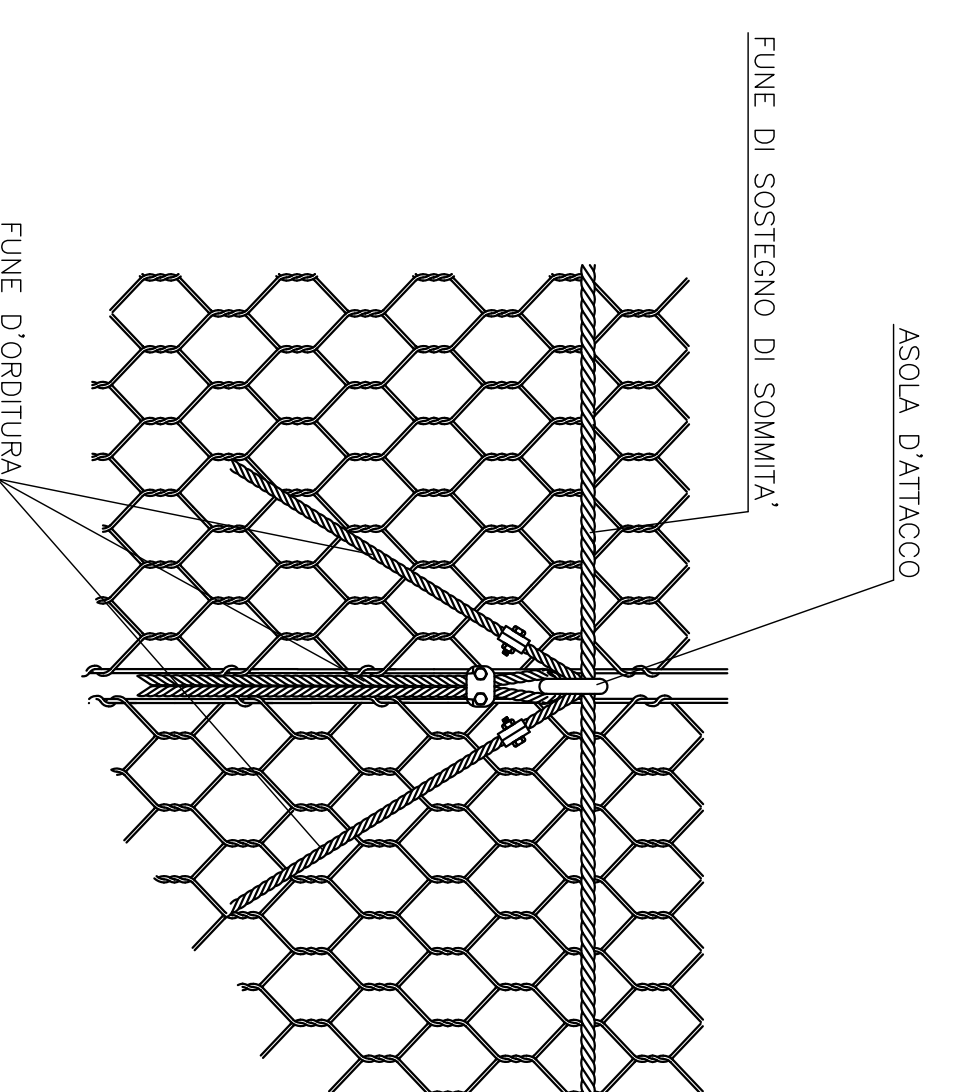
SCHEMA ANCORAGGIO RETE METALLICA



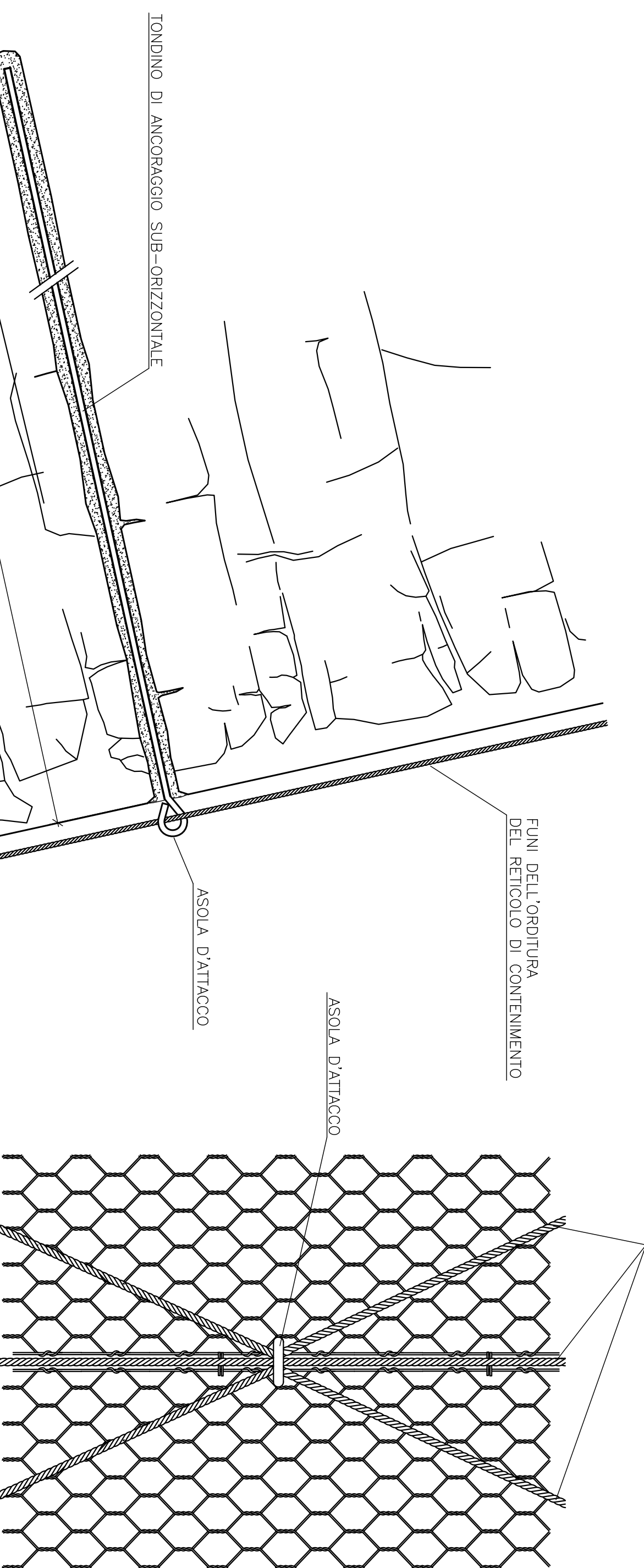
PARTICOLARE A
 MODALITA' DI GIUNZIONE DEI TELI DI RETE



PARTICOLARE B
 ANCORAGGIO D'ATTACCO IN SOMMITA' (E PIEDE) DELLA FUNE DI SOSTEGNO (E CONTENIMENTO) E DELLE FUNI DEL RETICOLO DI CONTENIMENTO



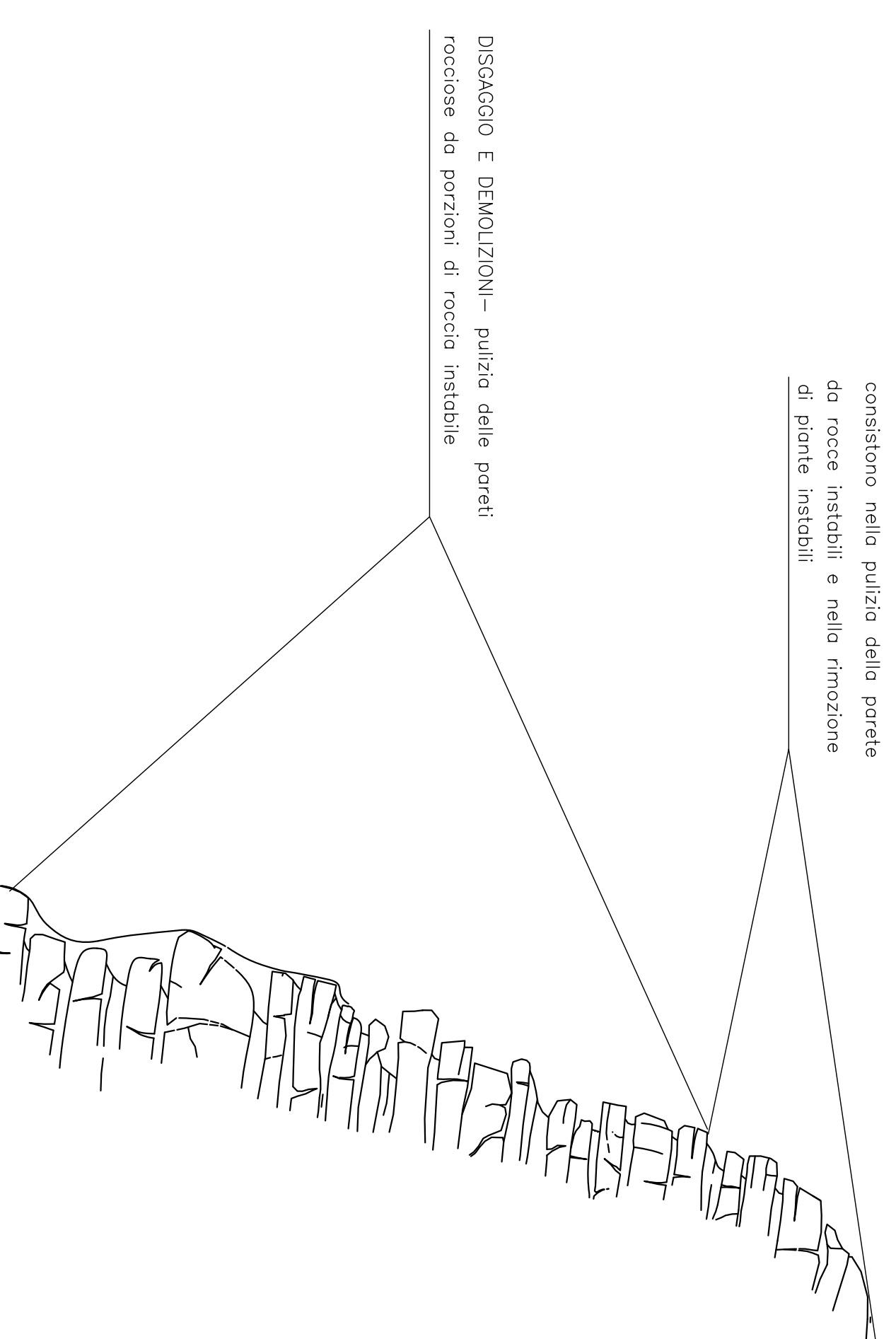
PARTICOLARE C
 ANCORAGGIO D'ATTACCO DEL RETICOLO DI CONTENIMENTO A DOPPIA ORDITURA SEZIONE TIPO E VISTA FRONTALE



INTERVENTI PROPEDEUTICI ALLE OPERE DI CONSOLIDAMENTO

SEQUENZA 0

TABLO SELETTIVO E DISCAGGIO che consistono nella pulizia della parete da rocce instabili e nella rimozione di piante infestanti



CARATTERISTICHE MATERIALI

FUNI METALLICHE
 A eretti, semo media, preda, classe di resistenza 180 N/mm²

RETE METALLICA ESAGONALE
 Acciaio B 450 C

FILLO DI FERRO ZINCATO
 Acciaio B 450 C

TONDINO DI ANCORAGGIO SUB-ORIZZONTALE
 Acciaio B 450 C

PERFORAZIONI ANCORAGGI RETE ESAGONALE
 diametro >= 36 mm

MISCELA DI INIEZIONE PER ANCORAGGI
 - M/C <= 0,3/0,7
 - Moduli fluidificanti massa volumica >= 1,75 g/cm³
 in 100 cm³ di acqua

ANELLI METALLICI DI GIUNZIONE TUBI

FINE DI SOSTEGNO IN SOMMITA'

ANCORAGGI D'ATTACCO IN SOMMITA'

ANCORAGGI D'ATTACCO INFERIORI

ANCORAGGI D'ATTACCO AL PIEDE

ANELLI DI MANUTENZIONE

RETE DI CONTENIMENTO AL PIEDE

RETE METALLICA IN AGERENZA

RETE DI CONTENIMENTO A DOPPIA ORDITURA IN FUNE

RETE DI CONTENIMENTO

RETE METALLICA IN AGERENZA

SEQUENZE OPERATIVE

SEQUENZA 1
 - realizzazione ancore di acciaio in sommita' ed al piede;
 - griglia di rete in sommita' - L=1,50m con anello terminale avanti e indietro di 50 cm

SEQUENZA 2
 - stesura fune di contenimento in sommita' ed al piede (con anello a 1cm passo 6cm per esecuzione lavori di manutenzione)
 - stesura rete in filo zincato a maglia esagonale di 60mm e giunzione dei teli di rete con anelli di giunzione
 - stesura della rete a doppia orditura in fune

SEQUENZA 3
 - stesura fune di protezione del reticolo di contenimento
 - stesura e allacciamento delle funi di protezione del reticolo di contenimento al piede con anello a 60mm passo 6cm

COMITENTE: **ATI V.A. SORVEGLIANZA**

GENERAL CONTRACTOR: **COPIV**

INFRASTRUTTURE FERROVIARIE STRATEGICHE DEFINITE DALLA LEGGE OBBIETTIVO N.443/01 TRATTA A.V.A.C. MILANO - GENOVA. TERZO VALICO DEI GIOVI

PROGETTO ESECUTIVO

OPERE DI PROTEZIONE DELLA PARETE ROCCIOSA
 Pianta, sezioni e particolari

COMPLESSO	LOTTO	FASE	RETE	PROLOGO	CONSEGNA/RETE	PROVA	RETE
IG511	010	E	C/V	A/Z	CA118011	0115	B

GENERAL CONTRACTOR: **COPIV**

SCALE: **VARIE**

PROGETTO: **COPIV**

REVISIONI:

NO.	DESCRIZIONE	DATA	PROGETTISTA	VERIFICATA	DATA	PROGETTISTA	VERIFICATA	DATA	PROGETTISTA
001	PROVA ESECUTIVA	20/02/2013	COPIV	COPIV	20/02/2013	A. MARINELLI	COPIV	20/02/2013	COPIV
002	REVISIONE PROVA	02/03/2013	COPIV	COPIV	02/03/2013	A. MARINELLI	COPIV	02/03/2013	COPIV

PROGETTO: **COPIV**

REVISIONI: **COPIV**