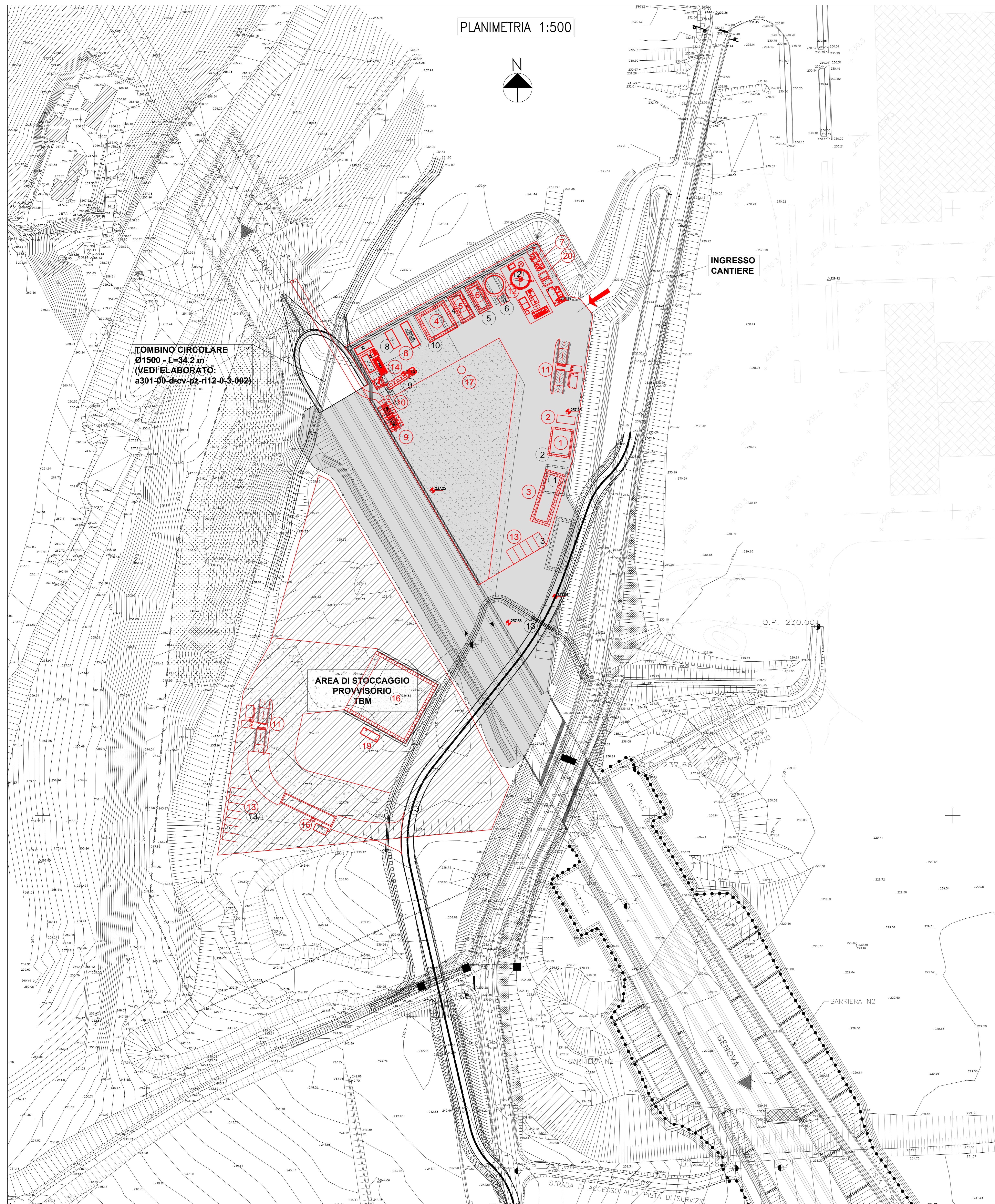


PLANIMETRIA 1:500



**LEGENDA INSTALLAZIONI
PROGETTO ESECUTIVO DI V.D.A.**

- 1 Magazzino
- 2 Box attrezzature
- 3 Uffici
- 4 Spogliatoi e docce
- 5 Spogliatoi
- 6 Servizi igienici
- 7 Cabina Enel
- 8 Gruppi elettrogeni
- 9 Ventilatori
- 10 Compressori
- 11 Lavaggio Gomme
- 12 Depuratore biologico
- 13 Parcheggi

**LEGENDA INSTALLAZIONI
PROGETTO ESECUTIVO ATTUALE**

- 1 Magazzino
- 2 Box attrezzature
- 3 Uffici
- 4 Spogliatoi e docce
- 5 Locale primo soccorso
- 6 Servizi igienici
- 7 Cabina Enel
- 8 Gruppo elettrogeno + cabina trasformazione
- 9 Ventilatori e container inverter
- 10 Gruppo elettrocompressori
- 11 Impianto lavar ruote
- 12 Impianto trattamento acque e serbatoio di accumulo
- 13 Parcheggi
- 14 Impianto per iniezioni
- 15 Pesa a ponte
- 16 Area deposito temporaneo e caratterizzazione smarino (~ 1000 mc)
- 17 Fossa biologica tipo Imhoff
- 18 Vasca di Prima Pioviggia Vol = 20mc
- 19 Vasca di accumulo e trattamento
- 20 Vasca di accumulo e separazione

COMMITTENTE: 
RFI
 RETE FERROVIARIA ITALIANA
 GRUPPO FERROVIE DELLO STATO ITALIANE

ALTA Sorveglianza: 
ITALFERR
 GRUPPO FERROVIE DELLO STATO ITALIANE

GENERAL CONTRACTOR: 
Cociv
 Consorzio Costruttori Integrati Varesi

INFRASTRUTTURE FERROVIARIE STRATEGICHE DEFINITE DALLA
 LEGGE OBIETTIVO N.443/01
 TRATTA A.V./A.C. TERZO VALICO DEI GIOVI
 PROGETTO ESECUTIVO

CA 21 - CANTIERE OPERATIVO LIBARNA COP5
 Planimetria di sovrapposizione progetto esecutivo e
 progetto esecutivo di V.A.

GENERAL CONTRACTOR Consorzio Cociv Ing. E. Pagani		DIRETTORE LAVORI		SCALA: 1:500
COMMESSA IG51	LOTTO 00	FASE E	ENTE CV	TIPO DOC. P8
OPERADISCIPLINA CA2101		PROG. 006	REV. B	

Rev.	Descrizione emissione	Redatto	Data	Verificato	Data	Progettista	Data	IL PROGETTISTA
A00	Prima Emissione		24/11/2014	COCIV	24/11/2014	A. Palombi	24/11/2014	
B00	Revisione Generale		05/05/2015	COCIV	05/05/2015	A. Marzocchi	05/05/2015	

Nome File: m:\sicov\cop5\ca21\planimetria_ig51_006_b00.dwg
 CUP: F11602000000000