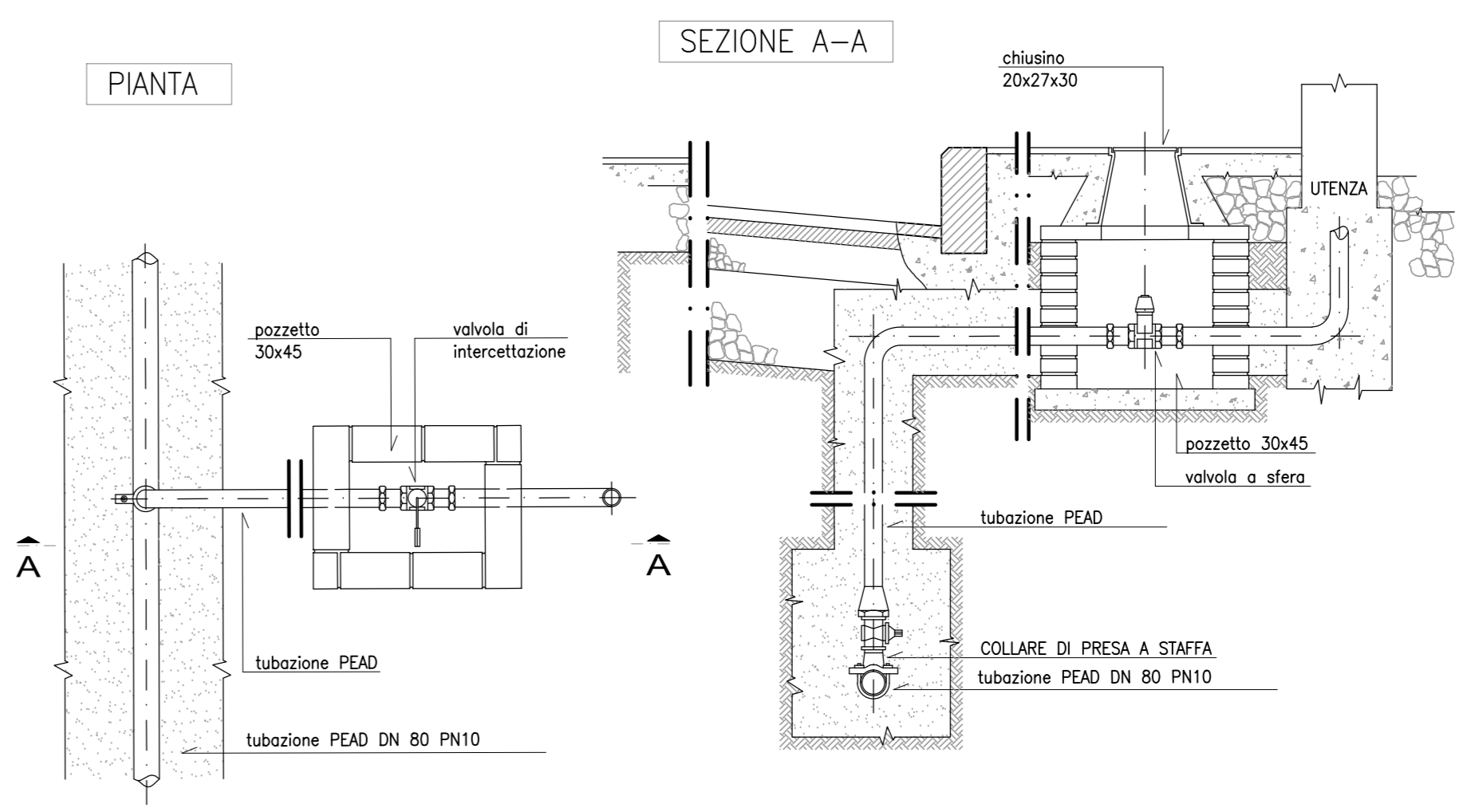
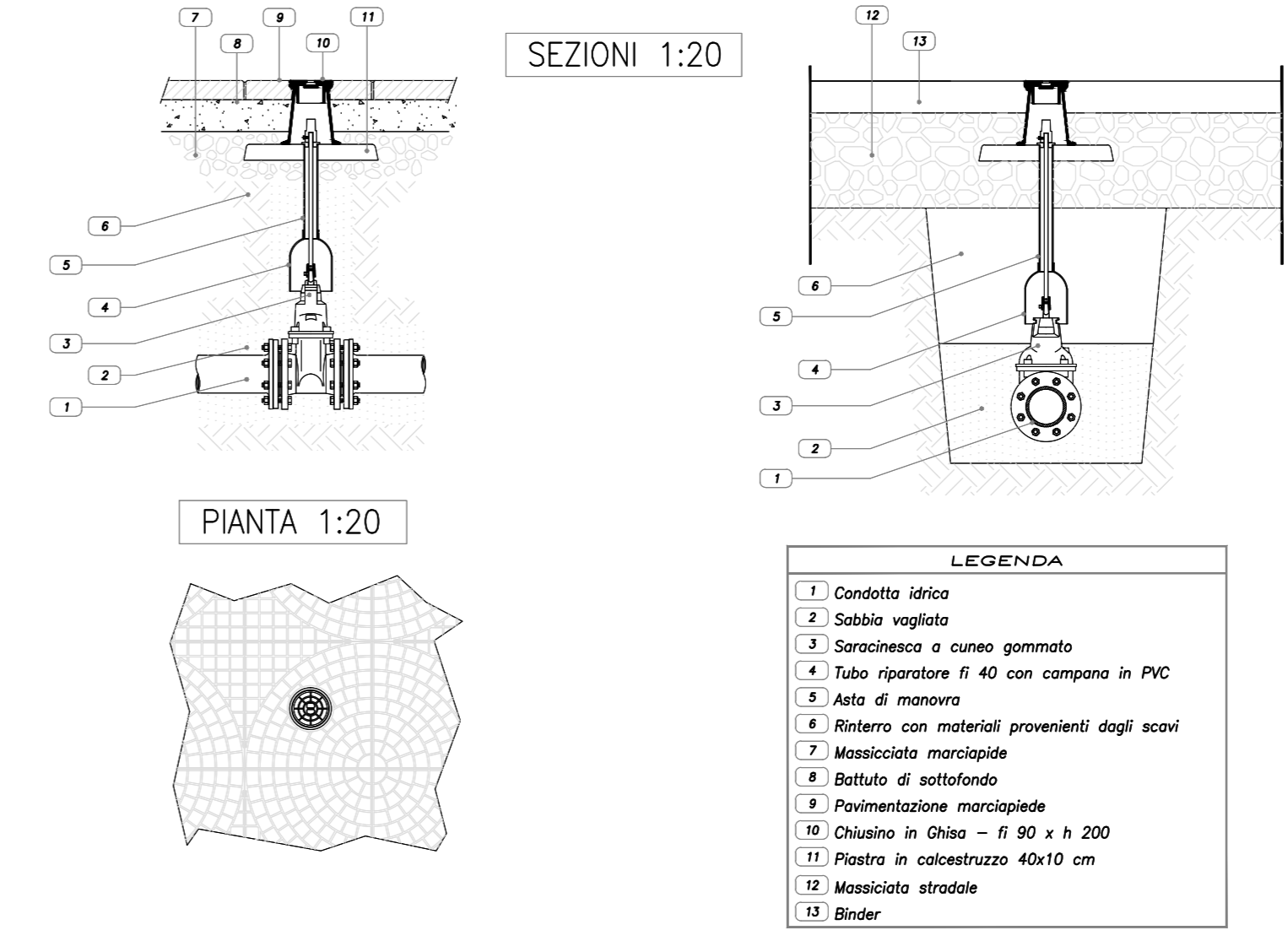


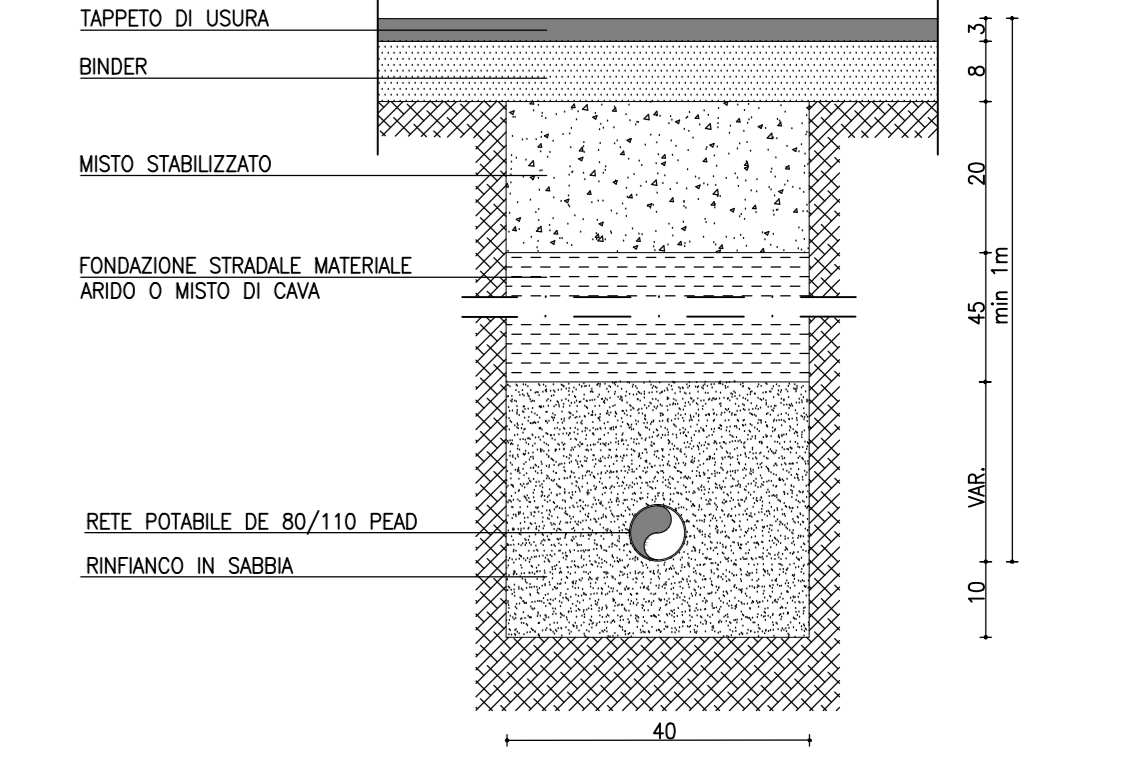
PARTICOLARE ALLACCIAMENTO ALL'UTENZA  
RETE IDROPOTABILE



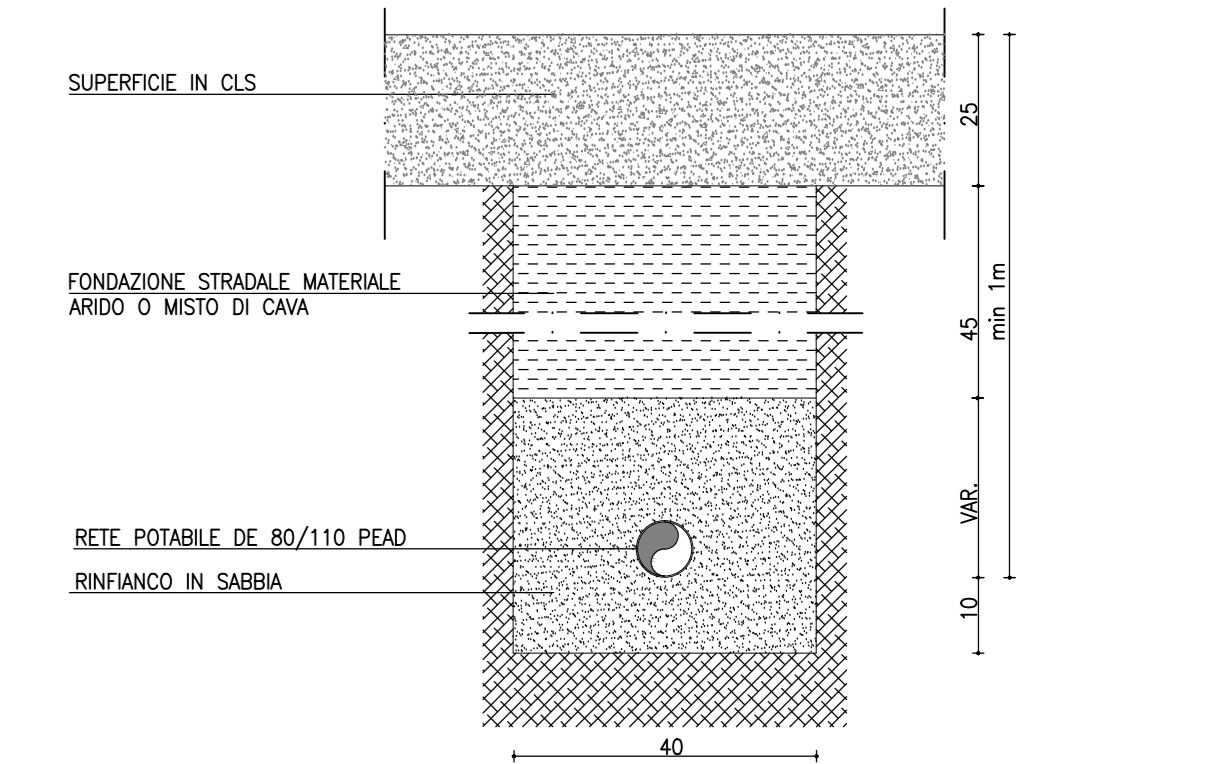
PARTICOLARE POZZETTO CON VALVOLA DI SEZIONAMENTO



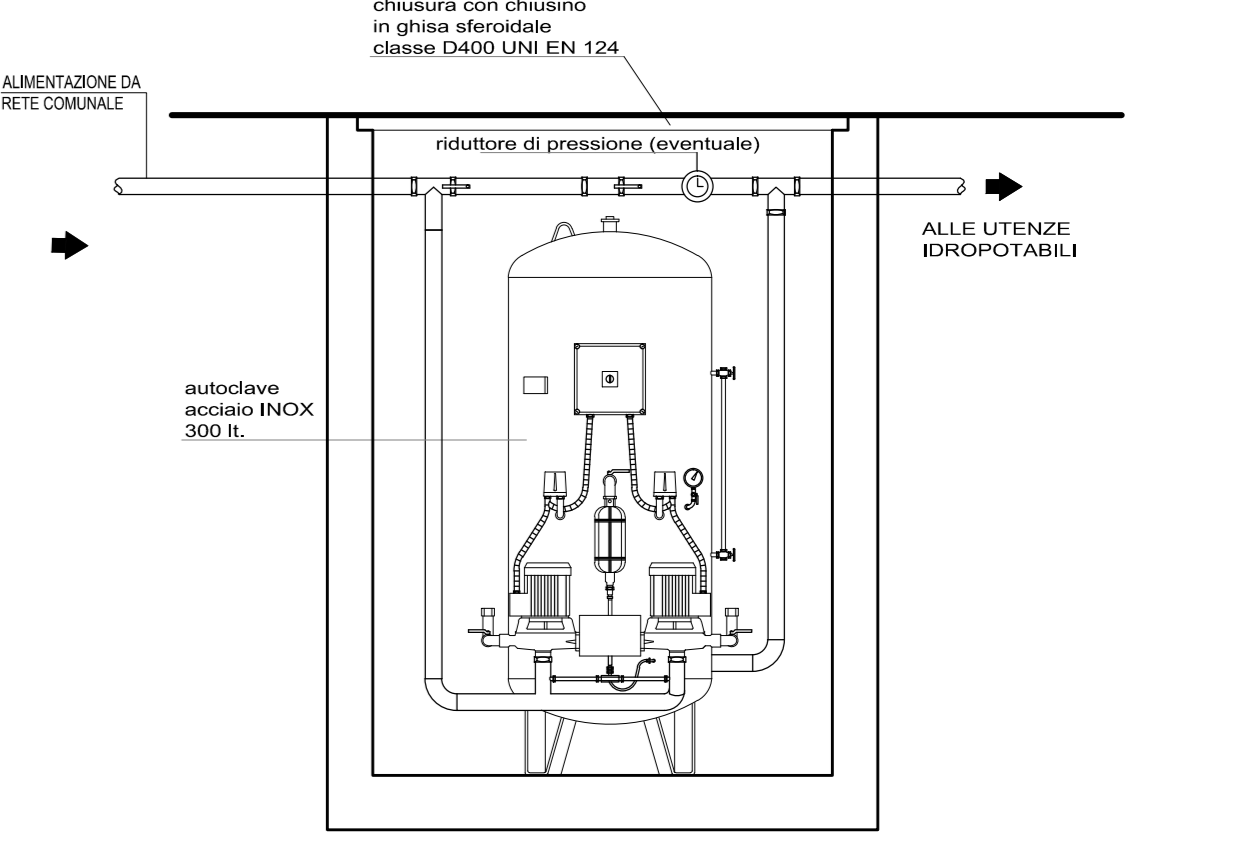
SEZIONE TIPO SU STRADA BITUMATA 1:10



SEZIONE TIPO SU SUPERFICIE CEMENTATA 1:10



SCHEMA AUTOCLAVE UTENZE POTABILI  
RETE IDROPOTABILE



LEGENDA PREFABBRICATI

- 1) Magazzino
- 2) Box attrezzature
- 3) Uffici
- 4) Spogliatoi e docce
- 5) Locale primo soccorso
- 6) Servizi igienici
- 7) Cabina Enel
- 8) Gruppo elettrogeno + cabina trasformazione
- 9) Ventilatori e container inverter
- 10) Gruppo elettrocompressori
- 11) Impianto lavaruote a ciclo chiuso
- 12) Impianto trattamento acque e serbatoio di accumulo
- 13) Parcheggi
- 14) Impianto per iniezioni
- 15) Pesa a ponte
- 16) Area deposito temporaneo e caratterizzazione smarino (~ 1000 mc)
- 17) Fossa biologica tipo Imhoff
- 18) Vasca di Prima Pioggia Vol = 20mc
- 19) Vasca di accumulo e trattamento
- 20) Vasca di accumulo e separazione

LEGENDA

- RETE IDROPOTABILE PRINCIPALE DI DISTRIBUZIONE DE 80/110 PEAD INTERRATA
- ALLACCIAMENTO UTENZA IDROPOTABILE
- POZZETTO DI ALLACCIAMENTO ALLA RETE PUBBLICA
- POZZETTO CON VALVOLE DI SEZIONAMENTO/DIRAMMAZIONE DI UTENZA/ISPEZIONE
- ◼ CONTATORE DI UTENZA
- ▲ CENTRALE DI RILANCIO (autoclave)

N.B. -VERIFICARE GLI ALLACCI CON I COSTRUTTIVI FORNITI DAL PREFABBRICATORE

DEVIAZIONE PROVVISORIA

PLANIMETRIA 1:200

COMMITTENTE:  
**RFI**  
RETE FERROVIARIA ITALIANA  
GRUPPO FERROVIE DELLO STATO ITALIANE

ALTA SORVEGLIANZA:  
**ITALFERR**  
GRUPPO FERROVIE DELLO STATO ITALIANE

GENERAL CONTRACTOR:  
**COCIV**  
Consorzio Costruttori Impianti Civili

INFRASTRUTTURE FERROVIARIE STRATEGICHE DEFINITE DALLA  
LEGGE OBIETTIVO N.443/01

TRATTA A.V./A.C. TERZO VALICO DEI GIOVI  
PROGETTO ESECUTIVO

CA 21 - CANTIERE OPERATIVO LIBARNA COP5  
Planimetria sottoservizi  
Rete idropotabile e particolari costruttivi

GENERAL CONTRACTOR	DIRETTORE LAVORI		SCALA:
Consorzio <b>Cociv</b> Ing. E. Pagani			VARIE

COMMESSA	LOTTO	FASE	ENTE	TIPO DOC.	OPERA/DISCIPLINA	PROGR.	REV.
I G 5 1	0 0	E	C V	P Z	CA 2 1 0 1	0 0 6	B

PROGETTAZIONE	Rev.	Descrizione emissione	Redatto	Data	Verificato	Data	Progettista	Data	IL PROGETTISTA
A00	1	Prima Emissione	COCV	24/11/2014	COCV	24/11/2014	A. Palomba	24/11/2014	
B00	1	Revisione Generale	COCV	05/05/2015	COCV	05/05/2015	A. Manoppola	05/05/2015	

Scale di progetto: 1  
Nome File: rinfiancostruc...  
CUP: F5H0000000000