

PRERABBRICATO AD USO MAGAZZINO  
N° 1 UNITA' - H. INT. M.P. 2,70 - Mq. 60,48

**LEGENDA SERRAMENTI (DIMENSIONI LORDE)**

SIMB.	DESCRIZIONE
P02	Porta esterna dritta, dotata di maniglione antipanco.
P11	Porta esterna tipo CISA, mm. 1040 x 2100 H.
P4	Porta interna dritta, serratura tipo CISA, mm. 790 x 2100 H.
P4	dotata di ritorno automatico
P2	Finestra ad un'anta ribalta, vetripanna 4+4+4
P2	+ venetianato, mm. 1040 x 1480 H. (vetro opaco)
P11	Finestrino vasistas, vetro riflettivo, mm. 1000 x 800
P12	Finestrino vasistas, vetro riflettivo, mm. 800 x 800

**LEGENDA IMPIANTO IDRICO**

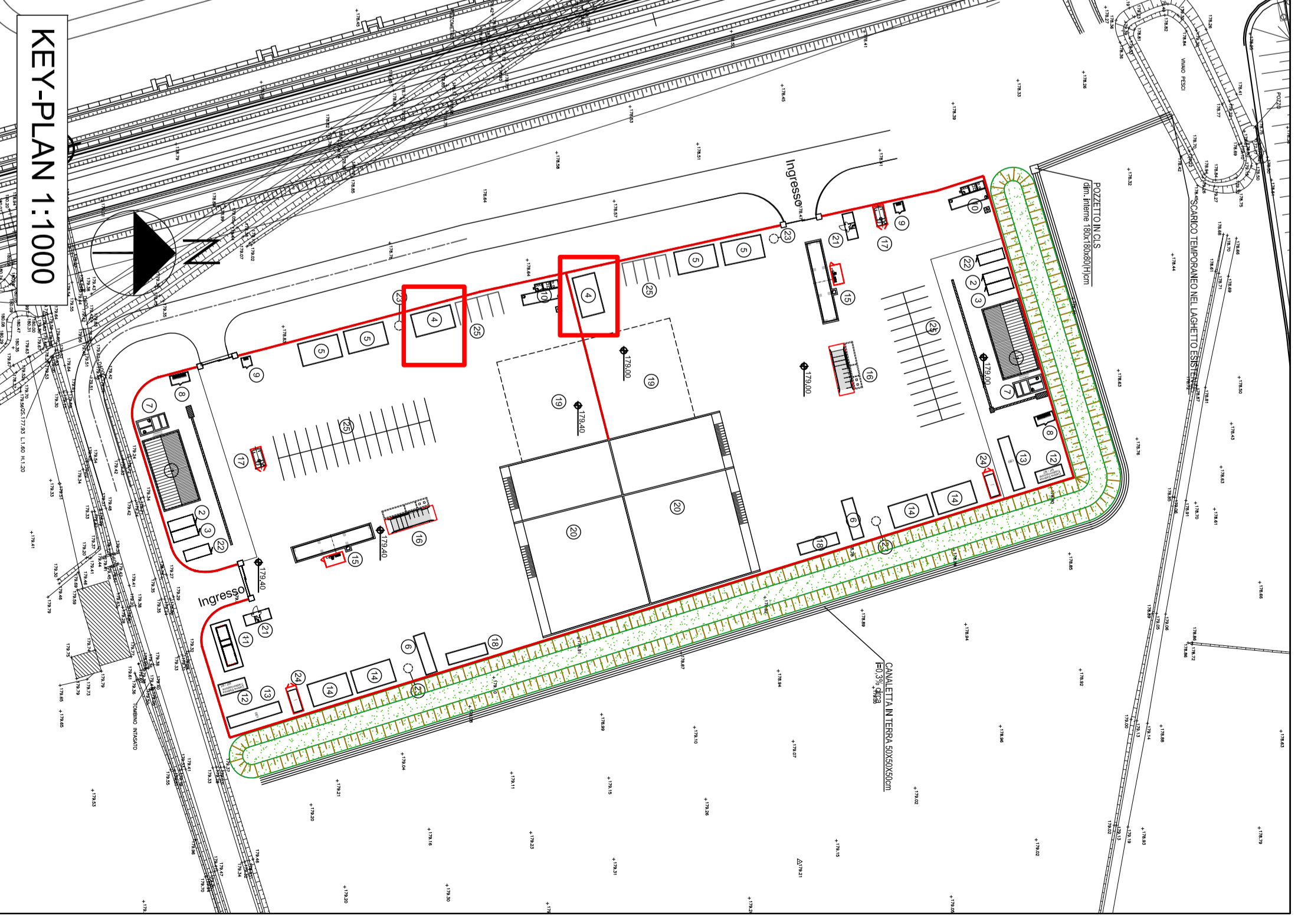
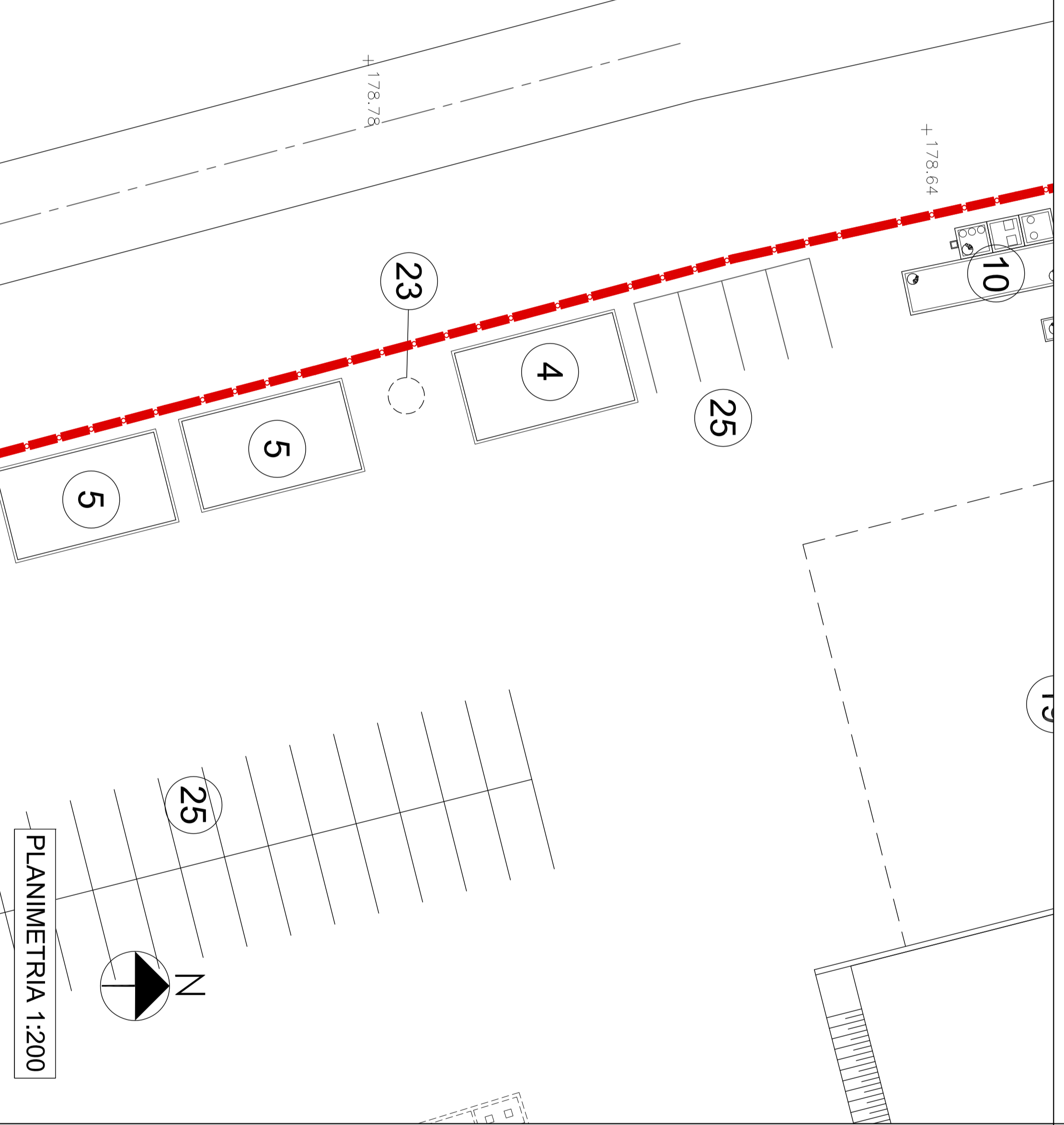
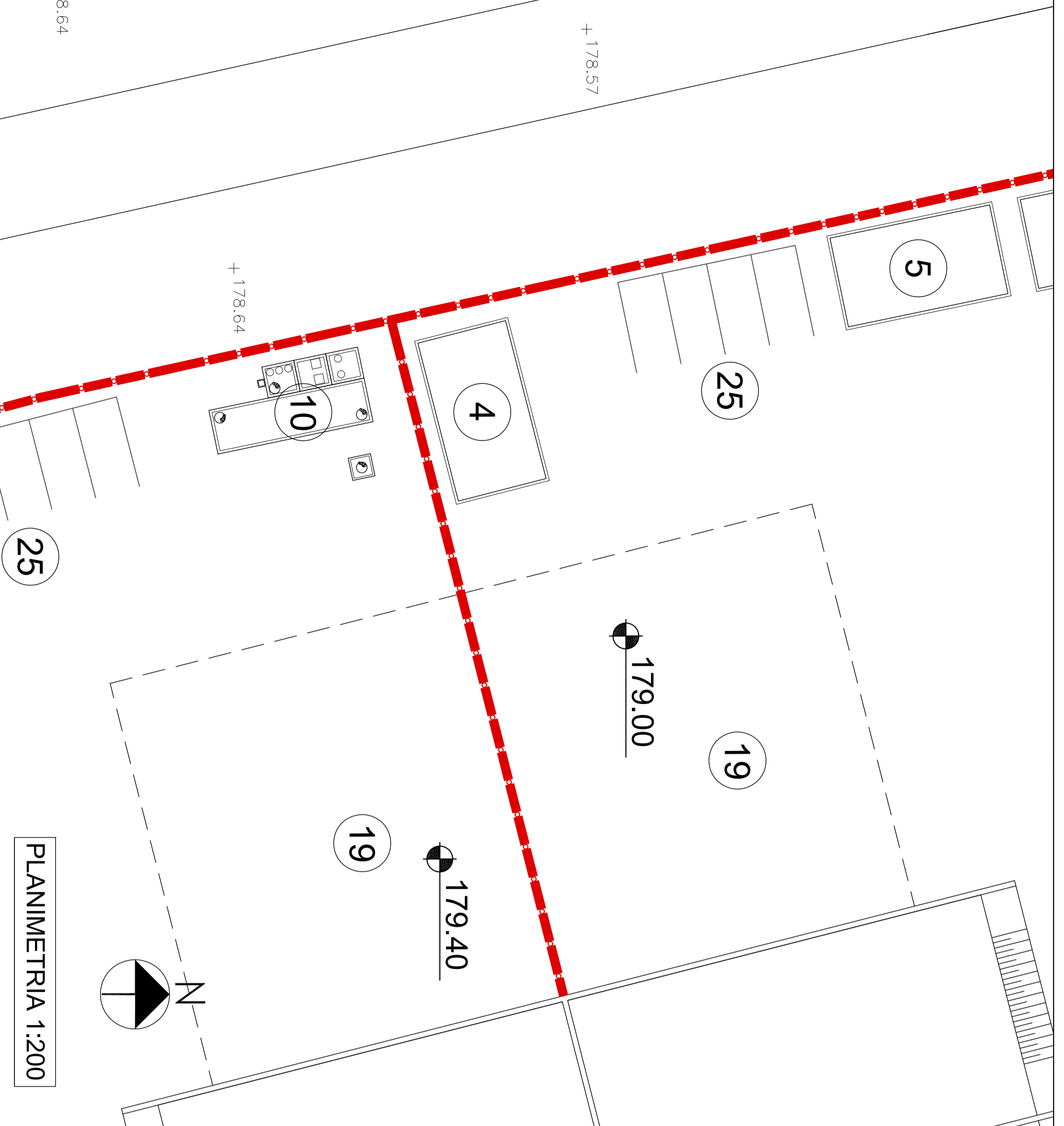
DESCRIZIONE
Vaso W.C. in vetrochian con cassetta a salino, sanitari in PVC
Lavabo a canale in ABS a 2 rubinetti acqua calda e fredda
Placò doccia in acciaio smaltato con tendina e rubinetteria in ghisa salda e acciaio
Boiler elettrico da Lt. 300 con relativi allestimenti

**IMPIANTO DI RISCALDAMENTO / RAFFRESCAMENTO**

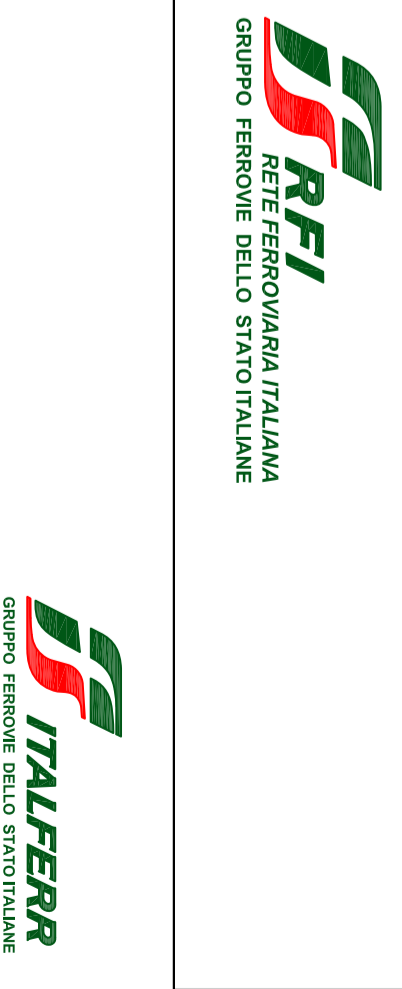
DESCRIZIONE
IMPIANTO DI RISCALDAMENTO: Realizzato mediante termoisolatori elettrici mobili o a parete
IMPIANTO DI RAFFRESCAMENTO: Non previsto in dotazione

**LEGENDA**

1	Ufficio	14	Spogliatoio e doccia
2	Deposito olii nuovi	15	Passo a raso e scala operatore
3	Deposito olii usati	16	Laminario
4	Magazzino	17	Distributore carburante
5	Ufficio	18	Locale primo soccorso
6	Servizi igienici	19	Deposito materiali di servizio
7	Servizi di manutenzione acque di	20	Ambi per carichi/scariche varie
8	Deposito olii usati	21	Macchine per il gruppo elettrogeno
9	Deposito bombole ossigeno	22	Forasole biologica inforri
10	Vaschina di lavatergitori e di pulizia	23	Contenitori addizionali di sicurezza
11	Deposito bombole ossigeno	24	Guardiola
12	Canale peron container ENEC	25	Forasole biologica inforri
13	Canale di trasformazione	26	Parcheggi
14	Gruppo elettrogeno		



COMITENTE:  
ALTA SORVEGLIANZA:  
GENERAL CONTRACTOR:



INFRASTRUTTURE FERROVIARIE STRATEGICHE DEFINITE DALLA  
LEGGE OBIETTIVO N.443/01  
TRATTA A.V./A.C. TERZO VALICO DEI GIOVI  
PROGETTO ESECUTIVO  
CA 24 - CANTIERE OPERATIVO INTERCONNESSIONE TORINO COP8

Magazzino:  
Pianta, sezioni e prospetti

Rev.	Descrizione emendone	Redatto	Data	Verificato	Data	Progettista	Data	Il PROGETTISTA
A01	Aggiornamento layout	studiogiacca	24/11/2014	COGIV	24/11/2014	A. Pukonka	24/11/2014	 COGIV - Gruppo Ferrovie dello Stato Italiane Direzione Progetti Via Cavour, 10 10121 TORINO (TO)
B00	Revisione generale	studiogiacca	05/05/2015	COGIV	05/05/2015	A. Marzocchi	05/05/2015	