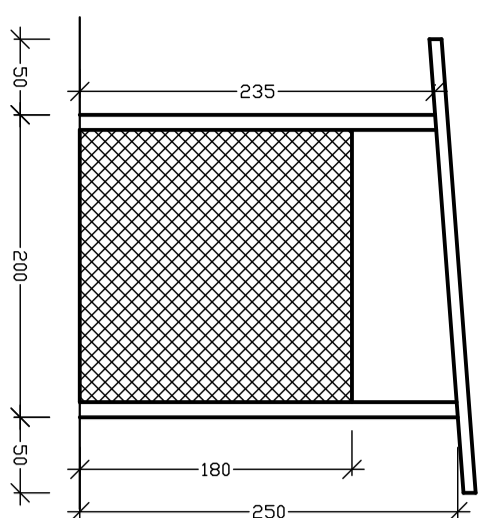
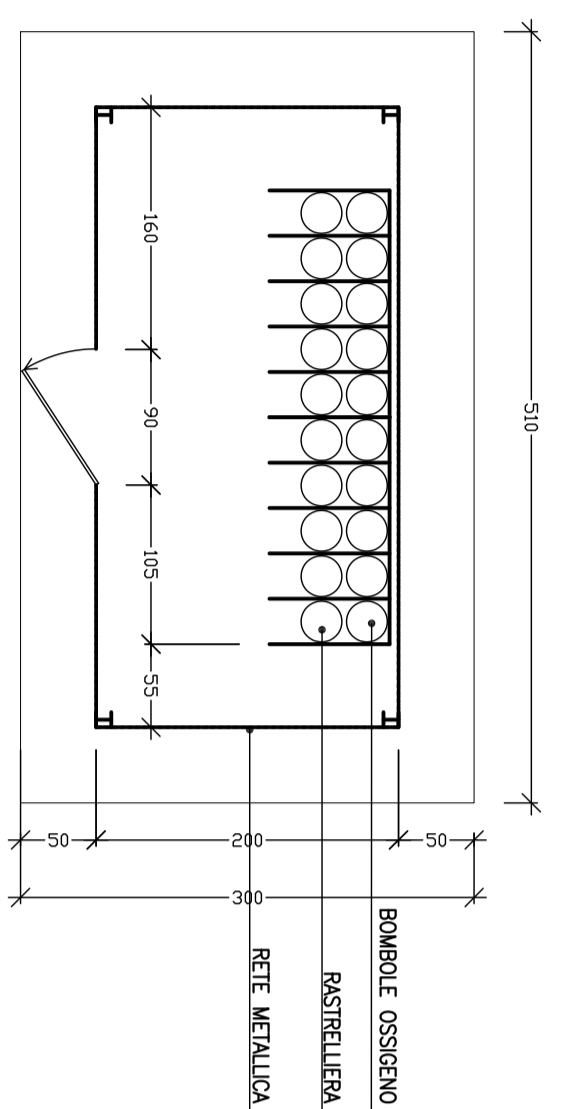


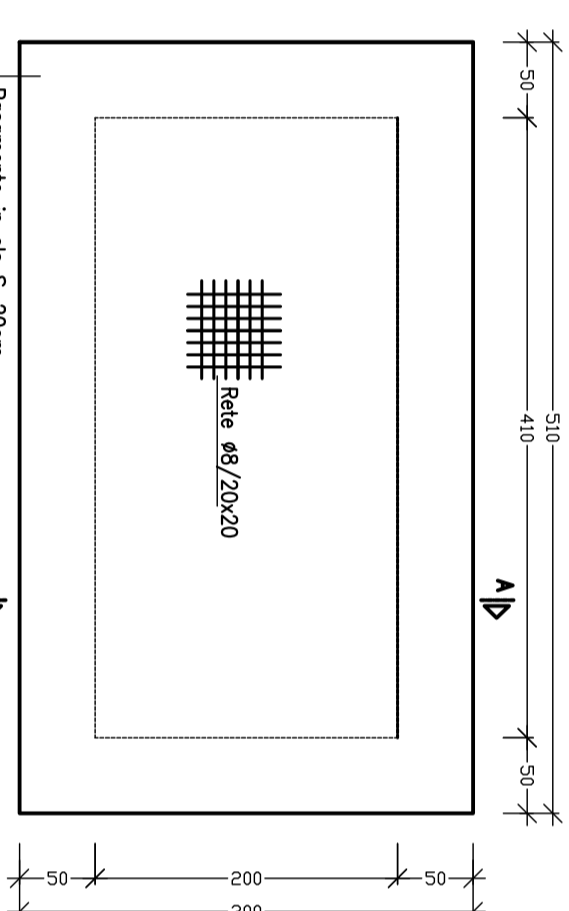
DEPOSITO BOMBOLE OSSIGENO 1:50



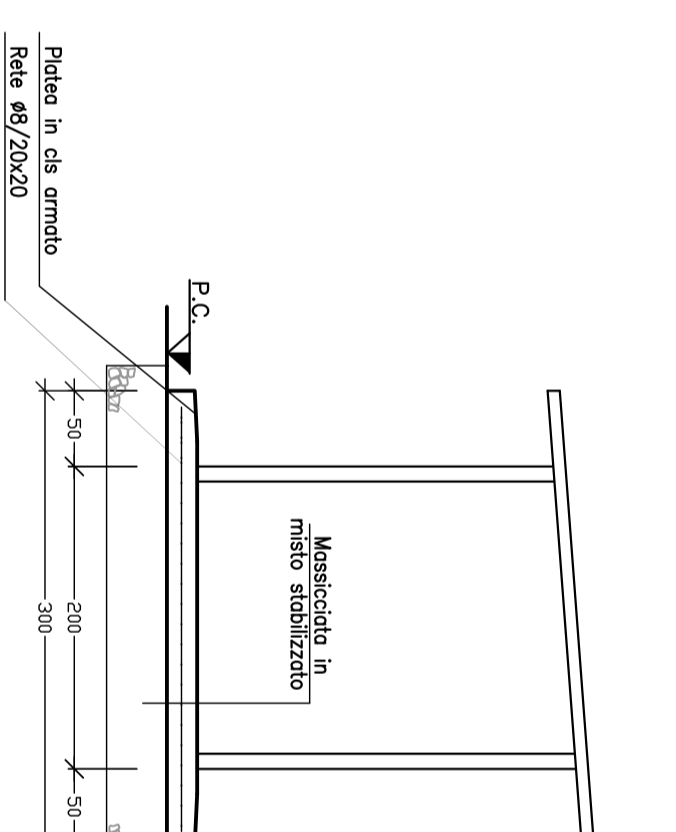
PROSPETTO LATERALE



PIANTA

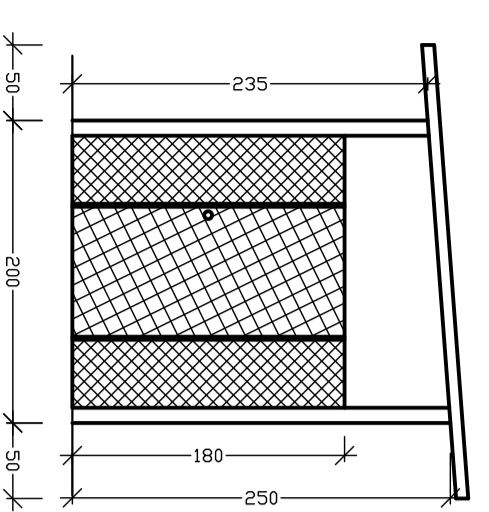


CARPENTERIA E ARMATURA BASAMENTO

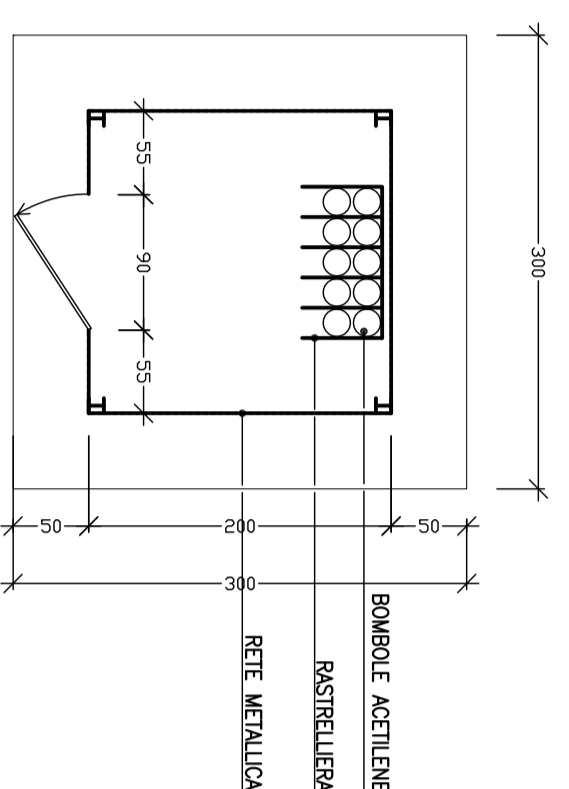


SEZIONE A-A

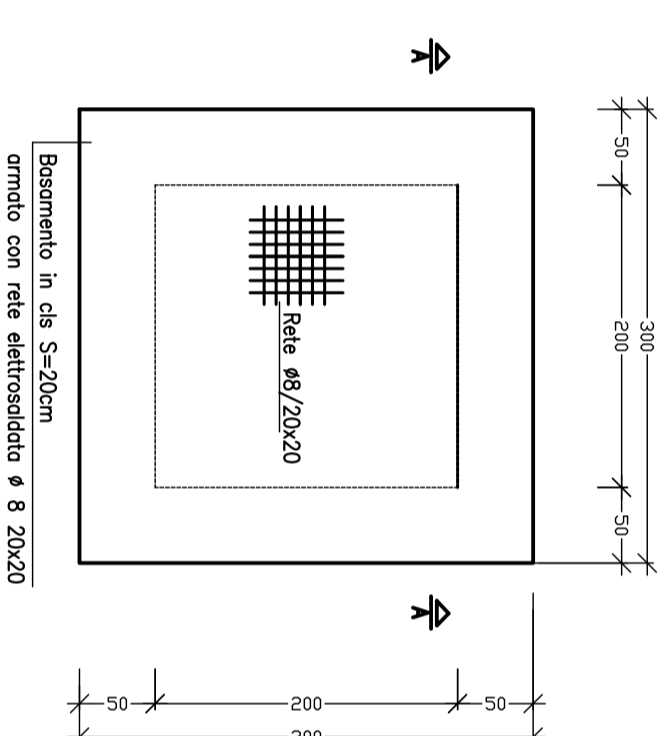
DEPOSITO BOMBOLE ACETILENE 1:50



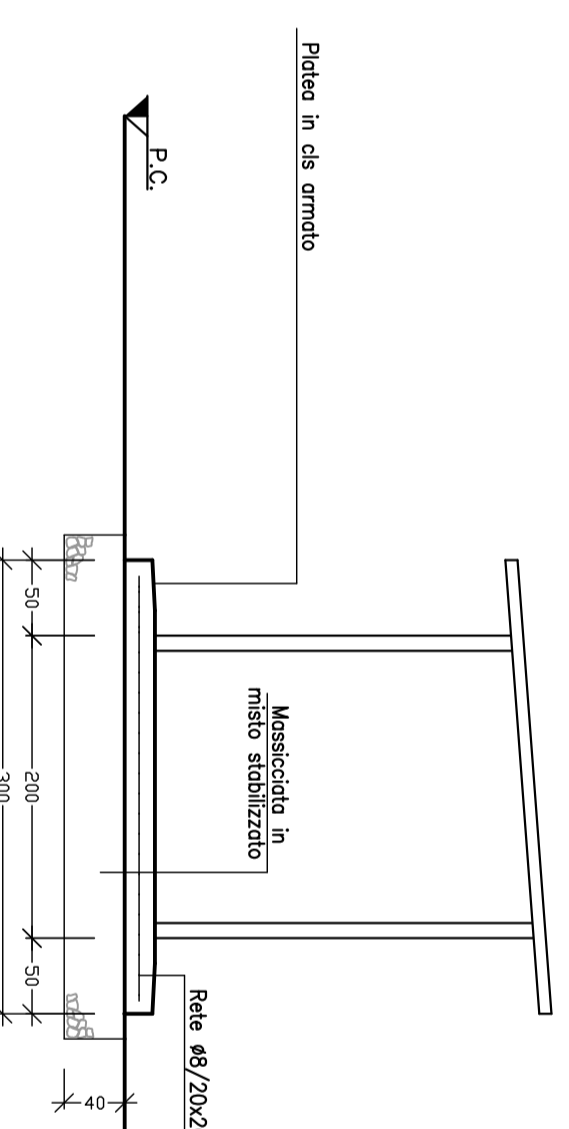
PROSPETTO FRONTALE



PIANTA

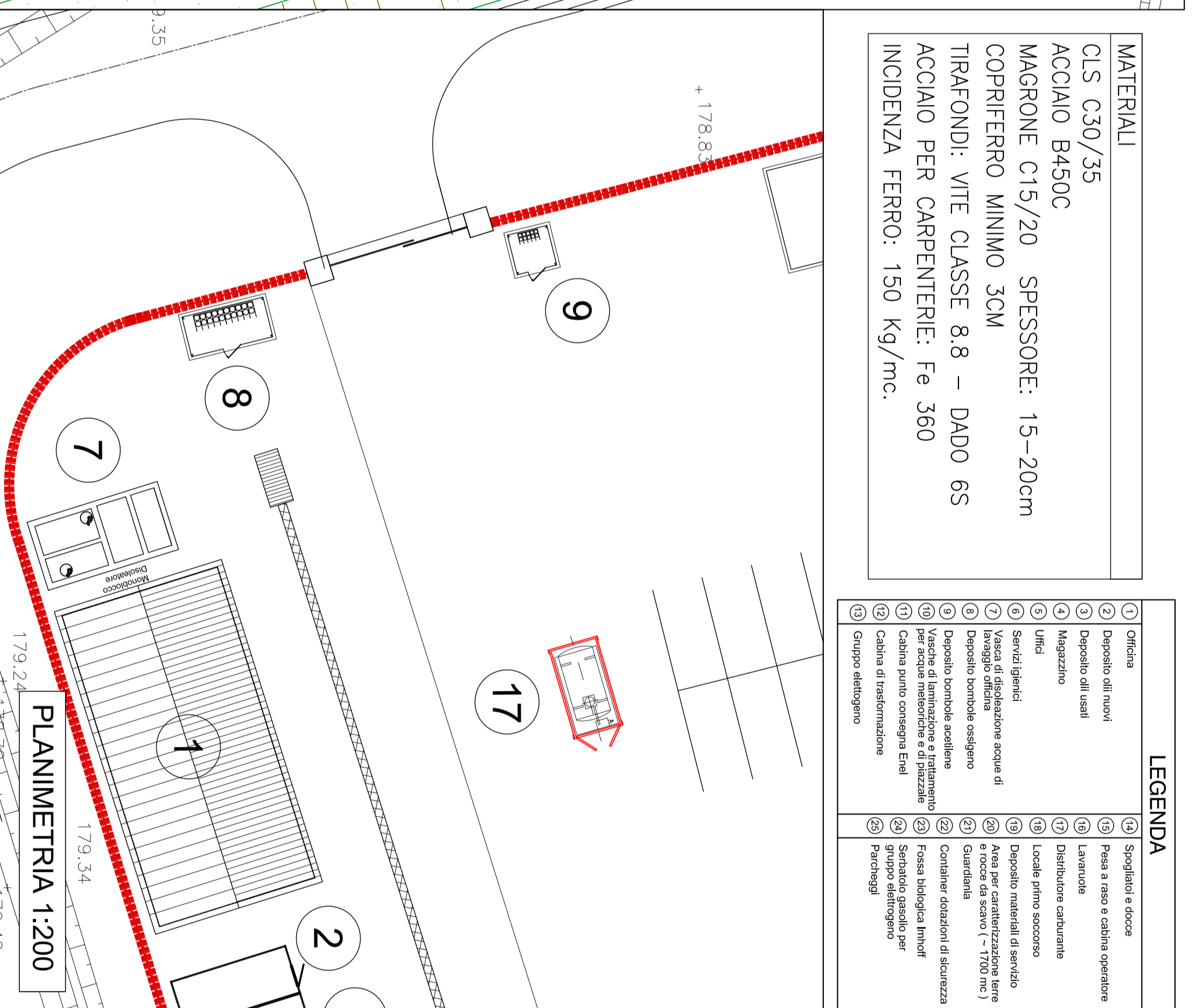
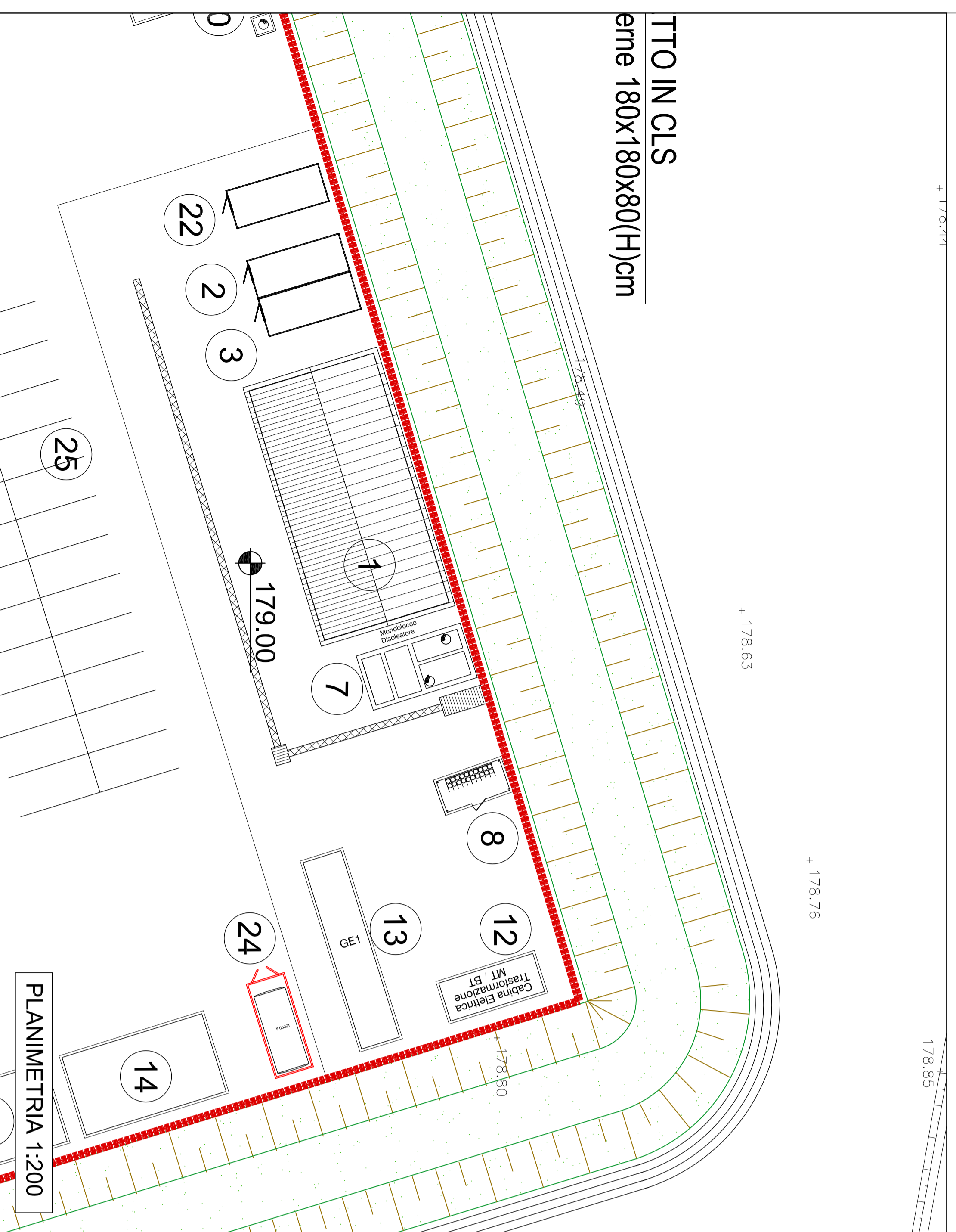


CARPENTERIA E ARMATURA BASAMENTO



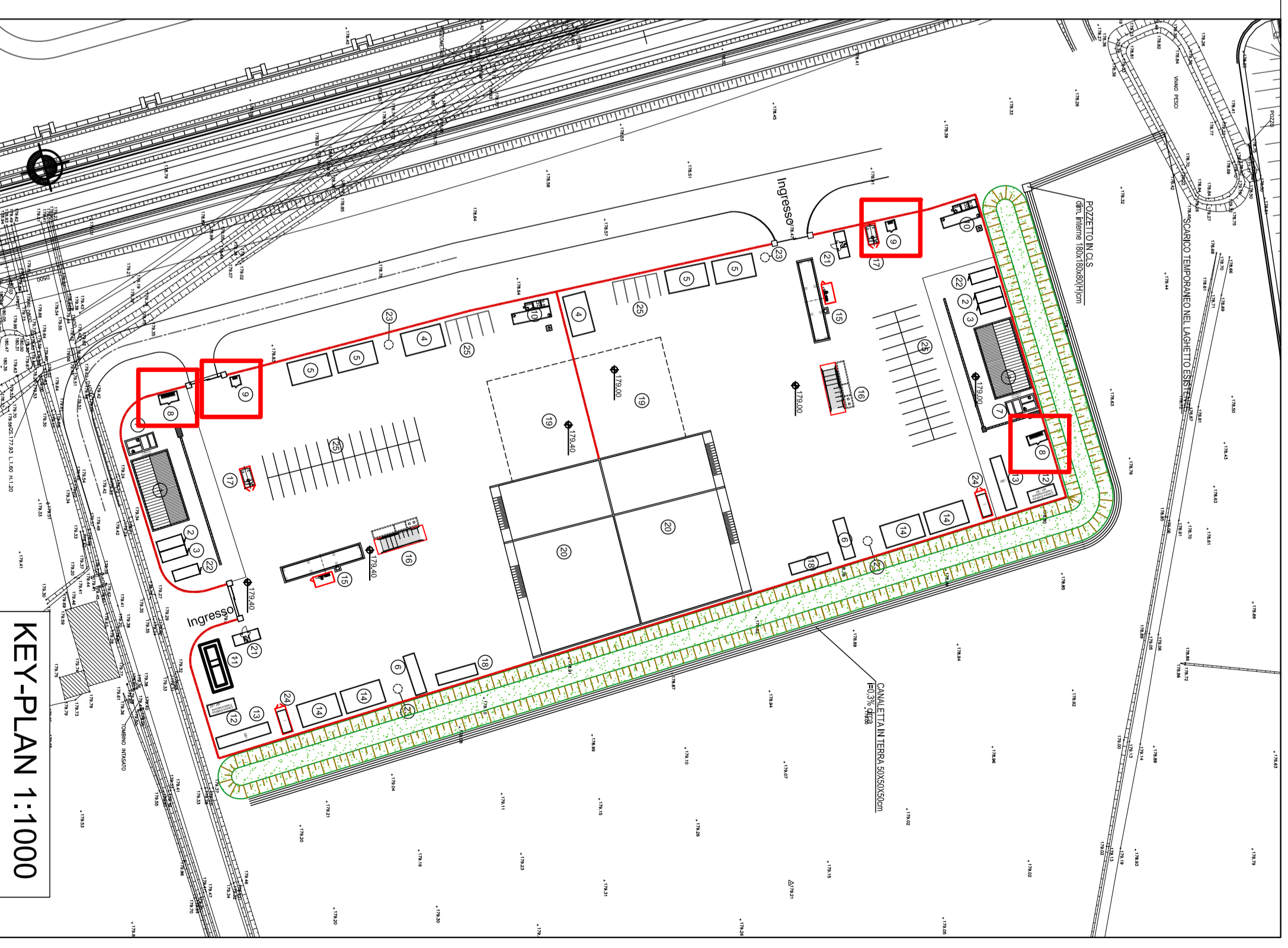
SEZIONE A-A

TTO IN CLS eme 180x180x80(H)cm



MATERIALI
CLS C30/35
ACCIAIO B450C
MAGRONE C15/20 SPESORE: 15-20cm
COPRIFERRO MINIMO 3CM
TIRAFONDI: VITE CLASSE 8.8 - DADO 6S
ACCIAIO PER CARPENTERIE: Fe 360
INCIDENZA FERRO: 150 Kg/mc.

LEGENDA	
1) Officina	24) Spogliatoi e doccia
2) Deposito olii rovi	25) Pala a raso e cabina operatore
3) Deposito olii usati	26) Lavatoio
4) Maneggio	27) Distributore carburante
5) Uffici	28) Deposito materiali di servizio
6) Servizi igienici	29) Area per caratterizzazione aree
7) Deposito bombole ossigeno	30) Area per caratterizzazione aree
8) Deposito bombole acetilene	31) Area per caratterizzazione aree
9) Vignone di manutenzione e pattinamento	32) Contineri adatori di sicurezza
10) Area per caratterizzazione aree	33) Fossa biologica, larvali
11) Cabina primo soccorso	34) Spogliatoio per gruppo elettrogeno
12) Cabina di trasformazione	35) Parcheggio
13) Cabina di trasformazione	
14) Gruppo elettrogeno	



COMMITTENTE:
IRPI
 RETE FERROVIARIA ITALIANA
 GRUPPO FERROVIE DELLO STATO ITALIANE

ALTA SORVEGLIANZA:
ITALFERR
 GRUPPO FERROVIE DELLO STATO ITALIANE

GENERAL CONTRACTOR:
COGIV
 Consorzio Costruzioni Integrati V.M.I.

INFRASTRUTTURE FERROVIARIE STRATEGICHE DEFINITE DALLA LEGGE OBIETTIVO N.443/01
TRATTA A.V./A.C. TERZO VALICO DEI GIOVI
PROGETTO ESECUTIVO
CA 24 - CANTIERE OPERATIVO INTERCONNESSIONE TORINO COP8

Deposito bombole acetilene e ossigeno:
 Piante, sezioni e prospetti

GENERAL CONTRACTOR	DIRETTORE LAVORI	SCALA:
Cogiv Ing. E. Fagnani		VARIE

PROGETTAZIONE	LOTTO	FASE	ENTE	TIPO DOC.	OPERABILITÀ	PROG.	REV.
1	0	E	CIV	AZ	CA24011	009	B

Rev.	Descrizione emissione	Redatto	Verificato	Data	Progettista	Data	El. PROGETTISTA
A01	Aggiornamento layout	stidogiacca	COGIV	24/11/2014	A. Polonka	24/11/2014	
B00	Revisione generale	stidogiacca	COGIV	05/05/2015	A. Marzulli	05/05/2015	

Nome File: 20140200000008
 C:\P1\18140200000008