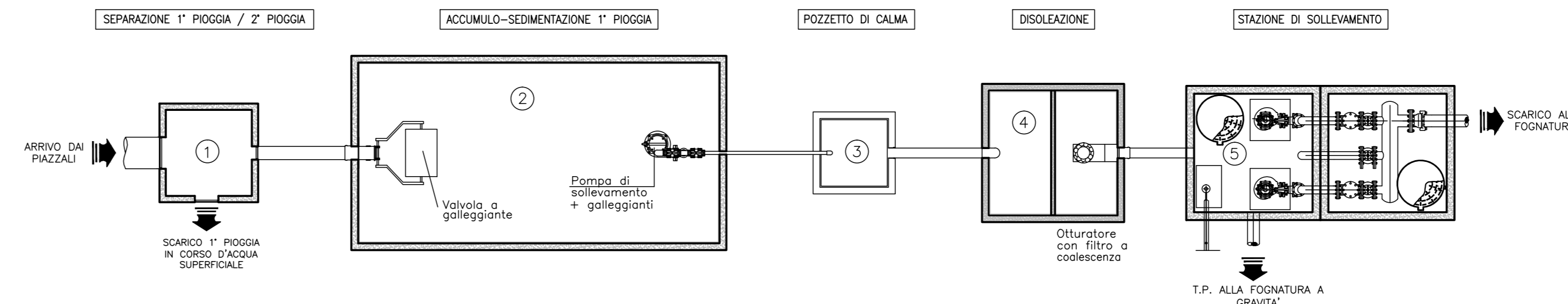
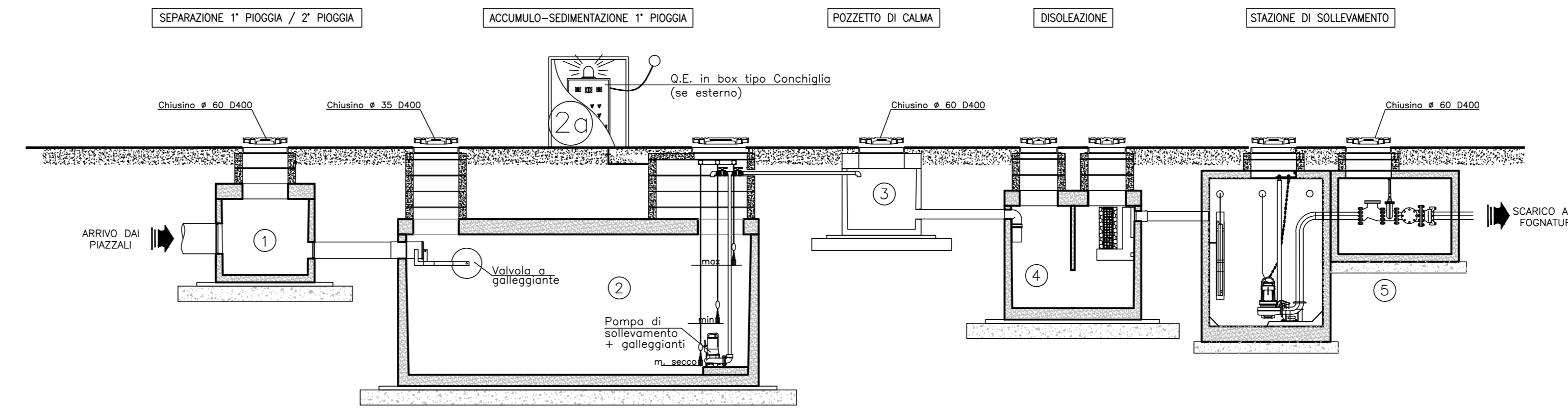


IMPIANTO ACQUE 1° PIOGGIA PIAZZALI

SCHEMA DI FLUSSO IMPIANTO DI TRATTAMENTO ACQUE DI 1° PIOGGIA

PIANTA 1:50

SEZIONE B-B 1:50



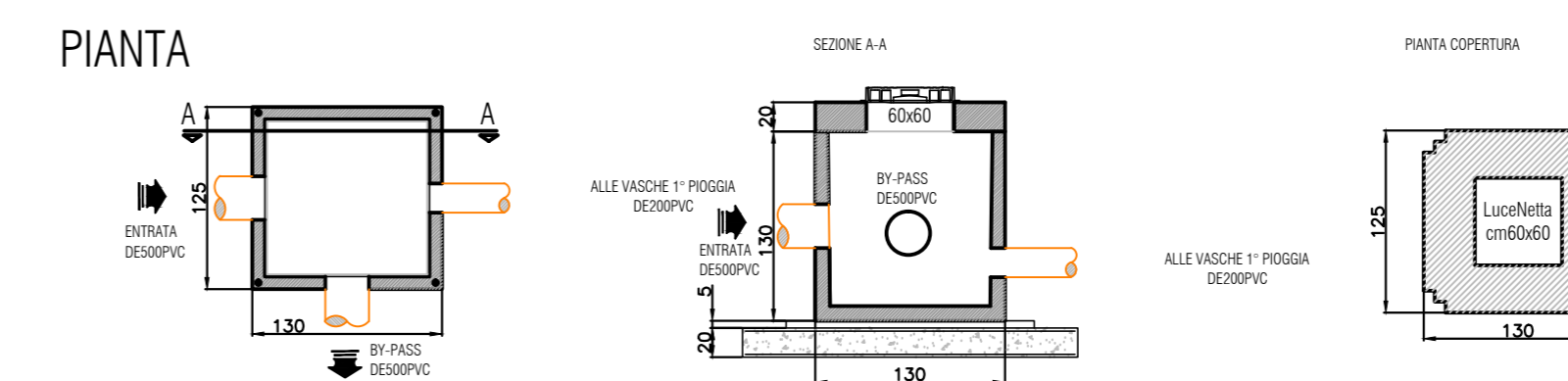
LEGENDA SCHEMA

| | |
|---|-------------------------------------|
| 1 | SEPARAZIONE 1° PIOGGIA / Z° PIOGGIA |
| 2 | ACCUMULO-SEDIMENTAZIONE 1° PIOGGIA |
| 3 | POZZETTO DI CALMA |
| 4 | DISOLEAZIONE |
| 5 | RLANCIO N. 1+1 POMPA SOMMERGIBILE |

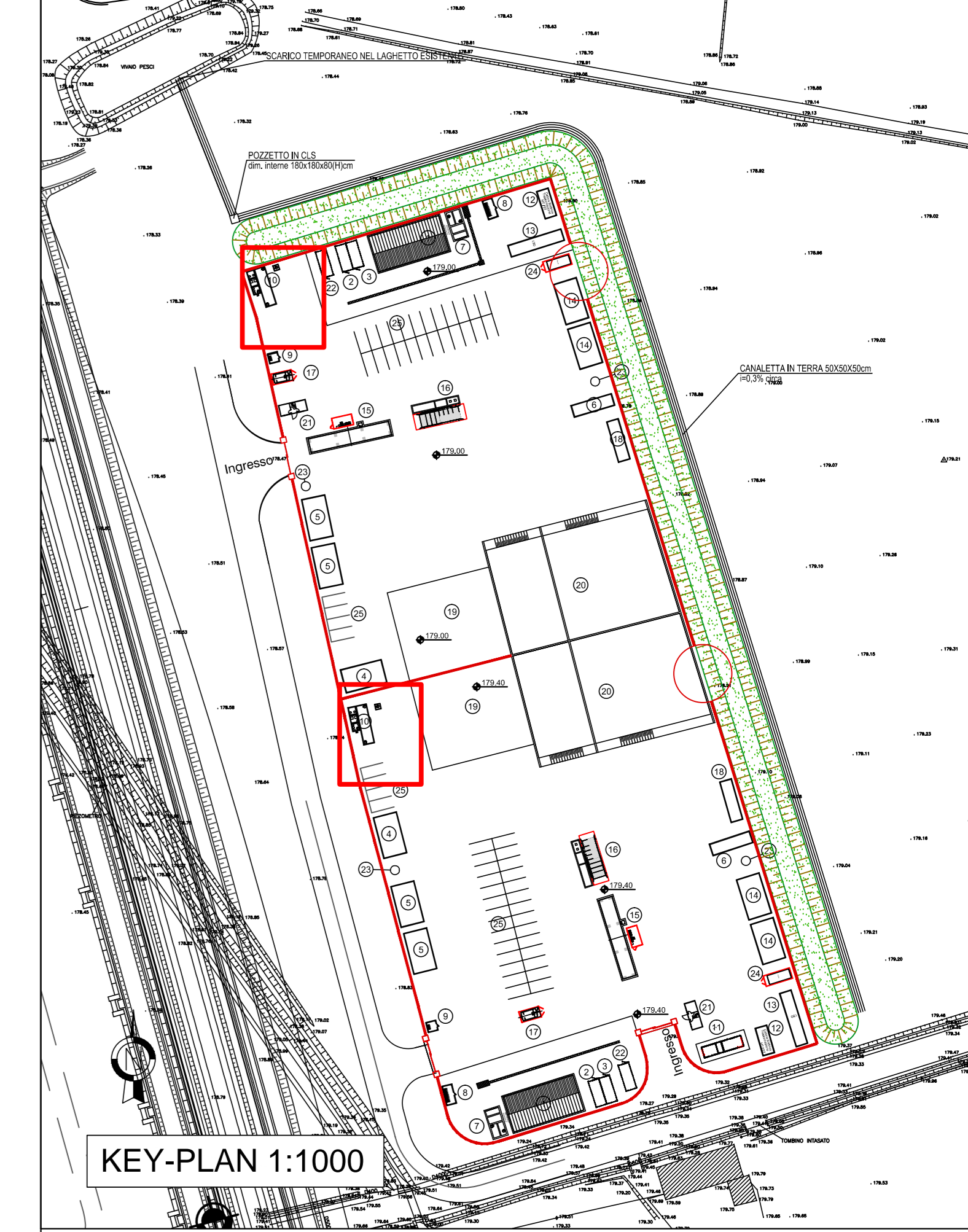
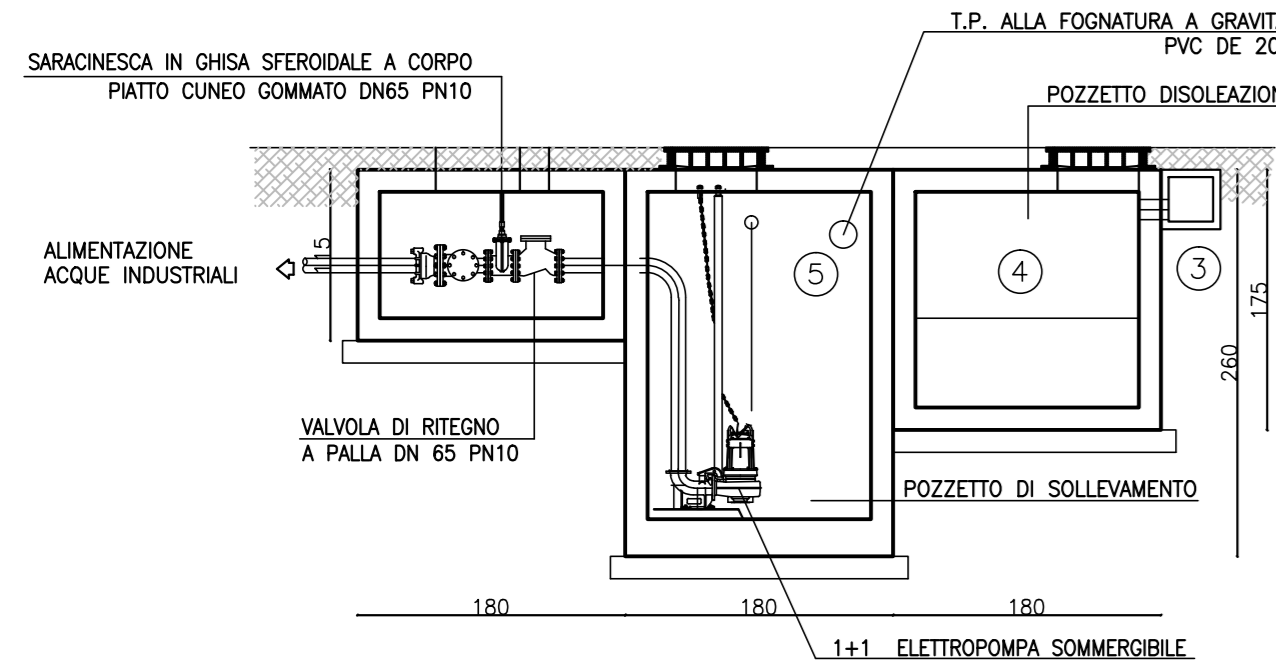
IMPIANTO ACQUE PIAZZALE MIBCOO: CARATTERISTICHE TECNICHE

| | |
|---|--|
| 1 | SEPARAZIONE 1° PIOGGIA / Z° PIOGGIA DE 315/DE 400 |
| 2 | ACCUMULO-SEDIMENTAZIONE 1° PIOGGIA (litri 40,00 mc.) |
| 3 | POZZETTO DI CALMA |
| 4 | DISOLEAZIONE PORTATA NOM. 3 L/s |
| 5 | RLANCIO N. 1+1 POMPA PORTATA 3 L/s, H=18-20 m |

PARTICOLARE SEPARATORE 1°PIOGGIA 1:50



SEZIONE A-A 1:50

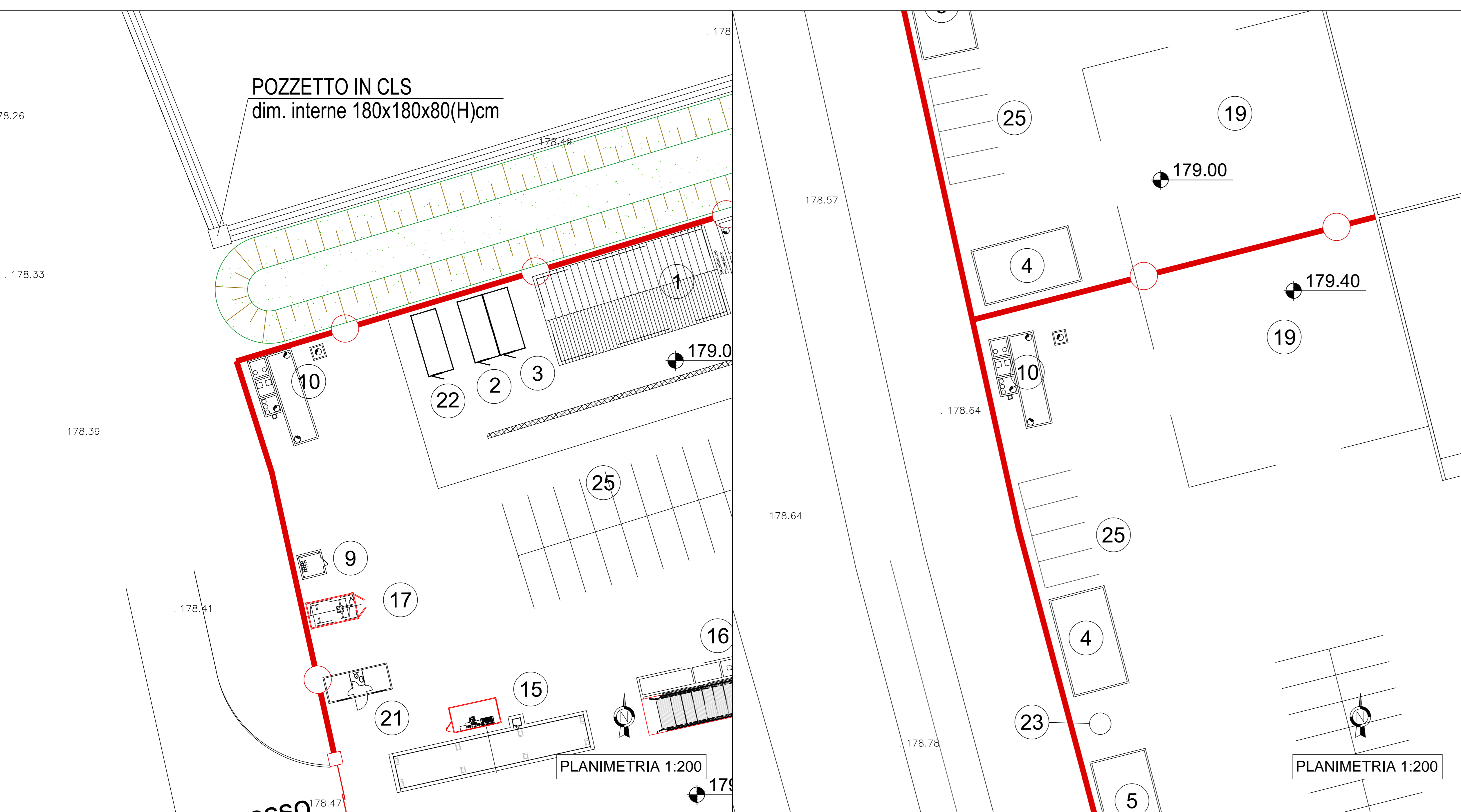


KEY-PLAN 1:1000

LEGENDA

| | | | |
|----|---|----|--|
| 1 | Officina | 11 | Spogliatoi e docce |
| 2 | Deposito olii nuovi | 12 | Passa a raso e cabina operatore |
| 3 | Deposito olii usati | 13 | Lavabo |
| 4 | Lavabo | 14 | Distributore carburante |
| 5 | Magazzino | 15 | Locale primo soccorso |
| 6 | Utensili | 16 | Deposito materiali di servizio |
| 7 | Servizi igienici | 17 | Area per caratterizzazione terre e rocce da scavo (1 - 1700 mc.) |
| 8 | Vasca di dissolazione acque di lavaggio officina | 18 | Guardiana |
| 9 | Deposito bottiglie ossigeno | 19 | Area per caratterizzazione terre e rocce da scavo (1 - 1700 mc.) |
| 10 | Deposito bottiglie acetilene | 20 | Container dotazioni di sicurezza |
| 11 | Valvole di laminazione e statermi per acque meteoriche e di piovane | 21 | Fossa biologica Imhoff |
| 12 | Cabina punto consegna Enel | 22 | Settore gascoso per gruppo elettrogeno |
| 13 | Cabina di trasformazione | 23 | Parcheggi |
| 14 | Gruppo elettrogeno | | |

POZZETTO IN CLS
dim. interne 180x180x80(H)cm



IMPIANTO ACQUE 1° PIOGGIA
DESCRIZIONE E CARATTERISTICHE TECNICHE

IMPIANTO DI PRIMA PIOGGIA prefabbricato in cemento standard interrato per superficie mq.8000 e volume utile mc. 40,00. L'impianto è composto da:

N. 1 POZZETTO SCOLMATORE DEVIATORE da cm. 120x120 completo di fori di entrata tubazioni (ingresso DE315, uscita DE315, deviazione 1° pioggia DE200) e n. 1 chiusino in ghisa sferoidale D400 di luce utile cm. 60x60 su lastra di copertura in ca carrabile traffico pesante Kg.4000/mq. Con n. 1 foro d'ispezione di luce utile cm.60x60 per chiusino.

N. 1 VASCA DI ACCUMULO PRIMA PIOGGIA con funzione di sedimentazione accumulò rilancio con materiali certificati CE di volume utile 40,00 mc.; completa di fori di ingresso-uscita tubazioni, tronchetto AISI 304L in ingresso per valvola a galleggiante o clapnet, n. 1 valvola a galleggiante in AISI 304L DN.200 installata in entrata della vasca di prima pioggia per chiusura idraulica automatica ingresso acqua al raggiungimento del livello max in vasca, rivestimento protettivo pareti esterne con resine elastiche acriliche, n. 1 lastra di copertura carrabile traffico pesante con n. 2 fori d'ispezione di luce utile cm. 60x60 e n. 2 chiusini in ghisa sferoidale D400 esterni minimo cm. 60x60.

EQUIPAGGIAMENTO ELETTROMECCANICO COMPOSTO DA:
 N. 1+1 (riserva) elettropompa sommergibile (Q= 1,0 l/s e prevalenza 5,0 m) per alimentazione disoleatore completa di valvole a saracinesca in ghisa, valvola di ritegno a palla, tubazioni di mandata in polietilene/acciaio AISI 304L, catena in acciaio per estrazione pompa, piede di accoppiamento, regolatori di livello a bulbo in polipropilene con relativo cavo (livello max-min-marcia a secco);
 N. 1 regolatore di portata con relativa valvola a sfera per la regolazione del flusso
 N. 1 quadro elettrico per l'avviamento diretto di n. 1+1 R attiva elettropompe sommergibili completo di comando e protezione.

N. 1 DISOLEATORE STATICO PER OLI NON EMULSIONATI CON FILTRO A COALESCENZA separazione Liquidi Leggeri CE portata nominale Lt.sec. 1,0 completo di fori per tubazioni entrata-uscita, raccordi in PVC con guarnizione, deflettore di calma, zona di sedimentazione, setto in cav., zona di flottazione olii, grassi ed idrocarburi, n. 1 filtro a coalescenza, n. 1 dispositivo di chiusura automatica del tipo otturatore a galleggiante in AISI 304L come da norma UNI EN 858, trattamento interno con resine epossidiche resistenti agli oli, idrocarburi e acque aggressive. Il disoleatore è completo di lastra di copertura carrabile traffico pesante per carichi di 1° categoria con n° 2 fori da cm.50x50 per n. 2 Chiusini in ghisa sferoidale D400 dimensioni esterne cm. 60x60 compresi nella fornitura.

N. 1 VASCA DI ASPIRAZIONE per l'alloggiamento di stazione di rilancio acque a scarico di dimensioni indicative 1,75x1,80x2,20H realizzata in cavi; completa di fori di ingresso-uscita tubazioni, rivestimento protettivo pareti esterne con resine elastiche acriliche, n. 1 lastra di copertura carrabile traffico pesante con n. 3 fori d'ispezione di luce utile cm. 60x60 e n. 3 chiusini in ghisa sferoidale D400 esterni minimo cm. 60x60 (pompa 1-pompa2-ispezione). L'equipaggiamento idraulico è composto da:
 N. 1+1 (riserva) elettropompa sommergibile completa di valvole a saracinesca in ghisa, valvola di ritegno a palla, tubazioni di mandata in polietilene, catena in acciaio per estrazione pompa, piede di accoppiamento, regolatori di livello a bulbo in polipropilene con relativo cavo (livello max-min-marcia a secco);
 Caratteristiche di ciascuna elettropompa sommergibile:
 portata mc/h: 2,0
 prevalenza m: 18-20
 N. 1 quadro elettrico per l'avviamento diretto di n. 1+1 elettropompe sommergibili completo di comando e potenza per funzionamento alternato con una delle due pompe sempre in riserva attiva.

N.B.
A VALLE DELLA FORNITURA, VERIFICARE IN CANTIERE
POSSIBILITA' DI SCARICARE A GRAVITA' IN FOGNATURA INTERNA

COMMITTENTE: **RFI** RETE FERROVIARIA ITALIANA GRUPPO FERROVIE DELLO STATO ITALIANE

ALTA Sorveglianza: **ITALFERR** GRUPPO FERROVIE DELLO STATO ITALIANE

GENERAL CONTRACTOR: **COCIV** Consorzio Cooperatori Integrati Valsusa

INFRASTRUTTURE FERROVIARIE STRATEGICHE DEFINITE DALLA LEGGE OBIETTIVO N.443/01

TRATTA A.V./A.C. TERZO VALICO DEI GIOVI PROGETTO ESECUTIVO

CA 24 - CANTIERE OPERATIVO INTERCONNESSIONE TORINO COP8

Planimetria di dettaglio impianto di trattamento acque di 1° pioggia:
Pianta, sezioni e particolari

| | | |
|---|------------------|-----------------|
| GENERAL CONTRACTOR Consorzio Cociv Sig. E. Pagani | DIRETTORE LAVORI | SCALA: VARIE |
|---|------------------|-----------------|

| | | | | | | | |
|----------|-------|------|------|-----------|---------------|-------|------|
| COMMESSA | LOTTO | FASE | ENTE | TIPO DOC. | OPERABISOPUNA | PROG. | REV. |
| IG51 | 00 | E | CV | AZ | CA2401 | 012 | A |

| Rev. | Descrizione emissione | Redatto | Data | Verificato | Data | Progettista | Data | IL PROGETTISTA |
|------|-----------------------|-----------|------------|------------|------------|-------------|------------|----------------|
| A00 | Prima emissione | stroggini | 05/05/2015 | COCIV | 05/05/2015 | [Firma] | 05/05/2015 | [Firma] |

Nome File: 01800000000000000000
CUP: F11B0200000000000000