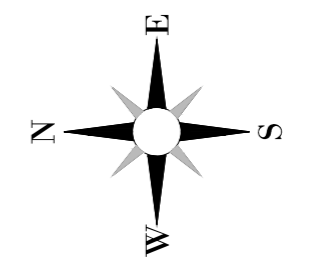
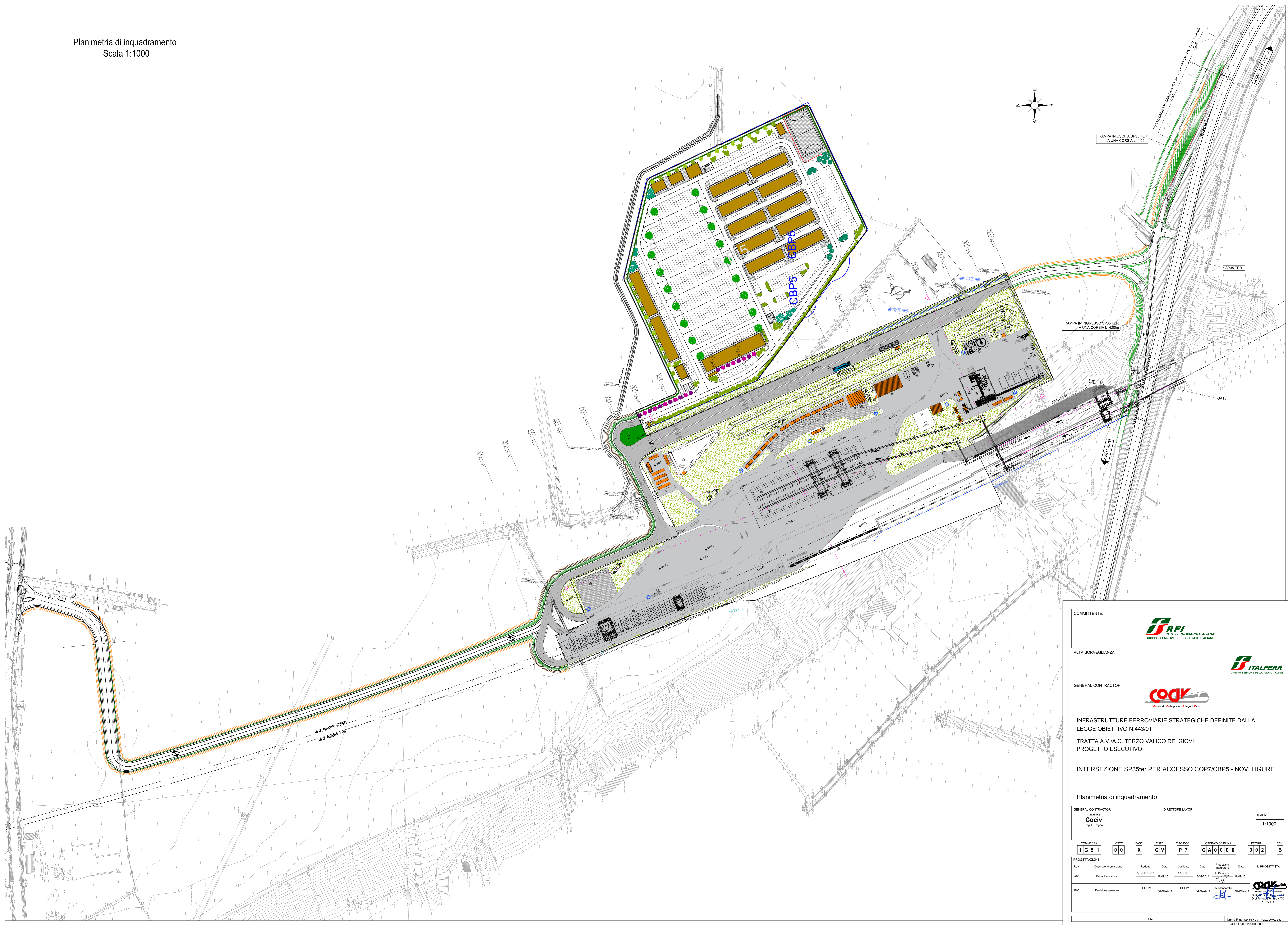


Planimetria di inquadramento  
Scala 1:1000



RAMPIN IN USCITA SP35 TER  
A UNA CORSIA L=4.00m

RAMPIN IN INGRESSO SP35 TER  
A UNA CORSIA L=4.00m

COMMITTENTE:  
  
RFI  
RETE FERROVIARIA ITALIANA  
GRUPPO FERROVIE DELLO STATO ITALIANE

ALTA SORVEGLIANZA:  
  
ITALFERR  
GRUPPO FERROVIE DELLO STATO ITALIANE

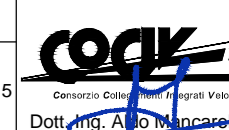
GENERAL CONTRACTOR:  
  
CO.CIV  
Consorzio Costruttori Integrati Valico

INFRASTRUTTURE FERROVIARIE STRATEGICHE DEFINITE DALLA  
LEGGE OBIETTIVO N.443/01  
TRATTA A.V./A.C. TERZO VALICO DEI GIOVI  
PROGETTO ESECUTIVO  
INTERSEZIONE SP35ter PER ACCESSO COP7/CBP5 - NOVI LIGURE

Planimetria di inquadramento

GENERAL CONTRACTOR Consorzio <b>Cociv</b> Ing. E. Pagani	DIRETTORE LAVORI	SCALA: 1:1000
---	------------------	------------------

COMMESSA <b>I G 5 1</b>	LOTTO <b>0 0</b>	FASE <b>X</b>	ENTE <b>C V</b>	TIPO DOC. <b>P 7</b>	OPERADISCIPLINA <b>CA 0 0 0 0</b>	PROGR. <b>0 0 2</b>	REV. <b>B</b>
----------------------------	---------------------	------------------	--------------------	-------------------------	--------------------------------------	------------------------	------------------

Rev.	Descrizione emissione	Redatto	Data	Verificato	Data	Progettista	Data	IL PROGETTISTA
A00	Prima emissione	ARCHINCEO	18/09/2014	CO.CIV	18/09/2014	A. Palumbo	18/09/2014	
B00	Revisione generale	CO.CIV	08/07/2015	CO.CIV	08/07/2015	A. Macoratti	08/07/2015	