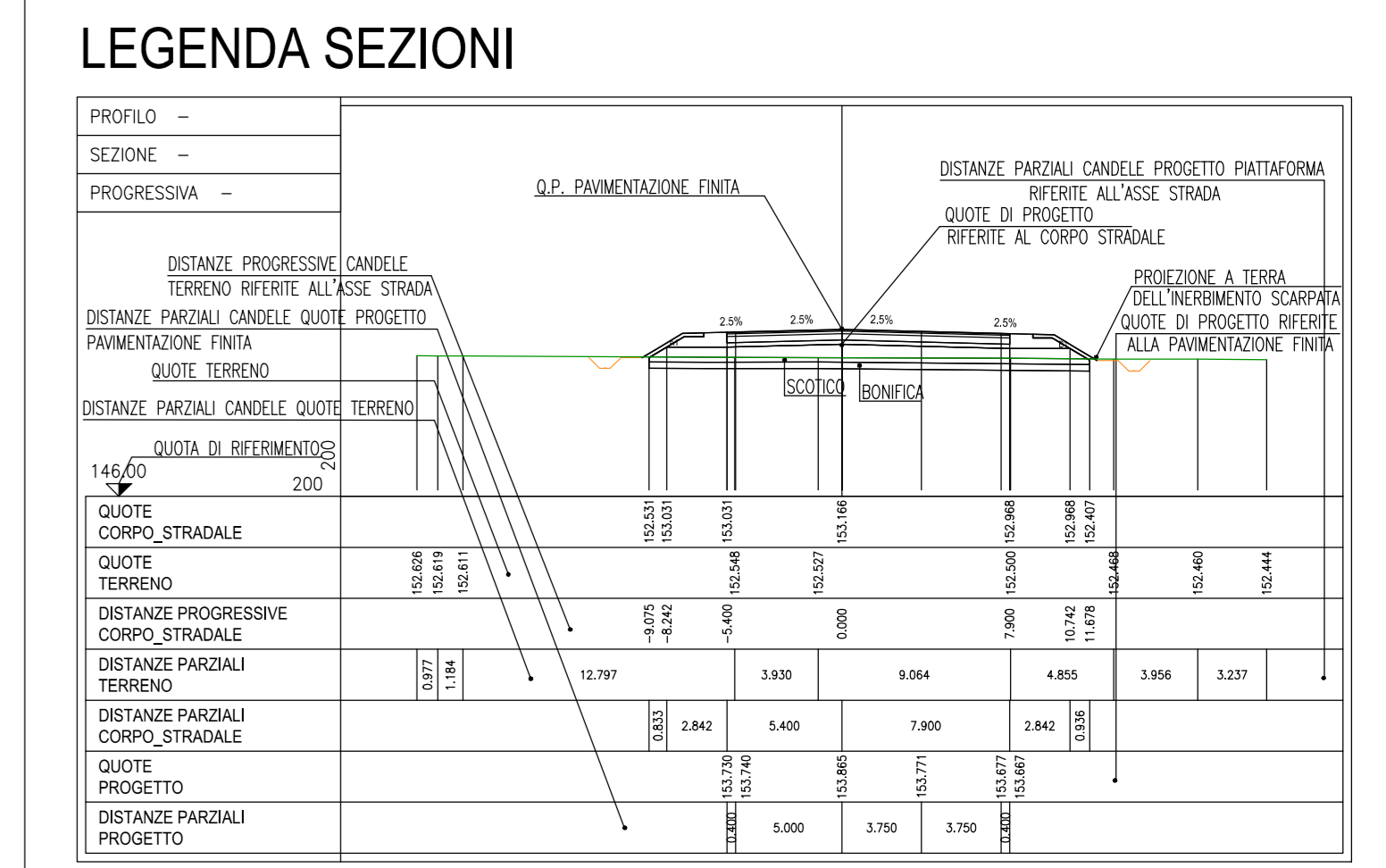
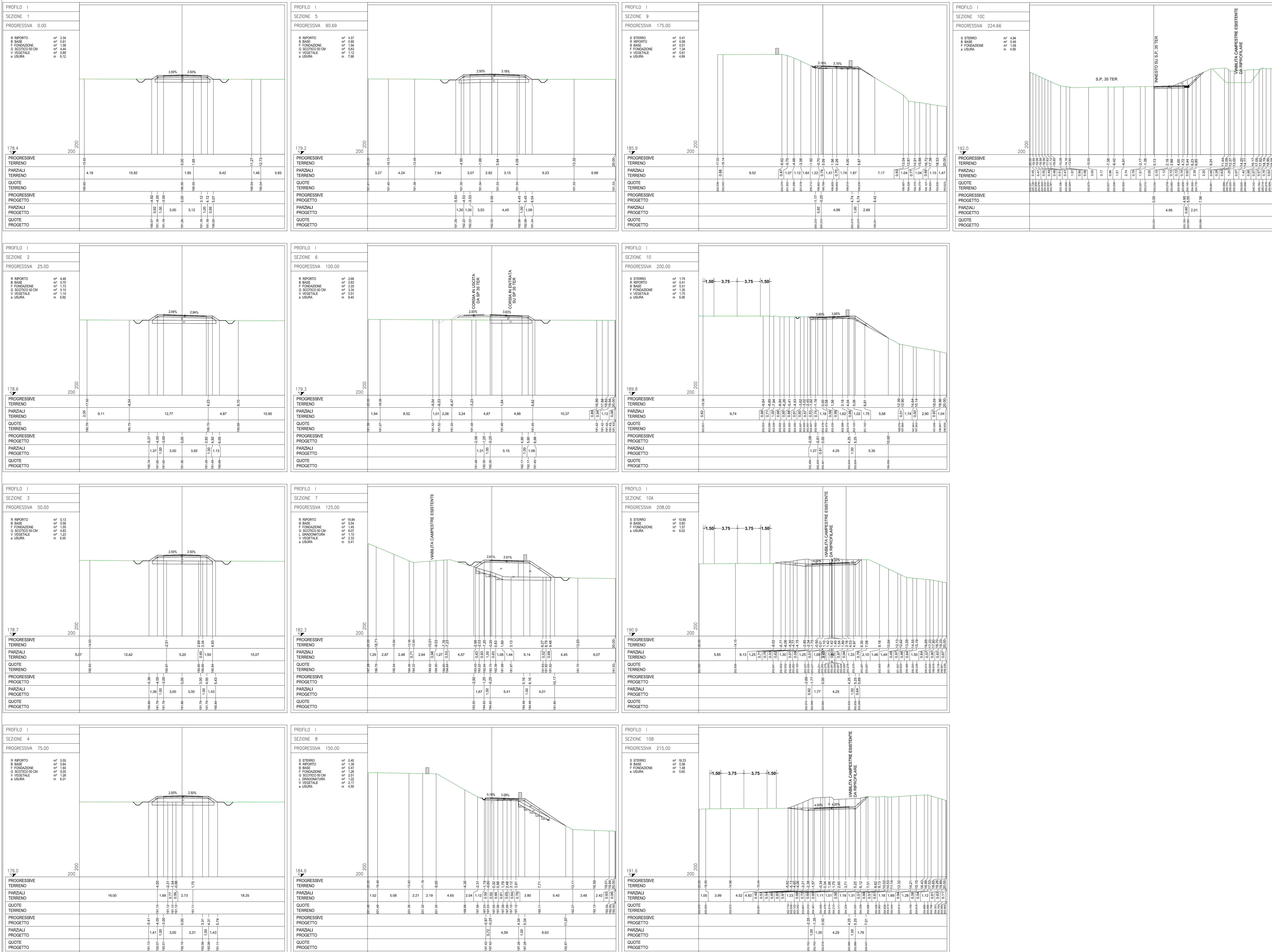


Sezioni ramo in ingresso su SP 35 TER
Scala 1:200



COMMITTENTE:

ALTA Sorveglianza:

GENERAL CONTRACTOR:

INFRASTRUTTURE FERROVIARIE STRATEGICHE DEFINITE DALLA LEGGE OBIETTIVO N.443/01
TRATTA A.V./A.C. TERZO VALICO DEI GIOVI
PROGETTO ESECUTIVO
INTERSEZIONE SP35ter PER ACCESSO COP7/CBP5 - NOVI LIGURE
Sezioni trasversali Ramo Entrata in SP35ter
GENERAL CONTRACTOR COCV **DIRETTORE LAVORI**
COCV Ing. E. Pagnani
SCALA: 1:200
COMMESSA: IG51 000 X CV W9 01000000 001 B
PROGETTAZIONE:

Rev.	Descrizione emissione	Redatto	Data	Verificato	Data	Progressivo Integratore	Data	% PROGETTISTA
A00	Firma emissione	ARCHANGELI	18/09/2014	COCV	18/09/2014	A. Pagnani	18/09/2014	
B00	Revisione generale	COCV	08/07/2015	COCV	08/07/2015	A. Pagnani	08/07/2015	