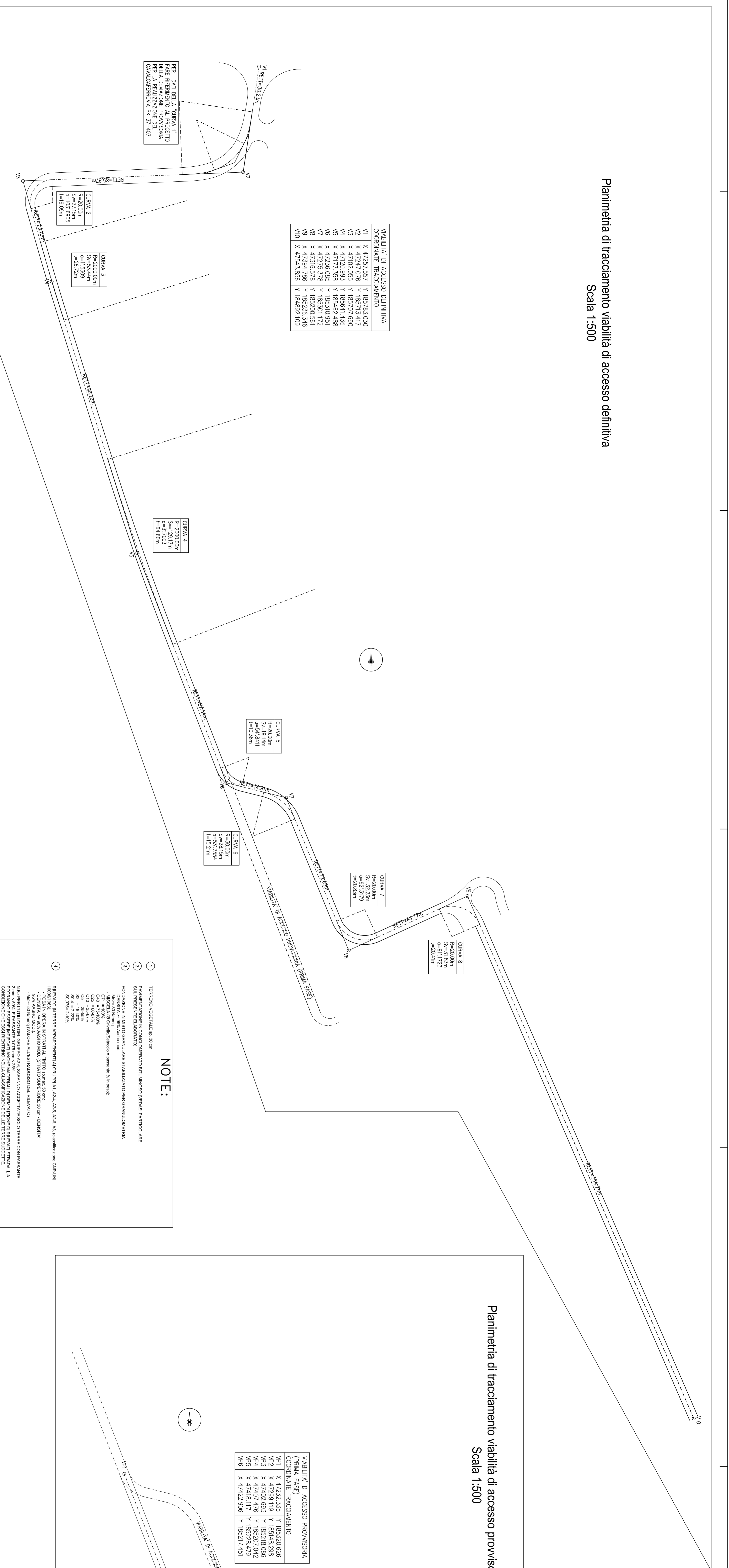


Planimetria di tracciamento viabilità di accesso definitiva
Scala 1:500



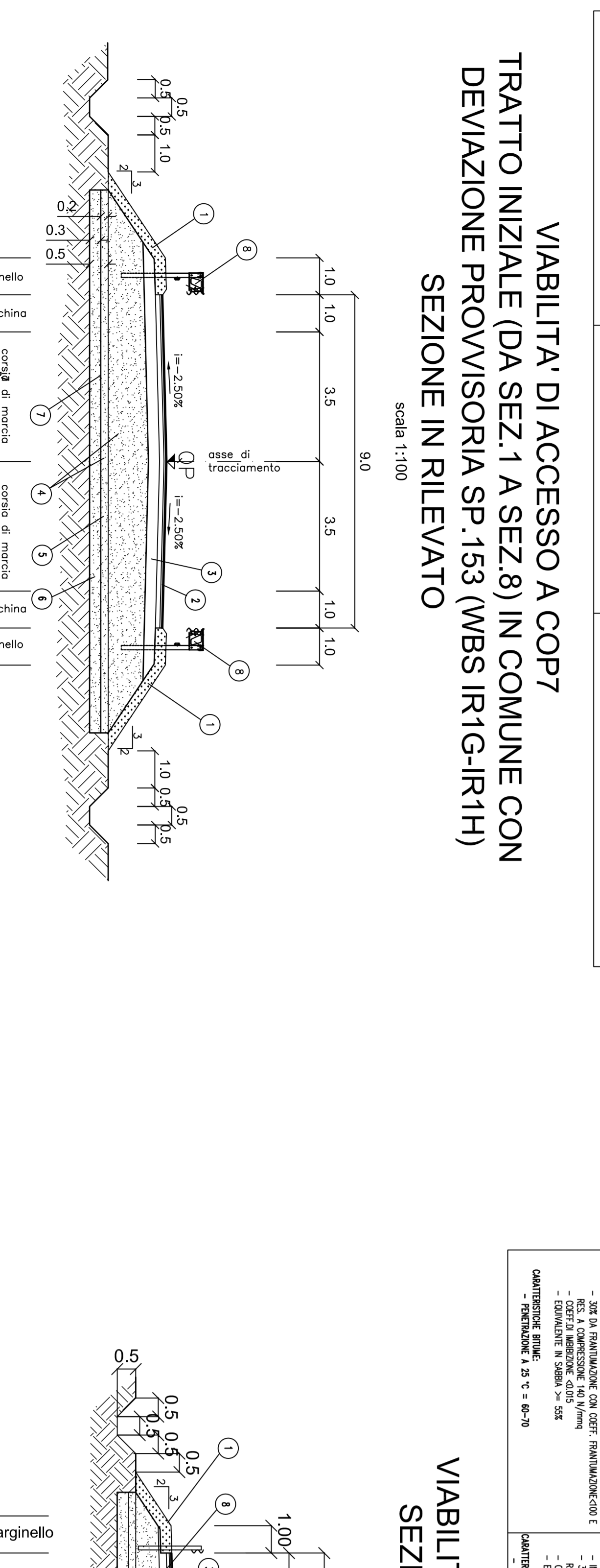
VIABILITA' DI ACCESSO PROVVISORIA (PRIMA FASE)	
COORDINATE RACCOMANDO	
V1	X 47297,557 Y 185793,020
V2	X 47297,557 Y 185793,020
V3	X 47102,025 Y 185707,690
V4	X 47120,933 Y 186641,436
V5	X 47172,288 Y 186462,488
V6	X 47123,288 Y 186462,488
V7	X 47225,378 Y 185301,172
V8	X 47216,378 Y 185300,561
V9	X 47214,288 Y 185228,334
V10	X 47232,583 Y 185282,103

VIABILITA' DI ACCESSO PROVVISORIA (PRIMA FASE)	
COORDINATE RACCOMANDO	
P1	X 47232,335 Y 185302,628
P2	X 47291,119 Y 185148,288
P3	X 47402,893 Y 185218,298
P4	X 47415,117 Y 185228,479
P5	X 47422,906 Y 185217,451

PARTICOLARE PAVIMENTAZIONE IN CONGLOMERATO BITUMINOSO

STRATO DI USURA
3 STRATO DI USURA
15 STRATO DI BASE IN CONGLOMERATO BITUMINOSO
15 FONDAZIONE IN MATO STABILIZZATO

STRATO DI USURA	STRATO DI COLTAMENTO	STRATO DI BASE
<p>MEDIE ALTEZZE (Cambiamento - mostra 5 in piano)</p> <p>C5 - 5 cm C4 - 5 cm C3 - 5 cm C2 - 5 cm C1 - 5 cm</p> <p>COMPARTIMENTAZIONE: S2/15 = 1:1 S1/2 = 1:2</p> <p>COMPLESSIVE ALTEZZE (Cambiamento - mostra 5 in piano) S1/2 = 1:2 S2/15 = 1:1</p> <p>NOTE: - LAVORI IN OGNI LOTTO ANGUSTI <-0,2% - SCELTA DI TRATTAMENTO CON COLTI (TRATTAMENTO C5) - SCELTA DI TRATTAMENTO CON COLTI (TRATTAMENTO C1) - COLTAMENTI IN STRADA >= 5% - COLTAMENTI IN STRADA < 5% - TRATTAMENTO A 2% <- 6% ></p>	<p>MEDIE ALTEZZE (Cambiamento - mostra 5 in piano)</p> <p>C12 - 10 cm C11 - 10 cm C10 - 10 cm C9 - 10 cm C8 - 10 cm C7 - 10 cm C6 - 10 cm C5 - 10 cm C4 - 10 cm C3 - 10 cm C2 - 10 cm C1 - 10 cm</p> <p>COMPARTIMENTAZIONE: S2/15 = 1:1 S1/2 = 1:2</p> <p>COMPLESSIVE ALTEZZE (Cambiamento - mostra 5 in piano) S1/2 = 1:2 S2/15 = 1:1</p> <p>NOTE: - LAVORI IN OGNI LOTTO ANGUSTI <-0,2% - SCELTA DI TRATTAMENTO CON COLTI (TRATTAMENTO C5) - SCELTA DI TRATTAMENTO CON COLTI (TRATTAMENTO C1) - COLTAMENTI IN STRADA >= 5% - COLTAMENTI IN STRADA < 5% - TRATTAMENTO A 2% <- 6% ></p>	<p>MEDIE ALTEZZE (Cambiamento - mostra 5 in piano)</p> <p>C12 - 10 cm C11 - 10 cm C10 - 10 cm C9 - 10 cm C8 - 10 cm C7 - 10 cm C6 - 10 cm C5 - 10 cm C4 - 10 cm C3 - 10 cm C2 - 10 cm C1 - 10 cm</p> <p>COMPARTIMENTAZIONE: S2/15 = 1:1 S1/2 = 1:2</p> <p>COMPLESSIVE ALTEZZE (Cambiamento - mostra 5 in piano) S1/2 = 1:2 S2/15 = 1:1</p> <p>NOTE: - LAVORI IN OGNI LOTTO ANGUSTI <-0,2% - SCELTA DI TRATTAMENTO CON COLTI (TRATTAMENTO C5) - SCELTA DI TRATTAMENTO CON COLTI (TRATTAMENTO C1) - COLTAMENTI IN STRADA >= 5% - COLTAMENTI IN STRADA < 5% - TRATTAMENTO A 2% <- 6% ></p>

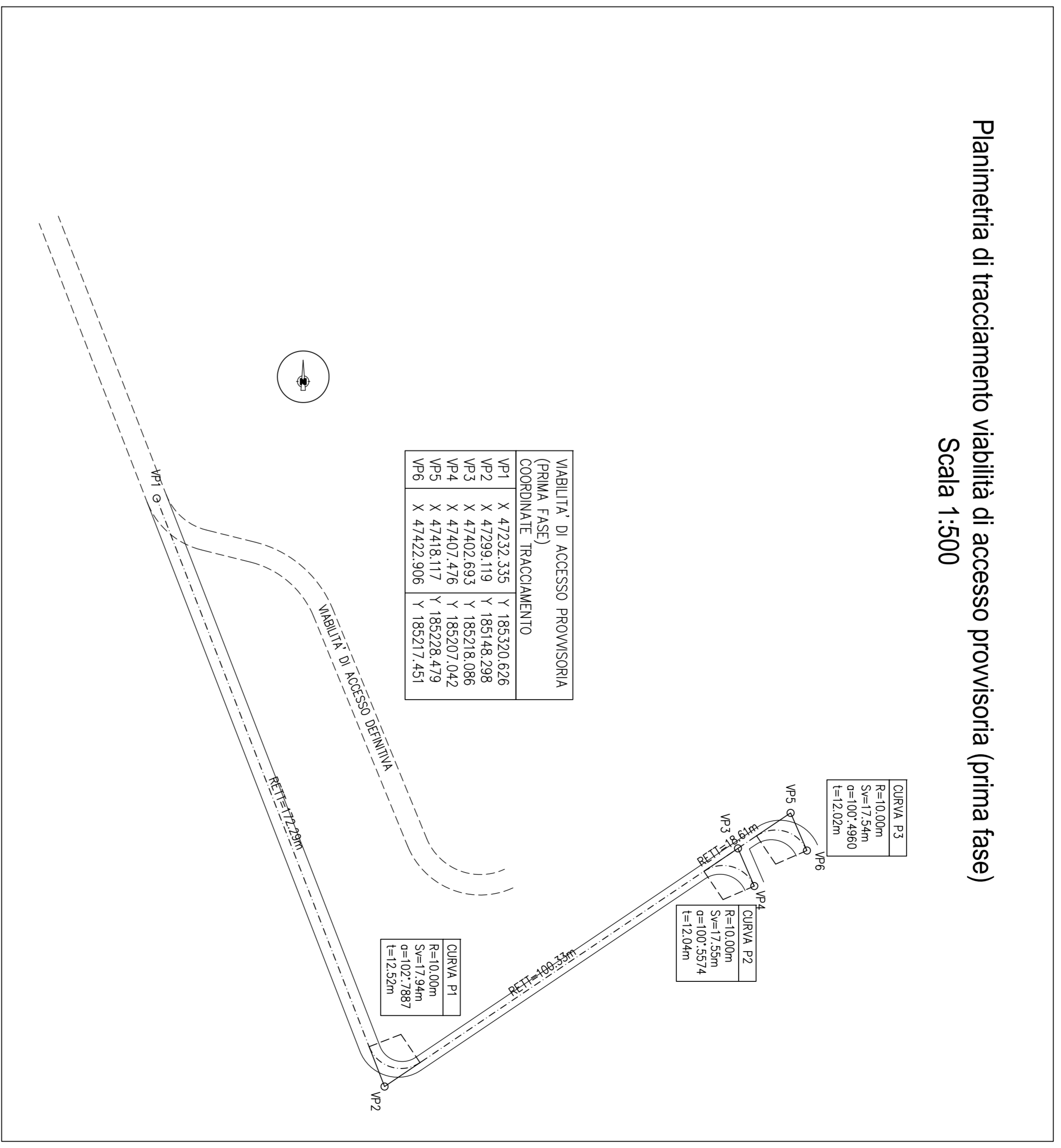


PARTICOLARE PAVIMENTAZIONE Strada di uscita dal piazzale

PARTICOLARE PAVIMENTAZIONE Strada di uscita dal piazzale

- ### NOTE:
- TERRENO VEGETALE DA 30 cm
 - TRATTAMENTO DI SUPERFICIE IN CEMENTO (ESEMPIO) PER IL TRATTO DI RACCOMANDO
 - FONDAZIONE IN MATO STABILIZZATO REALIZZATO PER DIMENSIONI CONFORMI AL TRATTO DI RACCOMANDO
 - TRATTAMENTO DI SUPERFICIE IN CEMENTO (ESEMPIO) PER IL TRATTO DI RACCOMANDO
 - TRATTAMENTO DI SUPERFICIE IN CEMENTO (ESEMPIO) PER IL TRATTO DI RACCOMANDO
 - TRATTAMENTO DI SUPERFICIE IN CEMENTO (ESEMPIO) PER IL TRATTO DI RACCOMANDO
 - TRATTAMENTO DI SUPERFICIE IN CEMENTO (ESEMPIO) PER IL TRATTO DI RACCOMANDO
 - TRATTAMENTO DI SUPERFICIE IN CEMENTO (ESEMPIO) PER IL TRATTO DI RACCOMANDO
 - TRATTAMENTO DI SUPERFICIE IN CEMENTO (ESEMPIO) PER IL TRATTO DI RACCOMANDO
 - TRATTAMENTO DI SUPERFICIE IN CEMENTO (ESEMPIO) PER IL TRATTO DI RACCOMANDO

Planimetria di tracciamento viabilità di accesso provvisoria (prima fase)
Scala 1:500



VIABILITA' DI ACCESSO PROVVISORIA (PRIMA FASE)	
COORDINATE RACCOMANDO	
P1	X 47232,335 Y 185302,628
P2	X 47291,119 Y 185148,288
P3	X 47402,893 Y 185218,298
P4	X 47415,117 Y 185228,479
P5	X 47422,906 Y 185217,451

GENERAL CONTRACTOR: **Cociv**

SCALE: VARIE

ALTA SORVEGLIANZA: **IRFI** (Istituto Regionale Ferrovie Italiana)

COMMITTEE: **ITALFERRO**

GENERAL CONTRACTOR

COPIV

PROGETTO: 00

PRIMA FASE: E

DATE: 01/10

STADIO: CAZ3/01

PRODOTTORE: 01/10

SCALE: VARIE

GENERAL CONTRACTOR

COPIV

PROGETTO: 00

PRIMA FASE: E

DATE: 01/10

STADIO: CAZ3/01

PRODOTTORE: 01/10

SCALE: VARIE

GENERAL CONTRACTOR

COPIV

PROGETTO: 00

PRIMA FASE: E

DATE: 01/10

STADIO: CAZ3/01

PRODOTTORE: 01/10

SCALE: VARIE

GENERAL CONTRACTOR

COPIV

PROGETTO: 00

PRIMA FASE: E

DATE: 01/10

STADIO: CAZ3/01

PRODOTTORE: 01/10

SCALE: VARIE