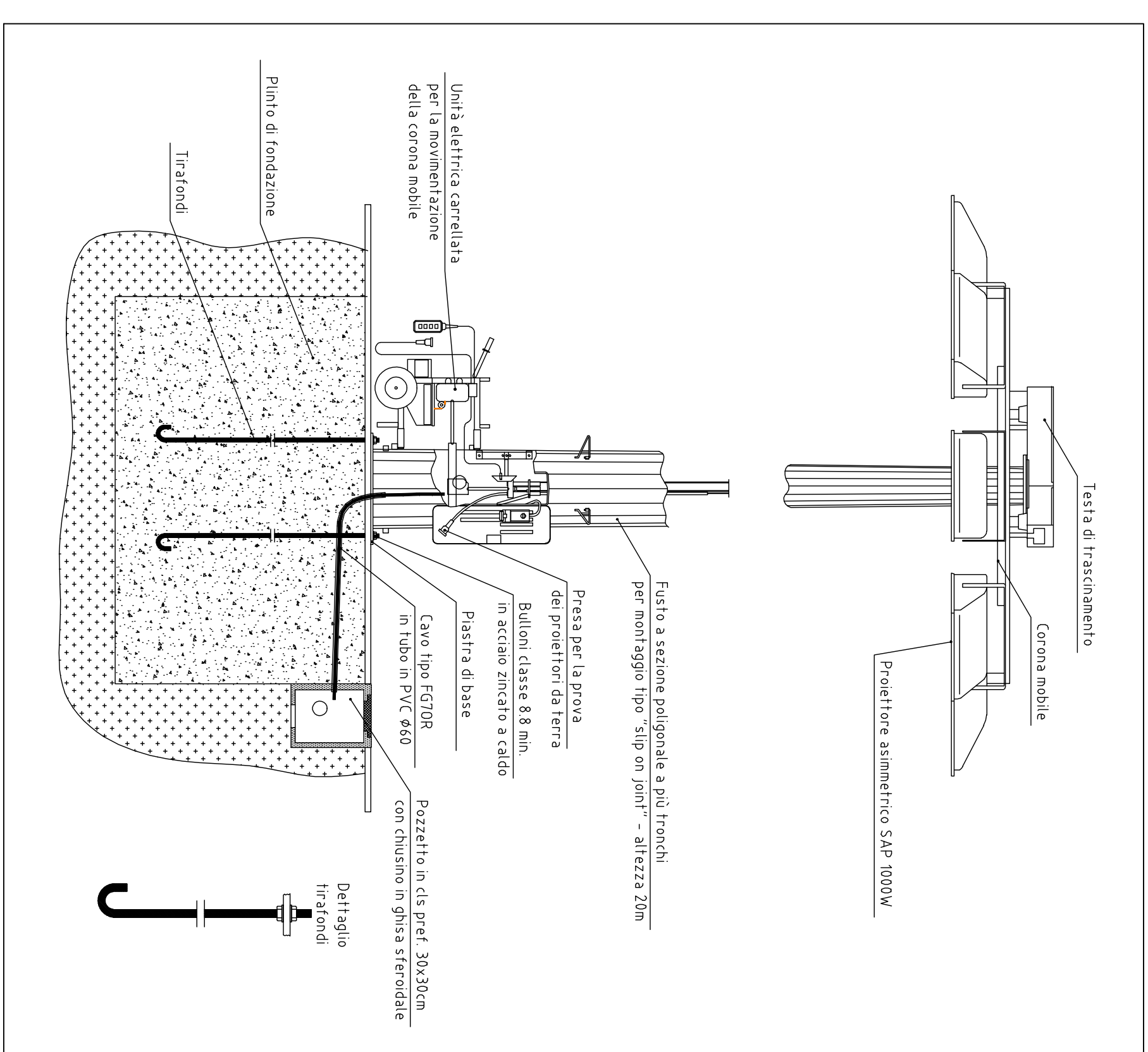


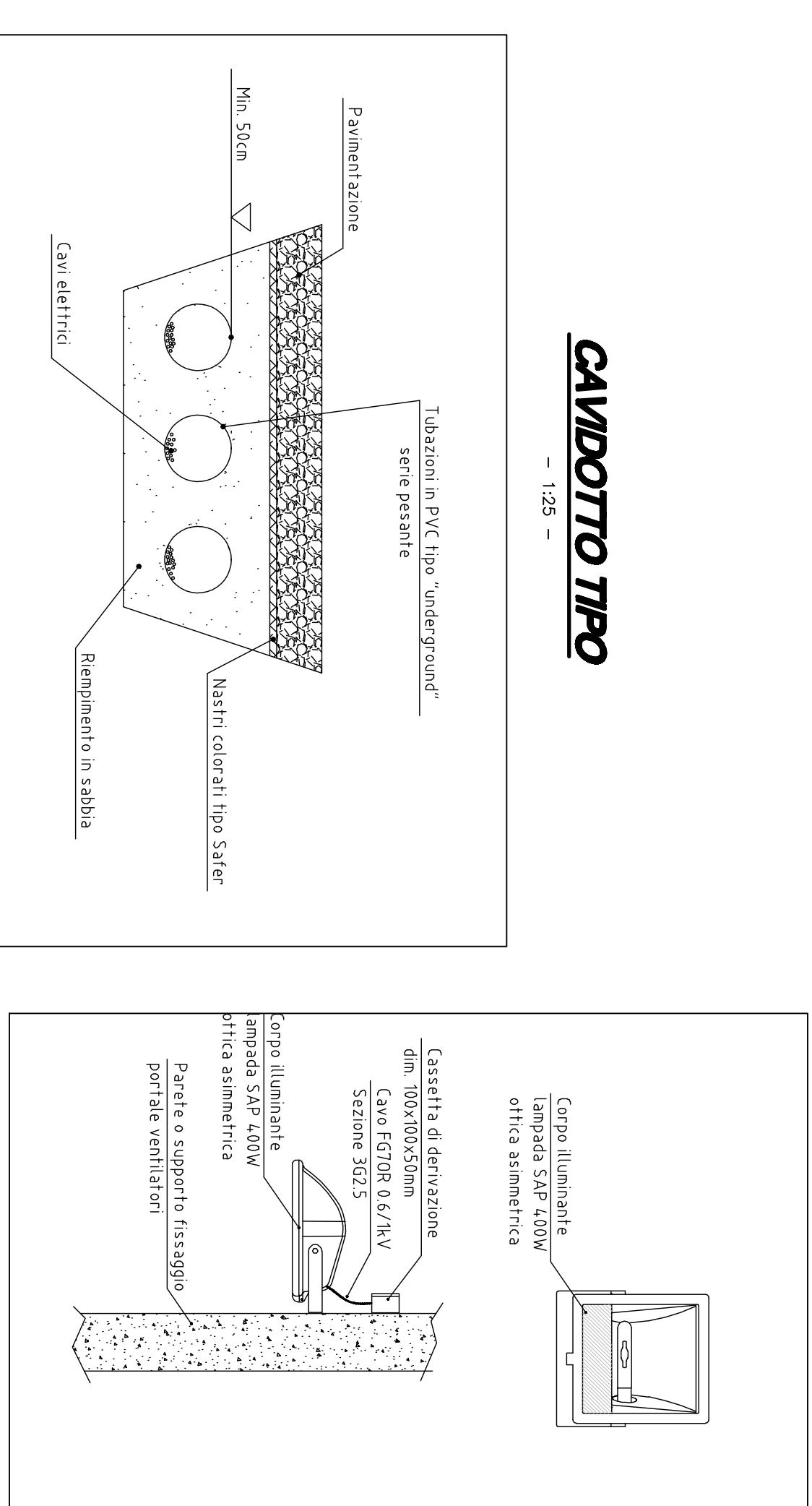
TIPICO TORRE FARO



LEGENDA

- 1 UNI4
- 2 Gruppi elettrogeni
- 3 Cabine di trasformazione
- 4 Smbalzo gasolio per gruppo elettrogeno
- 5 Spogliatoi
- 6 Servizi igienici + doccia
- 7 Impianto ventilazione
- 8 Containeer inverter per ventilazione
- 9 Elettrocompensatori
- 10 Lanterna
- 11 Locale primo soccorso
- 12 Impianto trattamento acqua con filtopressa
- 13 Guardiana
- 14 Smbalzo acqua industriale/antiriscaldamento gruppo di gruppo di pompaggio impianto di iniezione
- 15 Impianto di iniezione
- 16 Aree per caratterizzazione terra e roccia da scavo (eventuali)

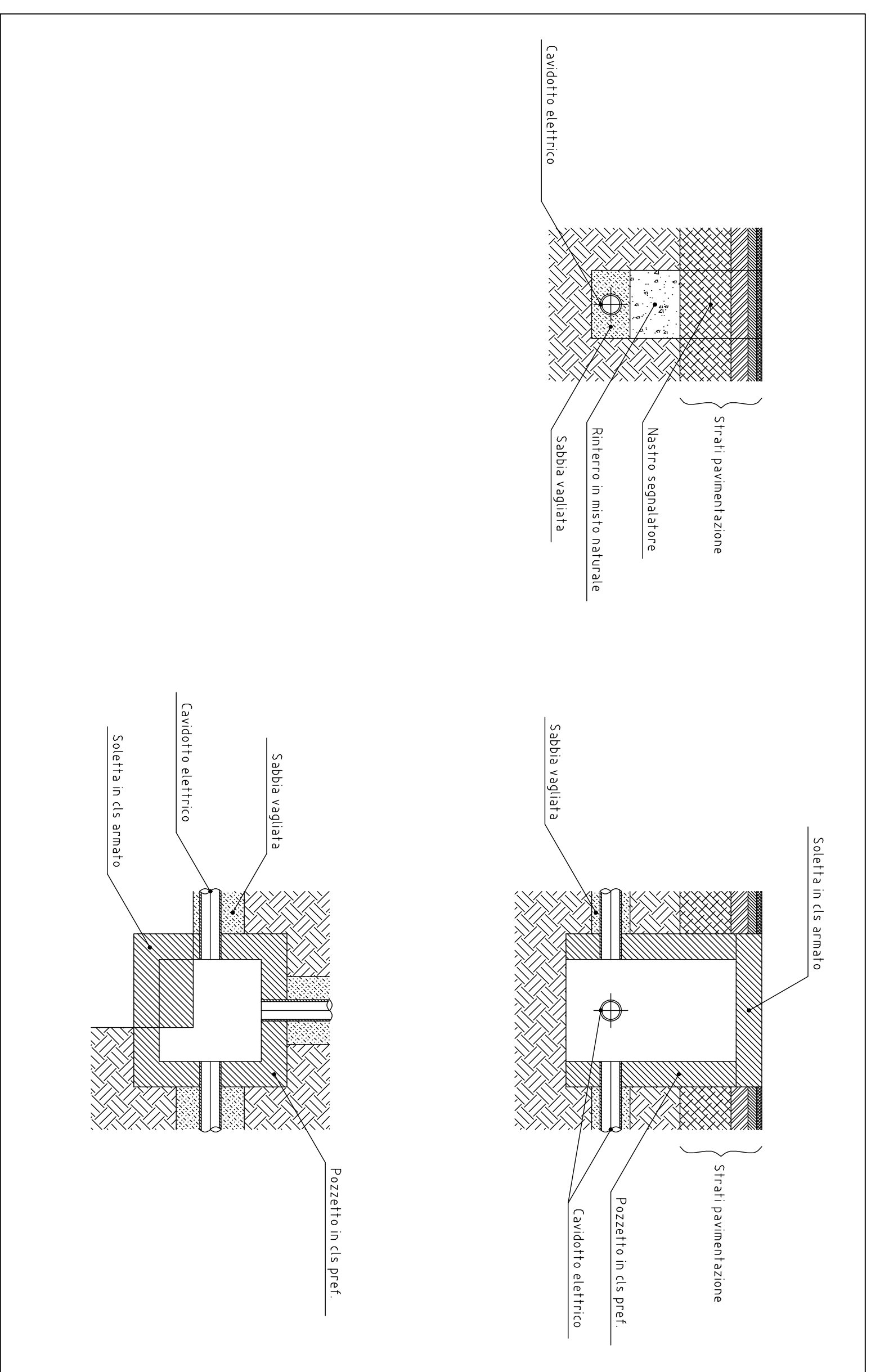
TIPICO PROIETTORI



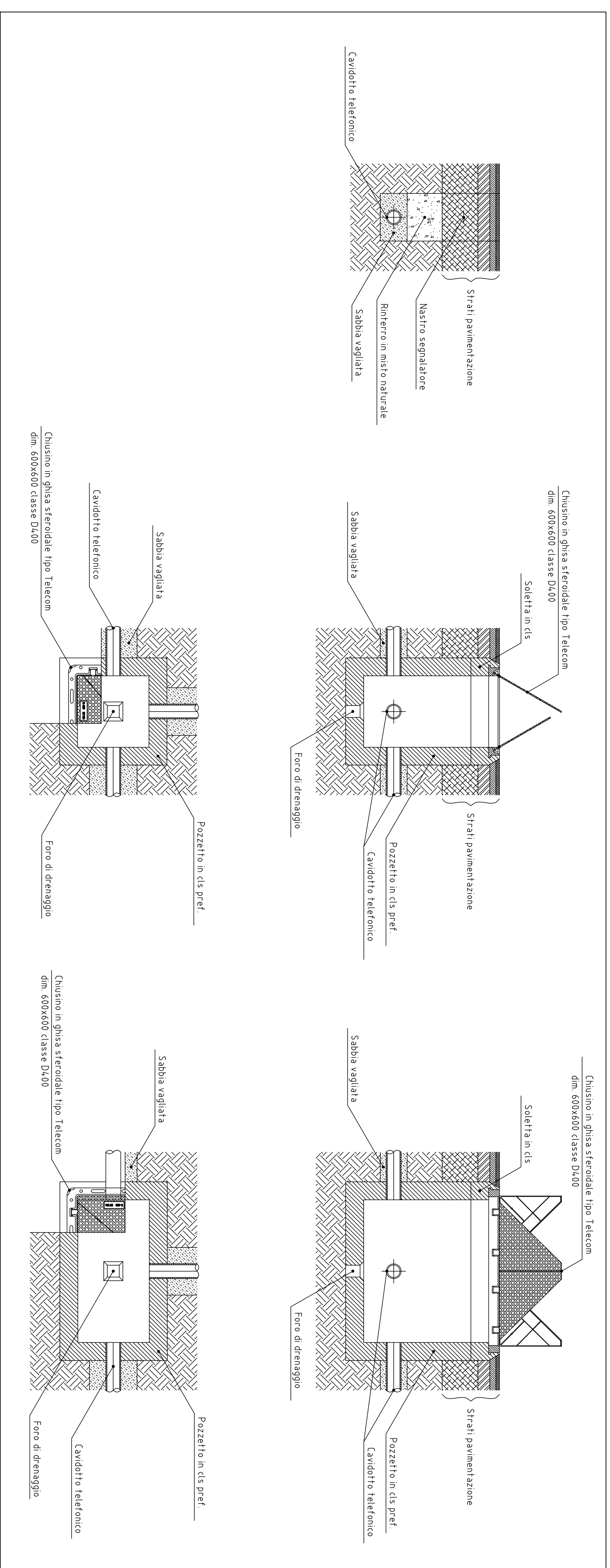
LEGENDA IMPIANTI

- ▬ Percorso cavidotto in tubi corrugati per posa carrabile
- ▬ Pozzetto di ispezione 50x50 pref. cavidotto elettrico
- ▬ Torre faro 120m con proiettori asimmetrici SAP 1000W
- ▬ Proiettore industriale con lampada SAP 400W
- ▬ Alliccio utenza elettrica
- ▬ Pozzetto 60x120 alliccio rete telefonica (fermatico)
- ▬ Pozzetto di ispezione 40x40 pref. cavidotto telefonico
- ▬ Cavidotto telefonico (n° 2 Ø 125mm)
- Alliccio utenza telefonica

POZZETTO DI ISPEZIONE CAVIDOTTO ELETTRICO



POZZETTO DI ISPEZIONE CAVIDOTTO TELEFONICO



COMITANTE:
IRPI **PROTECTOR ITALIA**
 GRUPPO FERROVIE DELLO STATO ITALIANO

ITALFERR
 Gruppo Ferrovie dello Stato Italiane

GENERAL CONTRACTOR:
COVIV
 Gruppo Compagnie Impianti Veicoli

INFRASTRUTTURE FERROVIARIE STRATEGICHE DEFINITE DALLA LEGGE OBIETTIVO N.43/01 TRATTA A.V./C. TERZO VALICO DEI GIOVI PROGETTO ESECUTIVO

CA41-Cantiere Operativo Crema (COV7) (NW21) IMPIANTO ELETTRICO E TELEFONICO PLANIMETRIA E PARTICOLARI

GENERAL CONTRACTOR	COVIV	SCALE	1:200
COMITANTE	IRPI	PROGETTO	A
PROGETTISTI	COVIV	REVISIONI	002
DATA	00/00	DATA	00/00