

LEGENDA IMPIANTI

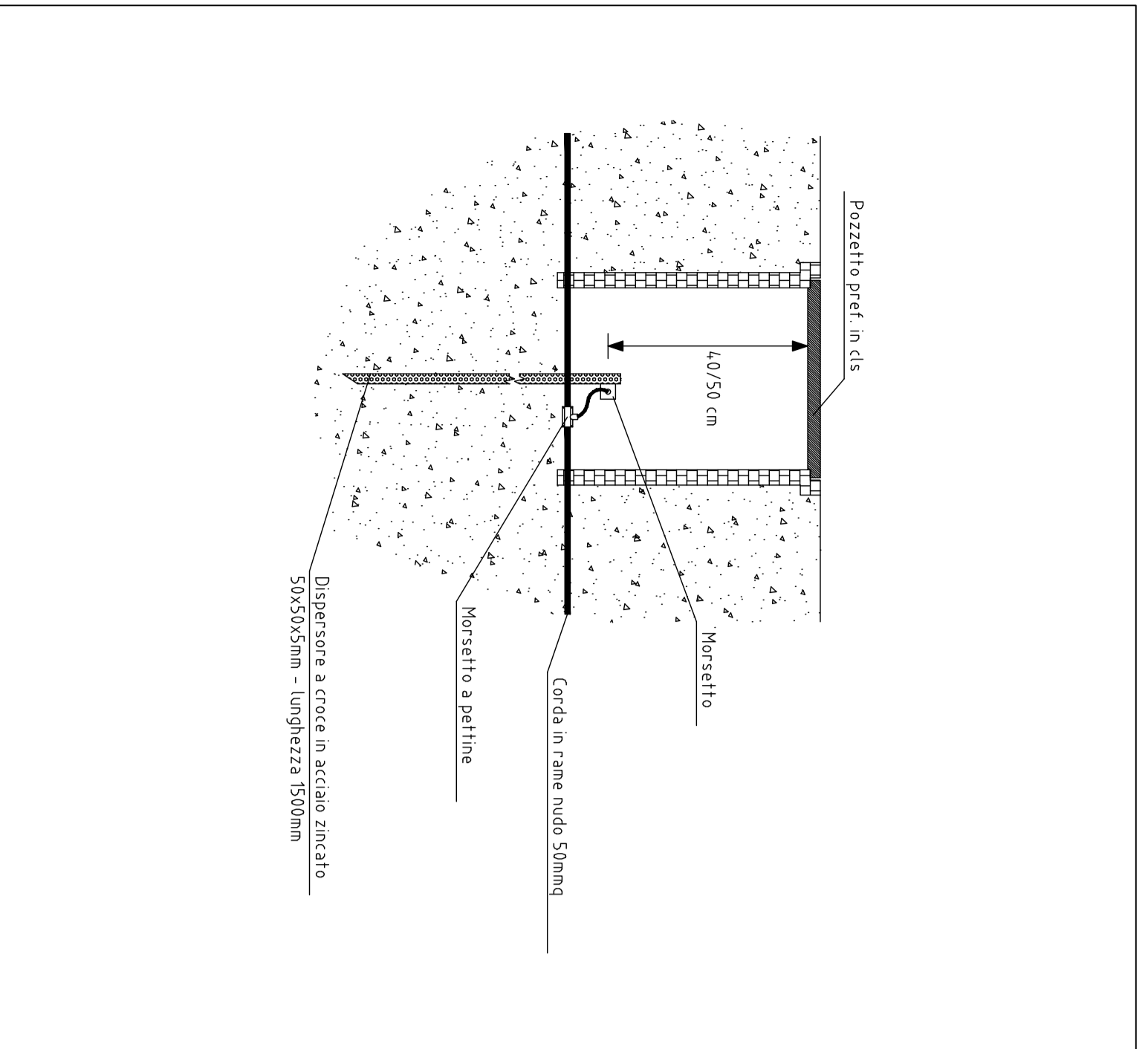
- Corda in rame nuda 50mmq
- Pozzetto 50x50 con purtazza a croce 50x50x5 L1.50m
- Collegamento alla rete di terra
- Pozzetto di ispezione 50x50 prefabbricato con chiusura estraibile

LEGENDA

- 1 Unica
- 2 Gruppi elettrogeni
- 3 Cabina di trasformazione
- 4 Serbatoio gasolio per gruppo elettrogeno
- 5 Spogliatoi
- 6 Servizi igienici + docce
- 7 Impianto ventilazione
- 8 Contatore Inverter per ventilazione
- 9 Elettrocompressori
- 10 Lavarelle
- 11 Locale primo soccorso
- 12 Impianto trattamento acqua con filtrazione
- 13 Guardiana
- 14 Serbatoio acqua industriale/impiego completo di gruppo di pompaggio
- 15 Impianto di iniezione
- 16 Area per carichi pesanti (forno e croce da scuro (previsti))

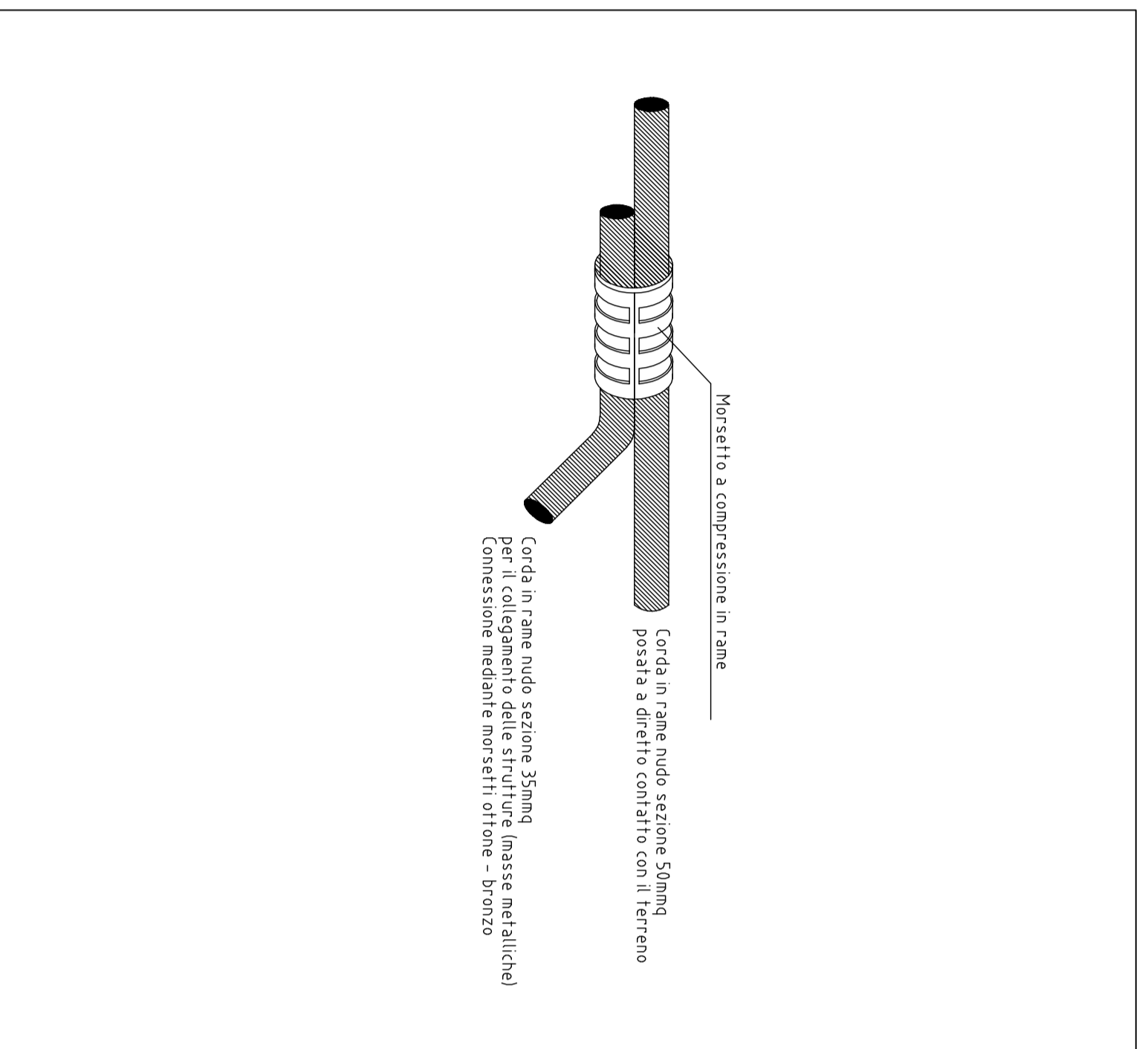
POZZETTO DI TERRA

- 1/25 -



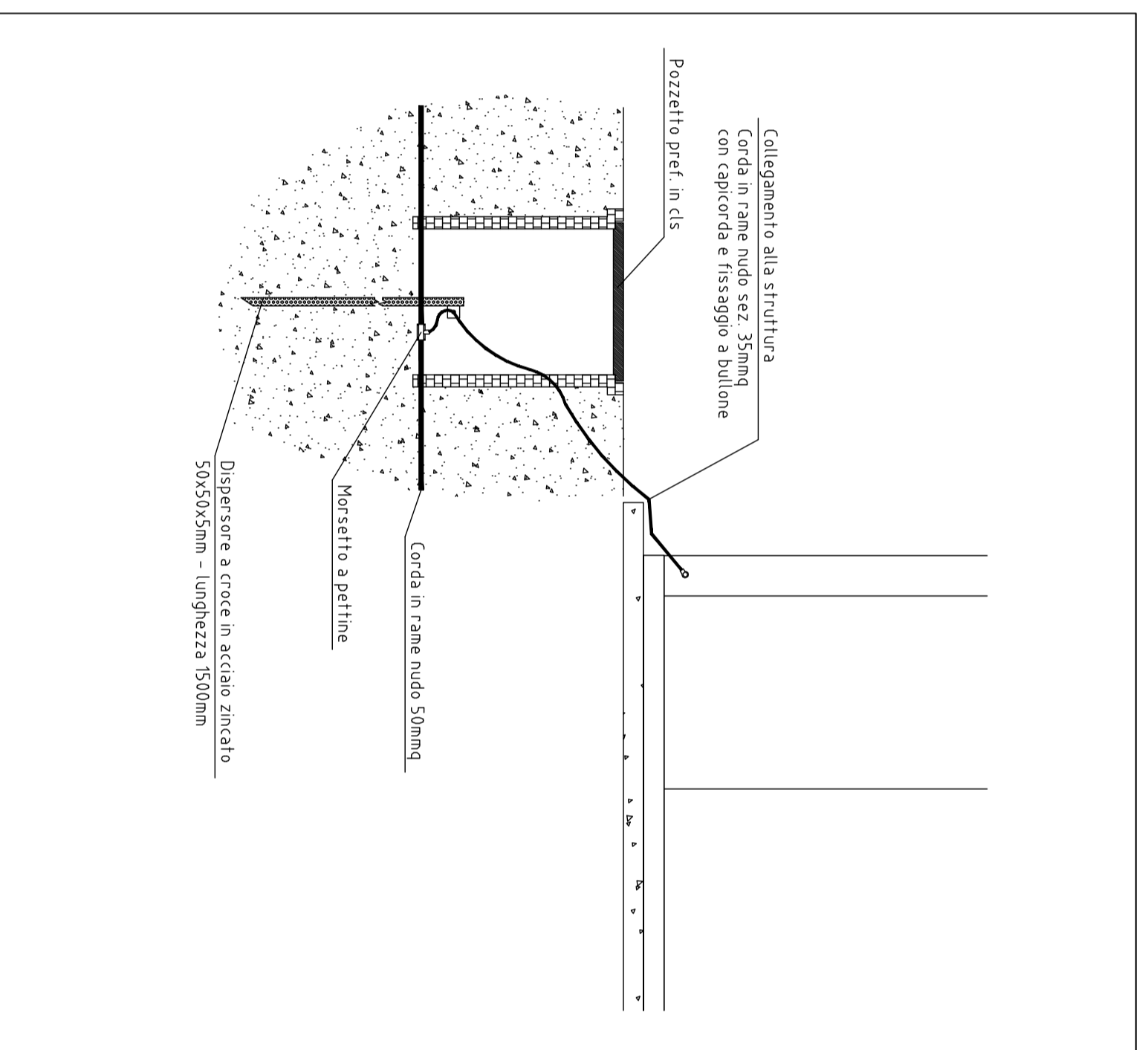
COLLEGAMENTO DI TERRA

- 1/25 -



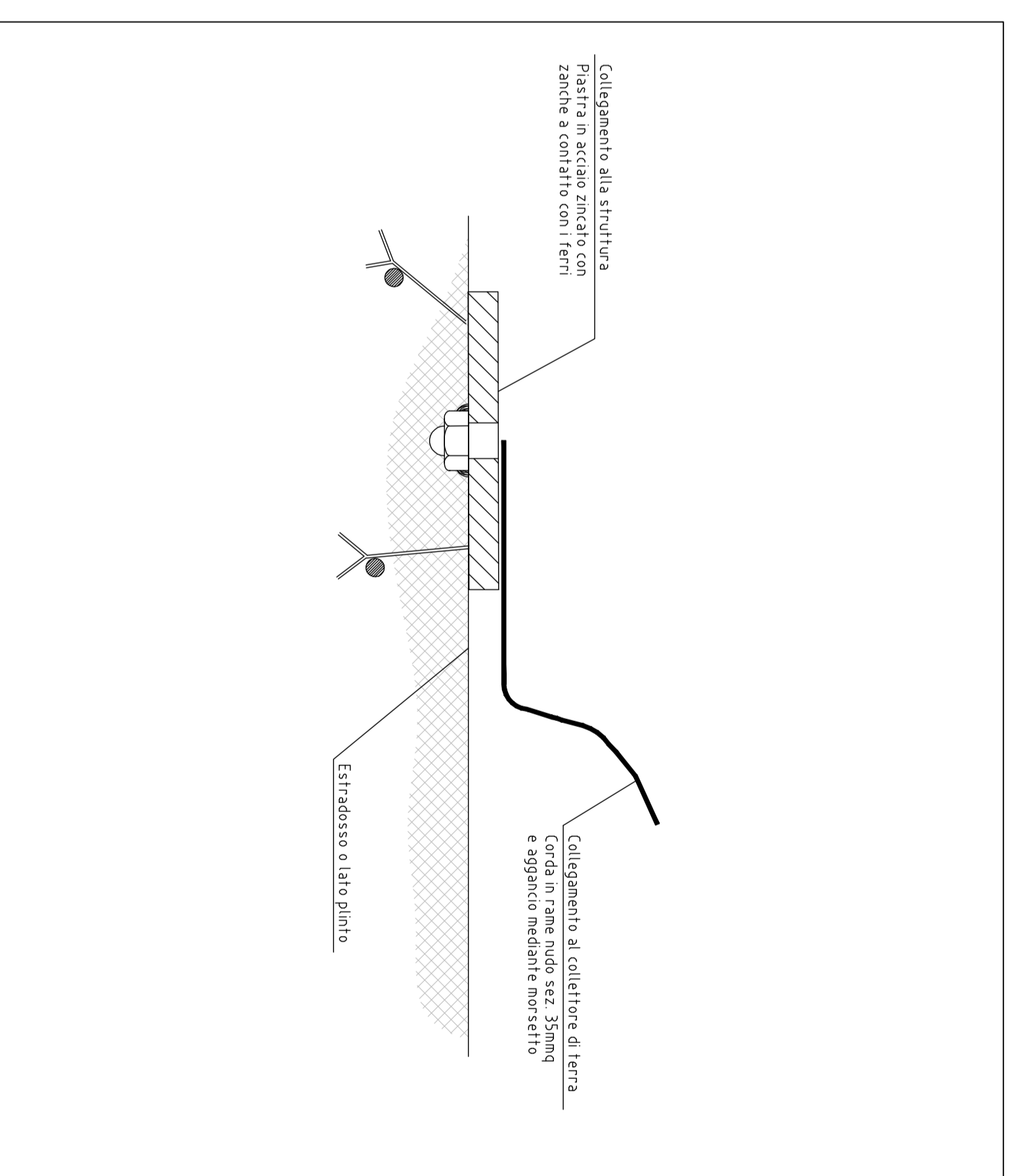
MESSA A TERRA MASSE METALLICHE

- 1/25 -

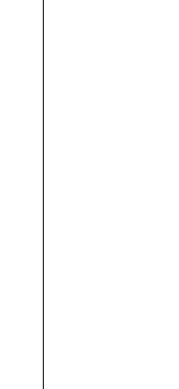


MESSA A TERRA MASSE METALLICHE PLINTI

- 1/25 -



COMITENTE:



ALTA SPREQUANZA

GENERAL CONTRACTOR:



INFRASTRUTTURE FERROVIARIE STRATEGICHE DEFINITE DALLA LEGGE OBBIETTIVO N.443/01 TRATTA A.V./C. TERZO VALICO DEI GIOVI PROGETTO ESECUTIVO

CA41-Cantiere Operativo Crema (COV7) (NW21) IMPIANTO DI MESSA A TERRA PLANIMETRIA E PARTICOLARI

GENERAL CONTRACTOR		DIRETTORE LAVORI		SCALA:			
Consorzio COV				1:200			
CONFERMA	LOTTO	PAESE	ENTE	TITOLO DOC.	ORGANISMO/TIA	PROV.	REV.
1651	00	E	C.V.	A9	CA41/01	003	A
PROIEZIONE:							
NO.	Descrizione revisione	Realizzato	Data	Verificato	Chia.	Revisione	Data
001	Primo Esecuzione	COV7	14/09/2011	COV7	14/09/2011	A. Mammola	14/09/2011