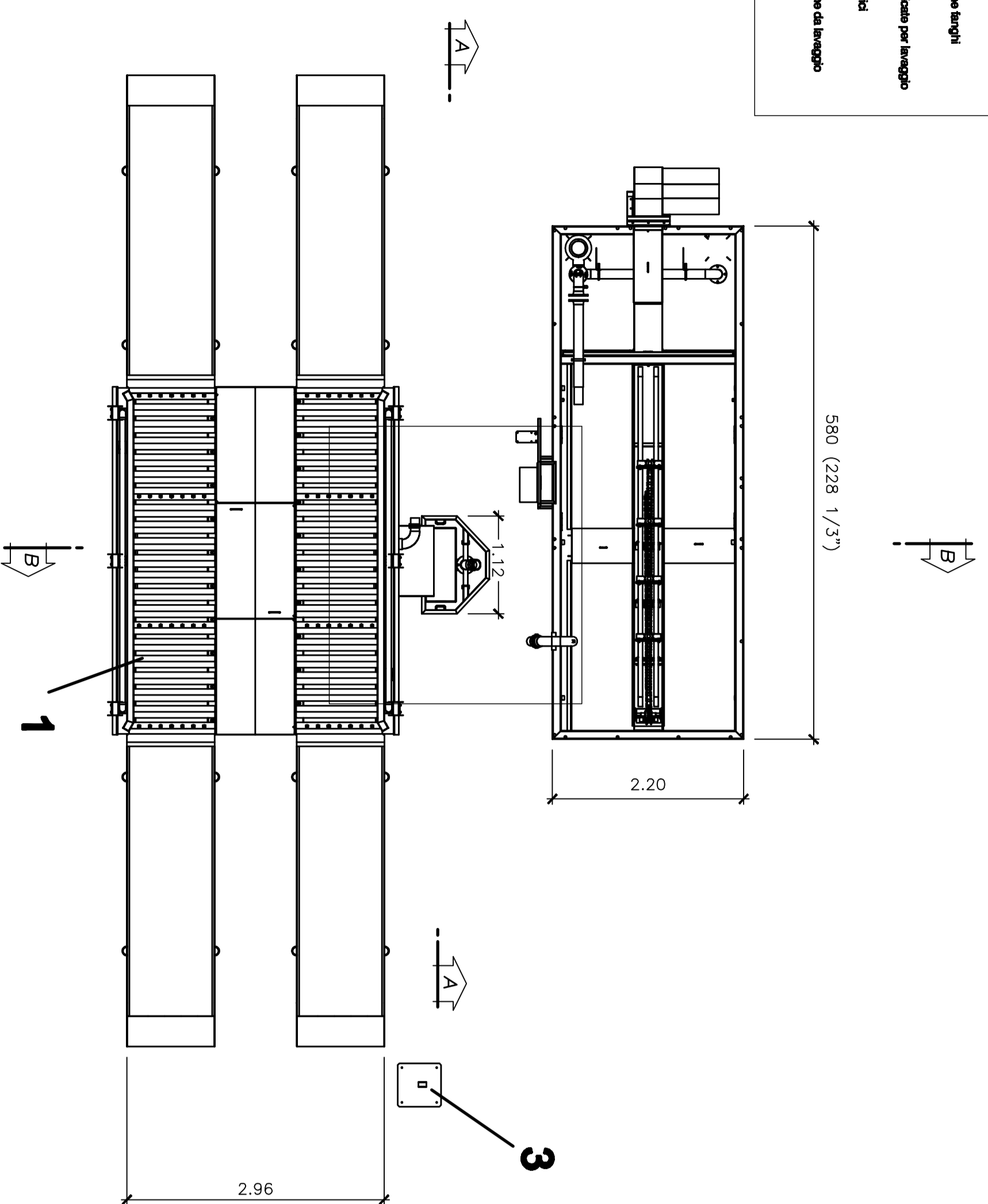


10 - IMPIANTO LAVARUOTE

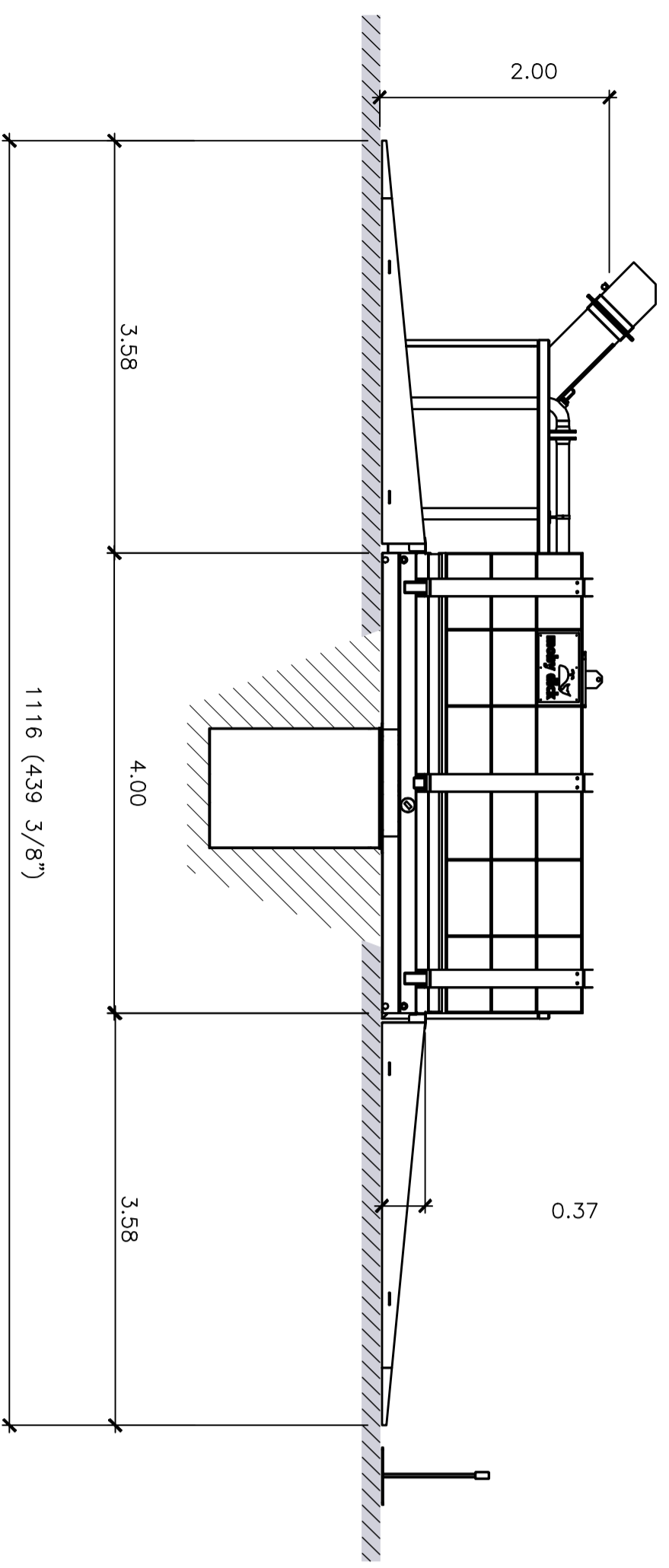
PIANTA

LEGENDA

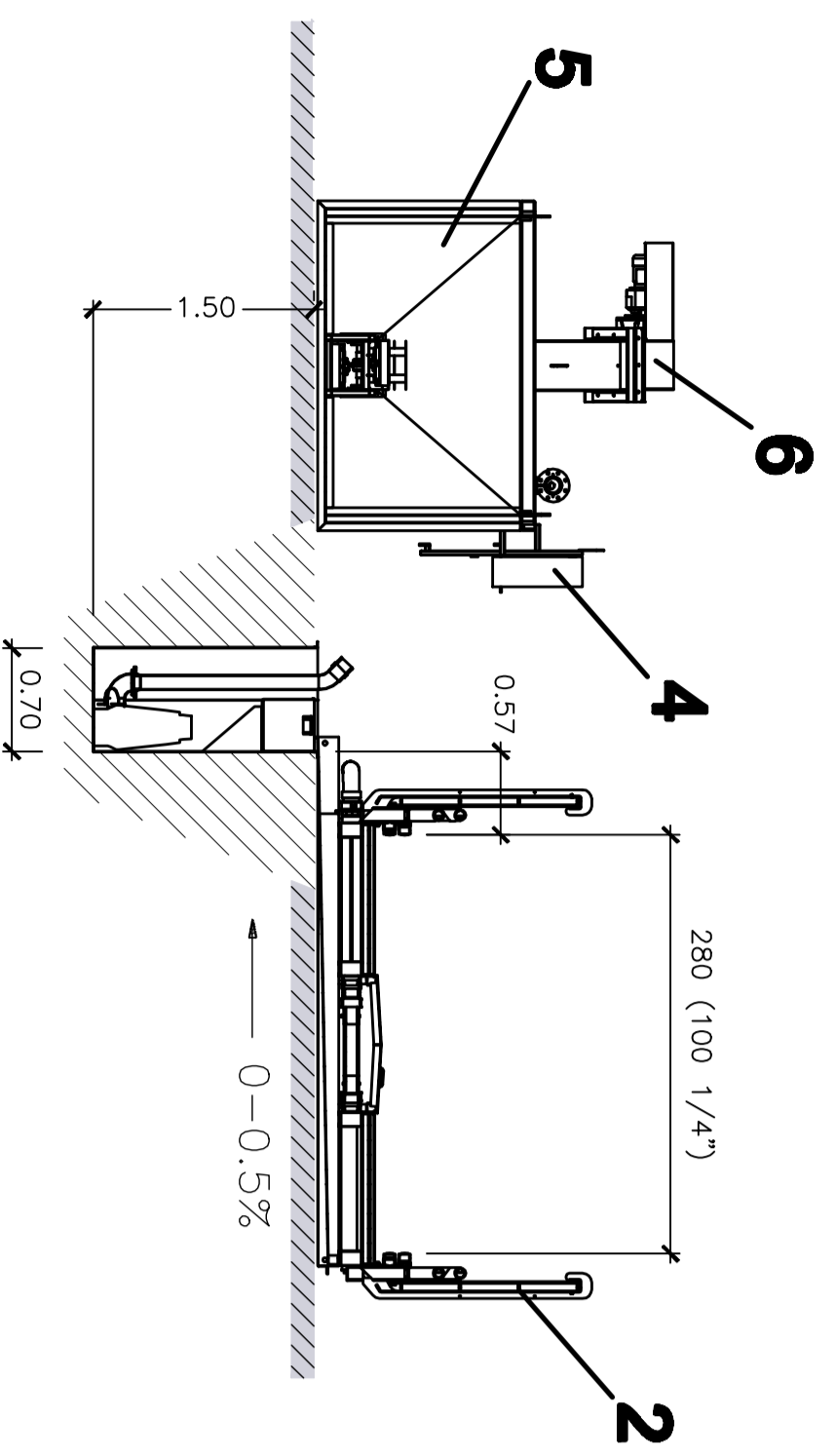
1	Plano lavaruote
2	Sollevamento
3	Comparto di sollevamento
4	Comparto di distribuzione
5	Alcova lavaruote / Predisposizione
6	Comparto acqua calda/acqua
7	Comparto lavaruote lavaggio
8	Linee acqua distribuite per lavaggio
9	Linee acqua drenate
10	Linee acqua sporche da lavaggio
11	Linee fognari



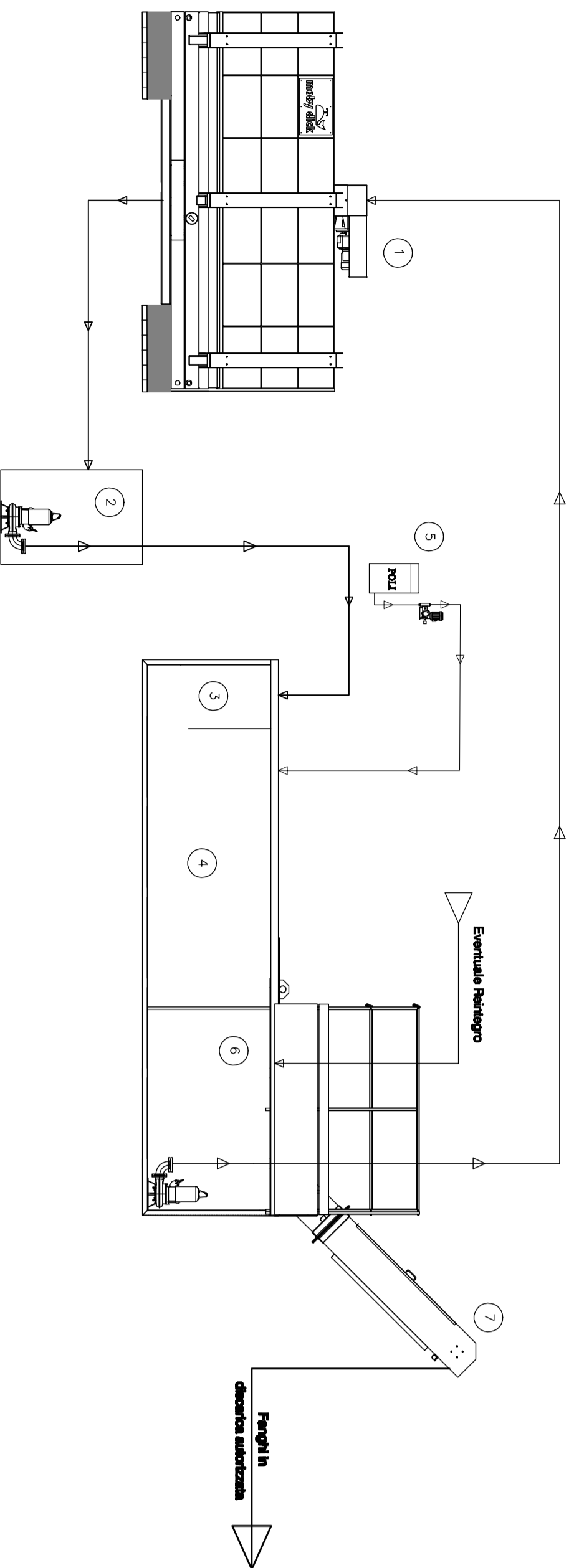
SEZIONE A-A



SEZIONE B-B

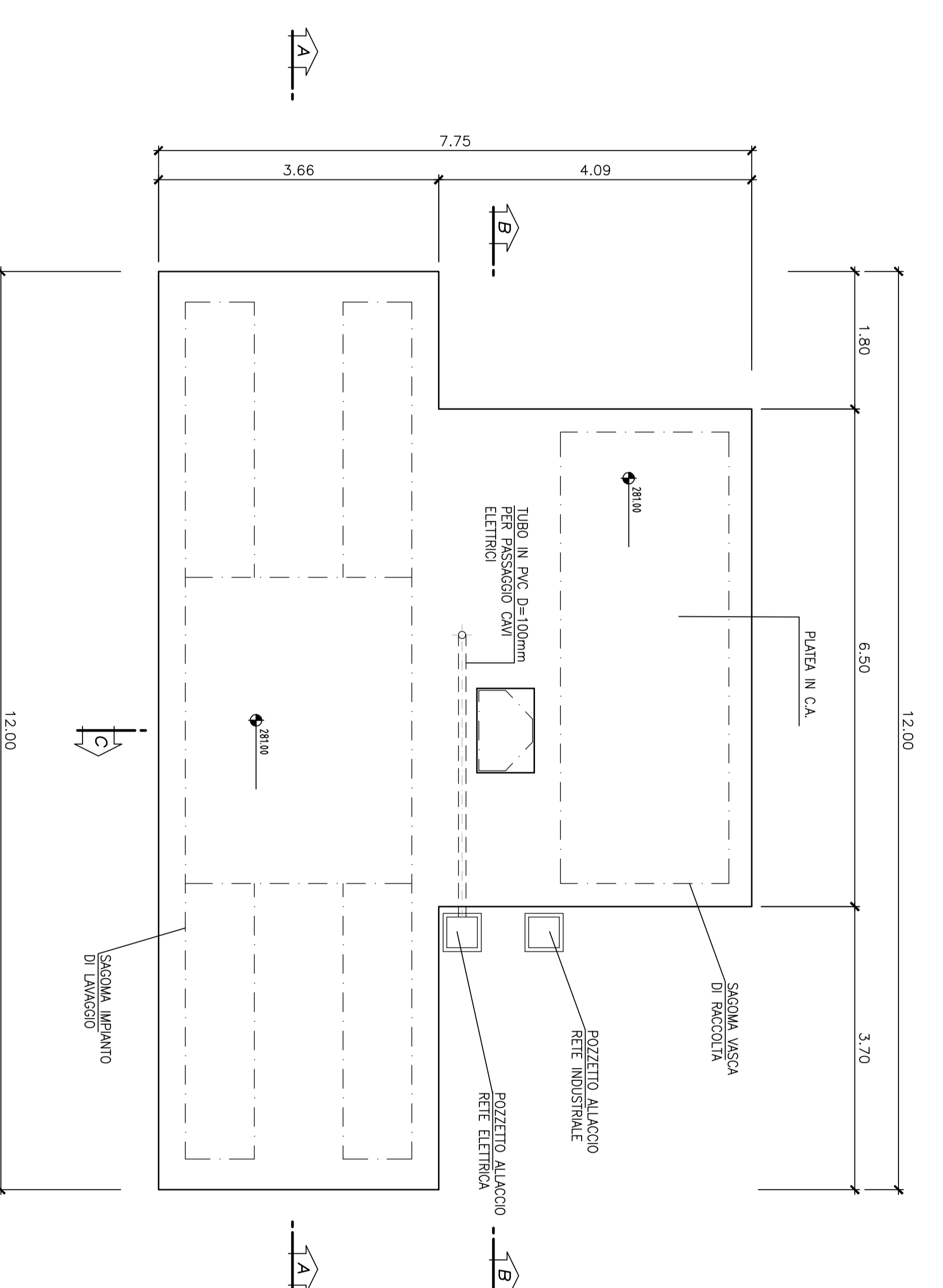


SCHEMA DI FLUSSO IMPIANTO LAVARUOTE

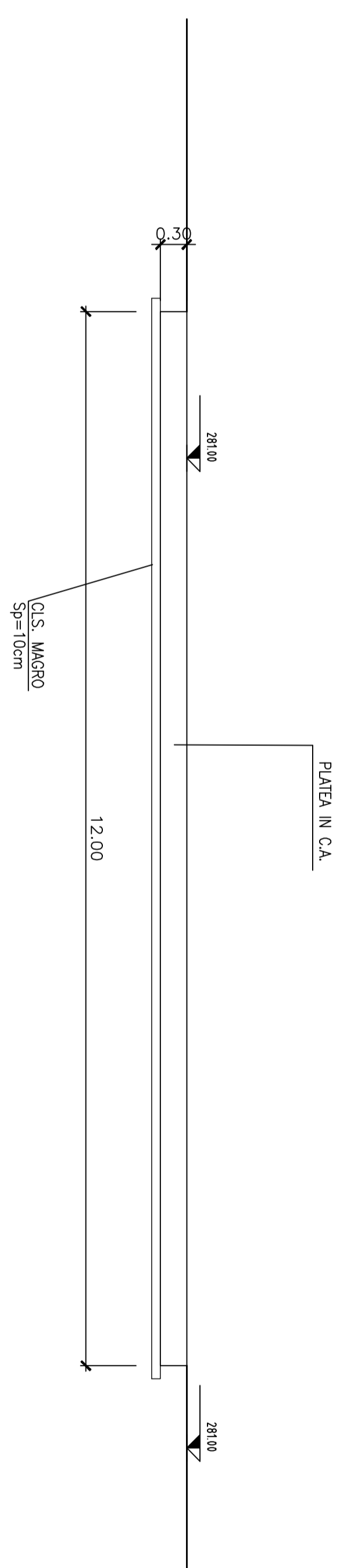


10 - IMPIANTO LAVARUOTE - CARPENTERIA

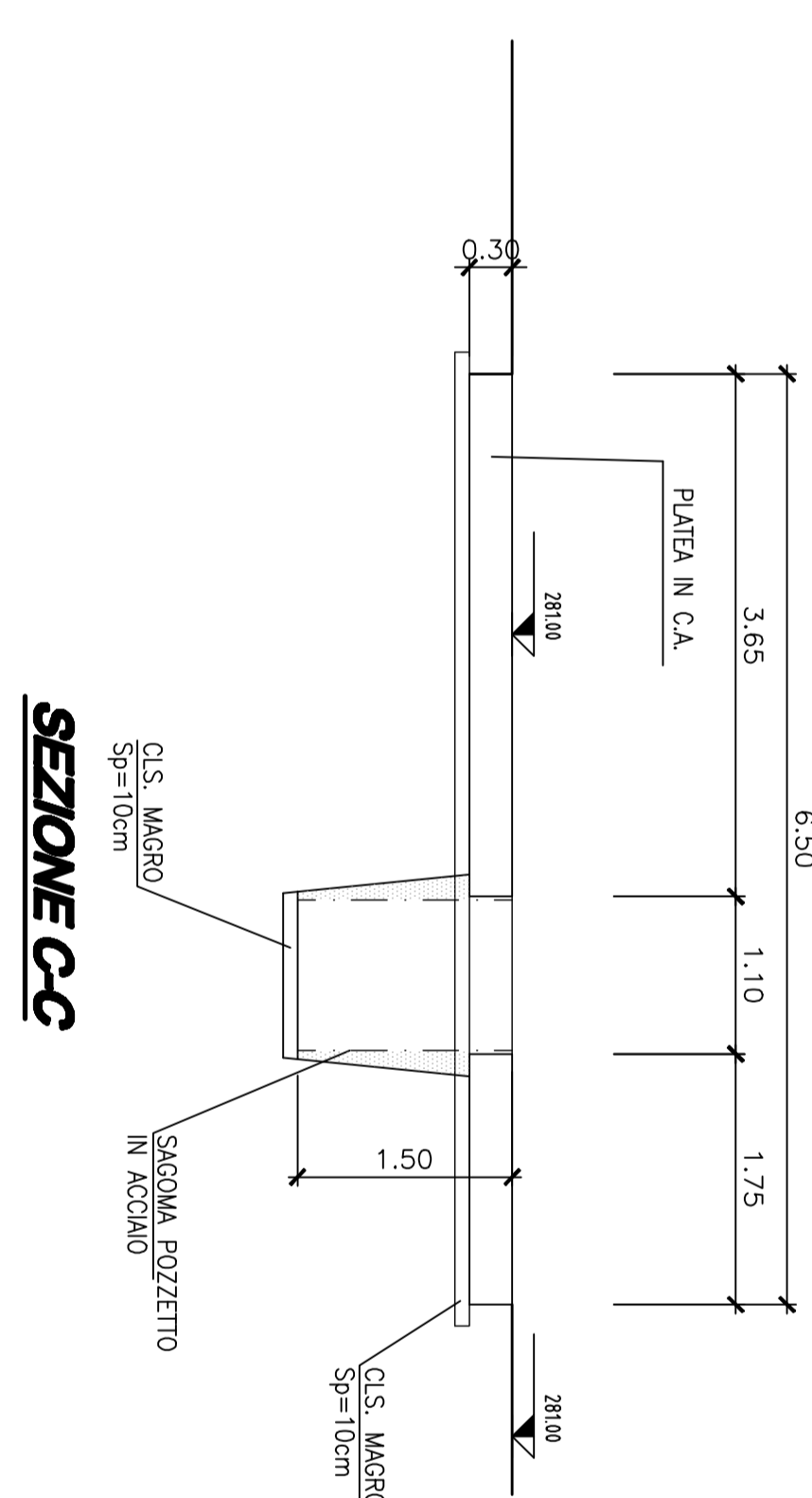
PIANTA



SEZIONE A-A



SEZIONE B-B



SEZIONE C-C

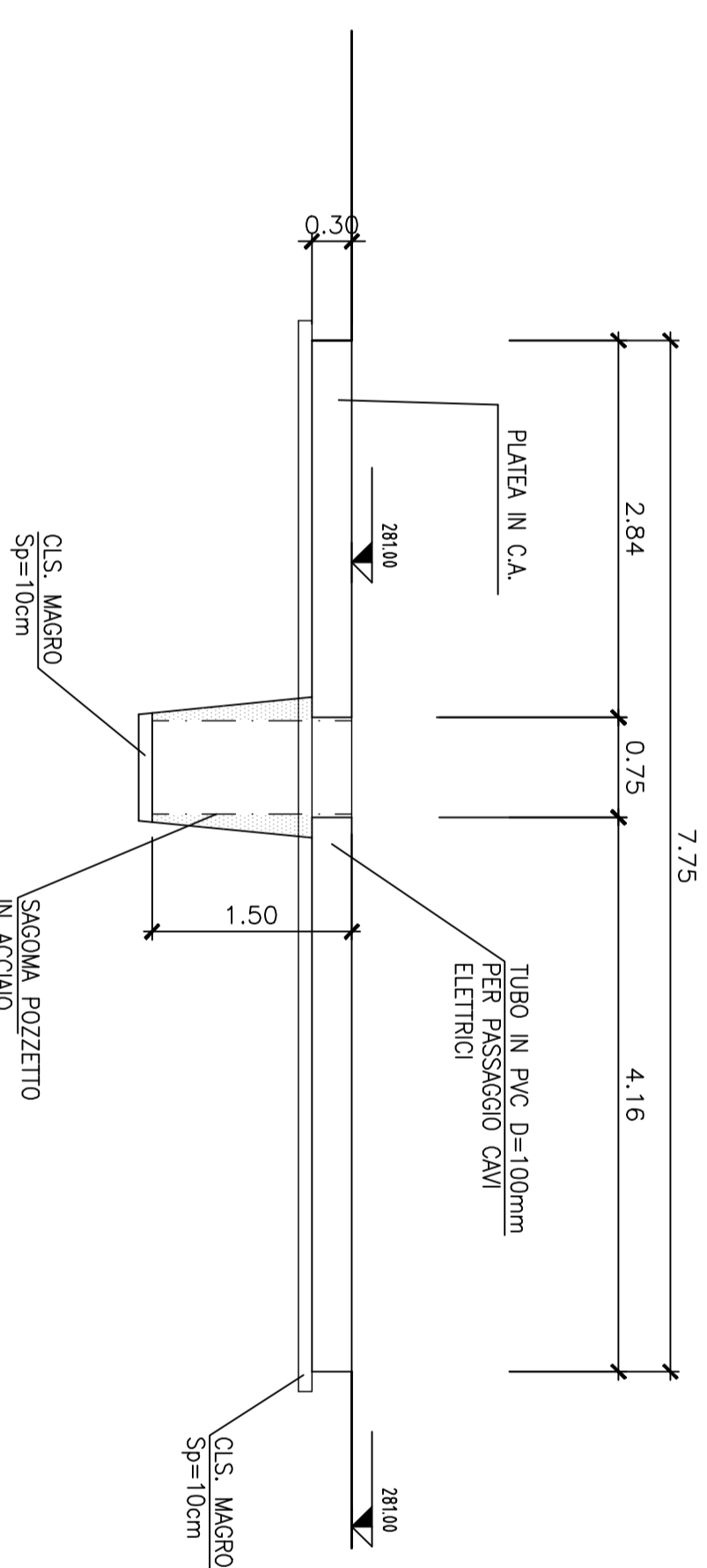


TABELLA MATERIALI

MAGRONE DI PULIZIA E LIVELLAMENTO

- RESISTENZA MEDIA : Rm > 15 MPa
- CONTENUTO MIN. CEMENTO : 150 kg/mc

CALCESTRUZZO

- CLASSE DI RESISTENZA : C25/F30
- CLASSE DI ESPOSIZIONE : XC2
- COPREMENTO : C = 40 mm
- CLASSE DI CONSISTENZA SUI MP : S3
- DIAMETRO MAX ARRECIATO : 32mm
- CLASSE CONTENUTO CLORURI : 0.04

ACCIAIO PER ARMATURE LENTE

- R450C

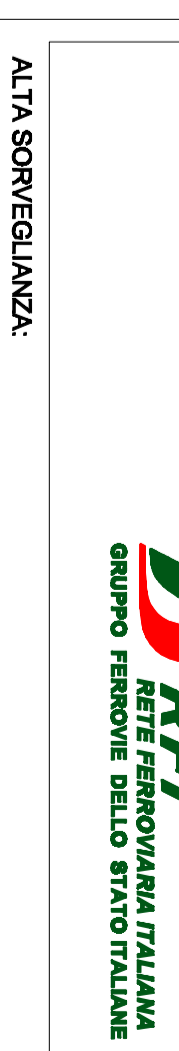
COPREMENTO MINIMO
(distanza tra superficie esterno dell'orditura, comprese staffe e collegamenti, e la superficie stessa del calcestruzzo)

- STRUTTURE INTERIE : 40 mm

INCIDENZA DI ARMATURA: 80Kg/mc

NOTA:
1 PREDISPORRE ADEGUATA COMPARTIMENTAZIONE DEL PIANO DI FONDO SCAFO TRAMA DEL CENTRO DEL MAGRONE
2 VERIFICARE IN CANTIERE LA CONGRUENZA DELLA FONDAZIONE CON IL PRA/ABBICCIATO FORNITO

COMITENTE:



ALTA SORVEGLIANZA

GENERAL CONTRACTOR:



INFRASTRUTTURE FERROVIARIE STRATEGICHE DEFINITE DALLA LEGGE OBBLITTIVO N.443/01
TRATTA A.V./C. TERZO VALICO DEI GIOVI
PROGETTO ESECUTIVO

CA41-Cantiere Operativo Crema (COV7) (NV21)
IMPIANTO LAVARUOTE
BASAMENTI - CARPENTERIA - Pianta e sezioni

GENERAL CONTRACTOR

Coiv

CONFERMA	LOTTO	PIRE	ENTE	TITOLO DOC.	OPERAZIONE/VAL.	PROV.	REI.
1651	00	E	C.V.	AB	CA4101	001	A

PROGETTISTI:

No.	Descrizione servizio	Redatto	Verificato	Data	Disegnato	Revisione	Data	Il PROGETTISTA
001	Primo Progetto	COIV	COIV	14/02/2018	COIV	14/02/2018		COIV

Il B.N. _____

Il B.N. _____