

TABELLA MATERIALI

MASERONE DI PULIZIA E LIVELLAMENTO

- RESISTENZA MEDIA : 15-25 MPa
- CONDENZO MIN. CEMENTO : 150 kg/m³

CALCESTRUZZO

- CLASSE DI RESISTENZA : C25/30
- CLASSE DI ESPOSIZIONE : XC2, 40 mm
- CONTENUTO CEMENTO SUMP : 345 kg/m³
- DIMETRO MAX AGGREGATO : 30mm
- CLASSE CONTENUTO CLORURI : Cl 0.4

ACCIAIO PER ARMATURE LEMIE

SPESSE :

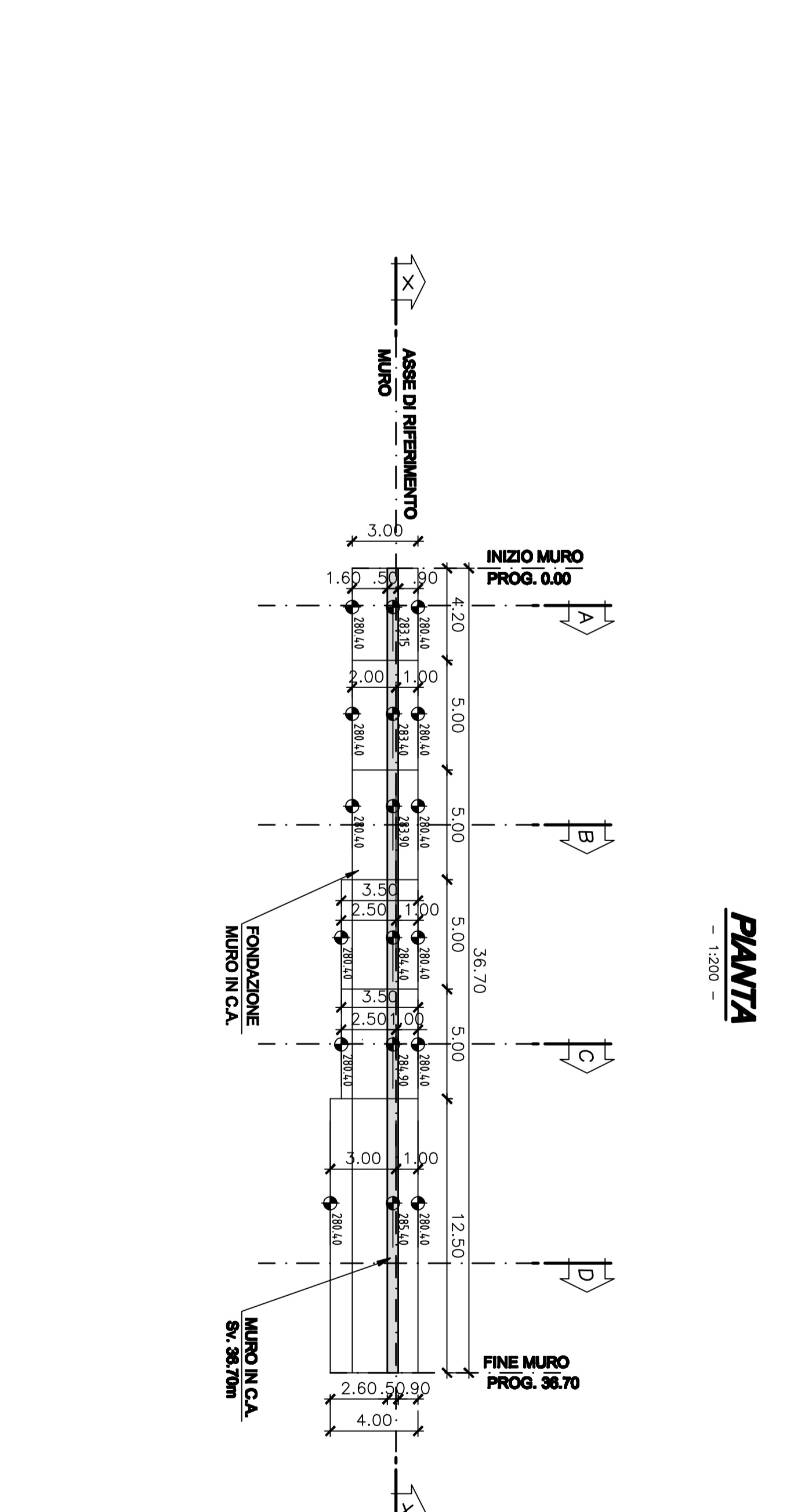
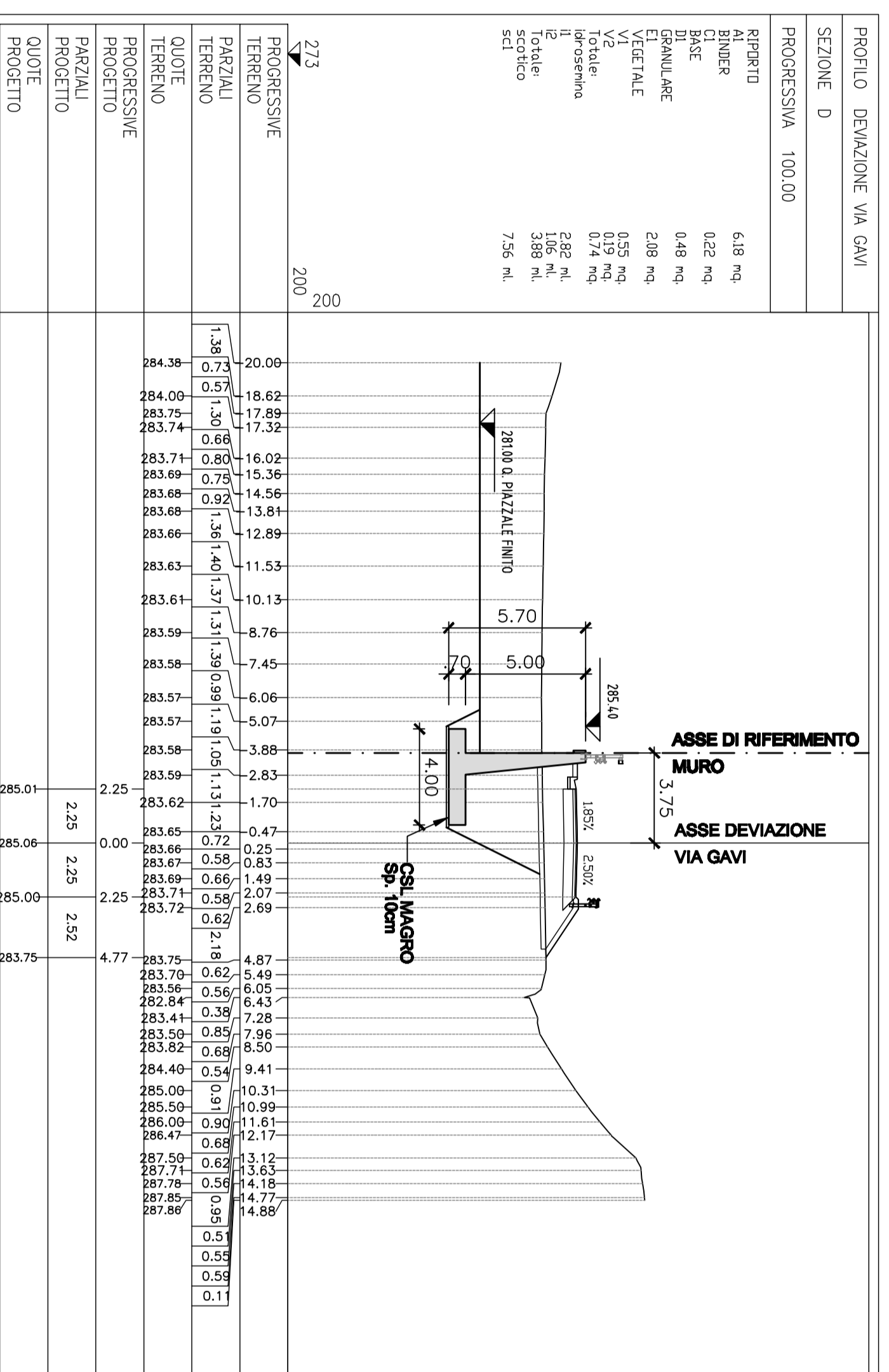
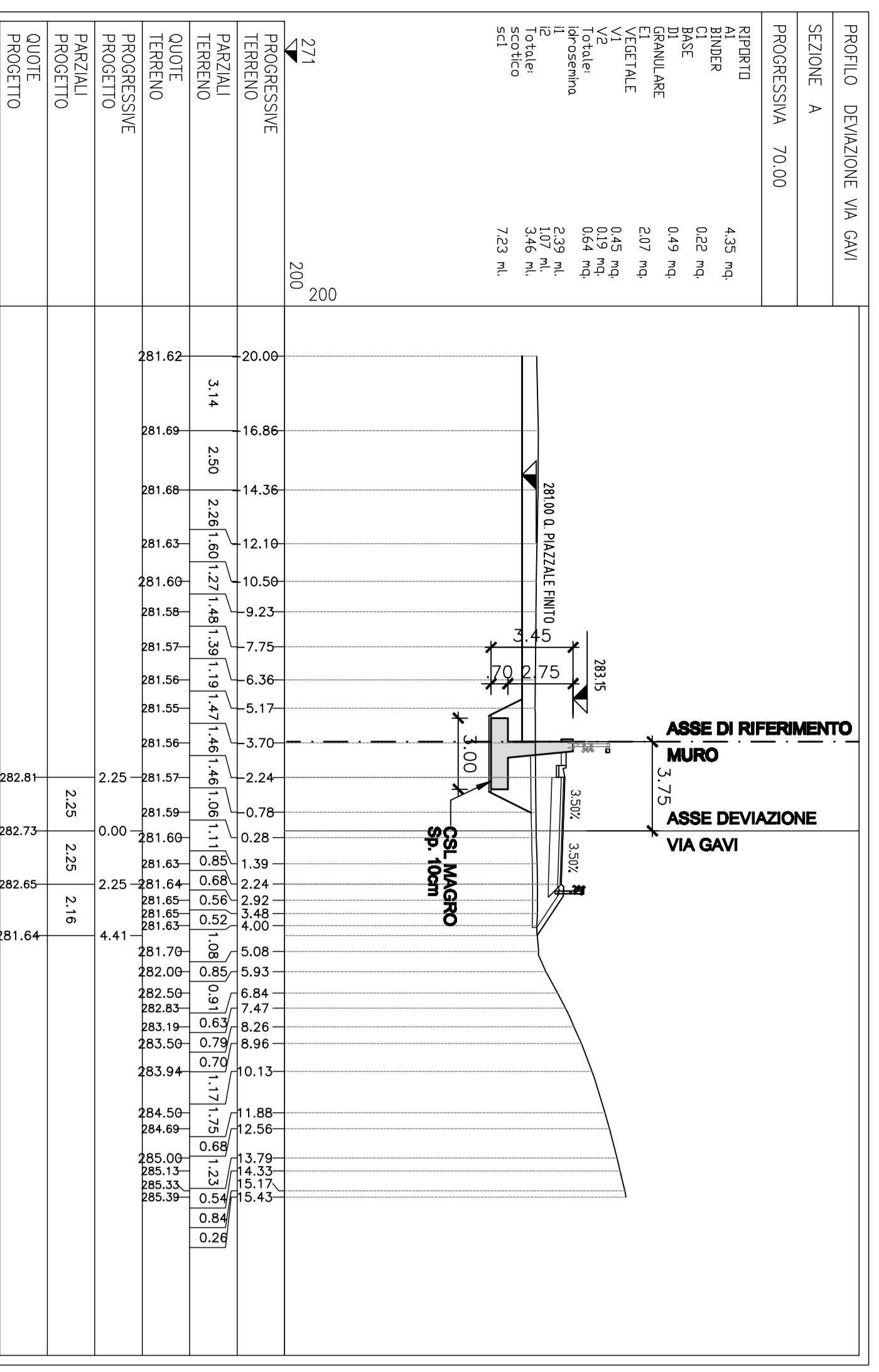
- COPRIFERRO MINIMO (secondo tra superficie esterna dell'orditura, comprese stirre e collegamenti, e la superficie stessa del calcestruzzo) : 40 mm
- SINDRURE INTERMEDIE

INDICENZA DI ARMATURA 100kg/m³

NOTE:

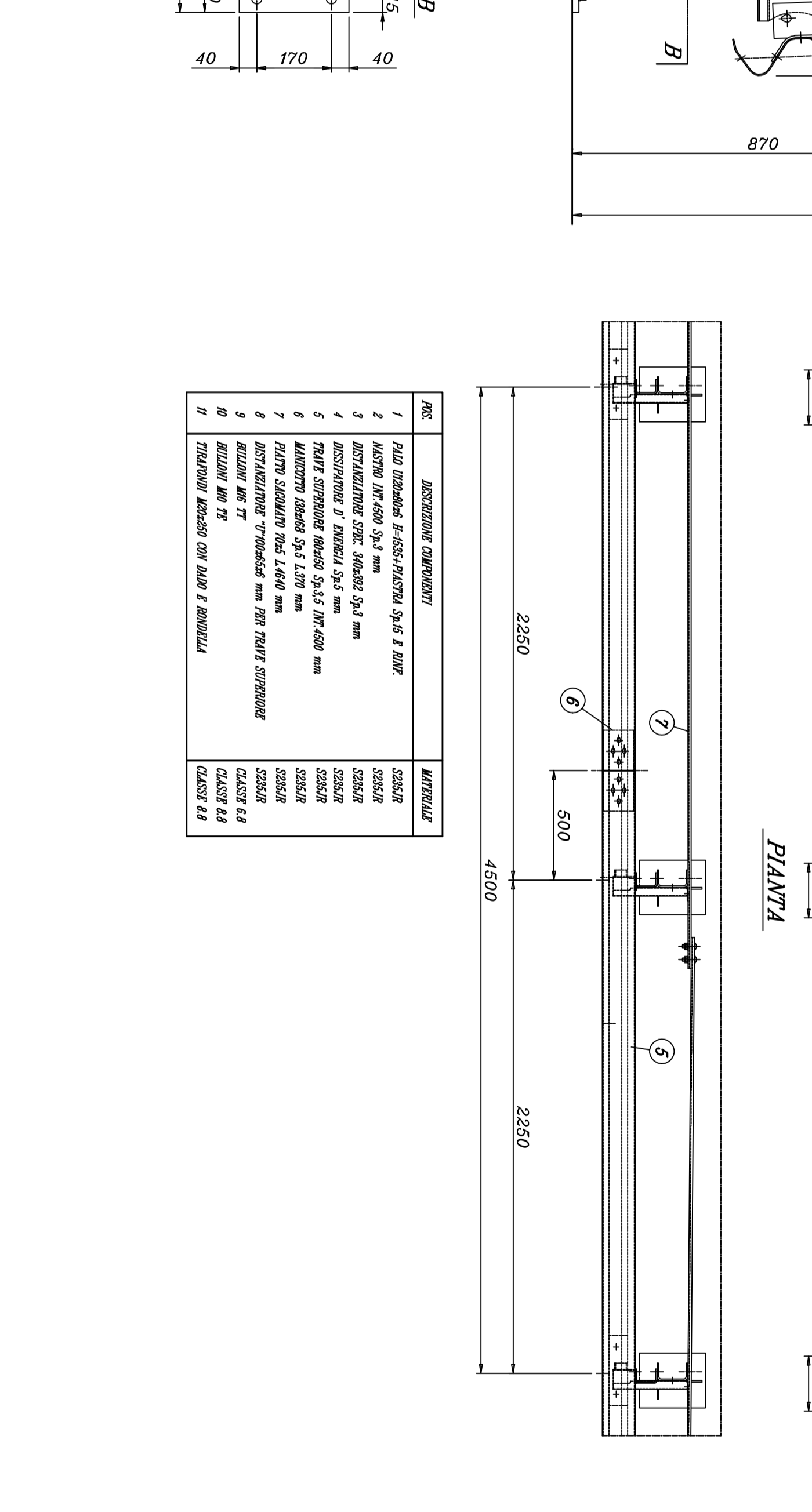
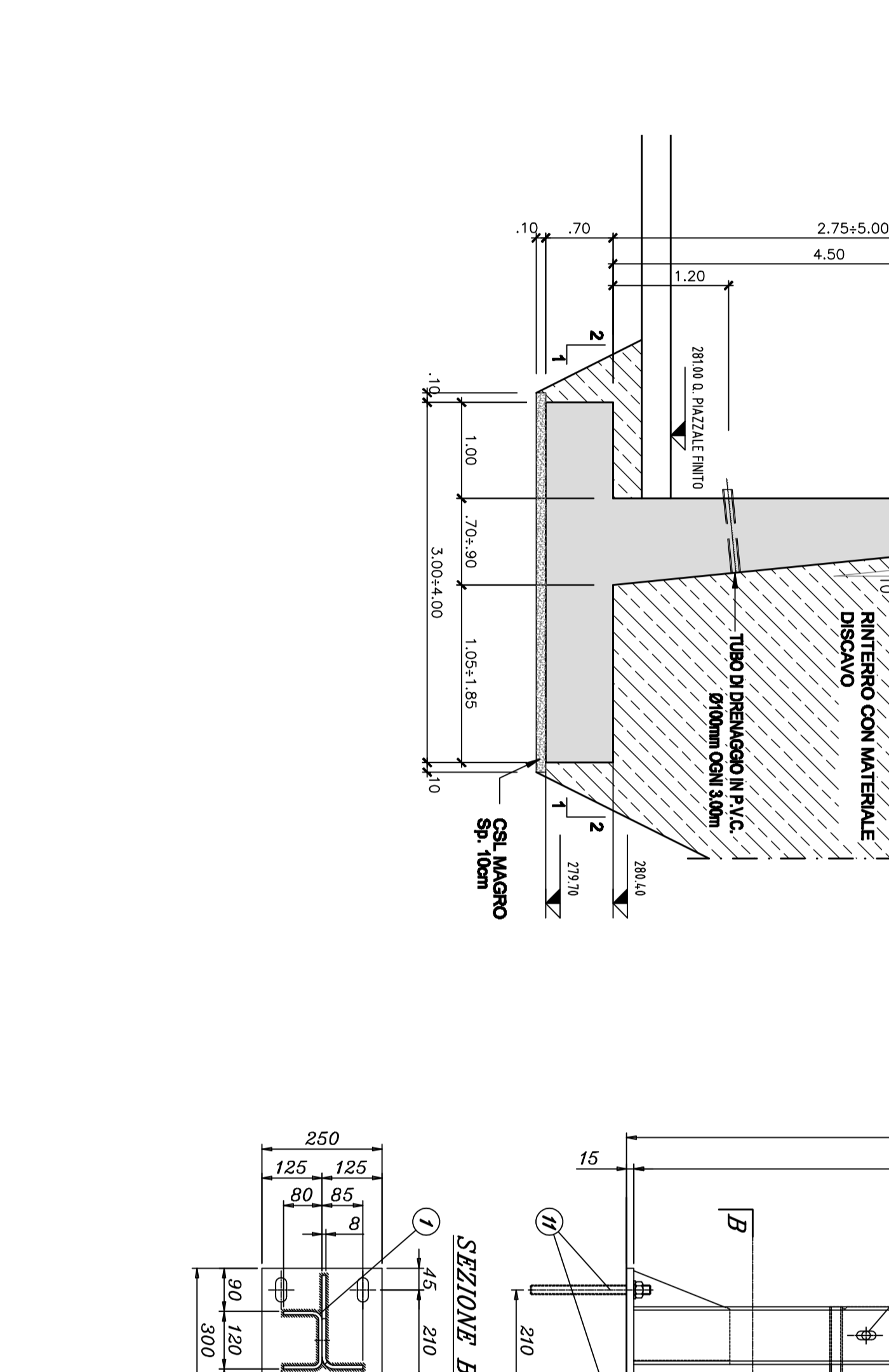
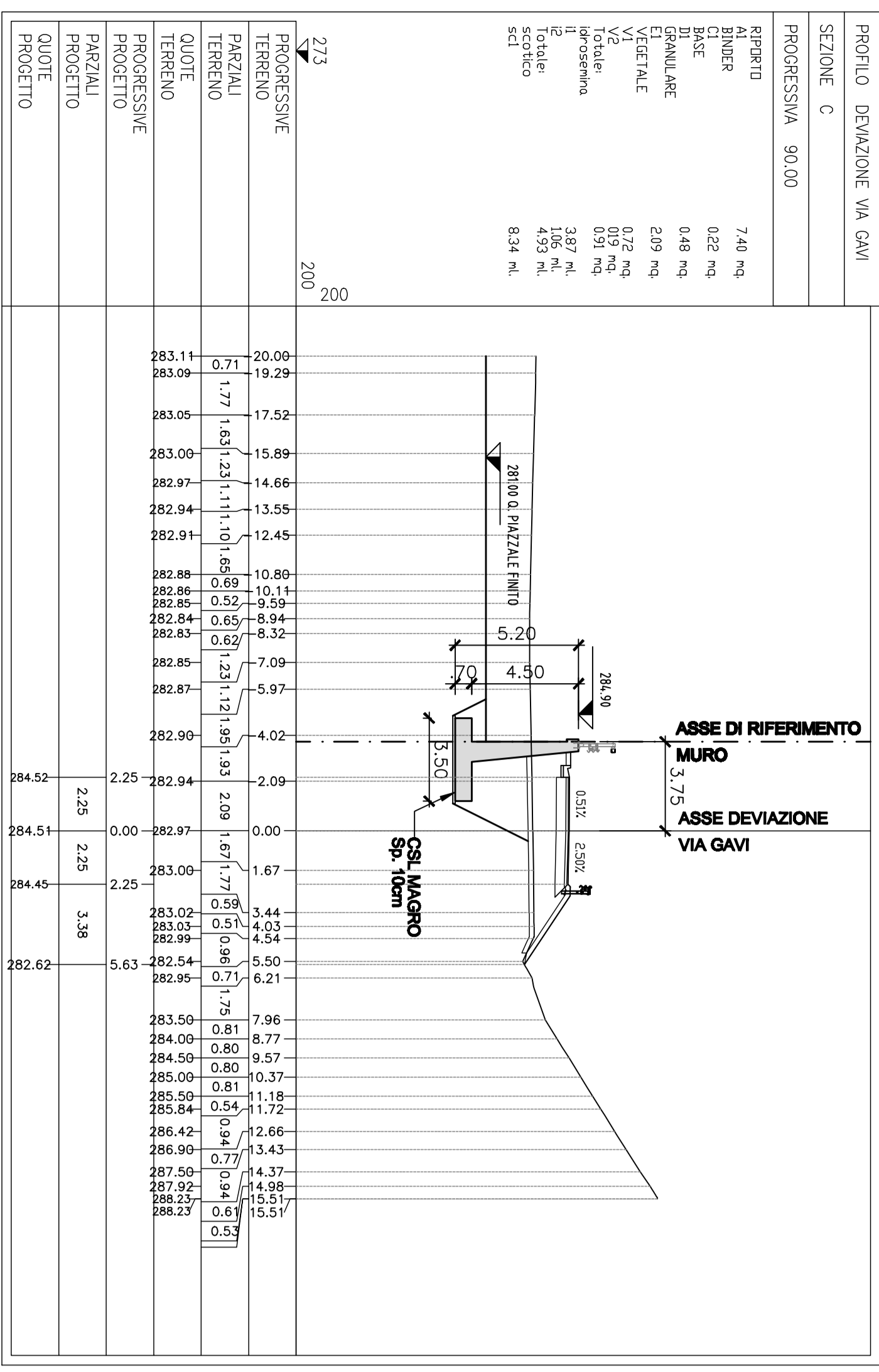
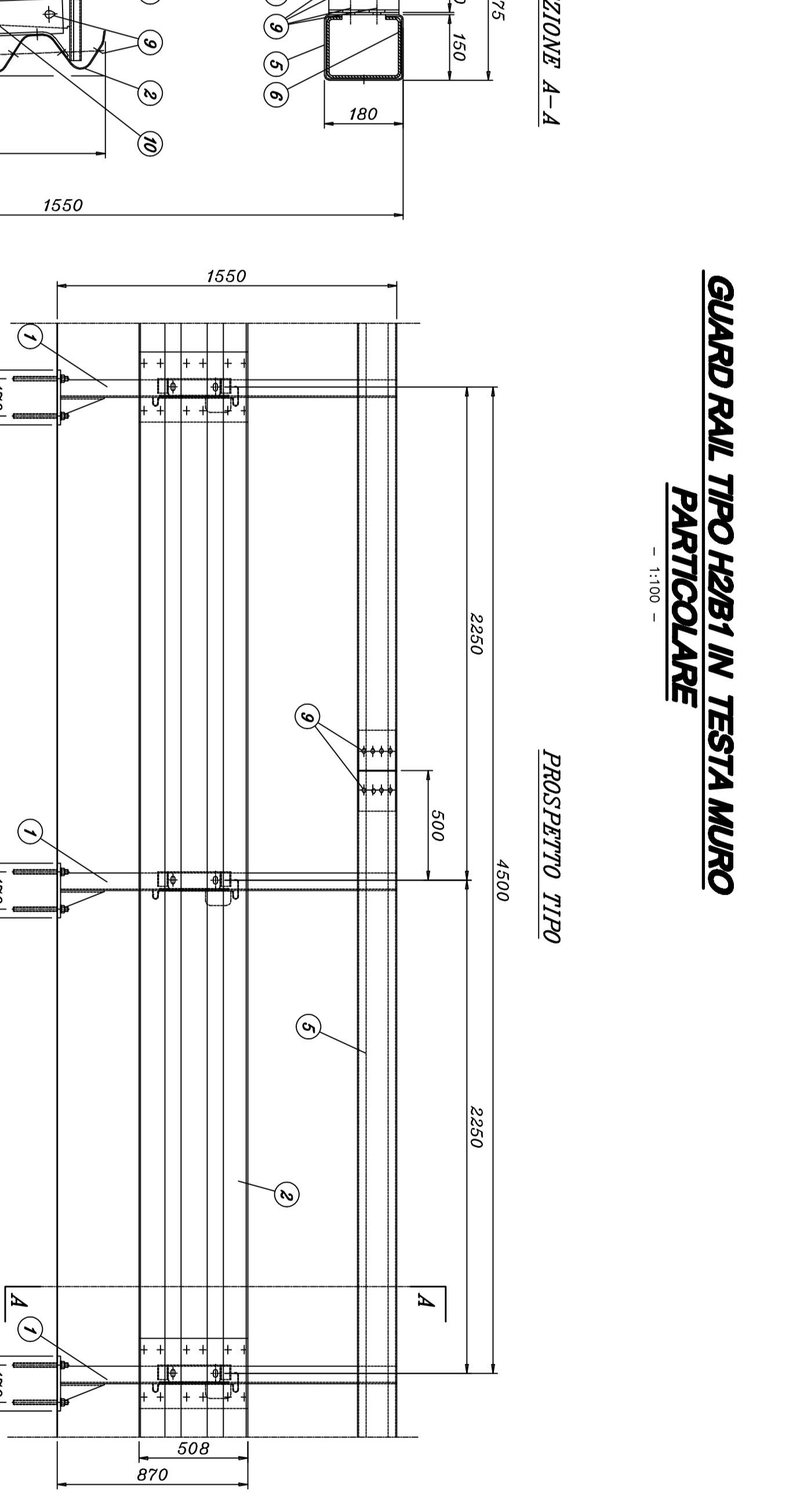
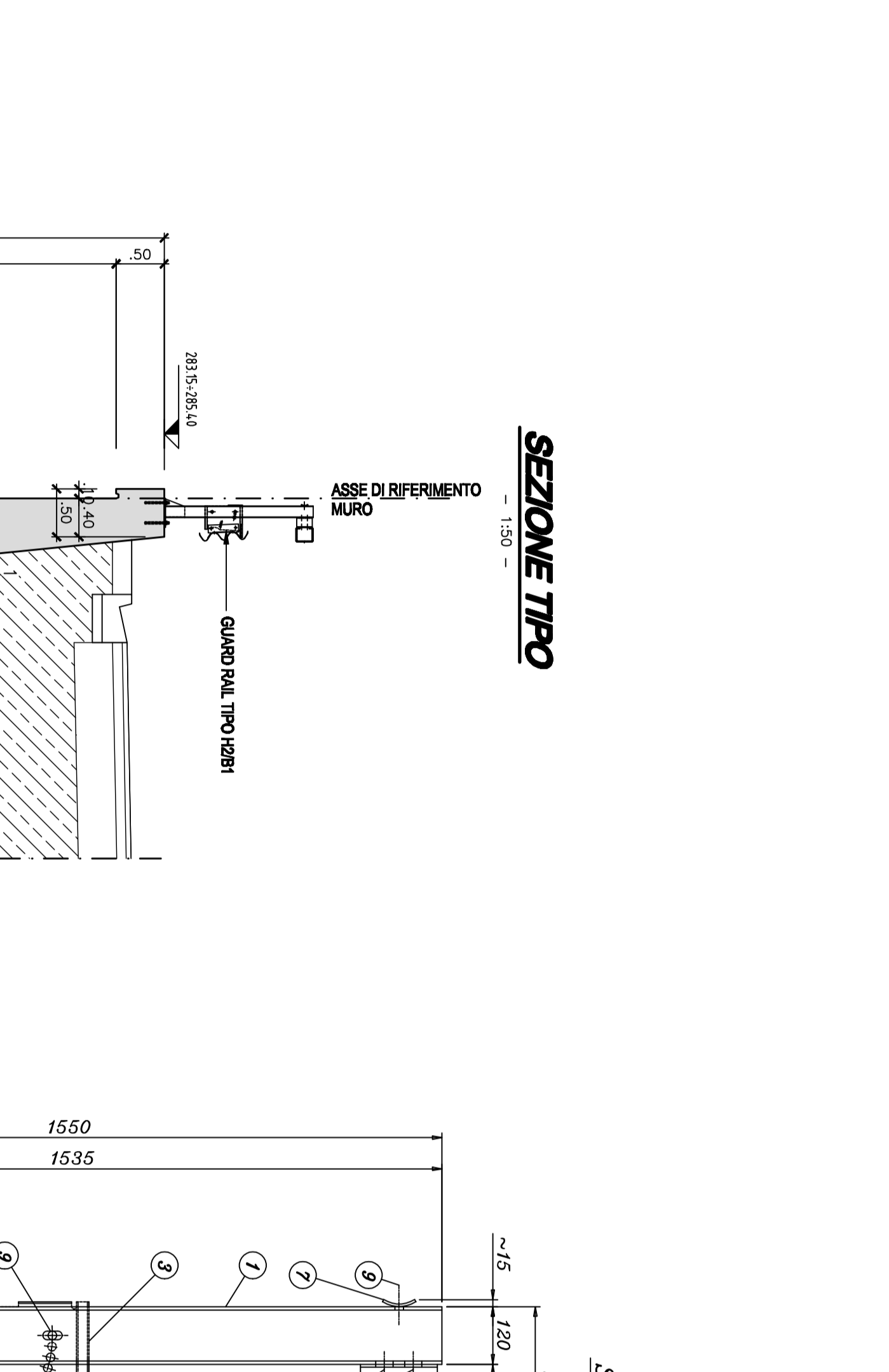
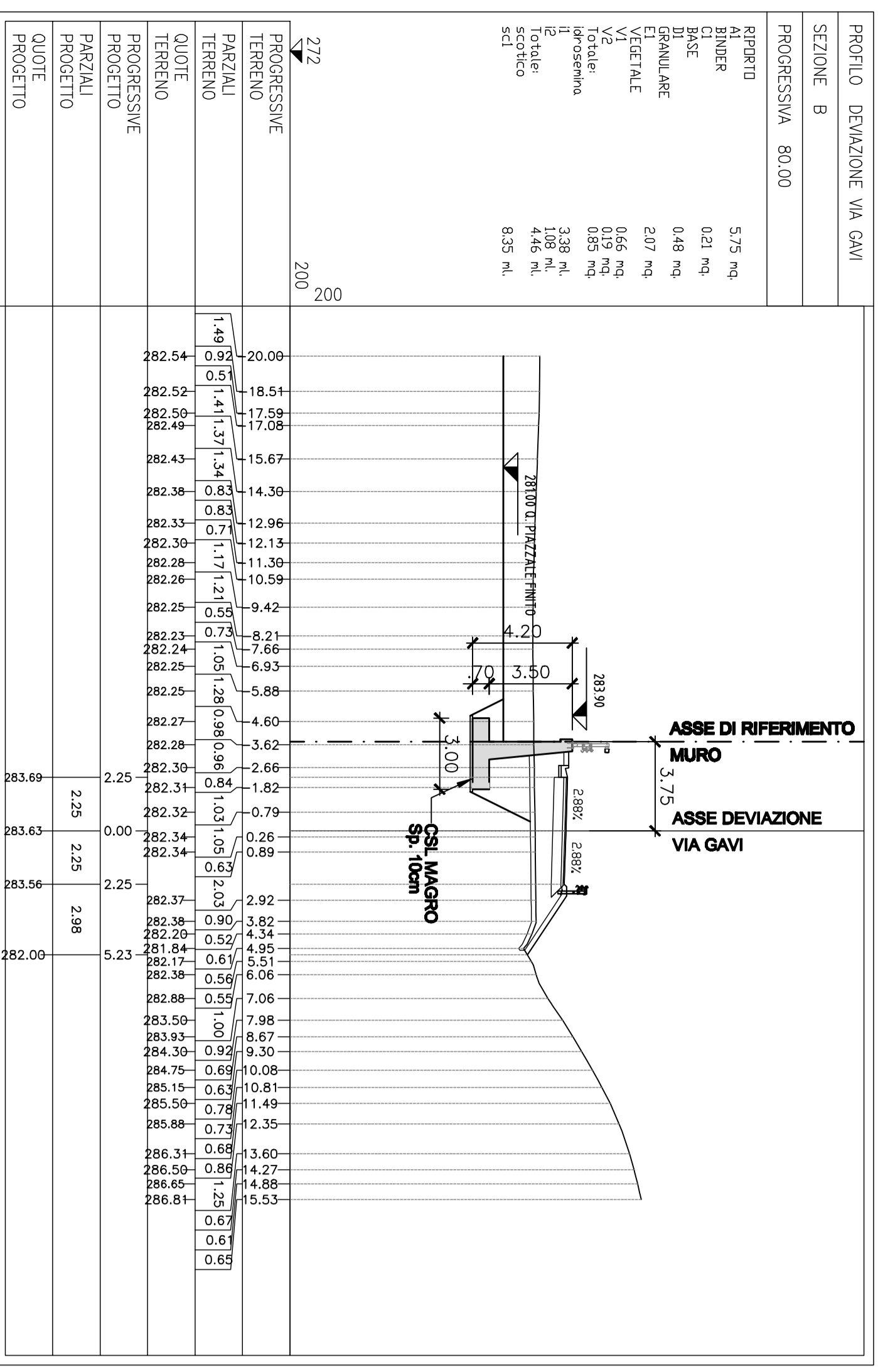
1) DURANTE I LAVORI SI DEVONO ATTUARE TUTTE LE MISURE UTILI A GARANTIRE LA SICUREZZA DELLA MANIFERANZA E DEL TRAFFICO

2) PREDISPORRE ADEGUATA COMPARTAZIONE DEL PIANO DI FONDO SCARO, PRIMA DEL GETTO DEL MASERONE



GUARD RAIL TIPO H2B1 IN TESTA MURO PARTICOLARE

1:100



GENERAL CONTRACTOR

COGV

COMITENTE:

ALTA SORRENOLANZA

INFRASTRUTTURE FERROVIARIE STRATEGICHE DEFINITE DALLA LEGGE OBBLITTIVO N.443/01

TRATTA A V.A.C. TERZO VALICO DEI GIOVI

PROGETTO ESECUTIVO

CA41-Cantiere Operativo Crema (COV7) (N°21)

MURO DI CONTENIMENTO IN C.A. PLANIMETRIA, PROFILO, SEZIONI E SEZIONE TIPO

GENERAL CONTRACTOR

COGV

COMITENTE:

ALTA SORRENOLANZA

INFRASTRUTTURE FERROVIARIE STRATEGICHE DEFINITE DALLA LEGGE OBBLITTIVO N.443/01

TRATTA A V.A.C. TERZO VALICO DEI GIOVI

PROGETTO ESECUTIVO

CA41-Cantiere Operativo Crema (COV7) (N°21)

MURO DI CONTENIMENTO IN C.A. PLANIMETRIA, PROFILO, SEZIONI E SEZIONE TIPO