

PROFILO FINESTRA Scala 1:2000

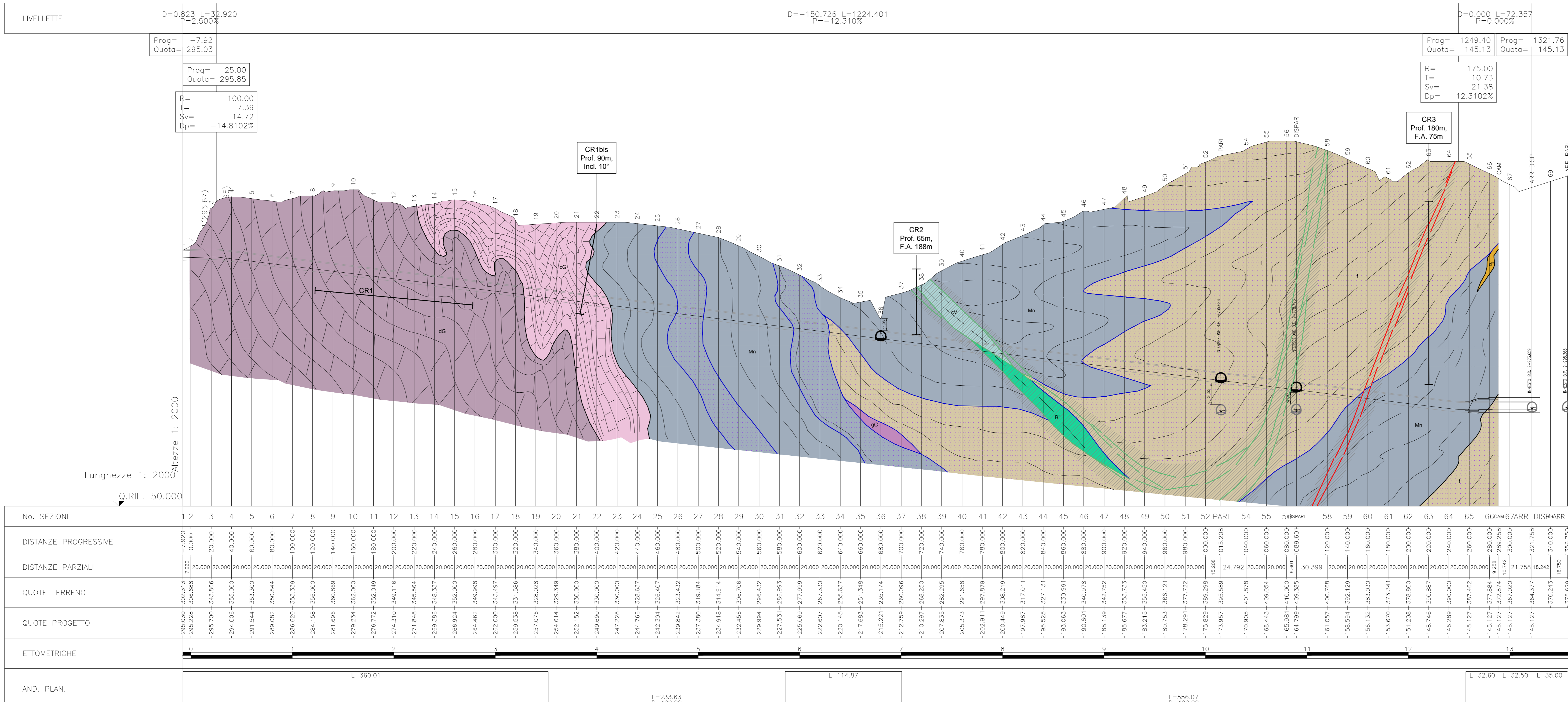


Table with 18 columns (No. SEZIONI to DISTANZE PARZIALI) and 10 rows (DISTANZE PROGRESSIVE, DISTANZE PARZIALI, QUOTE TERRENO, QUOTE PROGETTO, ETTOMETRICHE, AND. PLAN, etc.)



Table with 4 columns (DOLOMIE DEL MONTE GAZZO, CALCARI DI GALLANETO, ARGILLOSCISTI NERI, ARGILLOSCISTI FILLADICI) and 4 rows (Formazione, Descrizione litologica, Presenza di faglia, Stato di fratturazione fuori faglia).

Table with 10 columns (MEDIO - ALTO, MEDIO, MEDIO - BASSO, MEDIO - BASSO, BASSO fino a MEDIO con fessure in 'Sa' e 'B', BASSO fino a MEDIO con fessure in 'Sa' e 'B', MEDIO - BASSO) and 6 rows (Classe di permeabilità, Stato degli afflussi, Stato del carico idraulico, Classe di comportamento idrogeologico).

NOTE - LE INTERVALLI INDICATE EGUALI INTERVALLI DI MONITORAGGIO SONO RELATIVI ALLA SEZIONE PROFILOTYPE... LEGENDA... NOTE - SEZIONE C32b e B22b...

UNITA' DI COPERTURA NON DISTINTE IN BASE AL BACINO DI PERTINENZA... COLTRE COLLUVIALI E DETRITICO COLLUVIALI... DEPOSITI FLUVIALI ATTUALI... DETRITO DI FALDA... ACCUMULO DI FRANA... UNITA' PLEISTOCENICO-OLOCENE DISTINTE IN BASE AL BACINO DI PERTINENZA...

Bacino del T. Polcevera... DEPOSITI FLUVIALI PLEISTOCENICO-OLOCENICI... SUCCESSIONI METAMORFICHE CENOZOICO-MESOZOICHE... Unità Figogna... ARGILLE A PALOMBINI DEL PASSO DELLA BOCCHETTA... METACALCARI DI ERZELLI... METASEDIMENTI SILICEI DELLA MADONNA DELLA GUARDIA... METABASITI DEL MONTE FIGOGNA... METABASITI DI CRAVASCO... METAGABBRI DI ROCCA CRESCIONE... METAGABBRI DI MONTESANTO... SERPENTINOSCIISTI... METACALCITTI... UNITA' GAZZO-ISOVERDE... ARGILLOSCISTI NERI... CALCARI DI LENCISA... CALCARI DI GALLANETO... GESSI, ANDRITI E CARNIOLE... DOLOME DEL MONTE GAZZO...

Elementi morfologici... Elementi strutturali... Faglia... Faglia presunta... Faglia desunta... Andamento della scistosità principale... Thrust... Limite tettonico... Contatto litologico...

Committente: RFI Rete Ferroviaria Italiana Gruppo Ferrovie dello Stato Italiane. Alta Sorveglianza: Italfer. General Contractor: CODIP.

Infrastrutture Ferroviarie Strategiche Definite dalla Legge Obiettivo N.443/01. Tratta A.V.A.C. Terzo Valico dei Giovi. Progetto Esecutivo. Galleria naturale Finestra Cravasco. Profilo geologico.

Table with columns for General Contractor (Covic Ing. E. Pagani), Director of Works, Scale (1:2000), and a detailed project execution table with columns for revision, description, date, and signature.