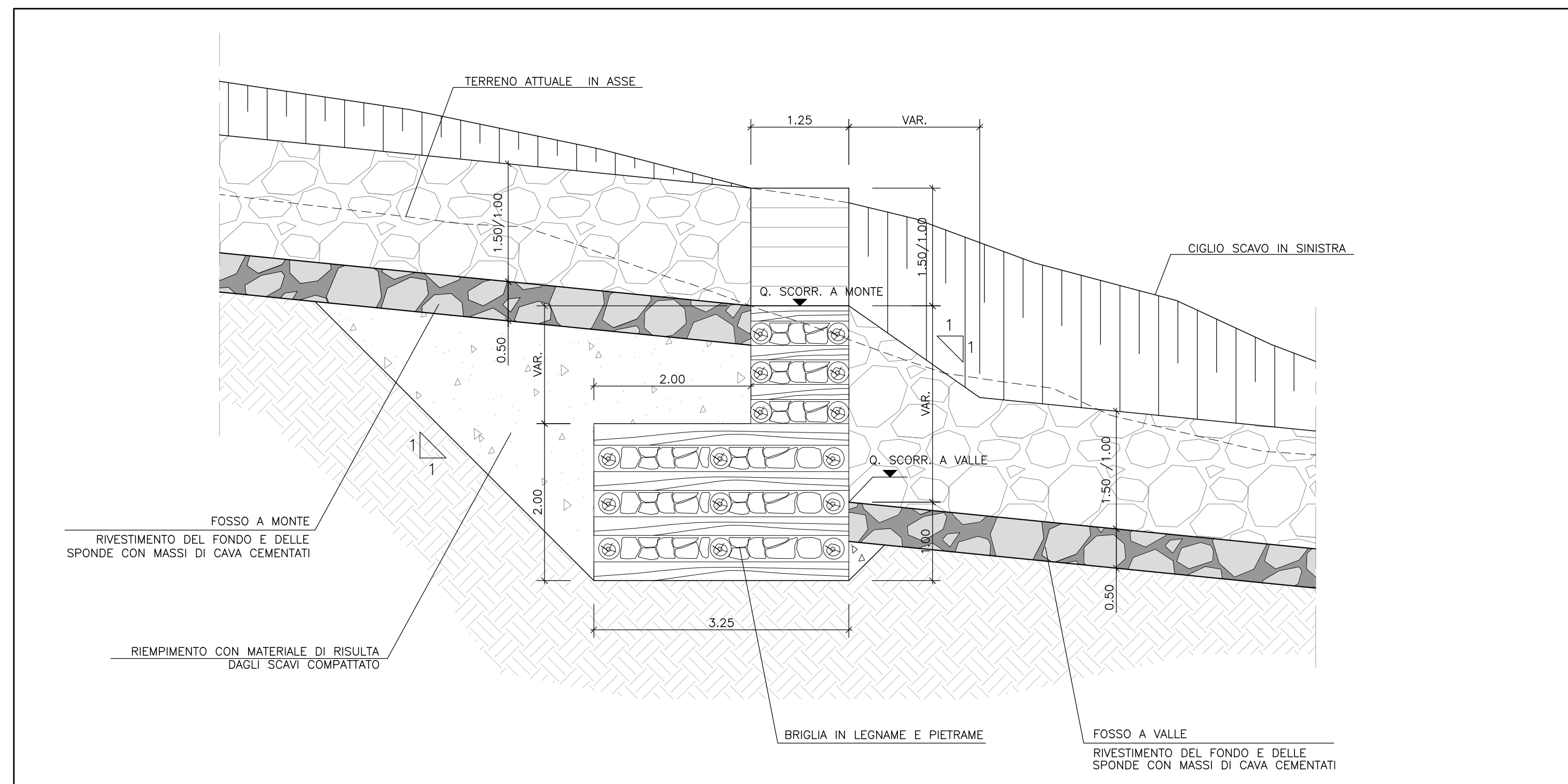


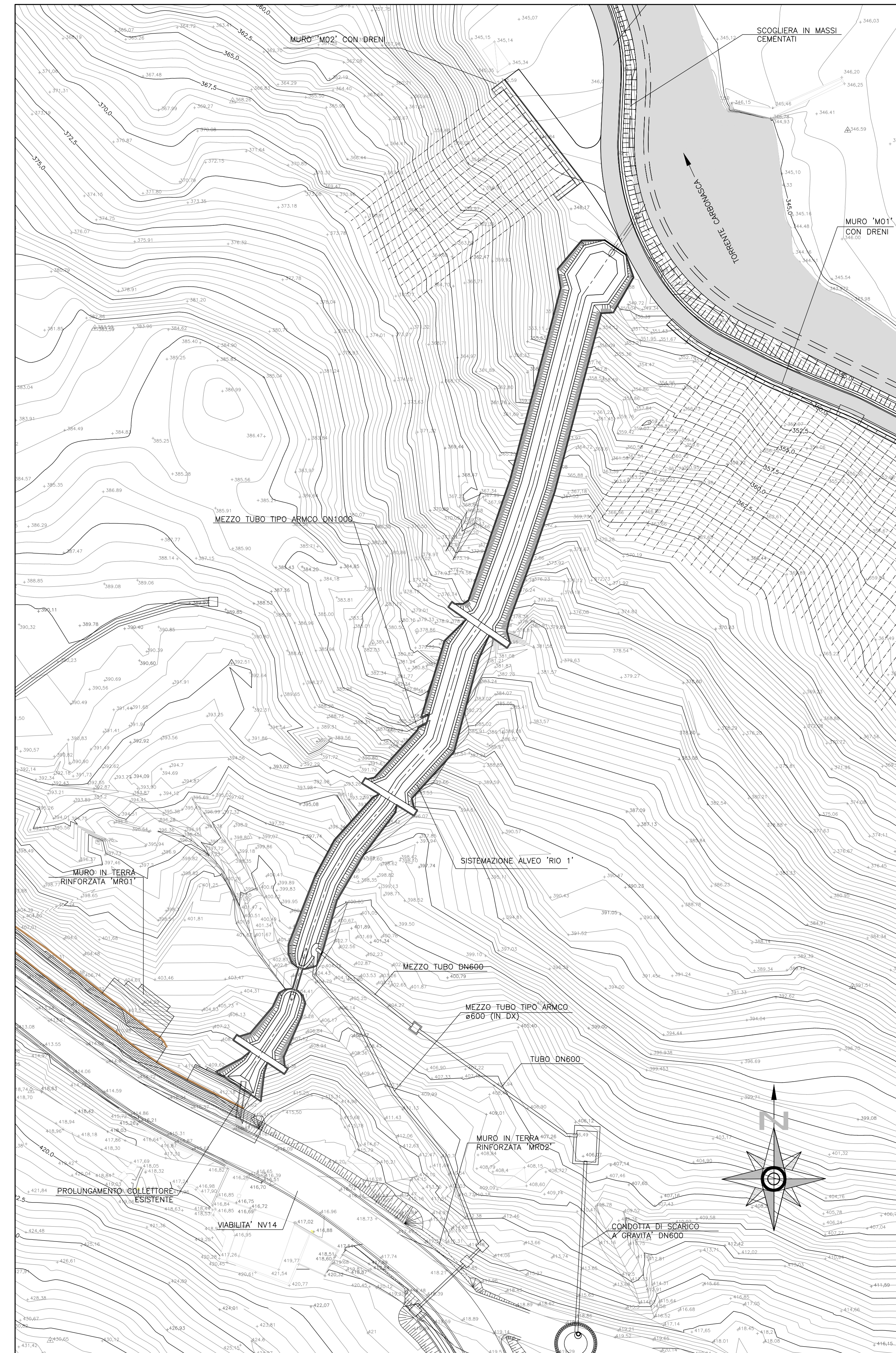
BRIGLIA – SEZIONE LONGITUDINALE TIPOLOGICA

1:50



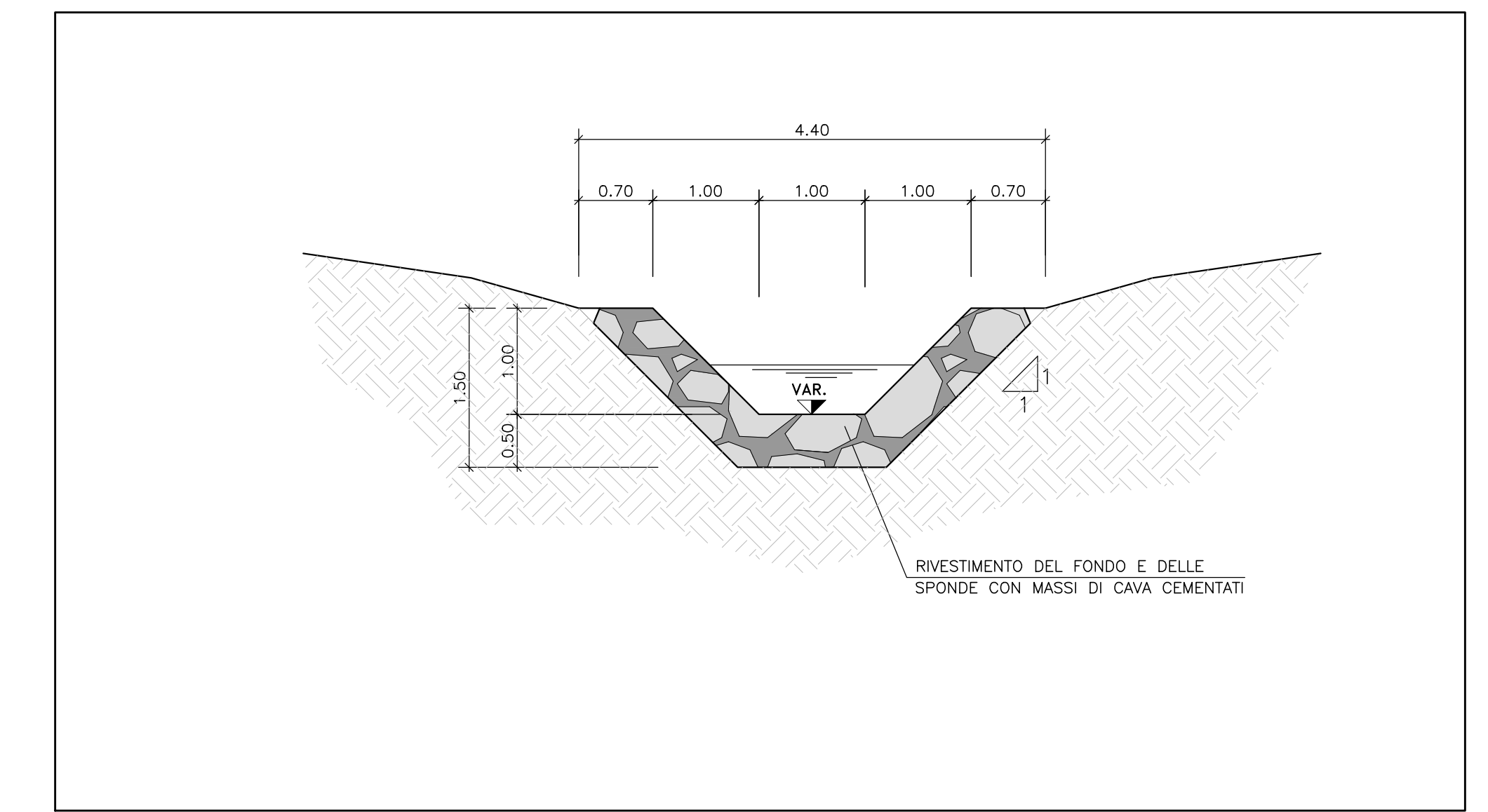
PLANIMETRIA

1:500



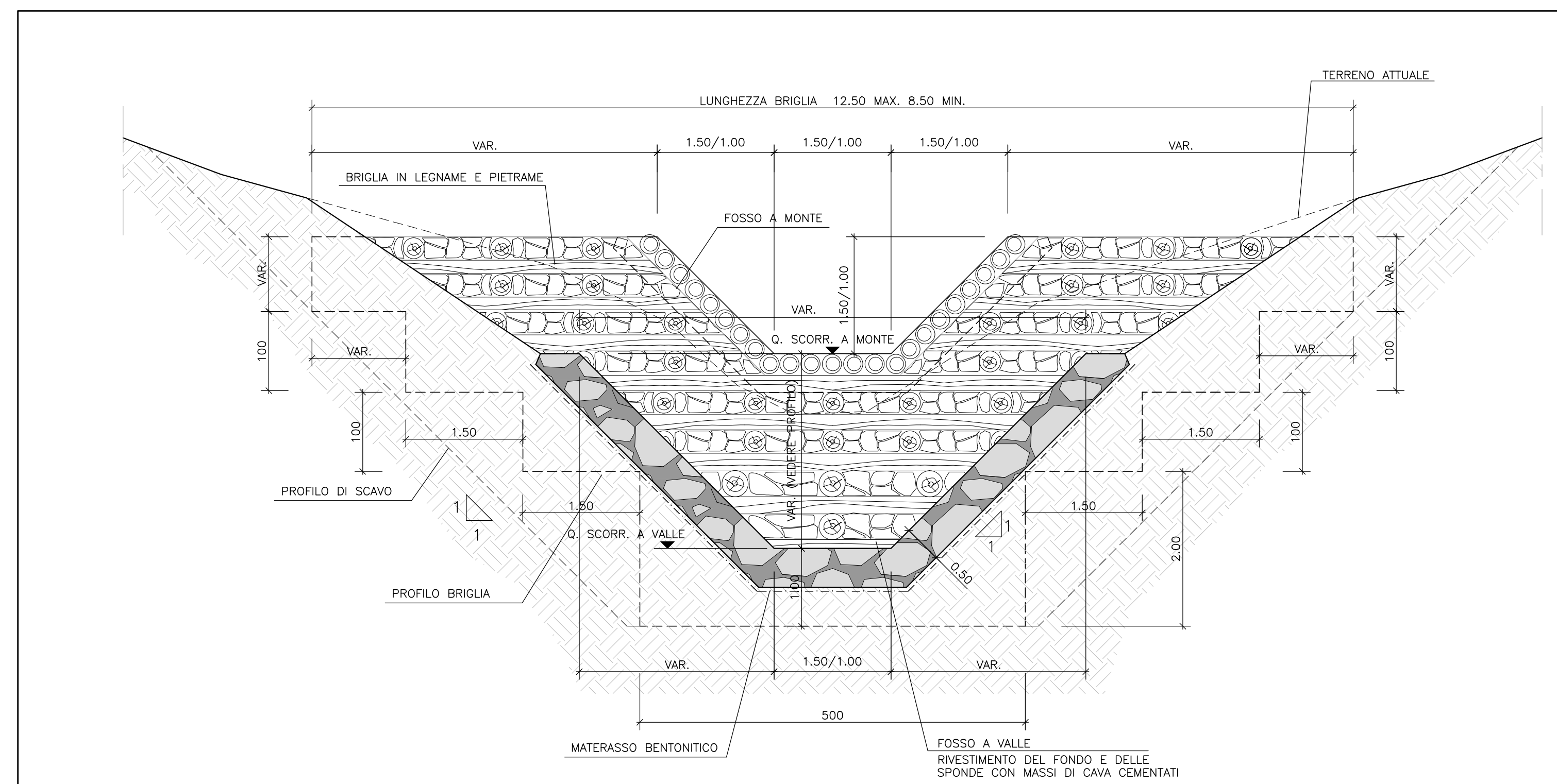
FOSSO – SEZIONE TIPO '1'

1:50



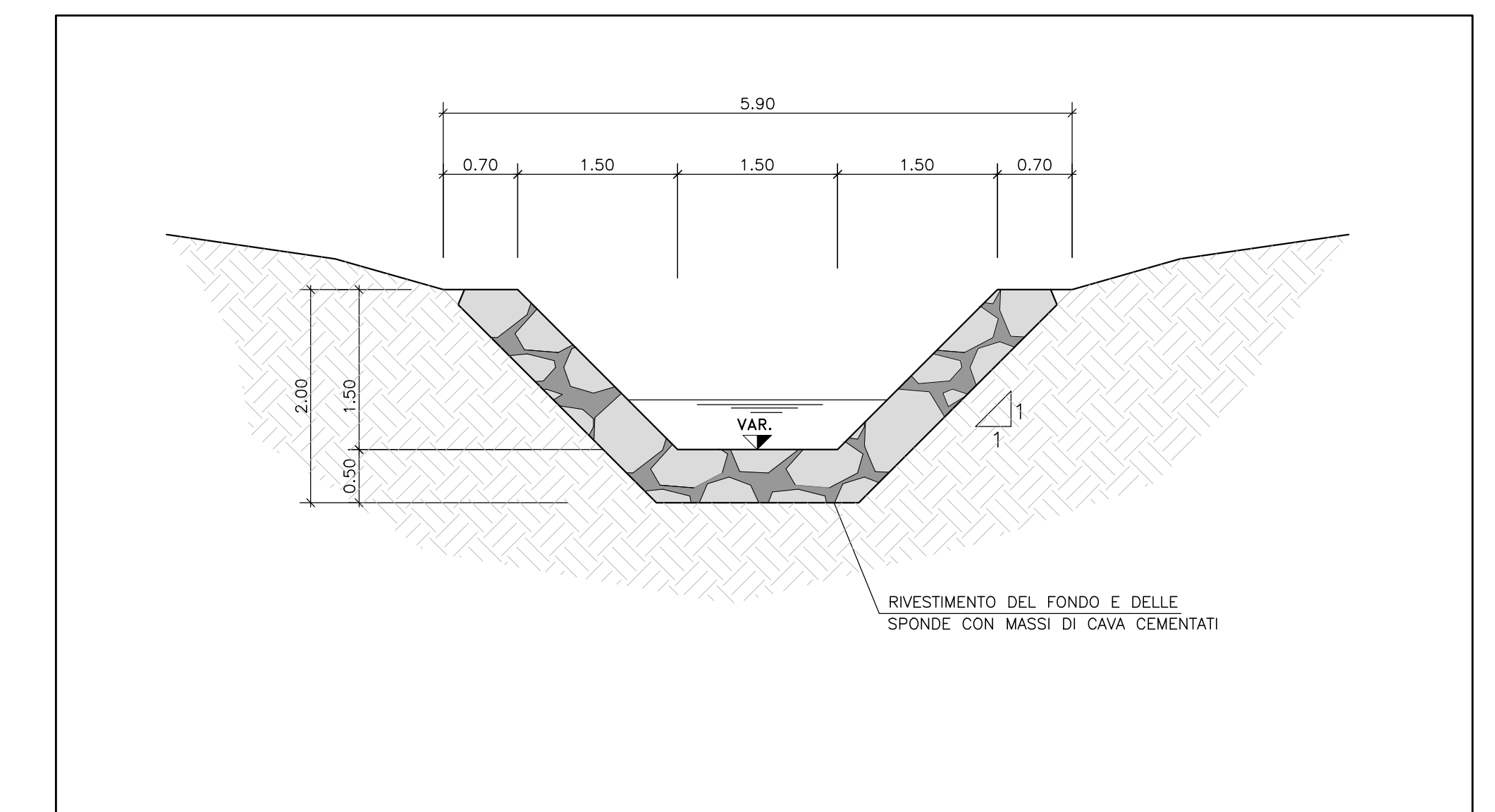
BRIGLIA – SEZIONE TRASVERSALE TIPOLOGICA

1:50



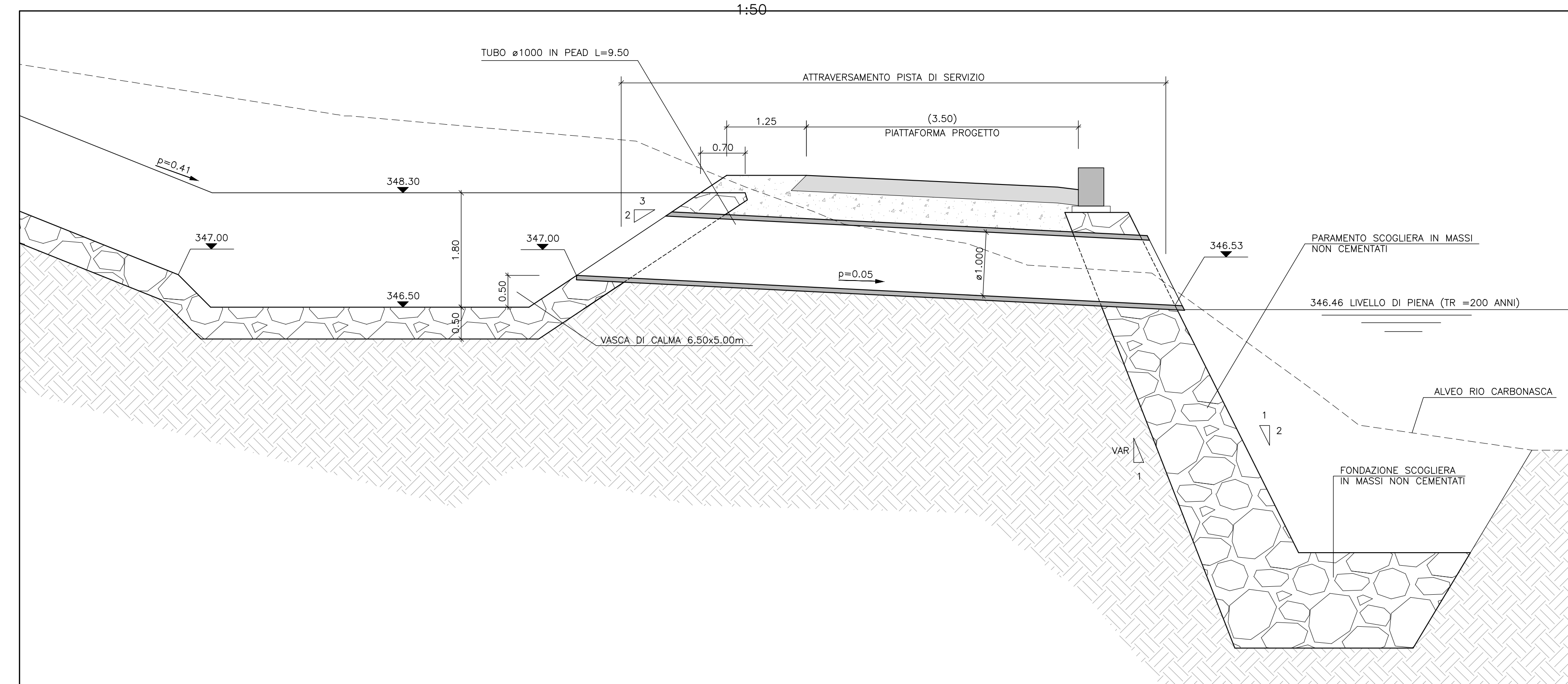
FOSSO – SEZIONE TIPO '2'

1:50



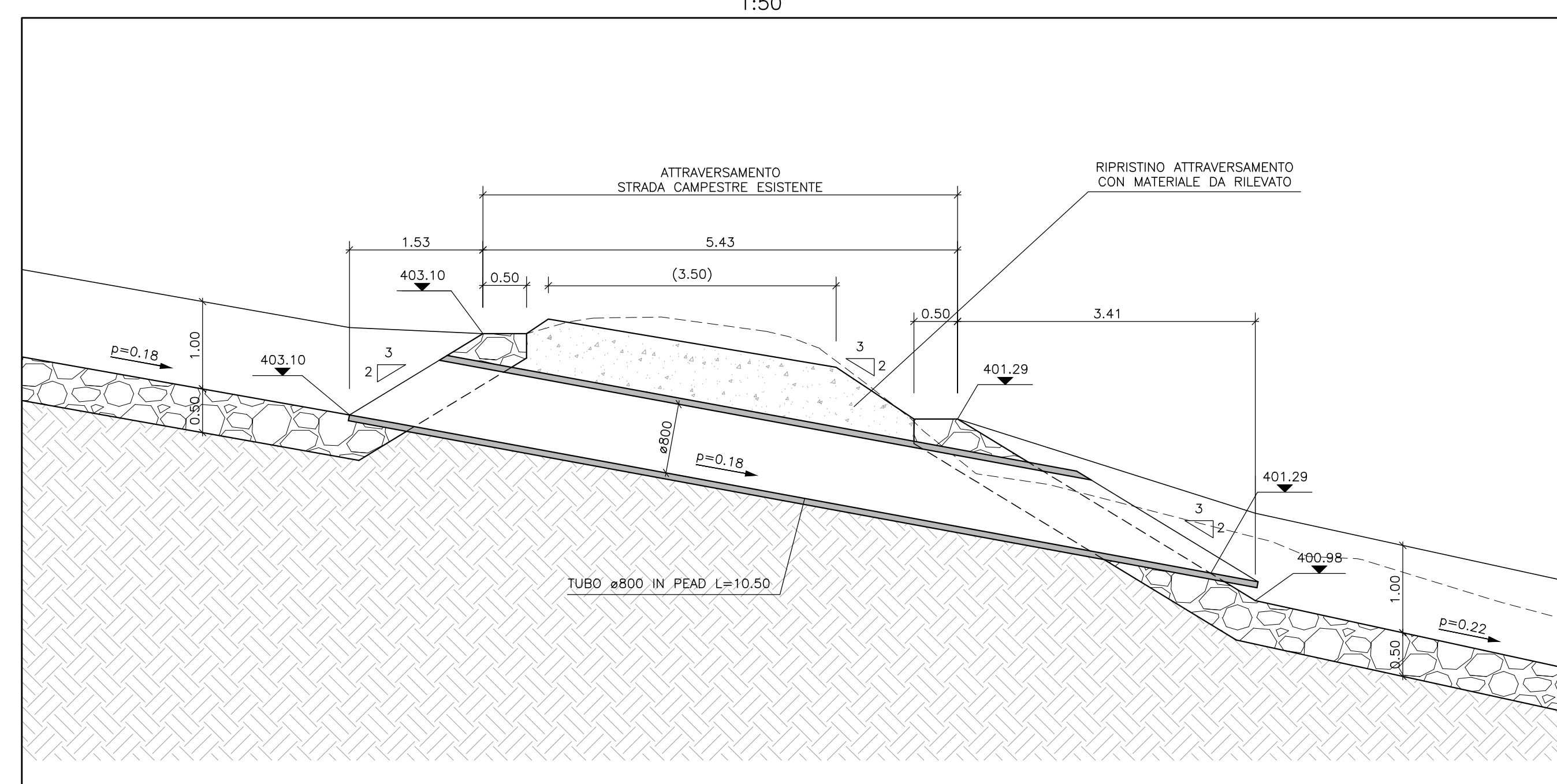
PARTICOLARE ATTRAVERSAIMENTO PISTA DI SERVIZIO

1:50



PARTICOLARE ATTRAVERSAIMENTO STRADA CAMPESTRE ESISTENTE

1:50



COMMITTENTE: **RFI** RETE FERROVIARIA ITALIANA GRUPPO FERROVIE DELLO STATO ITALIANO

ALTA SORVEGLIANZA: **ITALFERR** GRUPPO FERROVIE DELLO STATO ITALIANO

GENERAL CONTRACTOR: **COCIV** Consorzio Costruttori Integrati Valchi

INFRASTRUTTURE FERROVIARIE STRATEGICHE DEFINITE DALLA LEGGE OBIETTIVO N.443/01  
TRATTA A.V./A.C. TERZO VALICO DEI GIOVI  
PROGETTO ESECUTIVO

S.P.163 della Castagnola - Frana Carbonasca  
Sistemazione Rio 1  
Planimetria di inquadramento, sezioni tipo e particolari

COMMESSA	LOTTO	FASE	ENTE	TIPO DOC.	OPERADISCIPLINA	PROG.	REV.
IG51	01	E	CV	AZ	NV140X	011	A

Rev.	Descrizione emissione	Redatto	Data	Verificato	Data	Progettista	Data	IL PROGETTISTA
A00	Prima emissione	A. Maffei	05/11/2014	P. Romani	06/11/2014	A. Patomba	07/11/2014	 COCIV Consorzio Costruttori Integrati Valchi Via... 10118
A01	Revisione Carichi	A. Maffei	27/07/2015	P. Romani	27/07/2015	A. Maffei	28/07/2015	

Nome Fir: 521-01-E-CV-AZ-NV14-08-011-A01  
CUP: F81H500000000