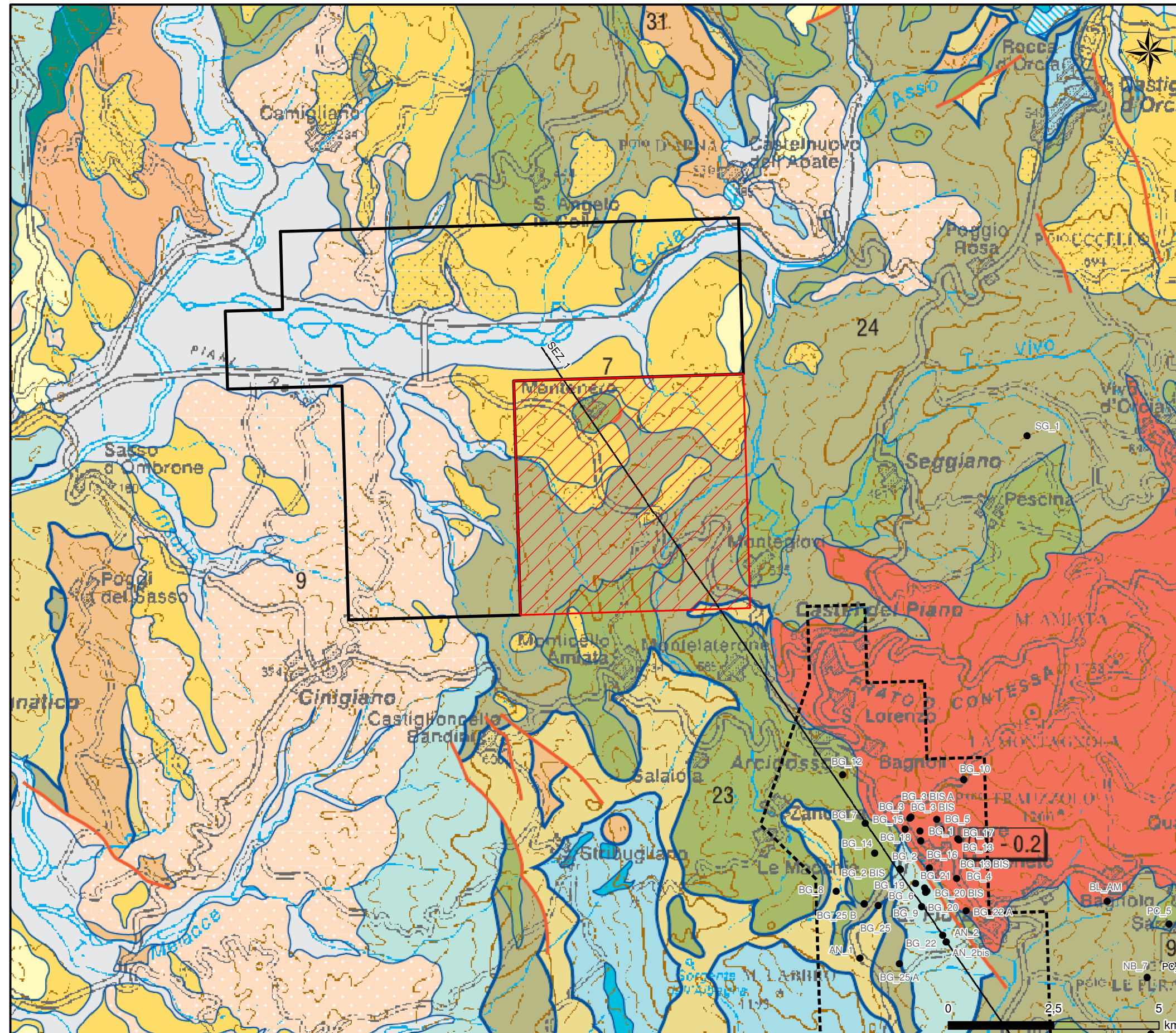


Figura 2.1a Stralcio della Carta Geologica della Toscana in Scala 1:250.000 (Scala 1:100.000)



LEGENDA

- Permisso di Ricerca "Montenero" (GESTO ITALIA Srl)
- Permisso di Ricerca "Montalcino" (GESTO ITALIA Srl)
- Concessione "Bagnore" (ENEL GREEN POWER)

Depositi Continentali e Costieri Pliocenici e Quaternari

- 1 - Sabbie, Ciottolami e Limi (Quaternario)
- 2 - Travertini (Pliocene - Olocene)
- 3 - Conglomerati, Arenarie, Siltiti, Argille e Calcarei di Ambiente Fluvio - Lacustre (Rusciniano - Villafranchiano)

Rocce Magmatiche Neogeniche e Quaternarie

- 5 - Rocce Effusive e Depositi Piroclastici (Neogene - Quaternario)

Depositi Marini Pliocenici e Quaternari

- 7 - Argille, Argille Siltoso - Marnose (Zancleano - Piacenziano)
- 8 - Conglomerati, Arenarie, Calcarei Organogeni (Zancleano - Piacenziano)

Depositi Lacustri e Lagunari Evaporitici e Post - Evaporitici Messiniani

- 9 - Argille, Argille Lignitifere, Conglomerati, Arenarie, Calcarei, Travertini, Breccie (Messiniano Sup.)

Depositi Lacustri del Turoliano Inf.

- 12 - Conglomerati, Arenarie, Argille Ignitifere, Marne, Siltiti, Calcarei Dolomitici, Olistostromi di Materiale Ligure (Tortoniano Sup. - Messiniano Inf.)

Dominio Ligure Interno

- 18 - Flysch Arenacei: Arenarie e Siltiti (Cretaceo)
- 20 - Ofoliti (Giurassico)

Dominio Ligure Esterno

- 23 - Arenarie, Siltiti, Ruditi (Cretaceo Sup.)
- 24 - Argilliti, Arenarie, Conglomerati (Cretaceo - Paleocene)

Dominio Subligure

- 27 - Argilliti, Calcarei, Siltiti (Paleocene - Eocene)

Dominio Toscano

- 31 - Flysch Arenacei Interni: Arenarie, Siltiti con Olistostromi (Chattiano - Langhiano)
- 32 - Argilliti e Marne, Calcilutiti Silicee e Calcareniti a Nummuliti (Cretaceo Inf. - Oligocene)
- 33 - Marne, Argilliti, Calcarei Nodulari, Calcarei Selciferi, Diaspri, Calcilutiti e Calcareniti (Lias Inf. - Cretaceo Inf.)

- Faglie
- Contatti tra le Unità Tettoniche Principali
- Contatti Stratigrafici
- Tracce di Sezione Geologica
- Pozzi Geotermici (da sito UNMIG)