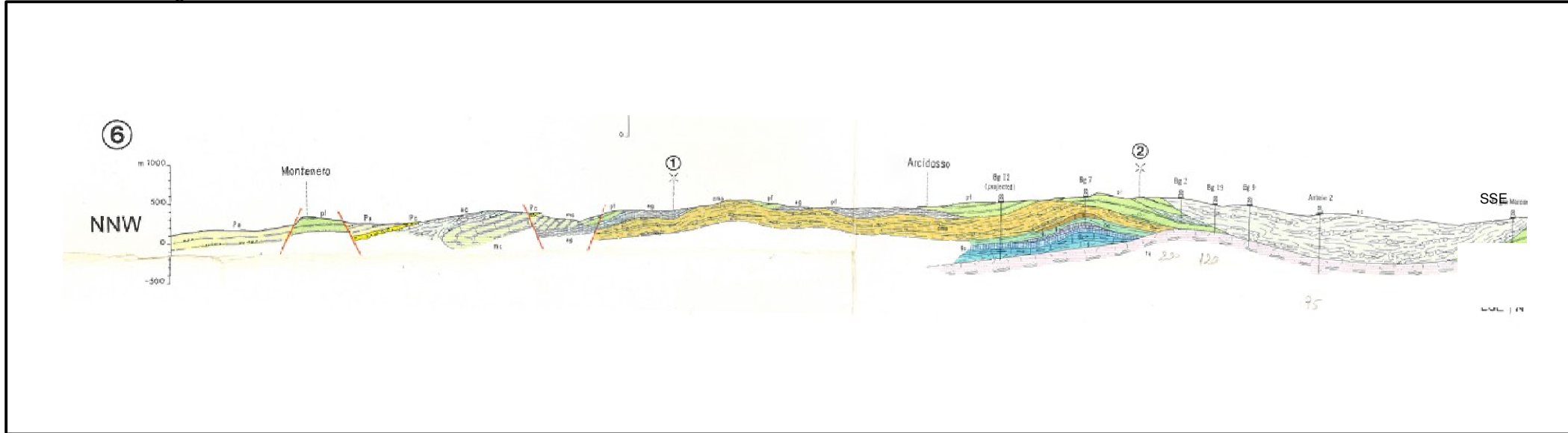
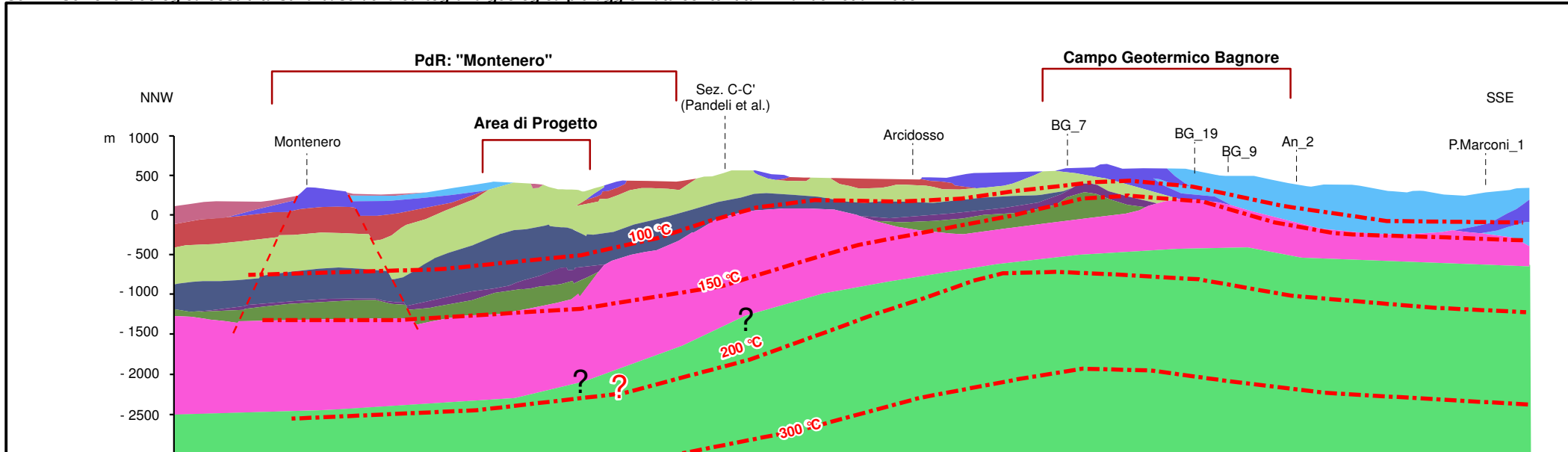


Figura 3a Sezioni Geologiche

Sez. 1: Sezione Geologica estratta da Calamai et al. 1970



Sez. 2: Sezione Geologica costruita sulla base della cartografia geologica più aggiornata contenuta in Pandeli et al. 2005.



LEGENDA

Sez 1 Sez 2

Pa **PI** Conglomerati, Sabbie, Argille e Calcarei (Pliocene Inferiore)

UNITA' LIGURIDI

Unità Ofolitica

ac **AP** Argille a Paolombini (Cretaceo Inferiore)

Unità di S. Fiora

pf **PI** Formazione di Pietraforte (Cretaceo Superiore)

ag **Amv** Formazione delle Argille Manganesifere Varicolori (Cretaceo Inferiore)

mc **SF** Formazione di S. Fiora (Cretaceo Superiore)

UNITA' DI CANETOLO

cma **CU** Argilliti, Marne e Calcarei (Paleocene - Eocene)

UNITA' TOSCANA

e Calcareniti e Calcilutiti (Cretaceo Superiore)

ce **ST** Formazione della "Scaglia Toscana" (Cretaceo Sup. - Oligocene)

Fcs Formazioni Calcarea - Silicee (Lias Inferiore)

ta **BA** Formazione delle "Anidridi di Burano" (Trias Superiore)

BASAMENTO METAMORFICO

BM Quarziti e Filladi Triassiche (Verrucano)

Filladi (Paleozoico)

--- Faglie Presunte

--- Isotherme (°C)

La Descrizione delle Unità riportate in legenda è riferita principalmente alla Carta Geologica di Pandeli et al. 2005.