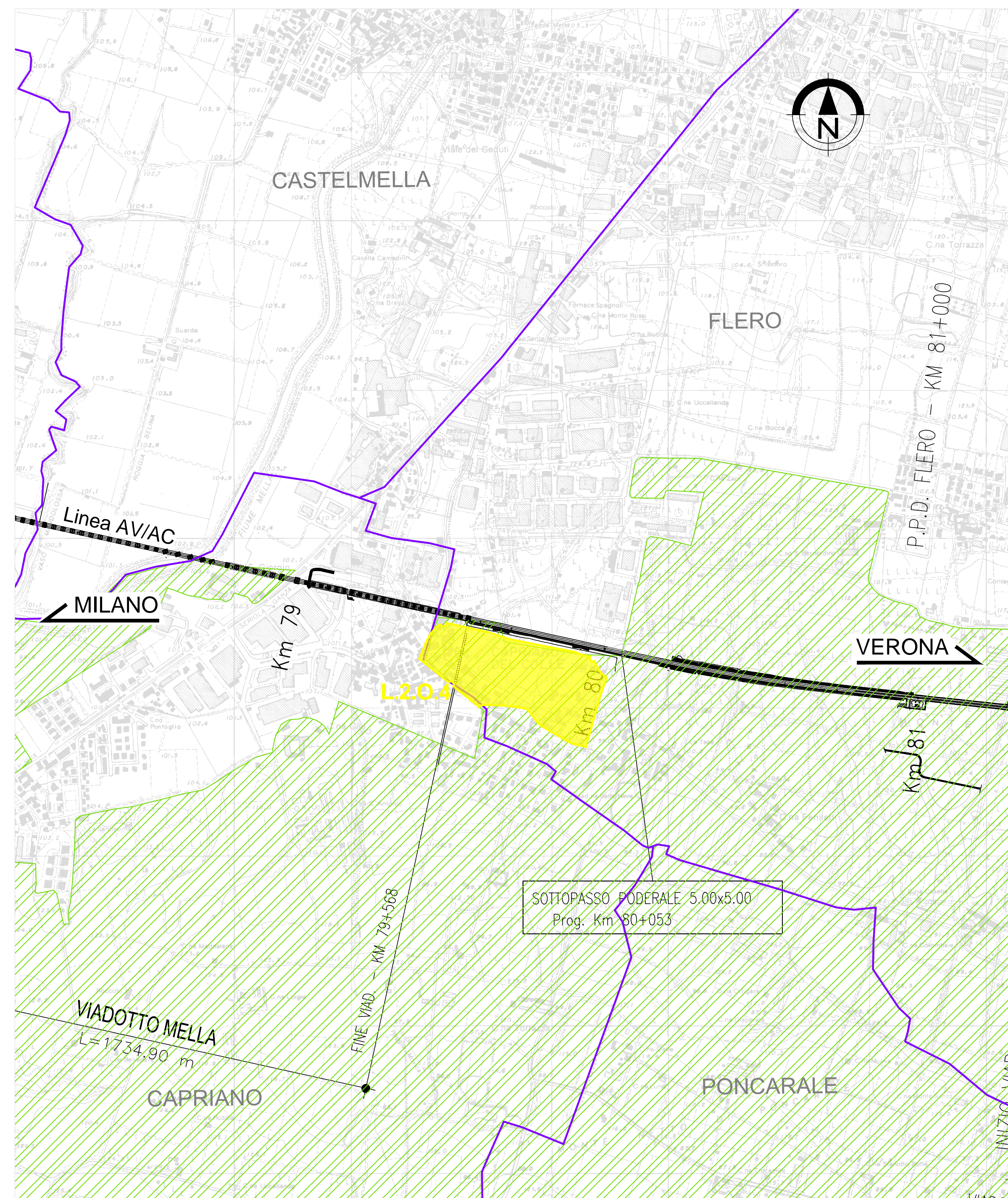
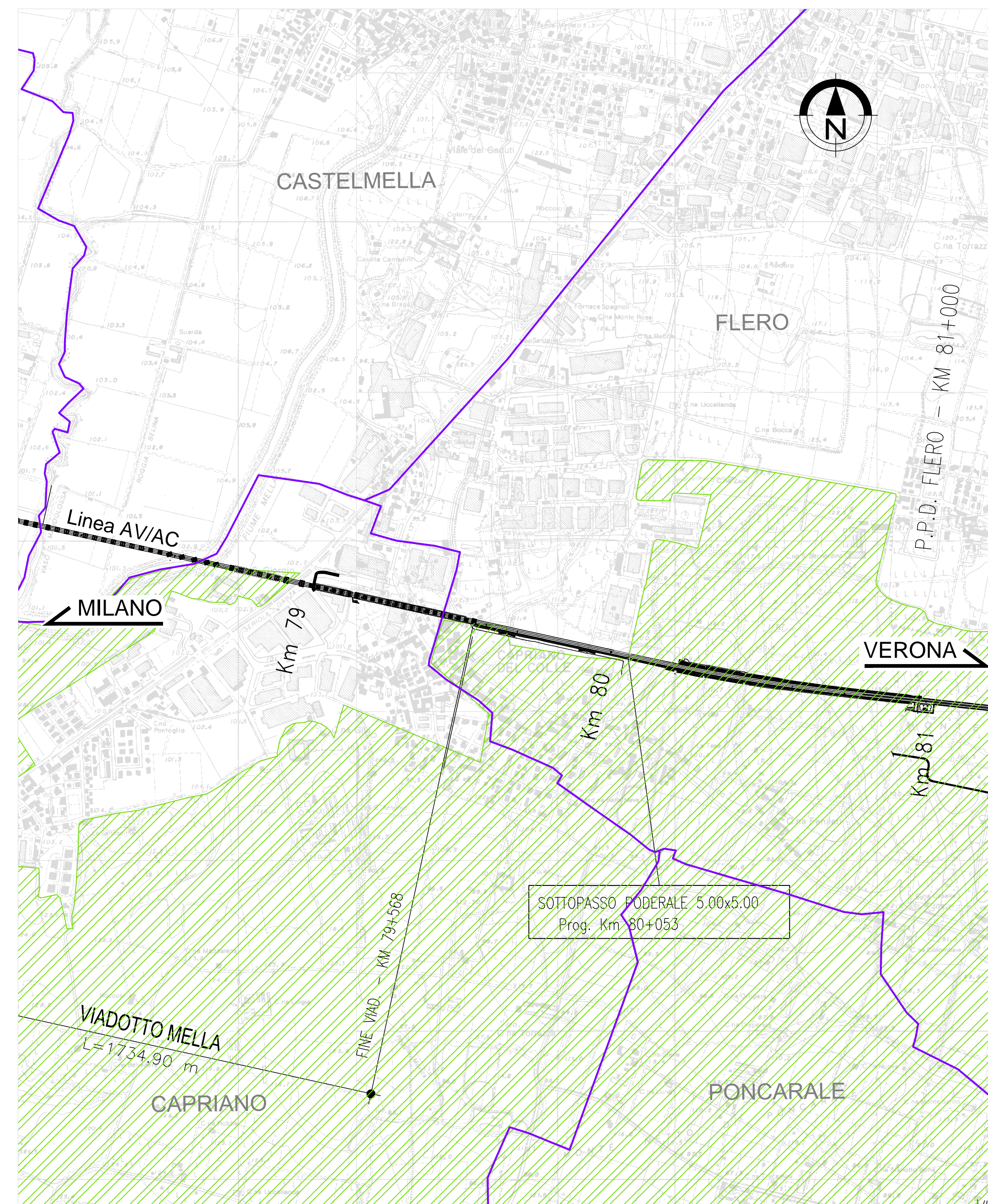


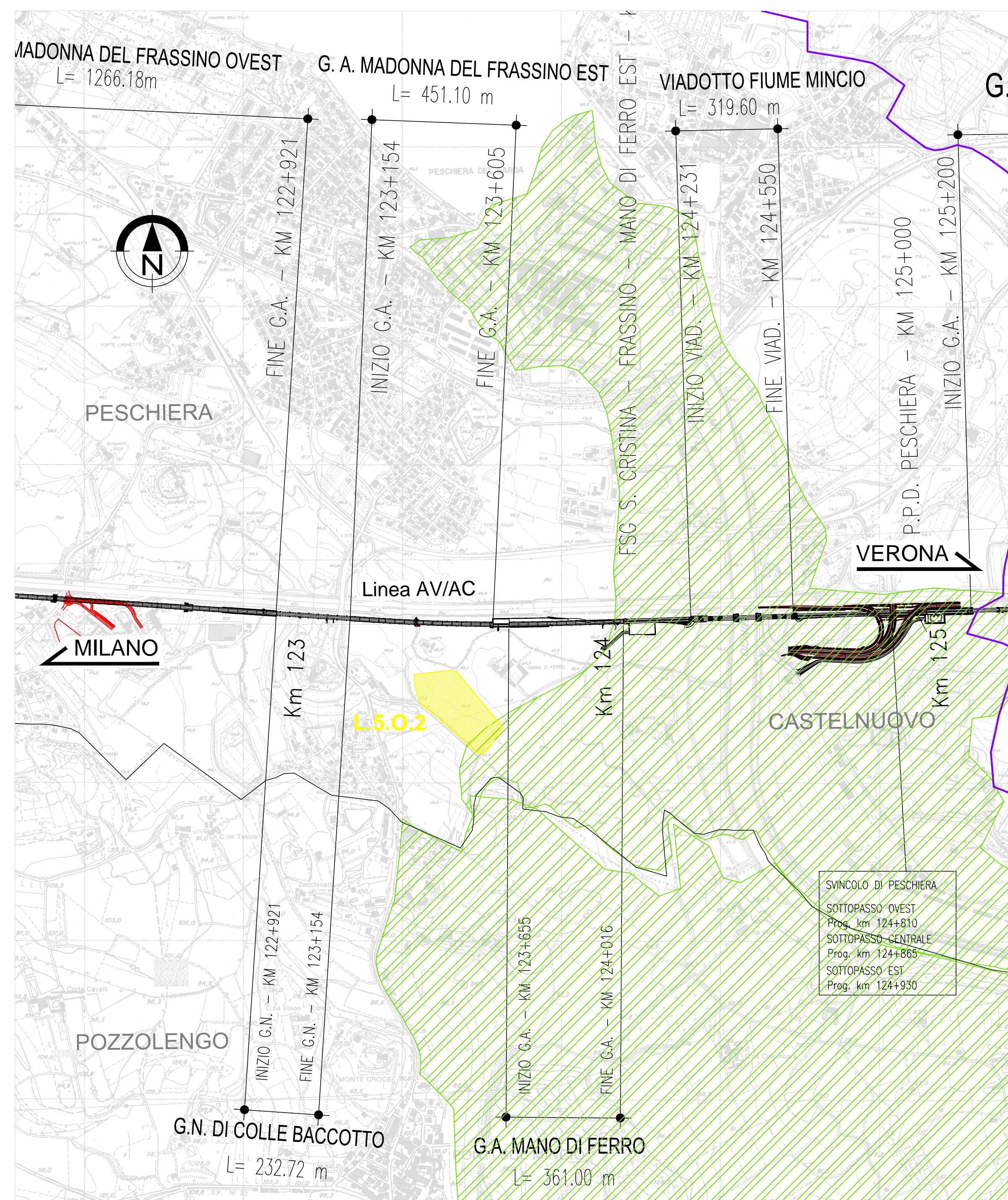
AREA DI CANTIERE L.2.O.4 - ANNO 2014 - CDS



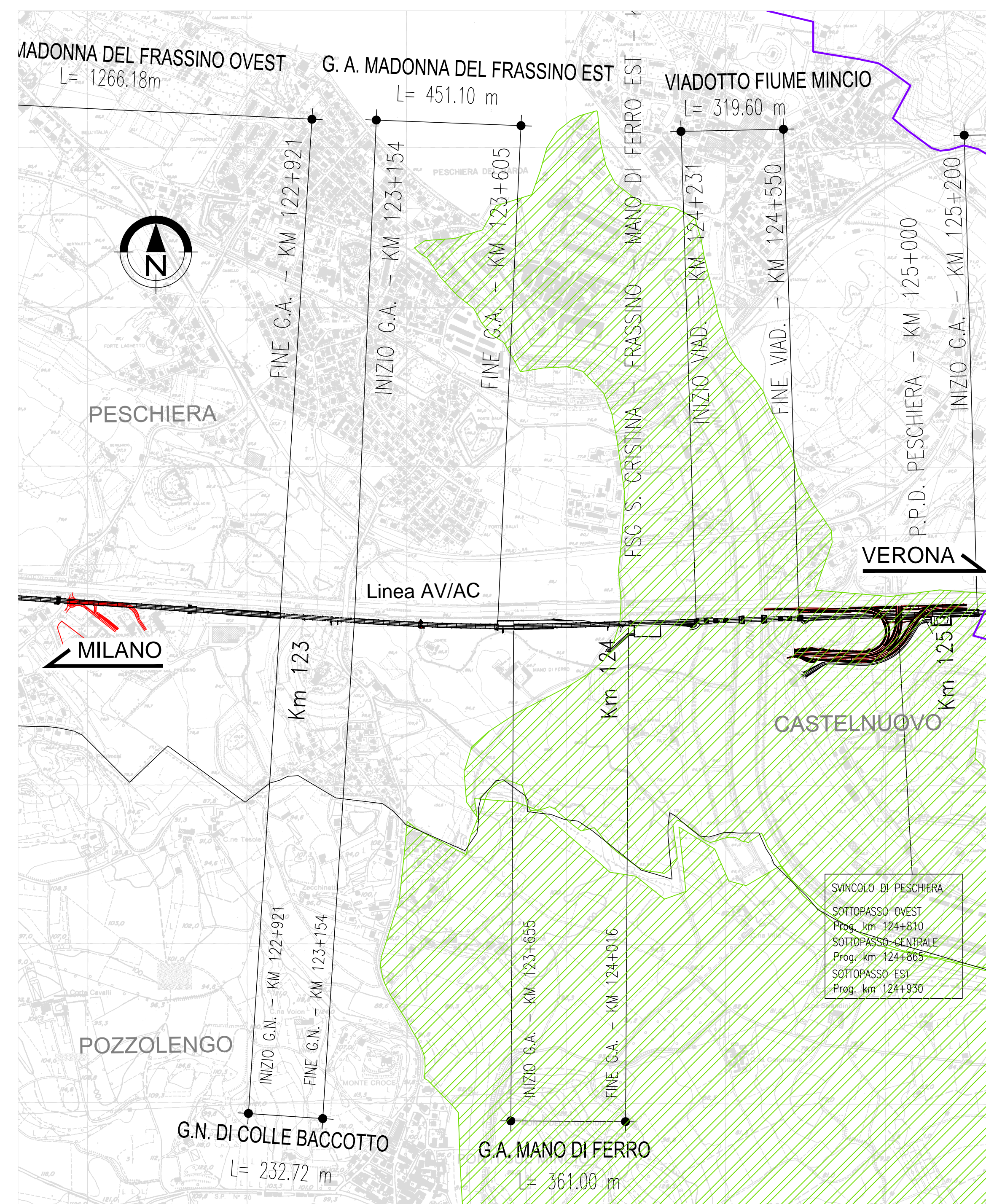
AREA DI CANTIERE L.2.O.4 - ANNO 2015
OTTIMIZZAZIONE POST CDS



AREA DI CANTIERE L.5.O.2 - ANNO 2014 - CDS



AREA DI CANTIERE L.5.O.2 - ANNO 2015
OTTIMIZZAZIONE POST CDS



DISEGNI DI RIFERIMENTO

DESCRIZIONE CODICE

NOTE GENERALI

LEGENDA:

- AREA DI CANTIERE PD 2014 (CDS)
- VINCOLO PARCHI REGIONALI E NAZIONALI
- CONFINI COMUNALI

CANTIERIZZAZIONE	Mq offerta Settembre 2014		Mq ottimizzazione 2015		AREA AUMENTATA	AREA DIMINUITA	+	-
	Mq	Costo	Mq	Costo				
L.2.O.4	122.570		Cantiere Eliminato					54.000
L.5.O.2	38.148		Cantiere Eliminato					43.075
Totale	160.718							97.075

LEGENDA
Area di Cantiere insistente su Vincoli Parchi Regionali e Nazionali

COMMITTENTE:



ALTA SOVRIGLIANZA:



GENERAL CONTRACTOR:



INFRASTRUTTURE FERROVIARIE STRATEGICHE DEFINITE DALLA LEGGE OBIETTIVO N. 443/01
LINEA A.V./A.C. TORINO - VENEZIA Tratta MILANO - VERONA
Lotto funzionale Brescia-Verona
PROGETTO DEFINITIVO

AREE DI CANTIERE L.2.O.4 E L.5.O.2

AREE DI CANTIERE INSISTENTI SU SUPERFICI DI PARCHI REGIONALI E NAZIONALI
PLANIMETRIA

ALTA SOVRIGLIANZA

Verificato	Data	Approvato	Data

COMMESSA	LOTTO	FASE	ENTE	TIPO DOC.	OPERA/DESCRIZIONE	PROGR.	REV.	SCALA
IN05	010	D	E2	PI5	CA010100	0814	0	1:5000

PROGETTAZIONE GENERAL CONTRACTOR								Autorizzato/Data	
Rev.	Data	Descrizione	Indotto	Data	Verificato	Data	Approvato	Data	Consejo
0	15/06/15	EMISSIONE POST CDS	15/06/15	15/06/15	15/06/15	15/06/15			Cepav due Project Director [Signature]
1									
2									

Sapem S.p.a. COMM. 032121 | Data: 15/06/15 | Doc. N. IN0500E2PSCA00000840

Progetto cofinanziato dalla Unione Europea | Scalda di plot: 1:1 | CUP: F81H9100000008