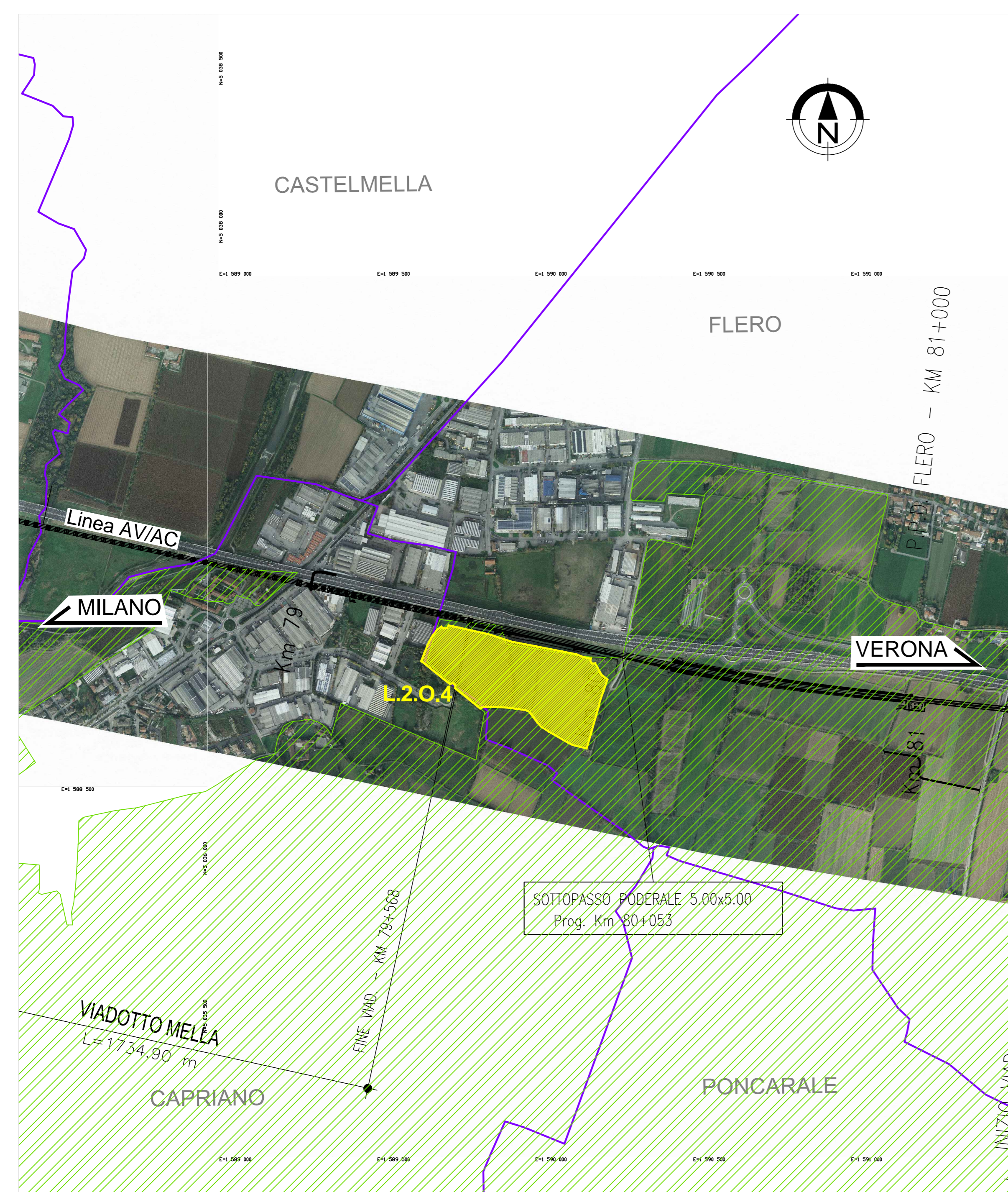
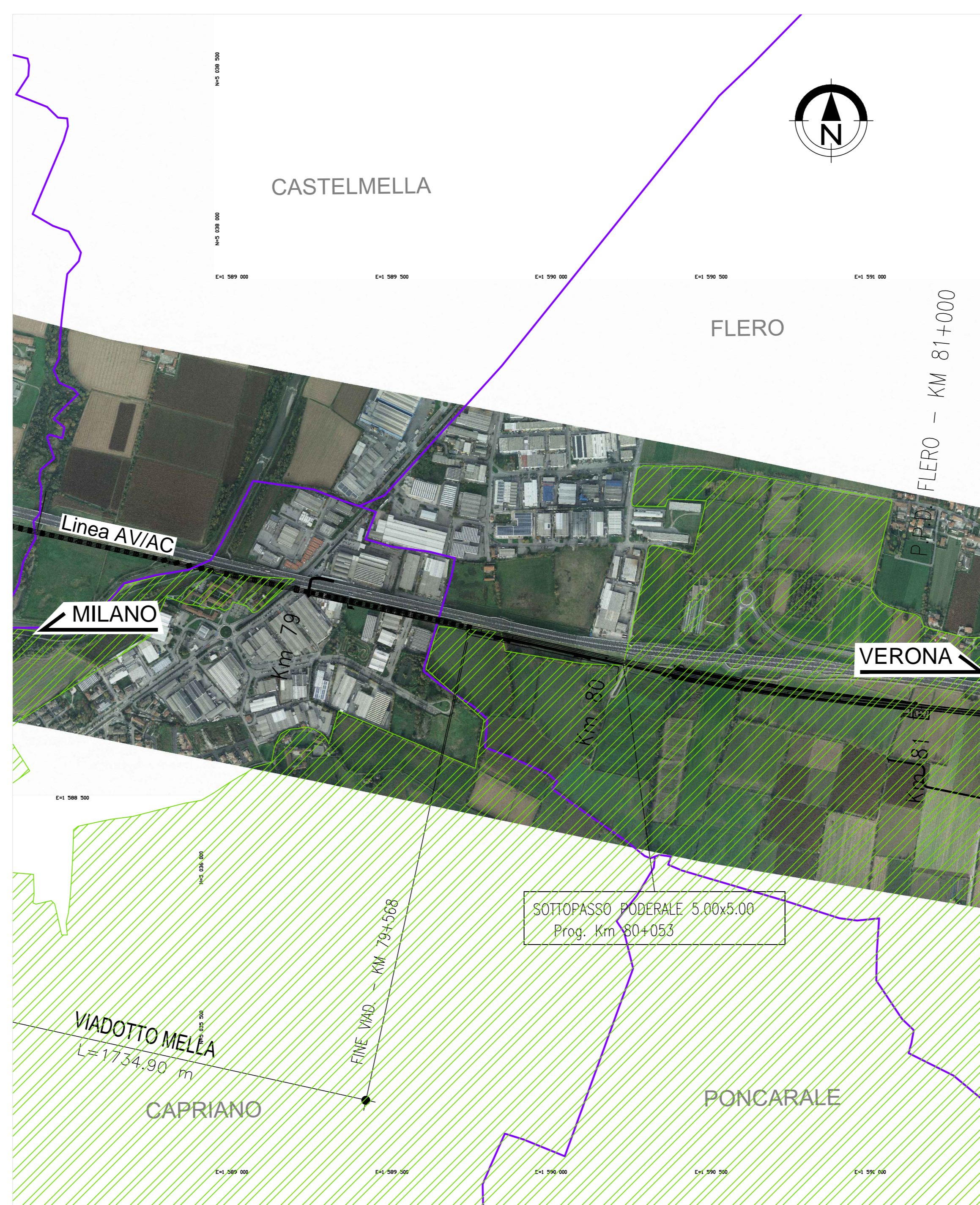


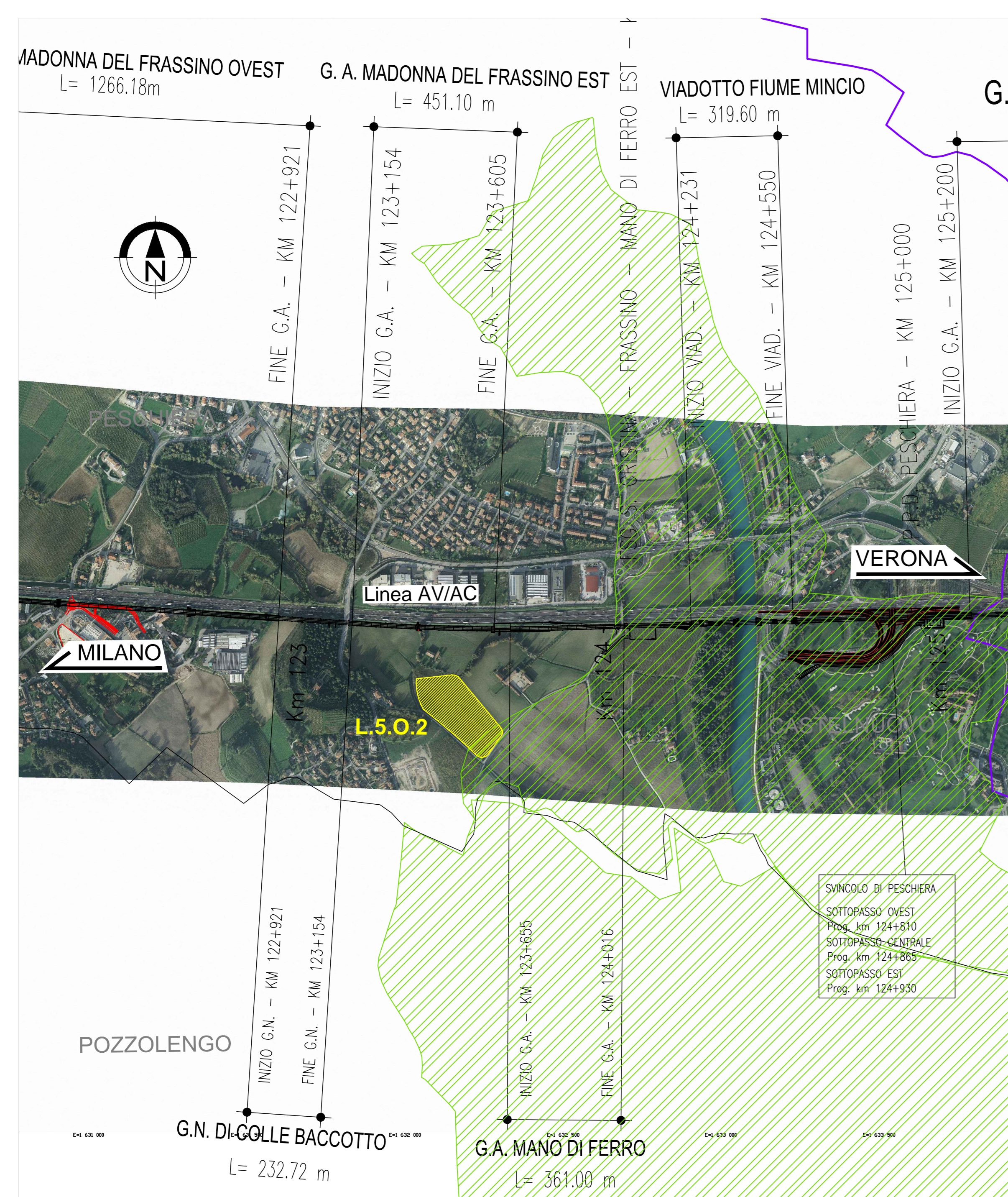
AREA DI CANTIERE L.2.O.4 - ANNO 2014 - CDS



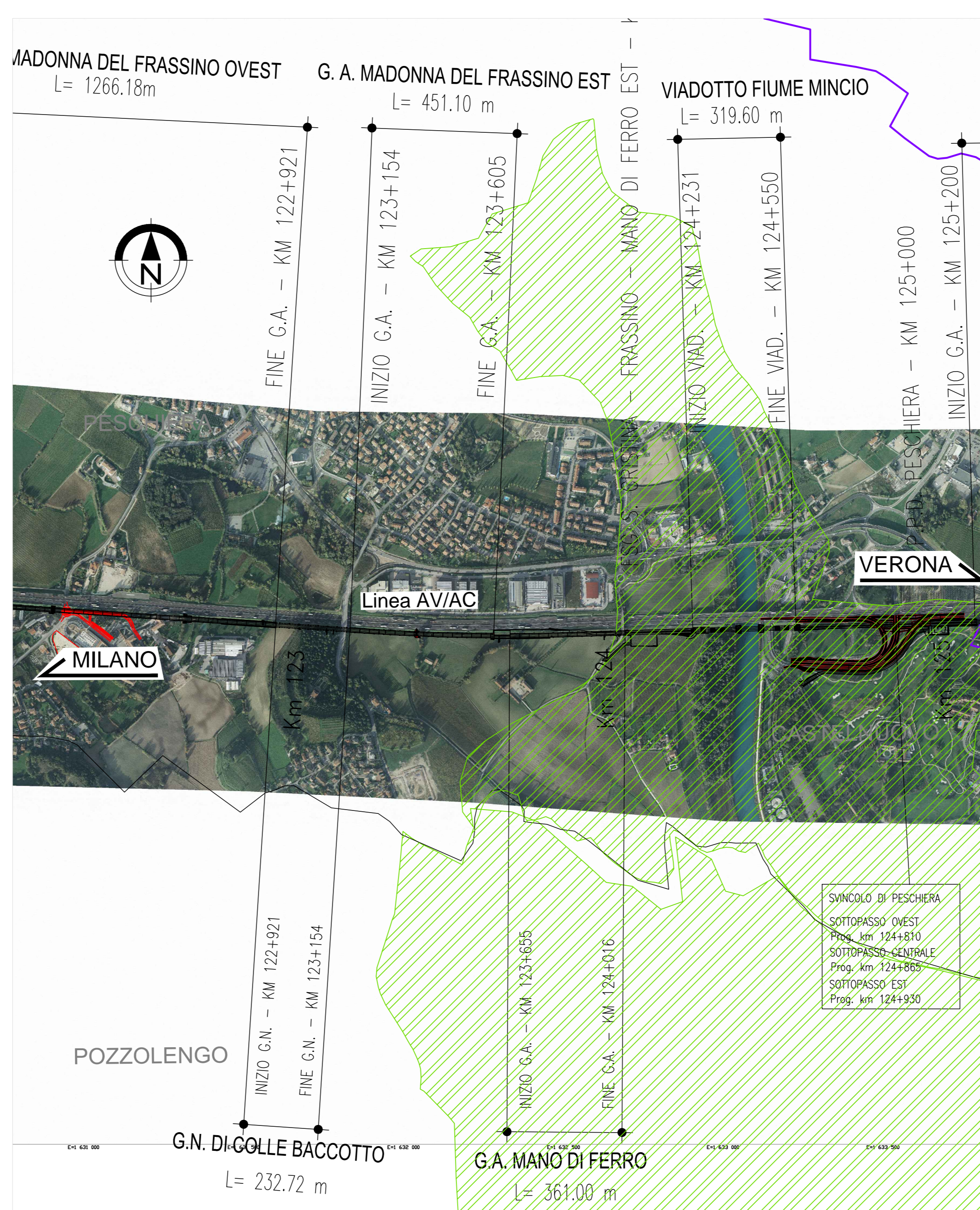
AREA DI CANTIERE L.2.O.4 - ANNO 2015
OTTIMIZZAZIONE POST CDS



AREA DI CANTIERE L.5.O.2 - ANNO 2014 - CDS



AREA DI CANTIERE L.5.O.2 - ANNO 2015
OTTIMIZZAZIONE POST CDS



DISEGNI DI RIFERIMENTO

DESCRIZIONE CODICE

NOTE GENERALI

LEGENDA:

- AREA DI CANTIERE PD 2014 (CDS)
- VINCOLO PARCHI REGIONALI E NAZIONALI
- CONFINI COMUNALI

CANTIERIZZAZIONE	Mq offerta Settembre 2014		Mq ottimizzazione 2015		AREA AUMENTATA	AREA DIMINUITA	AREA IMMUTATA
	Mq	%	Mq	%			
L.2.O.4	122.570		122.570				54.000
L.5.O.2	38.148		38.148				43.075
Totale	160.718		160.718				97.075

LEGENDA
Area di Cantiere insistente su Vincoli Parchi Regionali e Nazionali

COMMITTENTE: 

ALTA SOVRIGLIANZA: 

GENERAL CONTRACTOR: 

INFRASTRUTTURE FERROVIARIE STRATEGICHE DEFINITE DALLA LEGGE OBIETTIVO N. 443/01
LINEA A.V. /A.C. TORINO - VENEZIA Tratta MILANO - VERONA
Lotto funzionale Brescia-Verona
PROGETTO DEFINITIVO

AREE DI CANTIERE L.2.O.4 E L.5.O.2
AREE DI CANTIERE INSISTENTE SU SUPERFICI DI PARCHI REGIONALI E NAZIONALI
PLANIMETRIA CON ORTOFOTO

ALTA SOVRIGLIANZA 

COMMESSA	LOTTO	FASE	ENTE	TPO/DOC.	OPERA/DESCRIZIONE	PROGR.	REV.	SCALA
IN05	010	D	E2	PI5	CA010100	0815	0	1:5000

PROGETTAZIONE GENERAL CONTRACTOR

Rev.	Data	Descrizione	Redatto	Data	Verificato	Data	Approvato	Data	Autore/Contra
0	15/06/15	EMISSIONE POST CDS	...	15/06/15	...	15/06/15	...	15/06/15	Cepav due
1									
2									
3									

Sapem S.p.a. COMM. 032121 | Data: 15/06/15 | Doc. N. IN0500E2P5CA00000850

Scalatura: 1:1