

NOTE GENERALI

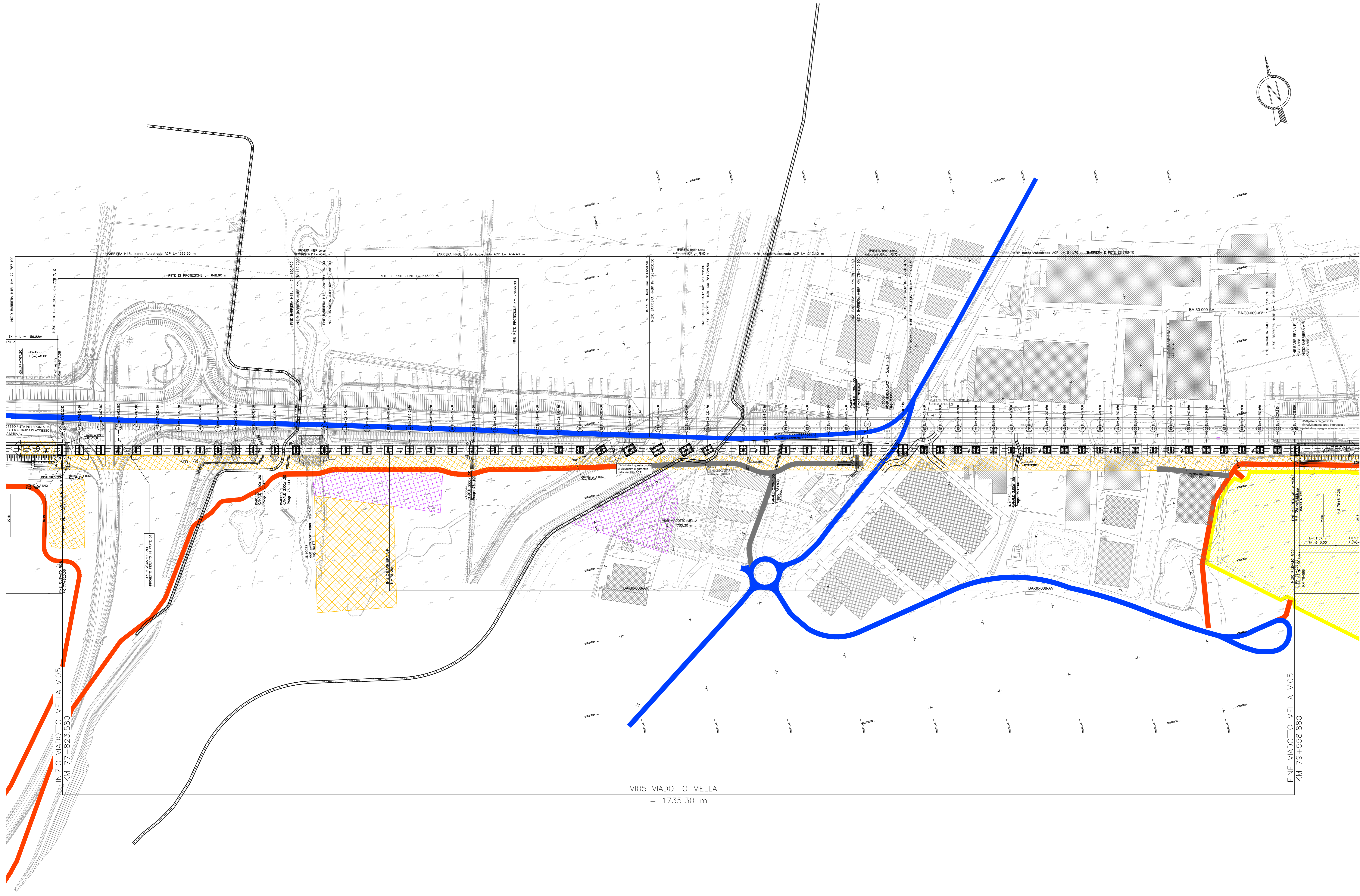
LEGENDA

CHILOMETRICA
 ETOMETRICA
 TANGENTE PRIMITIVA
 QUOTA TERRENO
 CANCELLO D'ACCESSO ALLA PISTA DI SERVIZIO
 RECINZIONE PISTA DI SERVIZIO
 PIAZZOLA D'INVERSIONE
 VERTICE TRACCIAMENTO PLANIMETRICO VIABILITA' D'ACCESSO AI PIAZZALI TECNOLOGICI
 CANALETTA DI SMALTIMENTO ACQUE DI PIATTAFORMA
 SEZIONI TRASVERSALI
 PARAMETRATURA CARTOGRAFICA

CONFINI COMUNALI
 CONFINI REGIONALI

Legenda opere di cantierizzazione:

Pista di cantiere
 Pista di cantiere asfaltata
 Viabilità esistente interessata da traffico di cantiere
 Viabilità esistente da adeguare
 Area cantiere operativo
 Area cantiere base
 Area cantiere logistico
 Area cantiere di armamento
 Area tecnica
 Area stoccaggio
 Area di cava



V105 VIADOTTO MELLA
L = 1735.30 m

INIZIO VIADOTTO MELLA V105
KM 77+823.580

FINE VIADOTTO MELLA V105
KM 79+558.880

COMMITTENTE:

ALTA SORVEGLIANZA:

GENERAL CONTRACTOR:

INFRASTRUTTURE FERROVIARIE STRATEGICHE DEFINITE DALLA LEGGE OBIETTIVO N. 443/01
 LINEA A.V. /A.C. TORINO - VENEZIA Tratta MILANO - VERONA
 Lotto funzionale Brescia-Verona
 PROGETTO DEFINITIVO

VALLE FLUVIALE DEL FIUME MELLA
 PLANIMETRIA

ALTA SORVEGLIANZA		Verificato	Data	Approvato	Data
-------------------	--	------------	------	-----------	------

COMMESSA	LOTTO	FASE	ENTE	TPO/DOC.	OPERA/DESCRIZIONE	PROGR.	REV.	SCALA
IN05	00	D	E2	P6	IM000X	001	0	1:2000

PROGETTAZIONE GENERAL CONTRACTOR										Autorizzato/Date	
Rev.	Data	Descrizione	Indotto	Data	Verificato	Data	Approvato	Data	Consejo		
0	15/06/15	EMMISSIONE POST CDS									
1											
2											
3											