

NOTE GENERALI

LEGENDA

	CHILOMETRICA		CONFINI COMUNALI
	ETOMETRICA		CONFINI REGIONALI
	TANGENTE PRIMITIVA		
	QUOTA TERRENO		
	CANCELLO D'ACCESSO ALLA PISTA DI SERVIZIO		
	RECINZIONE PISTA DI SERVIZIO		
	PIAZZOLA D'INVERSIONE		
	VERTICE TRACCIAMENTO PLANIMETRICO VIABILITA' D'ACCESSO AI PIAZZALI TECNOLOGICI		
	CANALETTA DI SMALTIMENTO ACQUE DI PIATTAFORMA		
	SEZIONI TRASVERSALI		
	PARAMETRATURA CARTOGRAFICA		

**Legenda opere di cantierizzazione:**

Pista di cantiere	
Pista di cantiere asfaltata	
Viabilità esistente interessata da traffico di cantiere	
Viabilità esistente da adeguare	
Area cantiere operativo	
Area cantiere base	
Area cantiere logistico	
Area cantiere di armamento	
Area tecnica	
Area stoccaggio	
Area di cava	

COMMITTENTE: **RFI**  
**RAI FERROVIARIA ITALIANA**  
 GRUPPO FERROVIE DELLO STATO ITALIANE

ALTA SORVEGLIANZA: **ITALFERR**  
 GRUPPO IMPIANTI DELLO STATO ITALIANE

GENERAL CONTRACTOR: **Cepav due**

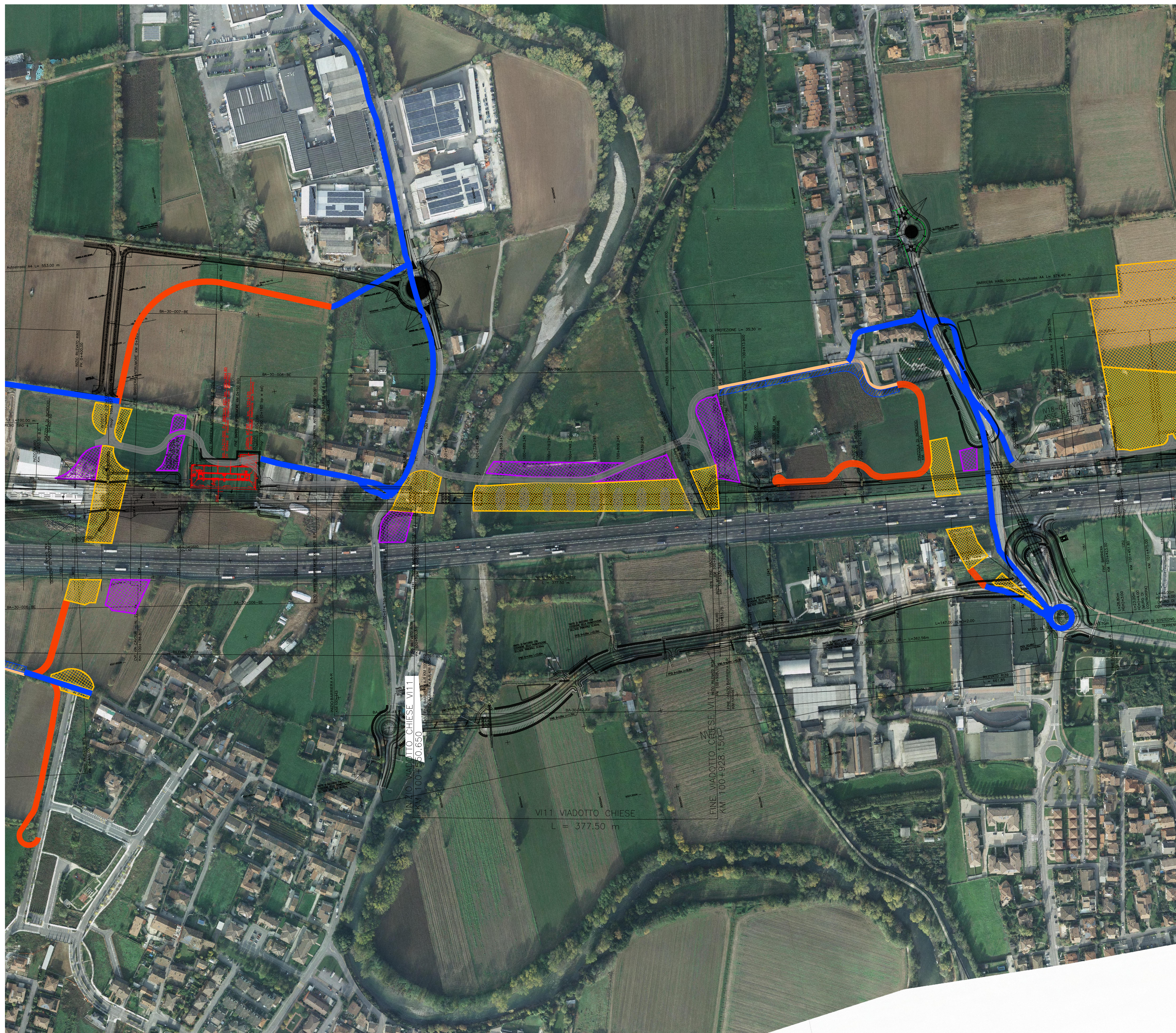
INFRASTRUTTURE FERROVIARIE STRATEGICHE DEFINITE DALLA LEGGE OBIETTIVO N. 443/01  
 LINEA A.V. /A.C. TORINO - VENEZIA Tratta MILANO - VERONA  
 Lotto funzionale Brescia-Verona  
 PROGETTO DEFINITIVO

VALLE FLUVIALE DEL FIUME CHIESE  
 PLANIMETRIA CON ORTOFOTO

ALTA SORVEGLIANZA		Verificato	Data	Approvato	Data
-------------------	--	------------	------	-----------	------

COMMESSA	LOTTO	FASE	ENTE	TPO/DOC.	OPERA/DECRINA	PROGR.	REV.	SCALA
IN05	00	D	E2	P6	IM000X	004	0	1:2000

PROGETTAZIONE GENERAL CONTRACTOR										Autorizzato/Data	
Rev.	Data	Descrizione	Indotto	Data	Verificato	Data	Approvato	Data	Consejo		
0	15/06/15	EMMISSIONE POST CDS		15/06/15		15/06/15		15/06/15			
1											
2											
3											



MILANO

VERONA