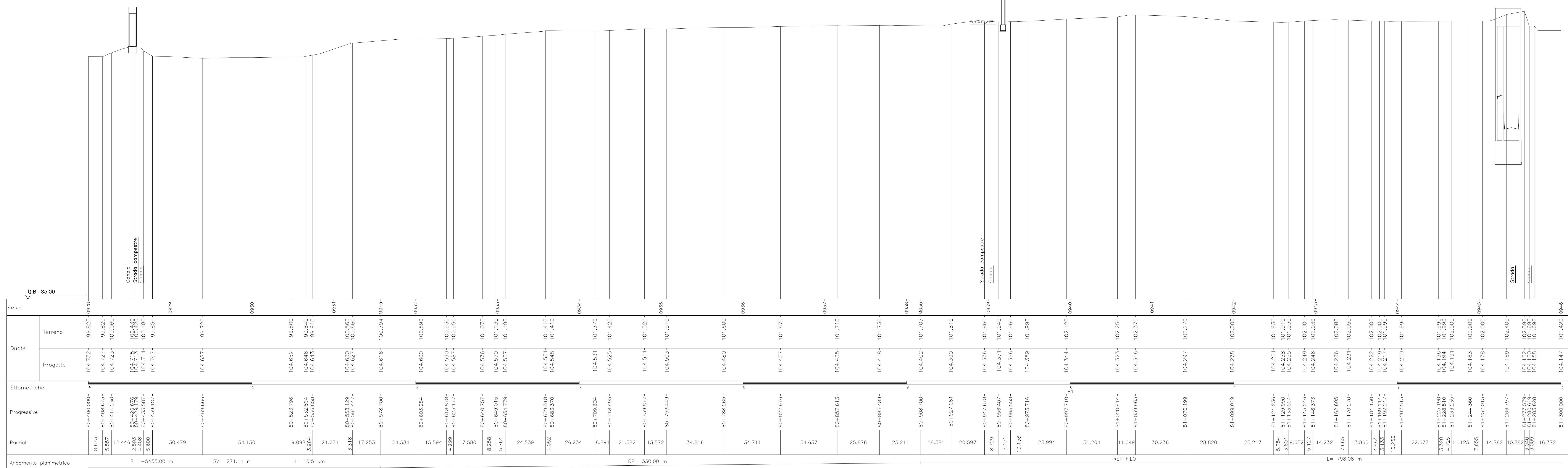


Provincia		BRESCIA
Comune		FLERO
Livellette	DISCESA L= 3701.11 m	DH= -2.41 m p= -0.00065
Progressive livellette		



Stazioni	Quote Terreno	Quote Progetto	Elettometriche	Progressive	Partiali	Andamento planimetrico
0+85.00	104.732	104.732	1	80+400.000	8.673	R= -5455.00 m
0+929	104.652	104.652	5	80+408.000	12.446	SV= 271.11 m
0+930	104.646	104.646	6	80+410.000	14.208	H= 10.5 cm
0+931	104.645	104.645	7	80+412.000	15.970	RP= 330.00 m
0+932	104.616	104.616	8	80+414.000	17.732	
0+933	104.600	104.600	9	80+416.000	19.494	
0+934	104.590	104.590	10	80+418.000	21.256	
0+935	104.576	104.576	11	80+420.000	23.018	
0+936	104.570	104.570	12	80+422.000	24.780	
0+937	104.567	104.567	13	80+424.000	26.542	
0+938	104.551	104.551	14	80+426.000	28.304	
0+939	104.525	104.525	15	80+428.000	30.066	
0+940	104.511	104.511	16	80+430.000	31.828	
0+941	104.503	104.503	17	80+432.000	33.590	
0+942	104.480	104.480	18	80+434.000	35.352	
0+943	104.457	104.457	19	80+436.000	37.114	
0+944	104.435	104.435	20	80+438.000	38.876	
0+945	104.418	104.418	21	80+440.000	40.638	
0+946	104.402	104.402	22	80+442.000	42.400	
0+947	104.390	104.390	23	80+444.000	44.162	
0+948	104.276	104.276	24	80+446.000	45.924	
0+949	104.271	104.271	25	80+448.000	47.686	
0+950	104.266	104.266	26	80+450.000	49.448	
0+951	104.259	104.259	27	80+452.000	51.210	
0+952	104.244	104.244	28	80+454.000	52.972	
0+953	104.233	104.233	29	80+456.000	54.734	
0+954	104.226	104.226	30	80+458.000	56.496	
0+955	104.216	104.216	31	80+460.000	58.258	
0+956	104.210	104.210	32	80+462.000	60.020	
0+957	104.196	104.196	33	80+464.000	61.782	
0+958	104.184	104.184	34	80+466.000	63.544	
0+959	104.181	104.181	35	80+468.000	65.306	
0+960	104.178	104.178	36	80+470.000	67.068	
0+961	104.169	104.169	37	80+472.000	68.830	
0+962	104.162	104.162	38	80+474.000	70.592	
0+963	104.158	104.158	39	80+476.000	72.354	
0+964	104.154	104.154	40	80+478.000	74.116	
0+965	104.147	104.147	41	80+480.000	75.878	

COMMITENTE:

ALTA SOVRIGLIANZA:

GENERAL CONTRACTOR:

INFRASTRUTTURE FERROVIARIE STRATEGICHE DEFINITE DALLA LEGGE OBIETTIVO N. 443/01  
 LINEA A.V. /A.C. TORINO - VENEZIA Tratta MILANO - VERONA  
 Lotto funzionale Brescia-Verona  
 PROGETTO DEFINITIVO

PROFILO LONGITUDINALE LINEA A.C.  
 DA KM 80+400.000 A KM 81+300.000  
 TAVOLA N° 59

ALTA SOVRIGLIANZA:

COMMESSA	LOTTO	FASE	ENTE	TIPO DOC.	OPERAZIONE	PROGR.	REV.	SCALA
IN05	00	D	E2	F7	IF0001	059	1	1:1000/1:100

Rev.	Data	Descrizione	Redatto	Data	Verificato	Data	Approvato	Data	Aut. / Data
0	31/03/14	EMMISSIONE PER CDS	M.T.	31/03/14	GHELFI	31/03/14	LAZZARI	31/03/14	Cepav due
1	01/07/14	REVISIONE PER CDS		01/07/14		01/07/14		01/07/14	Project director
2									
3									

Salpem S.p.a. COMM. 032121 | Data: 01/07/14 | Doc. N. IN0500DE2F7IF00010591

Scalo di pila: 1:1