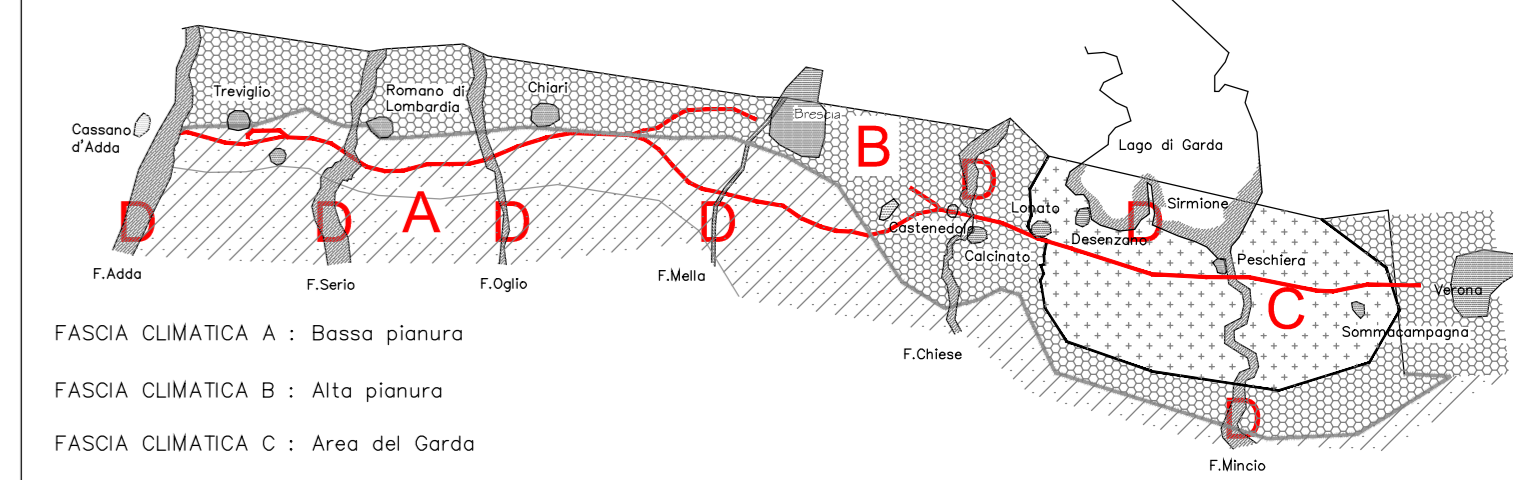


DESCRIZIONE	CODICE
Riferimento area di approntamento n. 6 Opere di mitigazione a verde FLERO - Pianura Opere di mitigazione a verde FLERO - Sezioni	A32000E2PFA0007012 A32000E2SXM0007013
Opere di mitigazione a verde Opere di mitigazione a verde tipo fascia boscata siepe arbust Opere di mitigazione a verde tipo passaggio fauna Opere di mitigazione a verde tipo macchia boscata Opere di mitigazione a verde tipo siepe arbustiva e arbustata	A32000E2SXM0007006 A32000E2SXM0007012 A32000E2SXM0007013 A32000E2SXM0007015

IL CODICE COMMESSA "A202" E' STATO SOSTITUITO CON "IN05"

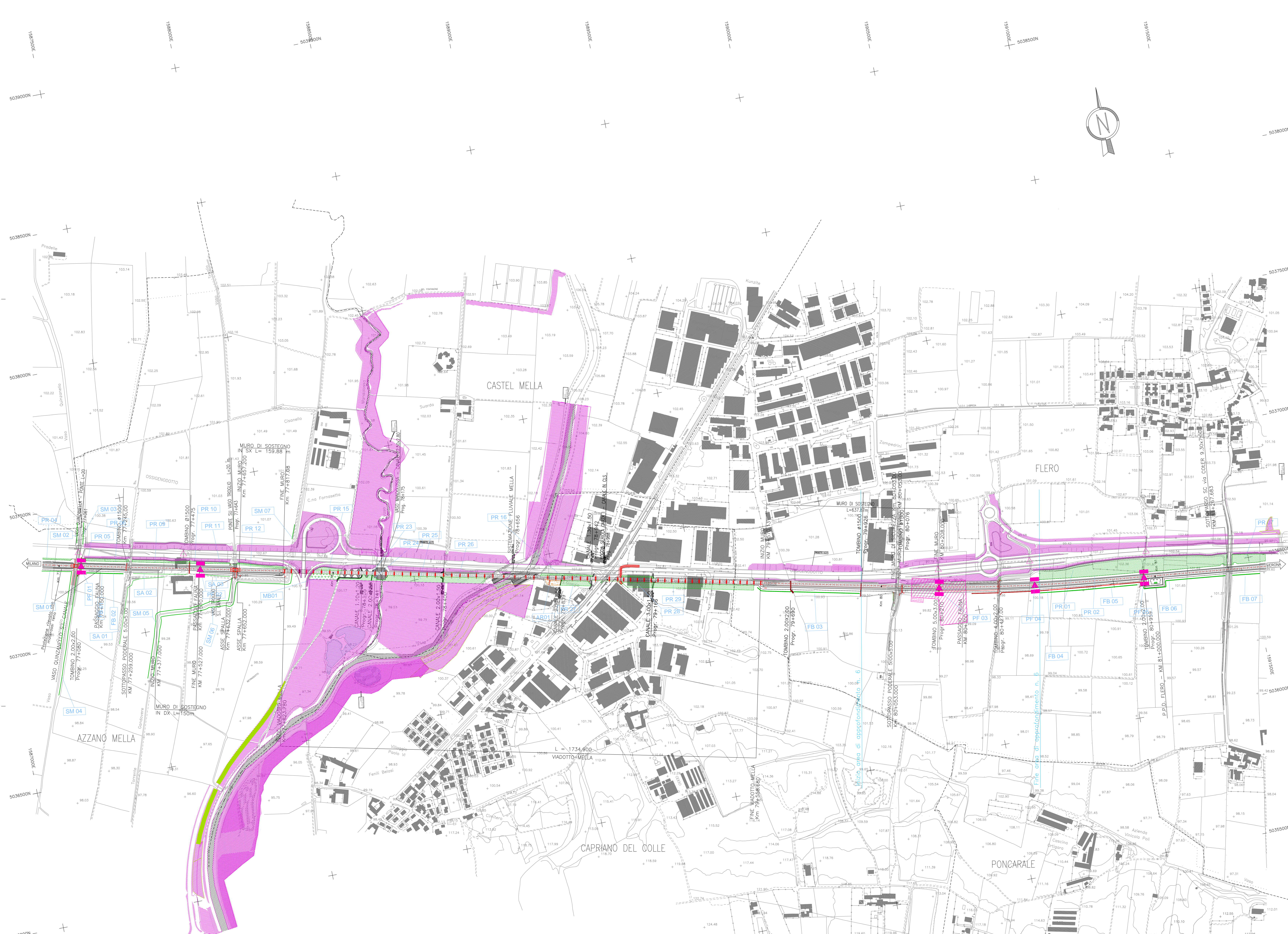
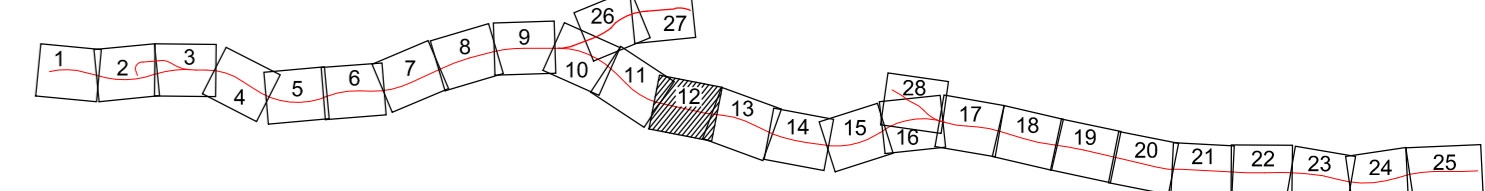
NOTE GENERALI



LEGENDA

- ESISTENTE**
- Fiume Mella
- TIPOLOGIE INTERVENTI DI MITIGAZIONE**
- MB - Macchia boscata
  - AR - Arbusteto
  - PR - Prato
  - FB - Fascia boscata
  - MA - Sistemazione a verde lungo viadotto
  - PF - Passaggio fauna
  - Proposta passaggio fauna Bre.Br.Mi
  - Sigla identificativa dell'area
  - SM - Siepe arboreo-arbustiva
  - SA - Siepe arbustiva
  - FR - Filare rado
  - FF - Filare fitto
  - Opere di mitigazione ACP
  - Passaggio fauna progetto ACP

QUADRO DI UNIONE



FILARI 1:5000

TAVOLE	LOTTO 2					LOTTO 3								
	FB (ml)	FC (ml)	FF (ml)	FR (ml)	MA (ml)	SA (ml)	SM (ml)	FB (ml)	FC (ml)	FF (ml)	FR (ml)	MA (ml)	SA (ml)	SM (ml)
PSIM0007010								6550	508		483			
PSIM0007011								912					1179	2659
PSIM0007012								1291					665	
PSIM0007013								2097				1502	1909	902
PSIM0007014								3455	293			1598	968	361
PSIM0007015								3876			799		2036	945
PSIM0007016	497	304				262	3372	4716						671
PSIM0007017	1170	654	363				208							
PSIM0007018	50													
PSIM0007019	440													
PSIM0007020	2131													
PSIM0007021	2460		1403				421							
PSIM0007022	2122													
PSIM0007023	2455						796							
PSIM0007024	140			158			525							
PSIM0007025	2556	271	567				429							
PSIM0007028	397		3754											

PLANIMETRIE 1:5000

TAVOLE	LOTTO 2			LOTTO 3		
	MB	PRATO	ARBUSTETO	MB	PRATO	ARBUSTETO
PSIM0007010	11211	3177	5902			
PSIM0007011	64176	48127				
PSIM0007012	2211	27132	858			
PSIM0007013	55186	1906	1761			
PSIM0007014	59473	107313	7205			
PSIM0007015	28300	187066	19330			
PSIM0007016	39036	56502	5618			
PSIM0007017	19278	46997	15094			
PSIM0007018	3366	2547				
PSIM0007019		11284	6897			
PSIM0007020	56108	47673	23193			
PSIM0007021	25561	34782	2948			
PSIM0007022		281				
PSIM0007023	20546	55773	16130			
PSIM0007024	31668					
PSIM0007025	36749	11370	7206			
PSIM0007028	39971	9845	2673			

COMMITTENTE: **RFI** RETE FERROVIARIA ITALIANA GRUPPO FERROVIE DELLO STATO ITALIANE

ALTA SORVEGLIANZA: **ITALFERR** GRUPPO FERROVIE DELLO STATO ITALIANE

GENERAL CONTRACTOR: **Cepav due**

INFRASTRUTTURE FERROVIARIE STRATEGICHE DEFINITE DALLA LEGGE OBBIETTIVO N. 443/01  
 LINEA A.V. /A.C. TORINO - VENEZIA Tratta MILANO - VERONA  
 Lotto funzionale Brescia-Verona  
 PROGETTO DEFINITIVO

OPERE DI MITIGAZIONE A VERDE  
 Planimetria da km 76+950 a km 81+400

ALTA SORVEGLIANZA: **ITALFERR**

COMMESSA LOTTO FASE ENTE TIPO DOC. OPERA/DISCIPLINA PROGR. REV. SCALA  
**IN05 010 D E2 P5 IM0107 012 1 1:5000**

PROGETTAZIONE GENERAL CONTRACTOR

Rev.	Data	Descrizione	Redatto	Verificato	Data	Approvato	Data	Autorizzato/Data
0	31/03/14	EMMISSIONE PER CDS	GRASSI	31/03/14	PAOLOZZI	31/03/14	31/03/14	Cepav due Project Director
1	14/01/15	INSERIMENTO TABELLA SUPERFICIE	GRASSI	14/01/15	PAOLOZZI	14/01/15	14/01/15	Cepav due Project Director
2								

Scalpa S.p.a. COMM. 032121 [Data: 14/01/15] [File: IN05000E2PFA0007012]

Progetto cofinanziato dalla Unione Europea

CUP: F8H9100000008