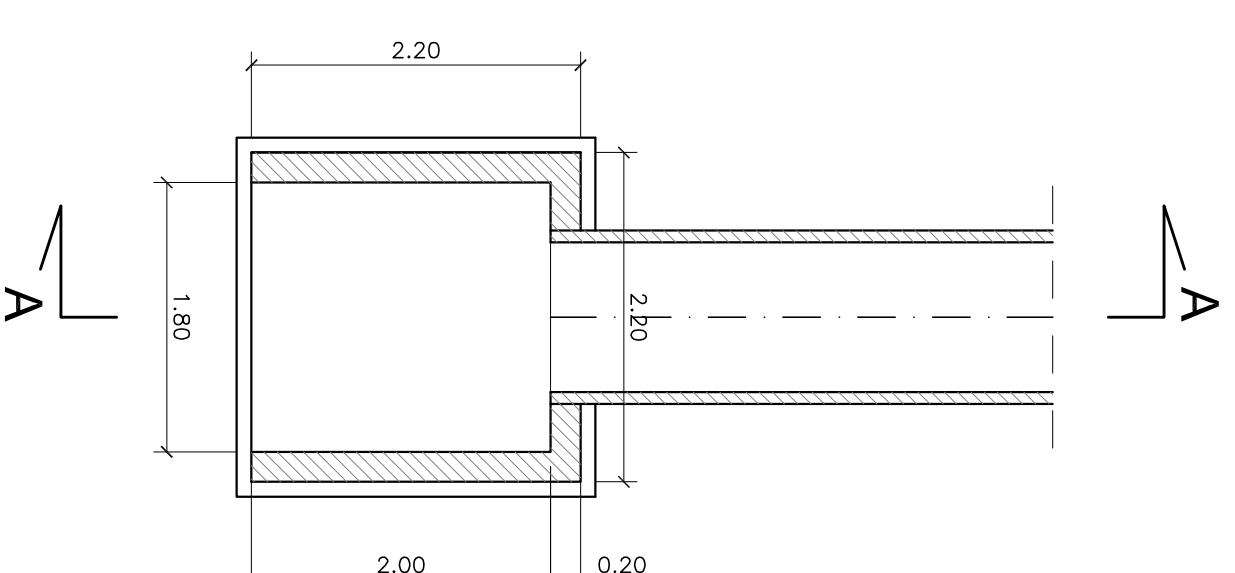
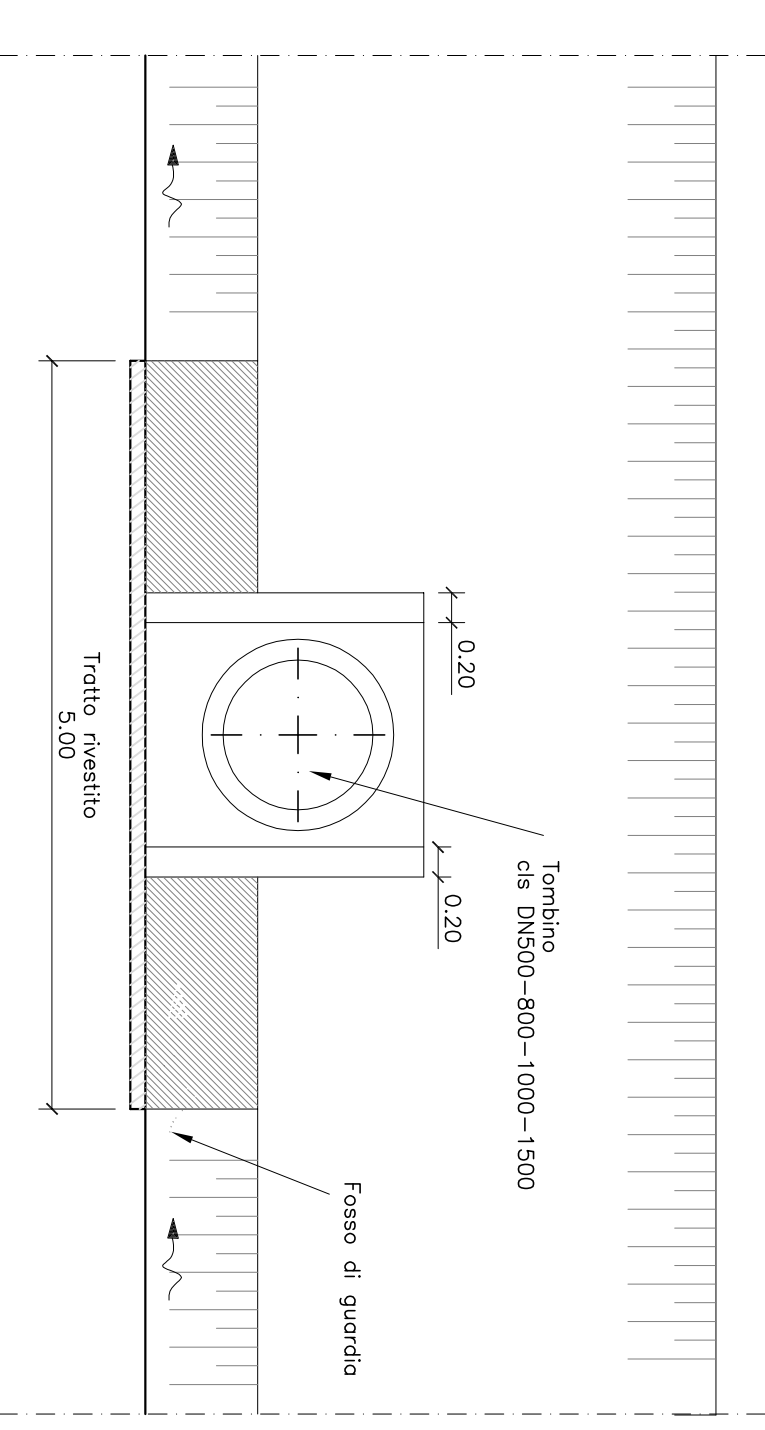


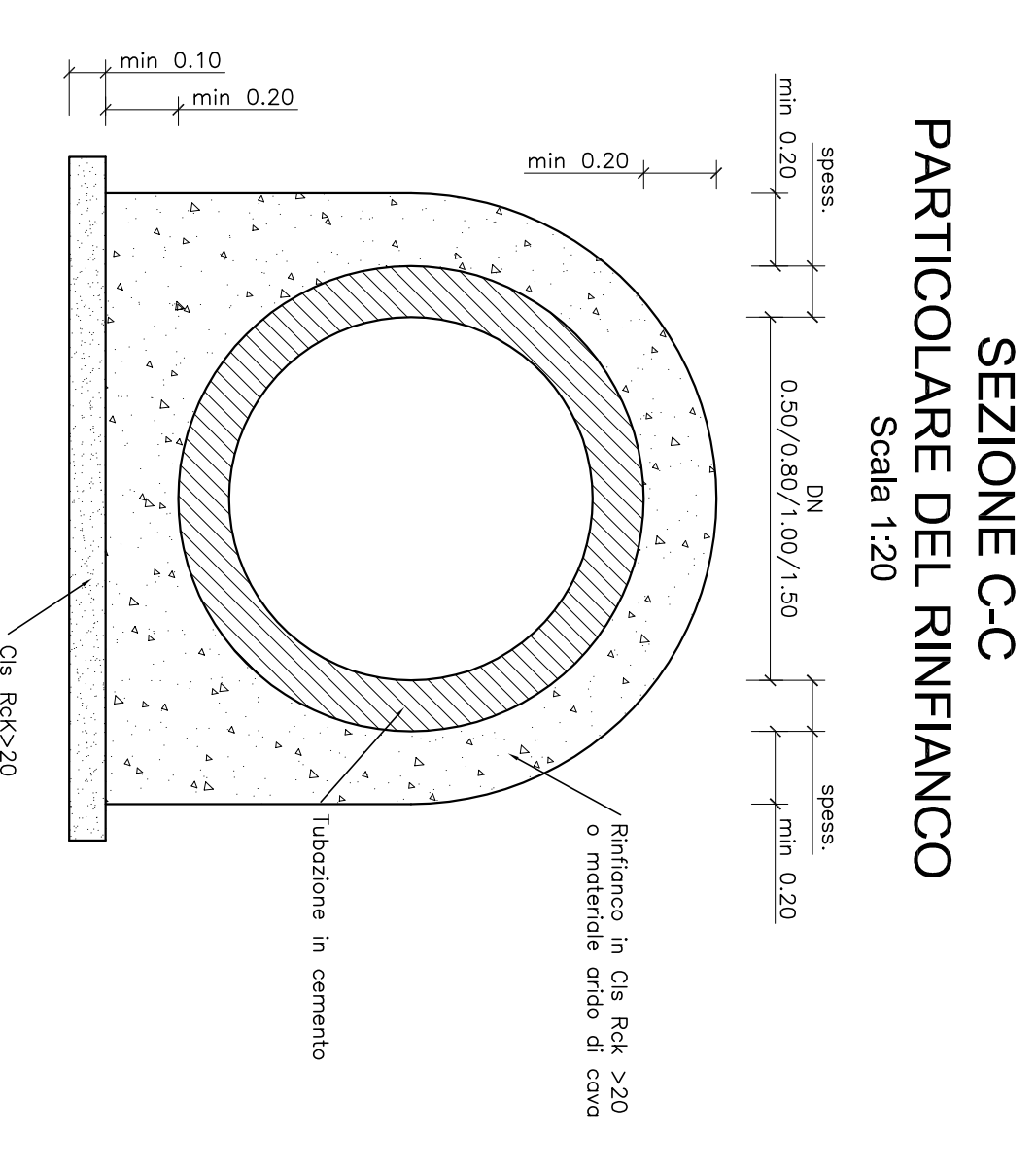
PIANTA TIPOLOGICA DELL'ATTRAVERSAMENTO  
SCALA 1:100



PARTICOLARE PIANTA  
MURO D'ALA  
SCALA 1:50



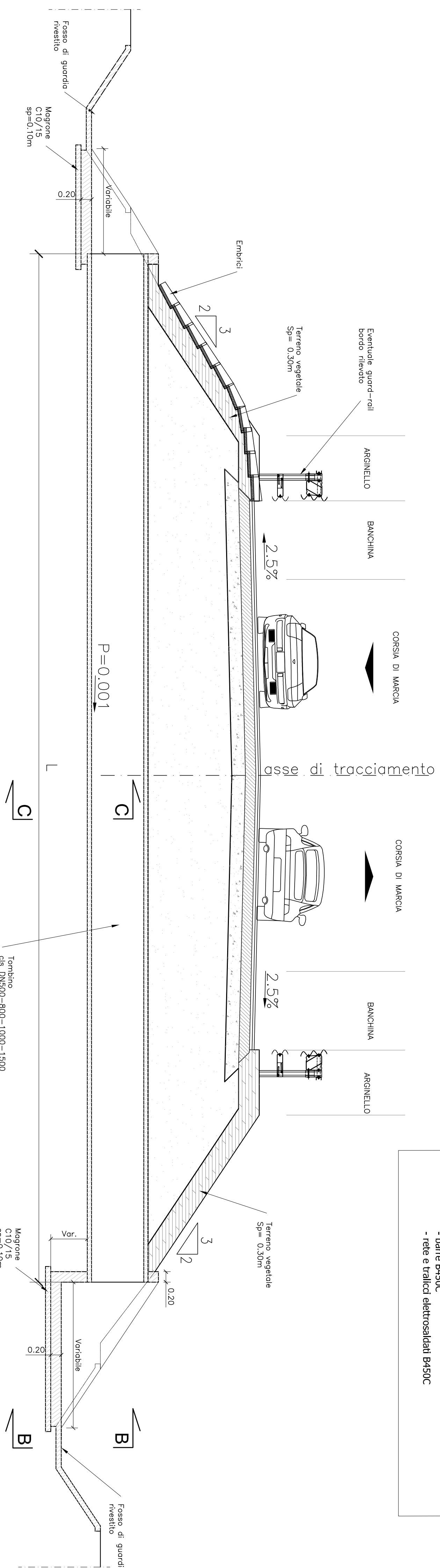
SEZIONE B-B TIPOLOGICA  
SCALA 1:50



SEZIONE C-C  
PARTICOLARE DEL RINFIANCO  
Scala 1:20

SEZIONE A-A TIPOLOGICA

SCALA 1:50



ARMATURE DELLE STRUTTURE	
Elemento strutturale	Elenco Armatura
TOMBINI CIRCOLARI	Arm. Circolare 4+4Ø15/m Arm. long. Ø10/33"
MURI D'ALA	Arm. trasv. 4+4Ø16/m Arm. Long. Ø10/33
Setti verticali	Arm. trasv. 4+4Ø16/m Arm. Long. Ø10/33

MATERIALI

**CALCESTRUZZO**

- Cemento: tipo CEM II/A-L 32,5 R conforme a UNI EN 197/1
- Aggregati: obbligo di marcatura CE conforme a UNI EN 12620
- Acqua: conforme a UNI EN 1008
- Additivi: conforme a UNI 7101

**Calcestruzzo per magrone:**

- Classe di resistenza XD1
- Classe di resistenza C20/25

**Calcestruzzo per fondazioni, solette:**

- classe di esposizione XD1
- classe di resistenza C25/30
- rapporto acqua/cemento max 0,60
- contenuto cemento min 280 kg/m<sup>3</sup>
- diametro inerte max 20 mm
- classe di consistenza S4

**ACCIAI**

- **Acciaio per armature c.a.**
- barre B450C
- rete e tralicci elettrosaldati B450C



ENTE NAZIONALE PER L'AVIAZIONE CIVILE



Toscana Aeroporti

MASTER PLAN 2014 - 2029  
AEROPORTO  
AMERIGO VESPUCCI  
FIRENZE

STUDIO DI IMPATTO AMBIENTALE

RESPONSABILE PROGETTO E COORDINATORE TECNICO:  
Ing. Lorenzo TENERANI

**ambiente**  
Ingegneria ambientale e laboratori

CONSULENZA SPECIALISTICA  
HYDEA S.p.A.  
Via del Rosso Fiorentino, 29  
50142 Firenze Italia  
Dott. Ing. Stefano Monti

APPROFONDIMENTO PROGETTUALE  
PARTICOLARE TIPOLOGICO TOMBINO DI ATTRAVERSAMENTO STRADALE

INT-PGT-03-TAV-020

Rev.	Descrizione	Redatto	Data	Verificato	Data	Approvato	Data	Autore/Disegnato
A	Emissione per VIA	N.Brusili	Sett. 2015	S.Manni	Sett. 2015	L.Tenerani	Sett. 2015	T.A. - V.D'Alvanzo