

PROPONENTE



**Toscana**  
Aeroporti

# MASTER PLAN 2014-2029

## A E R O P O R T O

### AMERIGO VESPUCCI

#### FIRENZE

## STUDIO DI IMPATTO AMBIENTALE

RESPONSABILE PROGETTO E COORDINATORE TECNICO:  
**Ing. Lorenzo TENERANI**

**ambiente**

Ingegneria ambientale e laboratori

**sede di CARRARA**

Via Frassina, 21  
54033 CARRARA (MS)  
Tel. 0585.855624  
Fax 0585.855617

**sede di FIRENZE**

Via di Soffiano,15  
50143 FIRENZE (FI)  
Tel. 055.7399056  
Fax 055.713444

NOME ELABORATO

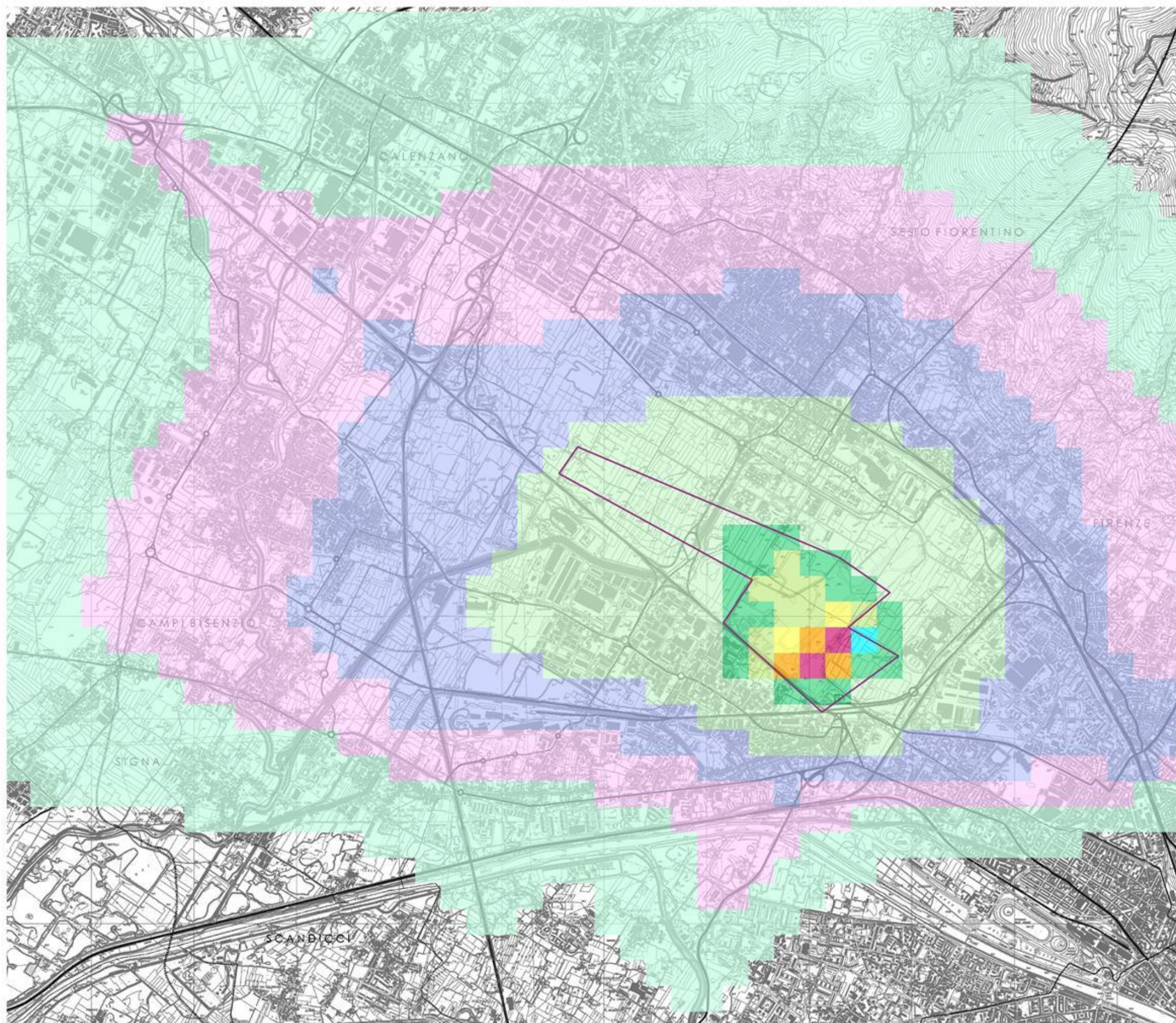
Esempio di differente rappresentazione grafica  
delle mappe di isocencentrazione

CODICE ELABORATO

# INT-AMB-01-TAV-009

Codice elaborato		INT-AMB-01-TAV-009				Scala		
Rev.	Descrizione	Redatto	Data	Verificato	Data	Approvato	Data	Autorizzato
A	Emissione per integrazioni VIA	F. Tamburini	Agosto 2015	L. Tenerani	Agosto 2015	L. Tenerani	Agosto 2015	T. A. - V. D'Attenzo

Tavola Q1 – Concentrazioni medie annuali di NO<sub>2</sub> per le emissioni totali delle sorgenti aeroportuali (aeroporto e traffico indotto).



## NO<sub>2</sub>

SCENARIO

**Progetto 2029**

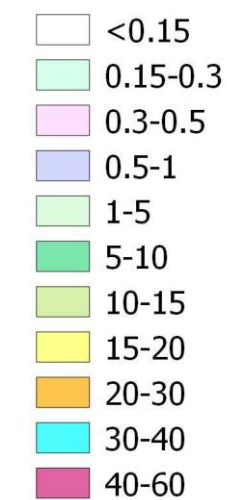
Emissioni - TOTALI

**Aeroporto e Traffico Indotto**

### Legenda

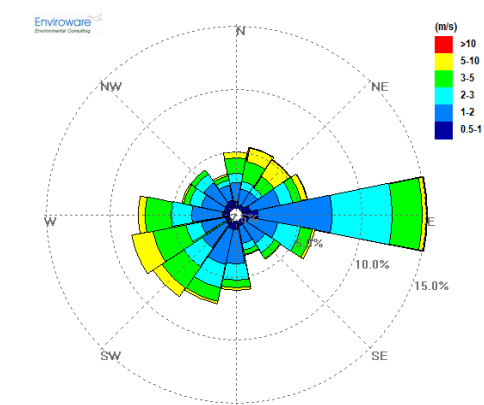
Scenario progetto 2029

Media annual NO<sub>2</sub> (ug/m<sup>3</sup>)



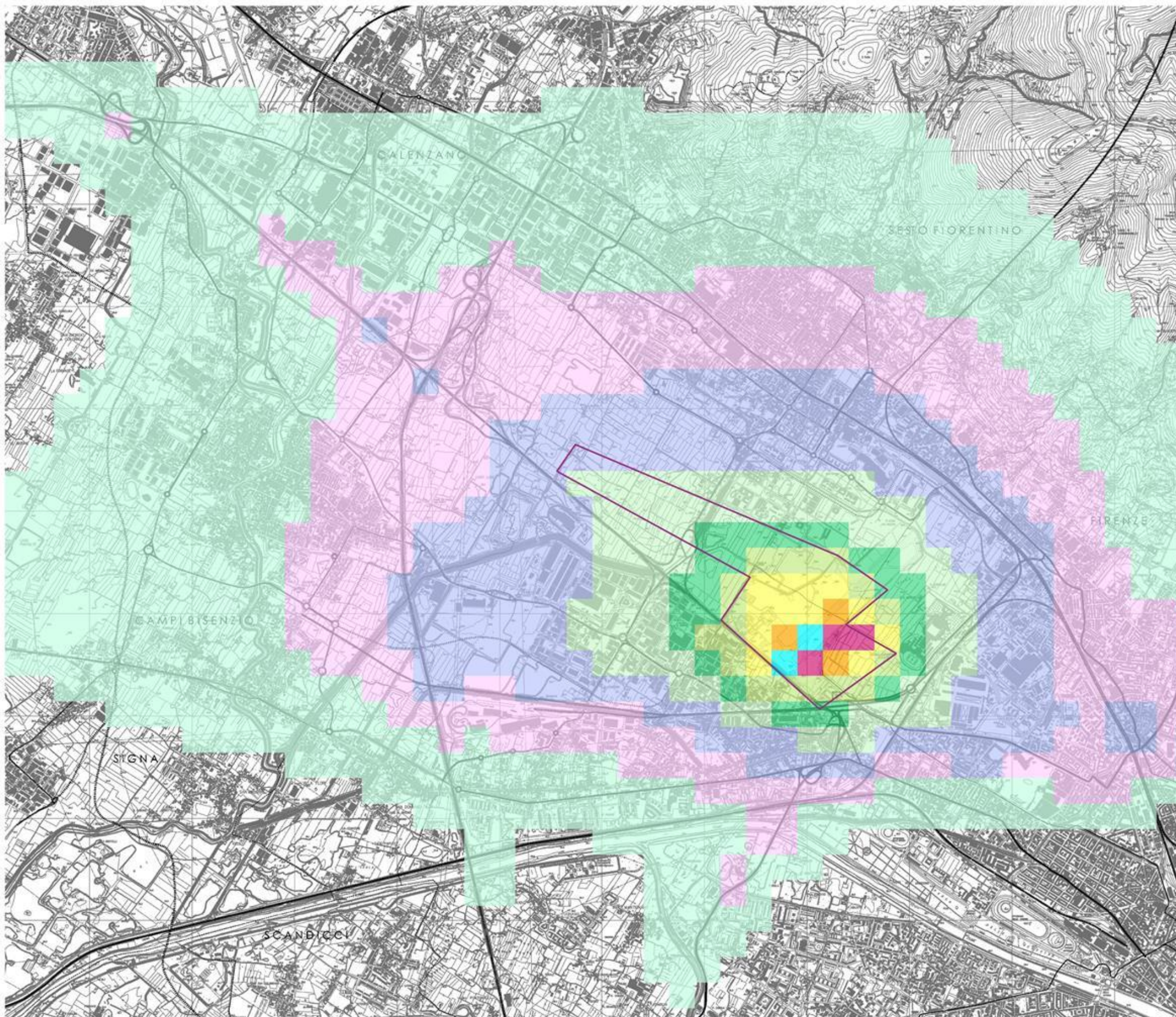
Valori di riferimento per la valutazione della Qualità dell'Aria D.Lgs. 155/10

NO <sub>2</sub>		
Valore limite orario	Numero di superamenti Media orari (max 18 volte in un anno)	200 µg/m <sup>3</sup>
Valore limite annuale	Media annua	40 µg/m <sup>3</sup>



Rosa dei venti per l'anno 2008

Tavola Q2 – Concentrazioni medie annuali di PM<sub>2.5</sub> per le emissioni totali delle sorgenti aeroportuali (aeroporto e traffico indotto).



**PM25**

**SCENARIO**  
**Progetto 2029**

**Emissioni - TOTALI**  
**Aeroporto e Traffico Indotto**

**Legenda**

Scenario Futuro 2029

Media Annuale PM2.5 (ug/m3)

- <0.015
- 0.015-0.03
- 0.03-0.05
- 0.05-0.1
- 0.1-0.2
- 0.2-0.3
- 0.3-0.5
- 0.5-1.0
- 1.0-1.5
- 1.5-2.0
- 2.0-3.5

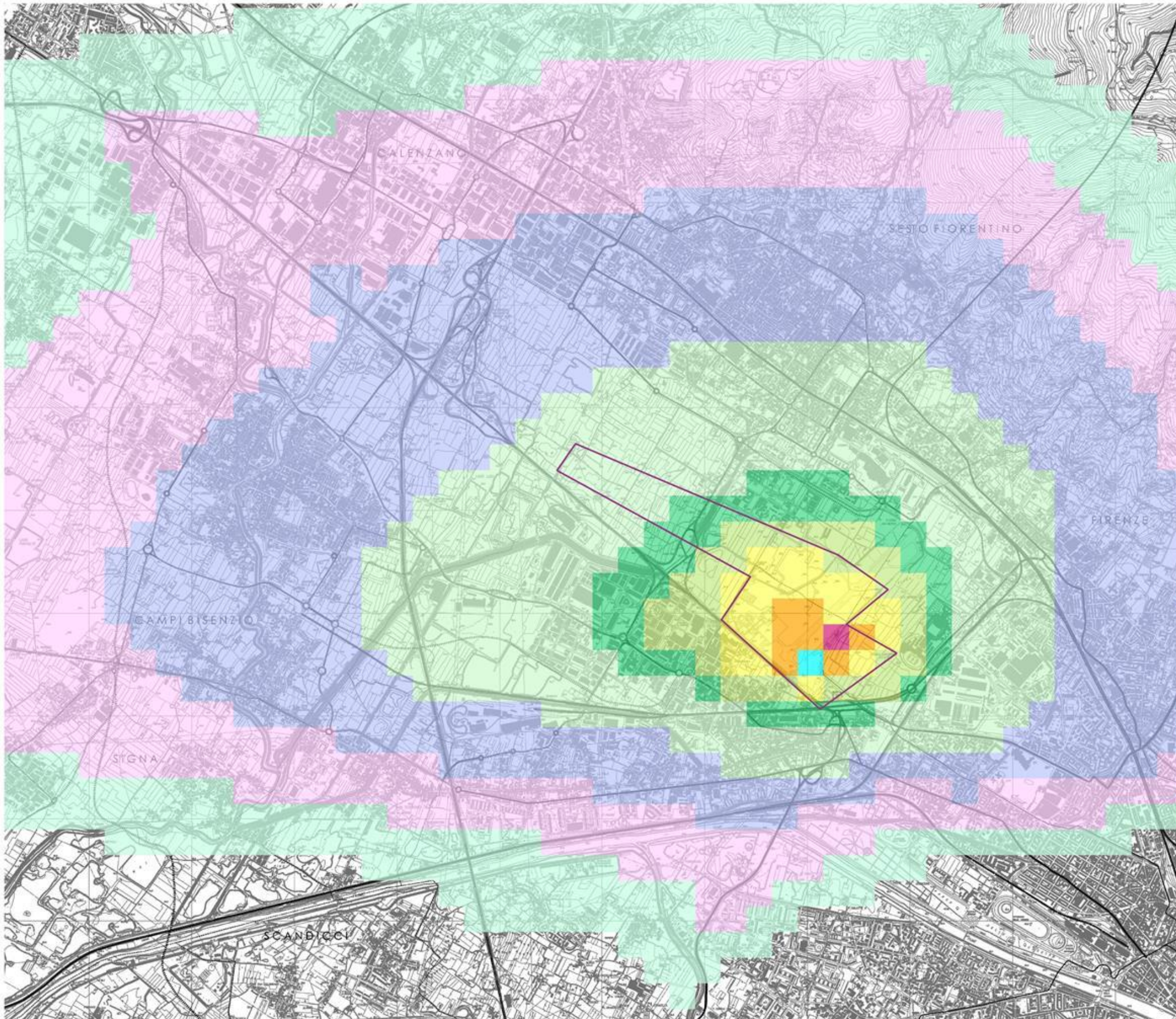
Valori di riferimento per la valutazione della Qualità dell'Aria D.Lgs. 155/10

PM <sub>2.5</sub>		
Valore limite annuale	Media annua	25 µg/m <sup>3</sup>

Peretola 2008

Rosa dei venti per l'anno 2008

Tavola Q3 – Concentrazioni medie annuali di C6H6 per le emissioni totali delle sorgenti aeroportuali (aeroporto e traffico indotto).



## Benzene

SCENARIO

**Progetto 2029**

Emissioni - TOTALI

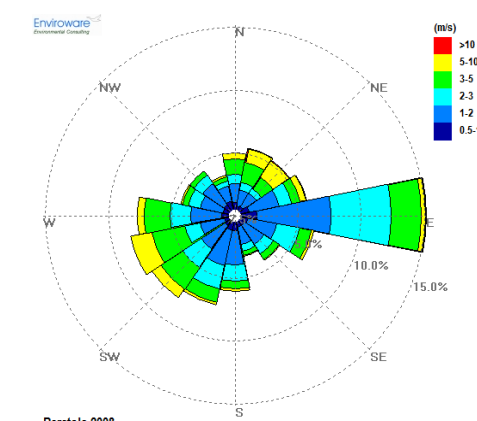
**Aeroporto e Traffico Indotto**

### Legenda

- Scenario progetto 2029
- Media Annuale Benzene ( $\mu\text{g}/\text{m}^3$ )
- <0.002
- 0.002-0.003
- 0.003-0.005
- 0.005-0.01
- 0.01-0.03
- 0.03-0.05
- 0.05-0.1
- 0.1-0.3
- 0.3-0.6
- 0.6-0.8
- 0.8-0.1

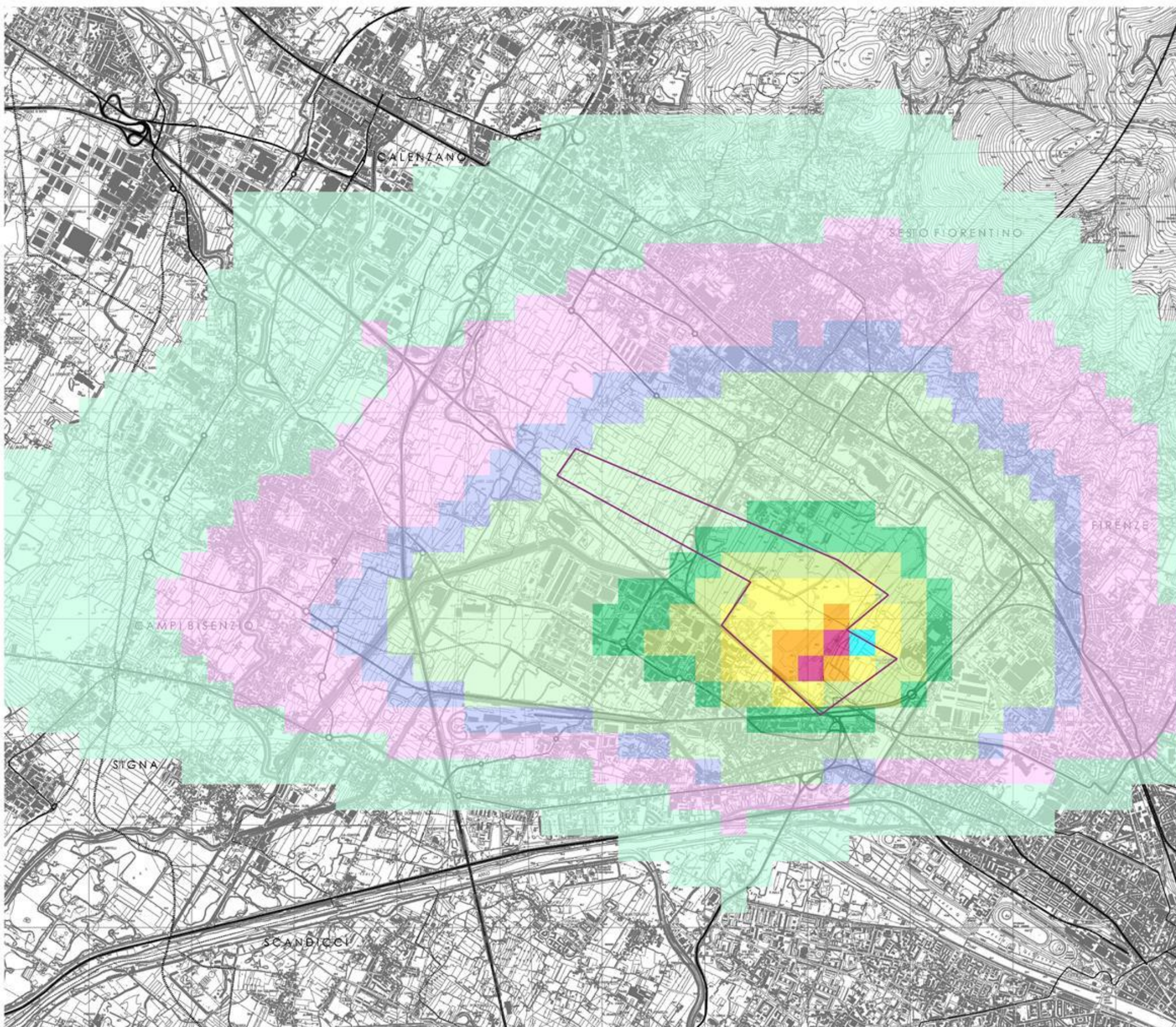
Valori di riferimento per la valutazione della Qualità dell'Aria D.Lgs. 155/10

BENZENE		
Valore limite annuale	Media annua	5 $\mu\text{g}/\text{m}^3$



Rosa dei venti per l'anno 2008

Tavola Q4 – Concentrazioni medie annuali di CH2O per le emissioni totali delle sorgenti aeroportuali (aeroporto e traffico indotto).



## Formaldeide

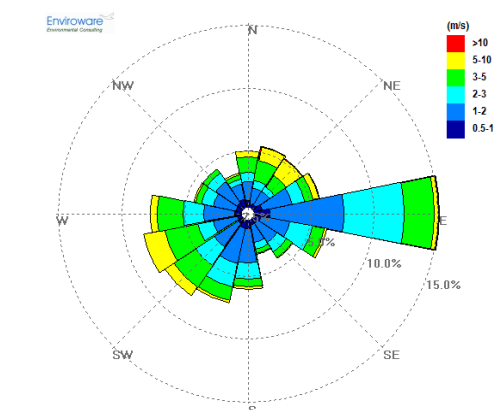
SCENARIO  
**Progetto 2029**  
 Emissioni - TOTALI  
**Aeroporto e Traffico Indotto**

### Legenda

- Scenario progetto 2029
- Media Annuale Formaldeide (ug/m<sup>3</sup>)
- <0.003
- 0.003-0.005
- 0.005-0.008
- 0.008-0.01
- 0.01-0.03
- 0.03-0.05
- 0.05-0.1
- 0.1-0.3
- 0.3-0.7
- 0.5-0.1
- 0.1-0.15

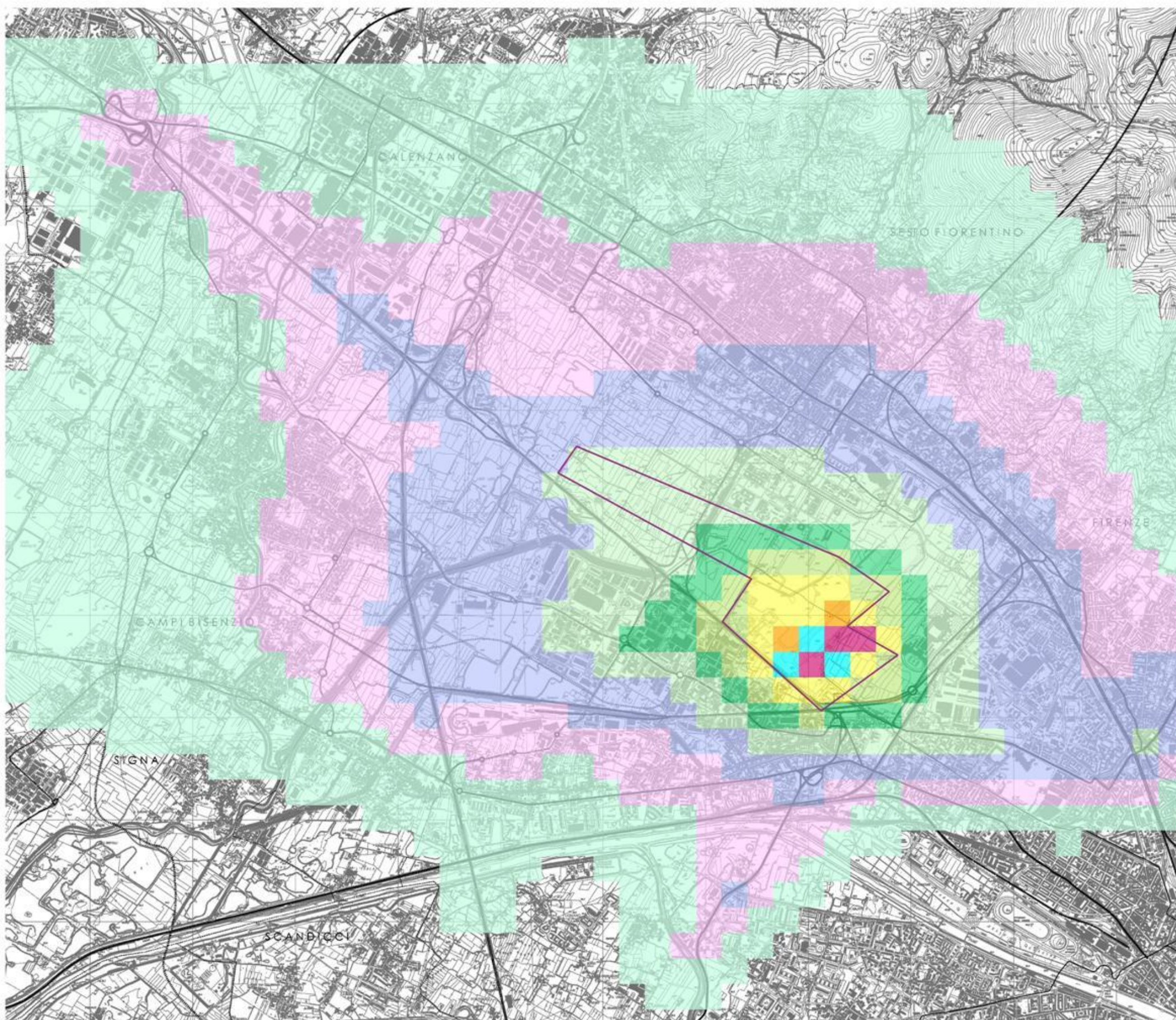
Valori di riferimento per la valutazione dell'esposizione

FORMALDEIDE		
Limite di esposizione	ACGIH TLV - C	0.37 mg/m <sup>3</sup>



Rosa dei venti per l'anno 2008

Tavola Q5 – Concentrazioni medie annuali di PM10 per le emissioni totali delle sorgenti aeroportuali (aeroporto e traffico indotto).



## PM10

SCENARIO

**Progetto 2029**

Emissioni - TOTALI

**Aeroporto e Traffico Indotto**

### Legenda

Scenario Progetto 2029

Media Annuale PM10 ( $\mu\text{g}/\text{m}^3$ )

<0.015

0.015-0.03

0.03-0.05

0.05-0.1

0.1-0.2

0.2-0.3

0.3-0.5

0.5-1.0

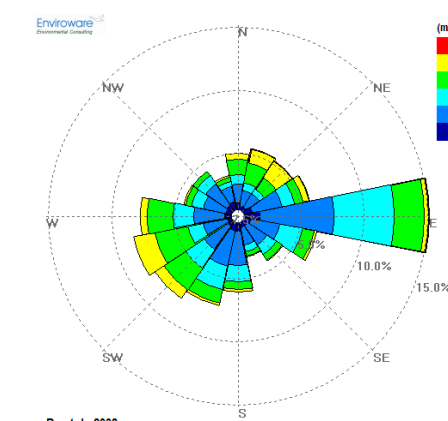
1.0-1.5

1.5-2.0

2.0-3.5

Valori di riferimento per la valutazione della Qualità dell'Aria D.Lgs. 155/10

PM <sub>10</sub>		
Valore limite giornaliero	Numero di superamenti Media giornaliera (max 35 volte in un anno)	50 $\mu\text{g}/\text{m}^3$
Valore limite annuale	Media annua	40 $\mu\text{g}/\text{m}^3$



Peretola 2008

Rosa dei venti per l'anno 2008