

PROPONENTE



# MASTER PLAN 2014-2029

## AEROPORTO AMERIGO VESPUCCI FIRENZE

### STUDIO DI IMPATTO AMBIENTALE



**sede di CARRARA**  
Via Frassina, 21  
54033 CARRARA (MS)  
Tel. 0585.855624  
Fax 0585.855617

**sede di FIRENZE**  
Via di Soffiano, 15  
50143 FIRENZE (FI)  
Tel. 055.7399056  
Fax 055.713444

**RESPONSABILE PROGETTO E COORDINATORE TECNICO:**  
**Ing. Lorenzo TENERANI**

NOME ELABORATO

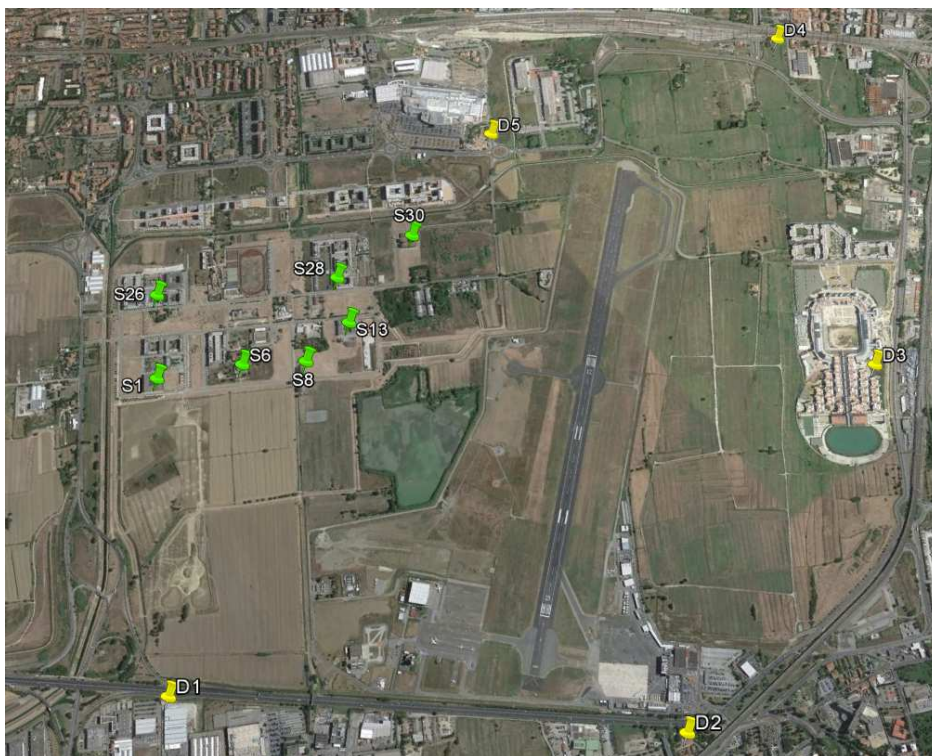
**Rumore - Report tabellare dei livelli acustici da esercizio aeroportuale e traffico indotto presso un data-set di ricettori potenzialmente esposti**

CODICE ELABORATO

# INT-AMB-04-SCD-005

Codice elaborato					INT-AMB-04-SCD-005		Scala		-
Rev.	Descrizione	Redatto	Data	Verificato	Data	Approvato	Data	Autorizzato	
A	Emissione per integrazioni VIA	T. Baruzzo	Agosto 2015	A. Battistini	Agosto 2015	L.Tenerani	Agosto 2015	T.A. - V. D'Arienzo	

Report Tabellare dei livelli acustici da esercizio aeroportuale e traffico indotto presso un data-set di ricettori potenzialmente esposti



2018 diurno

Ricettori	Leq diurno 2018 (contributo aeroportuale)	Leq diurno 2018 (solo contributo Stradale indotto)	Leq Diurno Rumore complessivo Aeroportuale+Stradale indotto
D1	55,0	62,6	63,3
D2	54,7	63,8	64,3
D3	50,5	50,3	53,4
D4	46,2	40,8	47,3
D5	53,7	41,5	54,0
S1	59,9	36,0	59,9
S6	60,7	36,7	60,7
S8	63,9	37,1	63,9
S13	62,7	36,7	62,7
S26	54,0	34,2	54,0
S28	58,8	33,3	58,8
S30	58,1	34,2	58,1

2018 notturno

Ricettori	Leq notturno 2018 (contributo aeroportuale)	Leq notturno 2018 (solo contributo Stradale indotto)	Leq Notturmo2018 Rumore complessivo Aeroportuale+Stradale indotto
D1	44,9	51,2	52,1
D2	44,7	53,2	53,8
D3	<45	35,9	<45

Ricettori	Leq notturno 2018 (contributo aeroportuale)	Leq notturno 2018 (solo contributo Stradale indotto)	Leq Notturmo2018 Rumore complessivo Aeroportuale+Stradale indotto
D4	<45	30,6	<45
D5	<45	24,2	<45
S1	49,6	24,7	49,6
S6	50,4	26,6	50,4
S8	53,7	27,1	53,7
S13	52,5	27,1	52,5
S26	43,7	22,5	43,7
S28	48,6	23,2	48,6
S30	47,9	24,6	47,9

2029 diurno

Ricettori	Leq diurno 2029 (contributo aeroportuale)	Leq diurno 2029 (solo contributo Stradale indotto)	Leq Diurno Rumore complessivo Aeroportuale+Stradale indotto
D1	55,7	56,4	59,1
D2	55,5	63,0	63,7
D3	51,0	51,2	54,1
D4	46,8	44,0	48,6
D5	54,3	51,3	56,1
S1	61,0	35,3	61,0
S6	61,7	37,6	61,7
S8	63,6	40,9	63,6
S13	62,3	41,1	62,3
S26	54,8	43,6	55,1
S28	58,5	42,9	58,6
S30	58,3	44,5	58,5

2029 notturno

Ricettori	Leq notturno 2029 (contributo aeroportuale)	Leq notturno 2029 (solo contributo Stradale indotto)	Leq Notturmo2029 Rumore complessivo Aeroportuale+Stradale indotto
D1	45,6	48,9	50,6
D2	45,4	53,2	53,9
D3	<45	37,6	<45
D4	<45	30,5	<45
D5	<45	27,5	<45
S1	50,9	24,9	50,9
S6	51,6	26,3	51,6
S8	53,5	28,2	53,5
S13	52,2	26,1	52,2
S26	44,7	22,1	44,7
S28	48,4	23,2	48,4
S30	48,2	24,3	48,2