

PROPONENTE



MASTER PLAN 2014-2029

AEROPORTO AMERIGO VESPUCCI FIRENZE

STUDIO DI IMPATTO AMBIENTALE



sede di CARRARA

Via Frassina, 21
54033 CARRARA (MS)
Tel. 0585.855624
Fax 0585.855617

sede di FIRENZE

Via di Soffiano, 15
50143 FIRENZE (FI)
Tel. 055.7399056
Fax 055.713444

RESPONSABILE PROGETTO E COORDINATORE TECNICO:
Ing. Lorenzo TENERANI

NOME ELABORATO

Schede dei ricettori esterni all'intorno aeroportuale con potenziale superamento dei limiti di PCCA

CODICE ELABORATO

INT-AMB-04-SCD-003

Codice elaborato		INT-AMB-04-SCD-003				Scala		
Rev.	Descrizione	Redatto	Data	Verificato	Data	Approvato	Data	Autorizzato
A	Emissione per integrazioni VIA	M. Bellè	Agosto 2015	G. Rossi	Agosto 2015	L.Tenerani	Agosto 2015	T.A. - V. D'Arienzo

Polo Scientifico	
Denominazione	Polo Scientifico e tecnologico
Comune	Sesto Fiorentino
Destinazione d'uso	Attività prevalente di ricerca scientifica

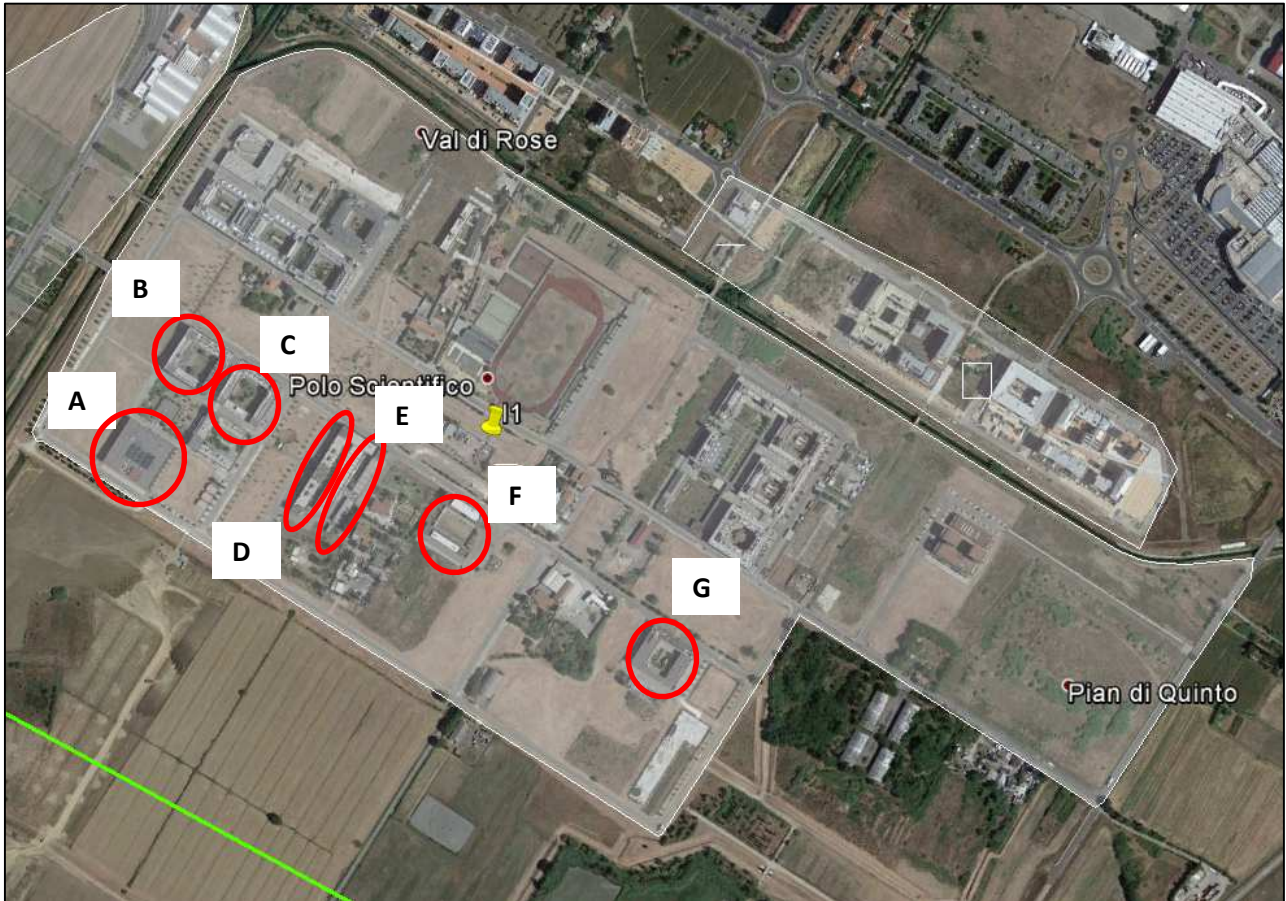


Figura 1: Stralcio da ortofoto

Ricettore A



Classificazione acustica da PCCA	Classe IV
Limiti acustici (Leq)	65dB(A) periodo diurno, 55dB(A) periodo notturno
Numero Piani	2
Numero infissi facciata maggiormente esposta al rumore aeroportuale	16

Ricettore B



Classificazione acustica da PCCA	Classe IV
Limiti acustici (Leq)	65dB(A) periodo diurno, 55dB(A) periodo notturno
Numero Piani	3
Numero infissi facciata maggiormente esposta al rumore aeroportuale	70

Ricettore C



Classificazione acustica da PCCA	Classe IV
Limiti acustici (Leq)	65dB(A) periodo diurno, 55dB(A) periodo notturno
Numero Piani	3
Numero infissi facciata maggiormente esposta al rumore aeroportuale	30

Ricettore D



Classificazione acustica da PCCA	Classe IV
Limiti acustici (Leq)	65dB(A) periodo diurno, 55dB(A) periodo notturno
Numero Piani	2
Numero infissi facciata maggiormente esposta al rumore aeroportuale	4

Ricettore E



Classificazione acustica da PCCA	Classe IV
Limiti acustici (Leq)	65dB(A) periodo diurno, 55dB(A) periodo notturno
Numero Piani	2
Numero infissi facciata maggiormente esposta al rumore aeroportuale	1

Ricettore F



Classificazione acustica da PCCA	Classe IV
Limiti acustici (Leq)	65dB(A) periodo diurno, 55dB(A) periodo notturno
Numero Piani	2
Numero infissi facciata maggiormente esposta al rumore aeroportuale	16

Ricettore G



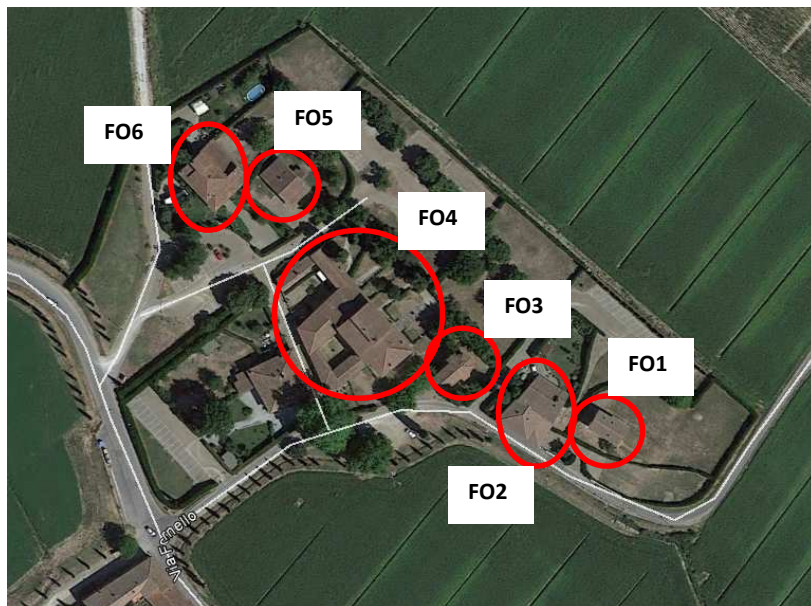
Classificazione acustica da PCCA	Classe IV
Limiti acustici (Leq)	65dB(A) periodo diurno, 55dB(A) periodo notturno
Numero Piani	2
Numero infissi facciata maggiormente esposta al rumore aeroportuale	40

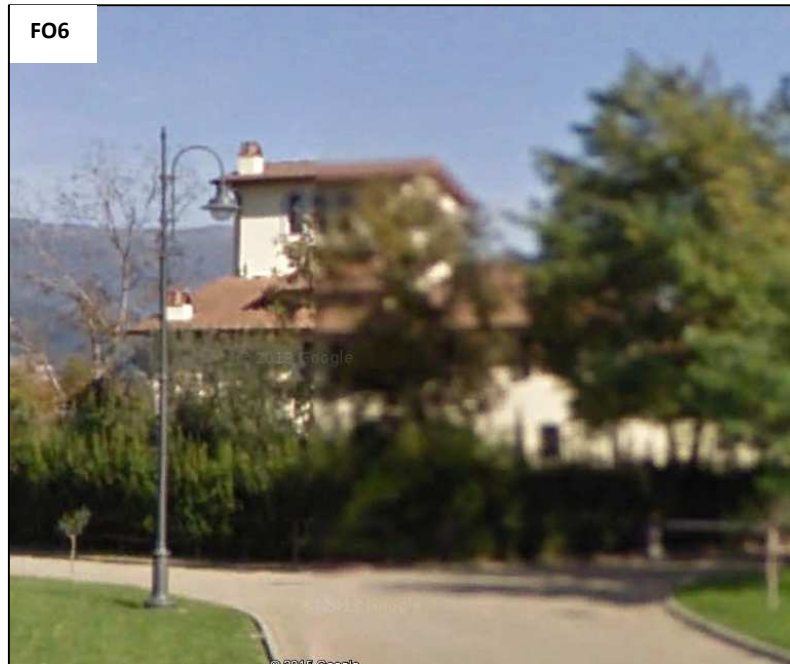
QU1	
Denominazione	QU1
Comune	Campi Bisenzio
Destinazione d'uso	Rudere



Destinazione d'uso	Rudere
Classificazione acustica da PCCA	Classe III
Limiti acustici (Leq)	60 dB(A) periodo diurno, 50 dB(A) periodo notturno
Numero Piani	1
Numero infissi facciata maggiormente esposta al rumore aeroportuale	Non Presenti

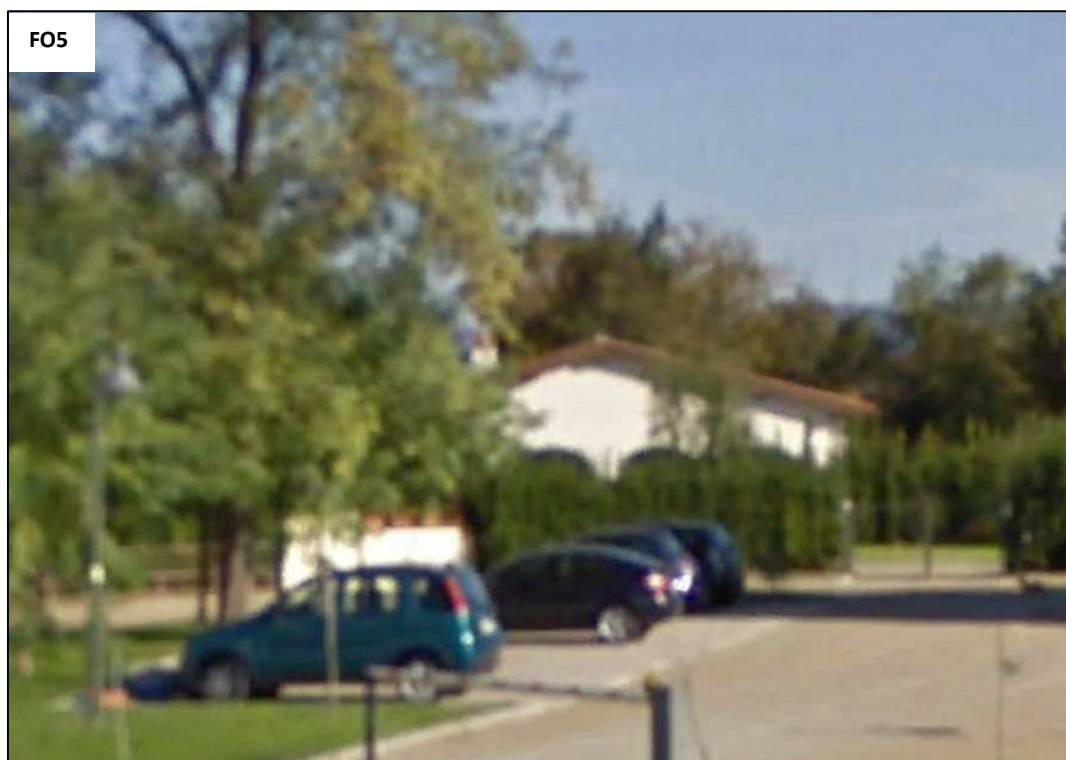
Località Fornello	
Denominazione	FO
Comune	Campi Bisenzio





Destinazione d'uso	Residenziale
Classificazione acustica da PCCA	Classe III
Limiti acustici (Leq)	60 dB(A) periodo diurno, 50 dB(A) periodo notturno
Numero Piani	3
Numero infissi facciata maggiormente esposta al rumore aeroportuale	12

MASTERPLAN 2014 – 2029
Identificazione dei ricettori esterni all'intorno aeroportuale con potenziale
superamento dei limiti del PCCA – *Località Fornello*



Destinazione d'uso	Residenziale
Classificazione acustica da PCCA	Classe III
Limiti acustici (Leq)	60 dB(A) periodo diurno, 50 dB(A) periodo notturno
Numero Piani	1
Numero infissi facciata maggiormente esposta al rumore aeroportuale	3



Destinazione d'uso	Residenziale
Classificazione acustica da PCCA	Classe III
Limiti acustici (Leq)	60 dB(A) periodo diurno, 50 dB(A) periodo notturno
Numero Piani	3
Numero infissi facciata maggiormente esposta al rumore aeroportuale	20



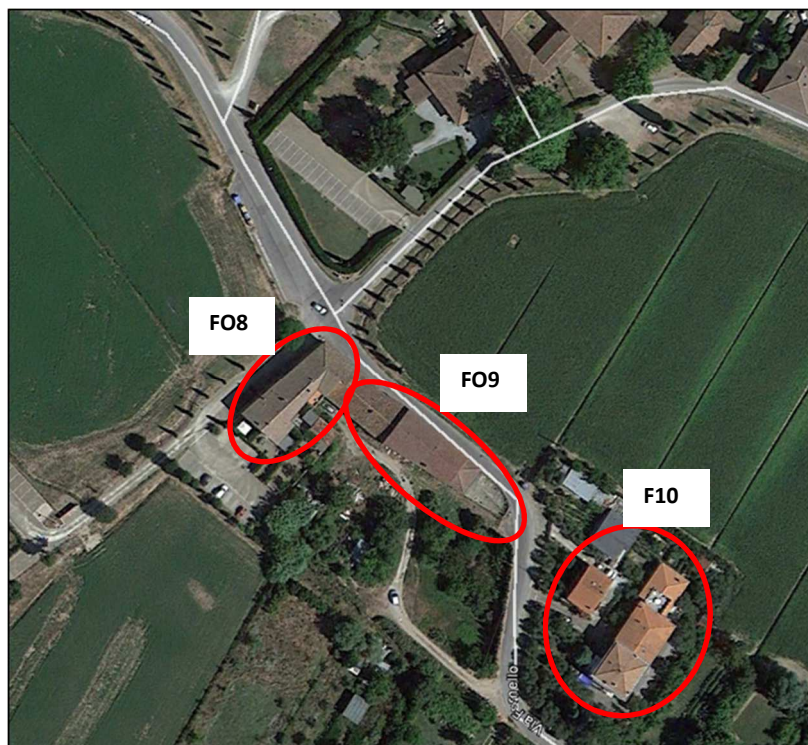
Destinazione d'uso	Culto
Classificazione acustica da PCCA	Classe III
Limiti acustici (Leq)	60 dB(A) periodo diurno, 50 dB(A) periodo notturno
Numero Piani	2
Numero infissi facciata maggiormente esposta al rumore aeroportuale	1



Destinazione d'uso	Residenziale
Classificazione acustica da PCCA	Classe III
Limiti acustici (Leq)	60 dB(A) periodo diurno, 50 dB(A) periodo notturno
Numero Piani	2
Numero infissi facciata maggiormente esposta al rumore aeroportuale	6



Destinazione d'uso	Residenziale
Classificazione acustica da PCCA	Classe III
Limiti acustici (Leq)	60 dB(A) periodo diurno, 50 dB(A) periodo notturno
Numero Piani	2
Numero infissi facciata maggiormente esposta al rumore aeroportuale	3



FO8



Destinazione d'uso	Residenziale
Classificazione acustica da PCCA	Classe III
Limiti acustici (Leq)	60 dB(A) periodo diurno, 50 dB(A) periodo notturno
Numero Piani	2
Numero infissi facciata maggiormente esposta al rumore aeroportuale	22

FO9



Destinazione d'uso	Residenziale
Classificazione acustica da PCCA	Classe III
Limiti acustici (Leq)	60 dB(A) periodo diurno, 50 dB(A) periodo notturno
Numero Piani	2
Numero infissi facciata maggiormente esposta al rumore aeroportuale	18

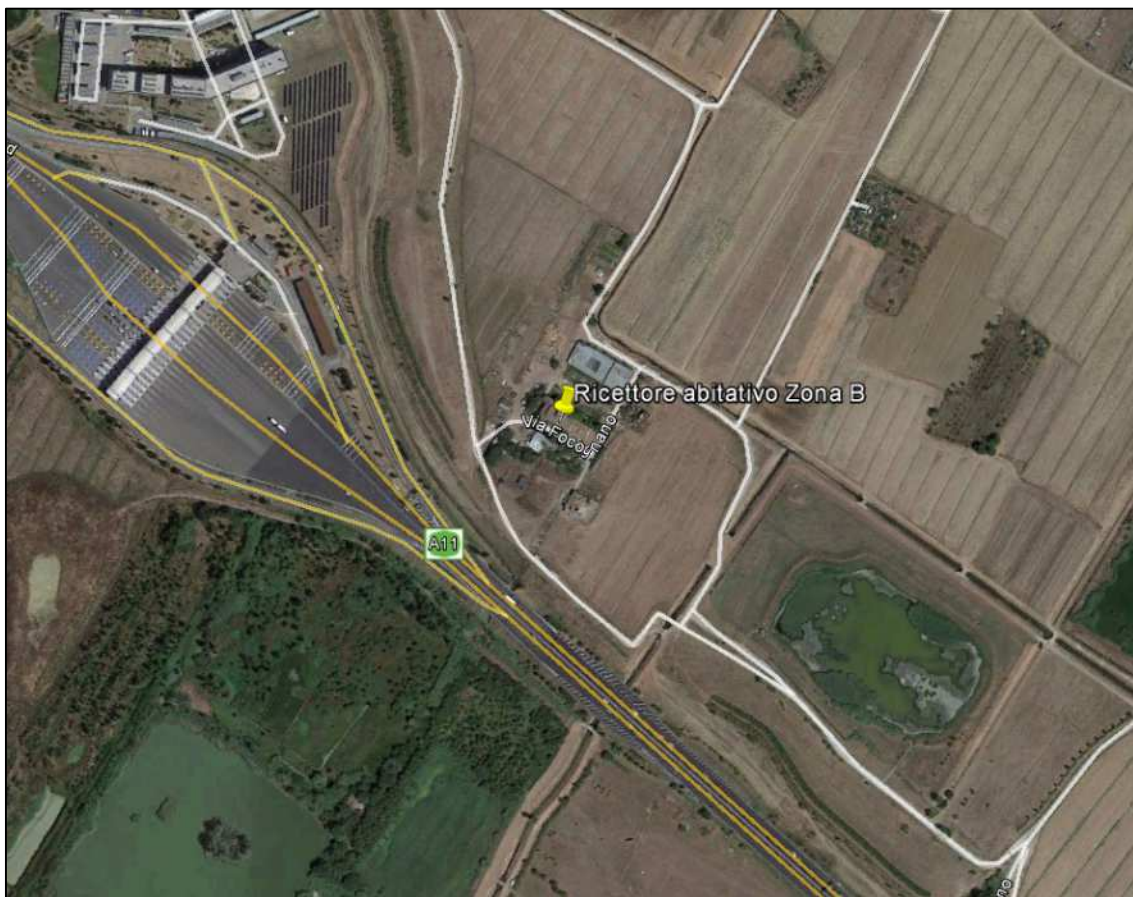


Destinazione d'uso	Residenziale
Classificazione acustica da PCCA	Classe III
Limiti acustici (Leq)	60 dB(A) periodo diurno, 50 dB(A) periodo notturno
Numero Piani	2
Numero infissi facciata maggiormente esposta al rumore aeroportuale	23

MASTERPLAN 2014 – 2029
Identificazione dei ricettori esterni all'intorno aeroportuale con potenziale
superamento dei limiti del PCCA – *Abitazione Zona B*



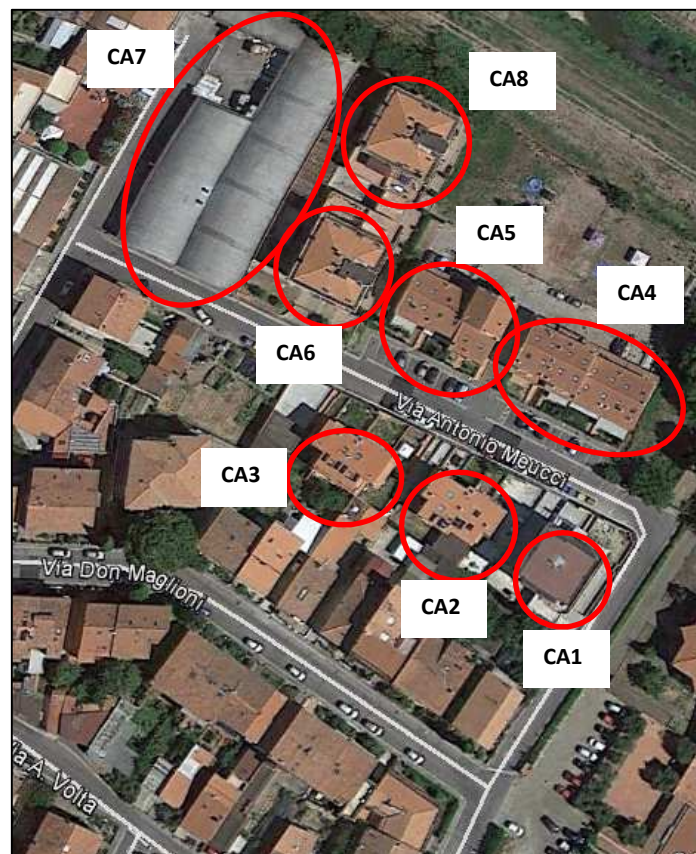
Abitazione Zona B	
Denominazione	Abitazione Zona B
Comune	Sesto Fiorentino
Destinazione d'uso	Residenziale

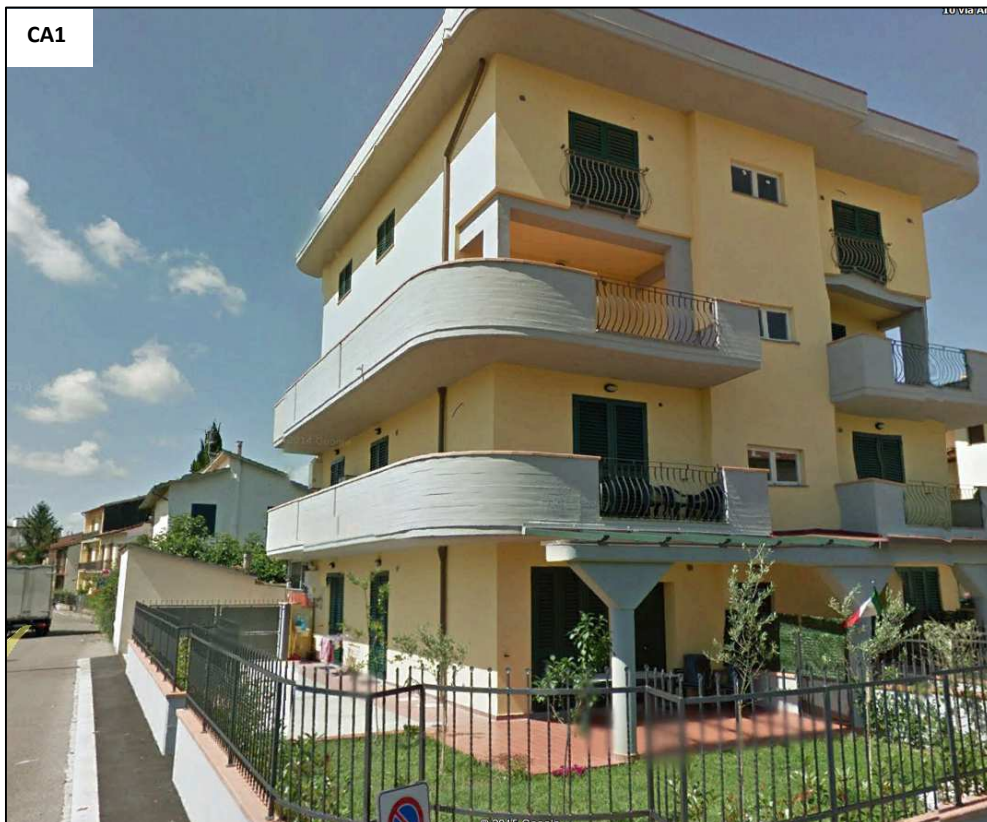




Classificazione acustica da PCCA	Classe IV
Limiti acustici (Leq)	65dB(A) periodo diurno, 55dB(A) periodo notturno
Numero Piani	2
Numero infissi facciata maggiormente esposta al rumore aeroportuale	12

Località Fornello	
Denominazione	CA
Comune	Campi Bisenzio

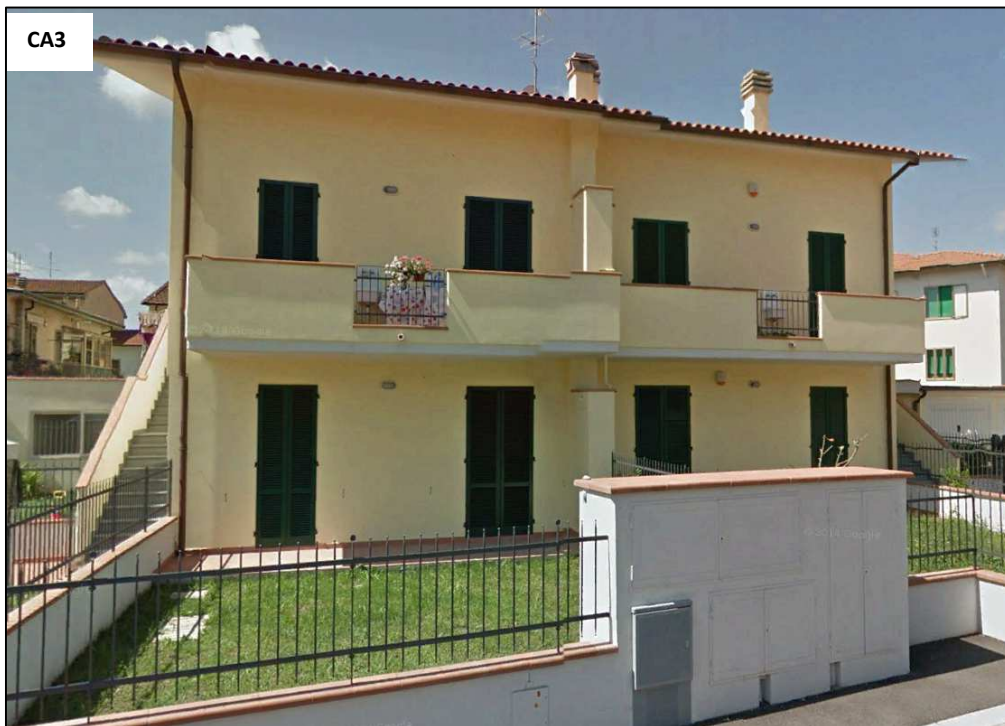




Destinazione d'uso	Residenziale
Classificazione acustica da PCCA	Classe III
Limiti acustici (Leq)	60 dB(A) periodo diurno, 50 dB(A) periodo notturno
Numero Piani	3
Numero infissi facciata maggiormente esposta al rumore aeroportuale	12



Destinazione d'uso	Residenziale
Classificazione acustica da PCCA	Classe III
Limiti acustici (Leq)	60 dB(A) periodo diurno, 50 dB(A) periodo notturno
Numero Piani	2
Numero infissi facciata maggiormente esposta al rumore aeroportuale	9



CA3

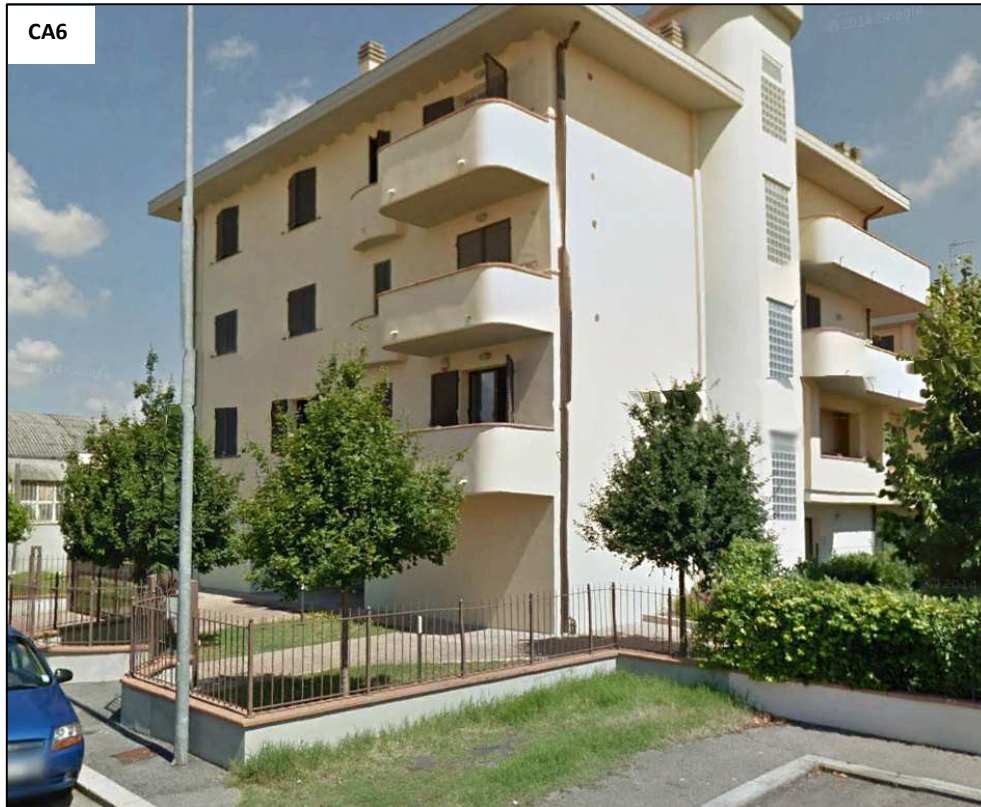
Destinazione d'uso	Residenziale
Classificazione acustica da PCCA	Classe III
Limiti acustici (Leq)	60 dB(A) periodo diurno, 50 dB(A) periodo notturno
Numero Piani	2
Numero infissi facciata maggiormente esposta al rumore aeroportuale	8



Destinazione d'uso	Residenziale
Classificazione acustica da PCCA	Classe III
Limiti acustici (Leq)	60 dB(A) periodo diurno, 50 dB(A) periodo notturno
Numero Piani	3
Numero infissi facciata maggiormente esposta al rumore aeroportuale	16



Destinazione d'uso	Residenziale
Classificazione acustica da PCCA	Classe III
Limiti acustici (Leq)	60 dB(A) periodo diurno, 50 dB(A) periodo notturno
Numero Piani	4
Numero infissi facciata maggiormente esposta al rumore aeroportuale	10



Destinazione d'uso	Residenziale
Classificazione acustica da PCCA	Classe III
Limiti acustici (Leq)	60 dB(A) periodo diurno, 50 dB(A) periodo notturno
Numero Piani	4
Numero infissi facciata maggiormente esposta al rumore aeroportuale	14



Destinazione d'uso	Industriale
Classificazione acustica da PCCA	Classe III
Limiti acustici (Leq)	60 dB(A) periodo diurno, 50 dB(A) periodo notturno
Numero Piani	1
Numero infissi facciata maggiormente esposta al rumore aeroportuale	5



Destinazione d'uso	Industriale
Classificazione acustica da PCCA	Classe III
Limiti acustici (Leq)	60 dB(A) periodo diurno, 50 dB(A) periodo notturno
Numero Piani	4
Numero infissi facciata maggiormente esposta al rumore aeroportuale	14



Destinazione d'uso	Casa di cura
Classificazione acustica da PCCA	Classe II
Limiti acustici (Leq)	55 dB(A) periodo diurno, 45 dB(A) periodo notturno
Numero Piani	2
Numero infissi facciata maggiormente esposta al rumore aeroportuale	20

Località Capalle	
Denominazione	CA
Comune	Campi Bisenzio





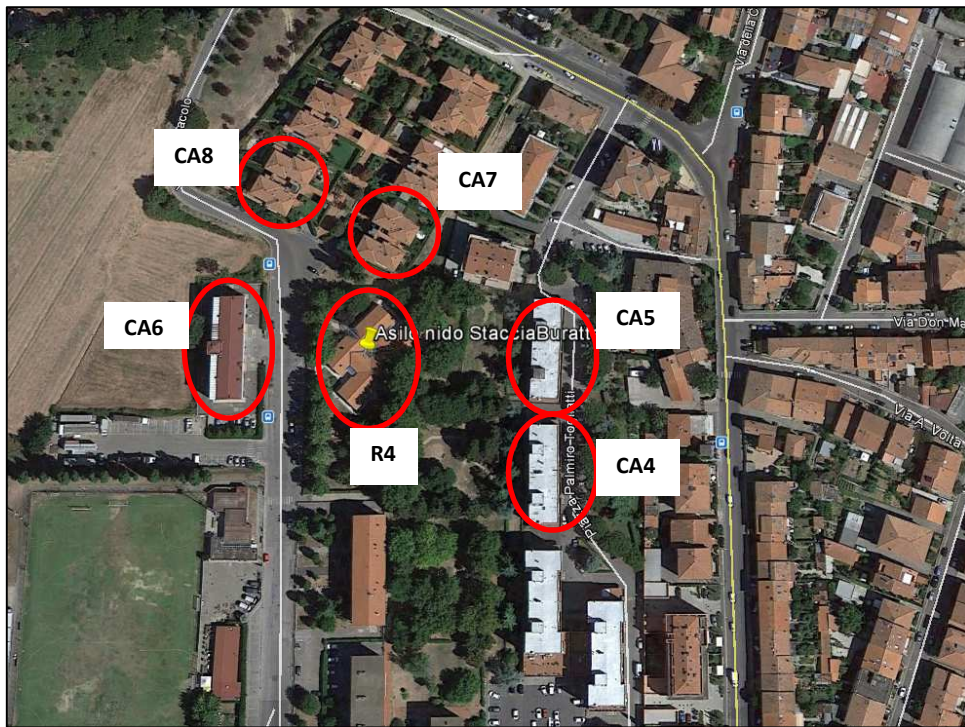
Destinazione d'uso	Residenziale
Classificazione acustica da PCCA	Classe III
Limiti acustici (Leq)	60 dB(A) periodo diurno, 50 dB(A) periodo notturno
Numero Piani	4
Numero infissi facciata maggiormente esposta al rumore aeroportuale	40



Destinazione d'uso	Residenziale
Classificazione acustica da PCCA	Classe III
Limiti acustici (Leq)	60 dB(A) periodo diurno, 50 dB(A) periodo notturno
Numero Piani	4
Numero infissi facciata maggiormente esposta al rumore aeroportuale	40



Destinazione d'uso	Residenziale
Classificazione acustica da PCCA	Classe III
Limiti acustici (Leq)	60 dB(A) periodo diurno, 50 dB(A) periodo notturno
Numero Piani	4
Numero infissi facciata maggiormente esposta al rumore aeroportuale	40





Destinazione d'uso	Asilo nido "Staccia Buratta"
Classificazione acustica da PCCA	Classe II
Limiti acustici (Leq)	55 dB(A) periodo diurno, 45 dB(A) periodo notturno
Numero Piani	1
Numero infissi facciata maggiormente esposta al rumore aeroportuale	10

CA8



Destinazione d'uso	Residenziale
Classificazione acustica da PCCA	Classe III
Limiti acustici (Leq)	60 dB(A) periodo diurno, 50 dB(A) periodo notturno
Numero Piani	3
Numero infissi facciata maggiormente esposta al rumore aeroportuale	4



Destinazione d'uso	Residenziale
Classificazione acustica da PCCA	Classe III
Limiti acustici (Leq)	60 dB(A) periodo diurno, 50 dB(A) periodo notturno
Numero Piani	3
Numero infissi facciata maggiormente esposta al rumore aeroportuale	4



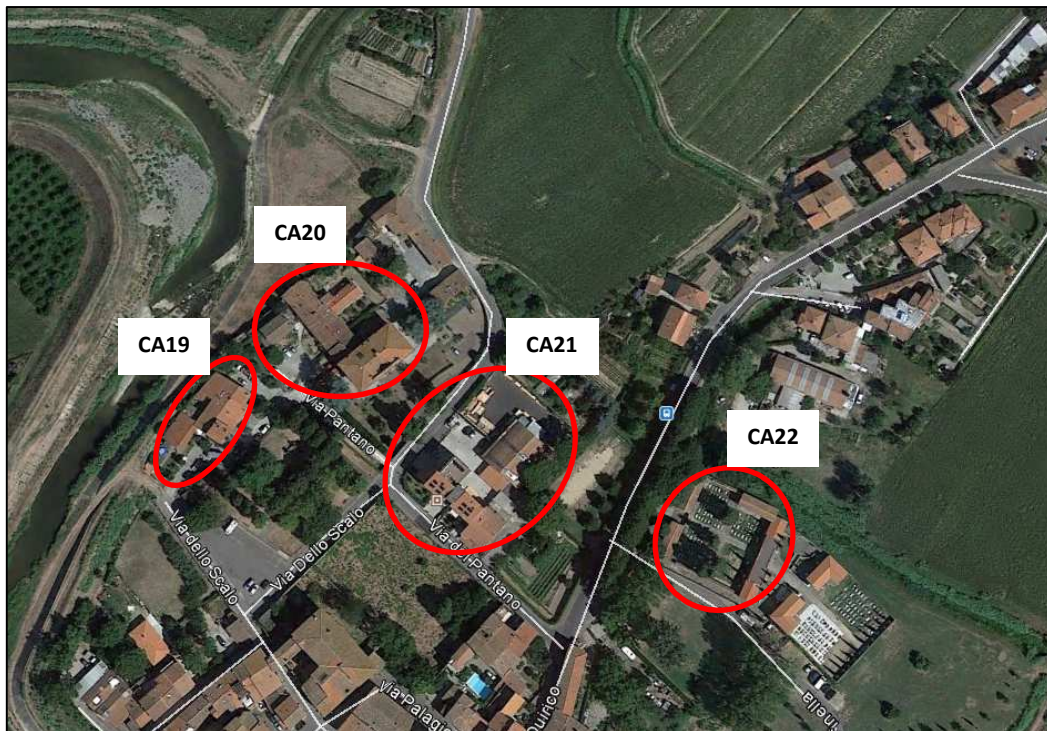
Destinazione d'uso	Residenziale
Classificazione acustica da PCCA	Classe III
Limiti acustici (Leq)	60 dB(A) periodo diurno, 50 dB(A) periodo notturno
Numero Piani	4
Numero infissi facciata maggiormente esposta al rumore aeroportuale	46



Destinazione d'uso	Residenziale
Classificazione acustica da PCCA	Classe III
Limiti acustici (Leq)	60 dB(A) periodo diurno, 50 dB(A) periodo notturno
Numero Piani	3
Numero infissi facciata maggiormente esposta al rumore aeroportuale	18



Destinazione d'uso	Residenziale
Classificazione acustica da PCCA	Classe III
Limiti acustici (Leq)	60 dB(A) periodo diurno, 50 dB(A) periodo notturno
Numero Piani	4
Numero infissi facciata maggiormente esposta al rumore aeroportuale	46





Destinazione d'uso	Residenziale
Classificazione acustica da PCCA	Classe III
Limiti acustici (Leq)	60 dB(A) periodo diurno, 50 dB(A) periodo notturno
Numero Piani	2
Numero infissi facciata maggiormente esposta al rumore aeroportuale	15



Destinazione d'uso	Residenziale
Classificazione acustica da PCCA	Classe III
Limiti acustici (Leq)	60 dB(A) periodo diurno, 50 dB(A) periodo notturno
Numero Piani	2
Numero infissi facciata maggiormente esposta al rumore aeroportuale	n.i. proprietà privata

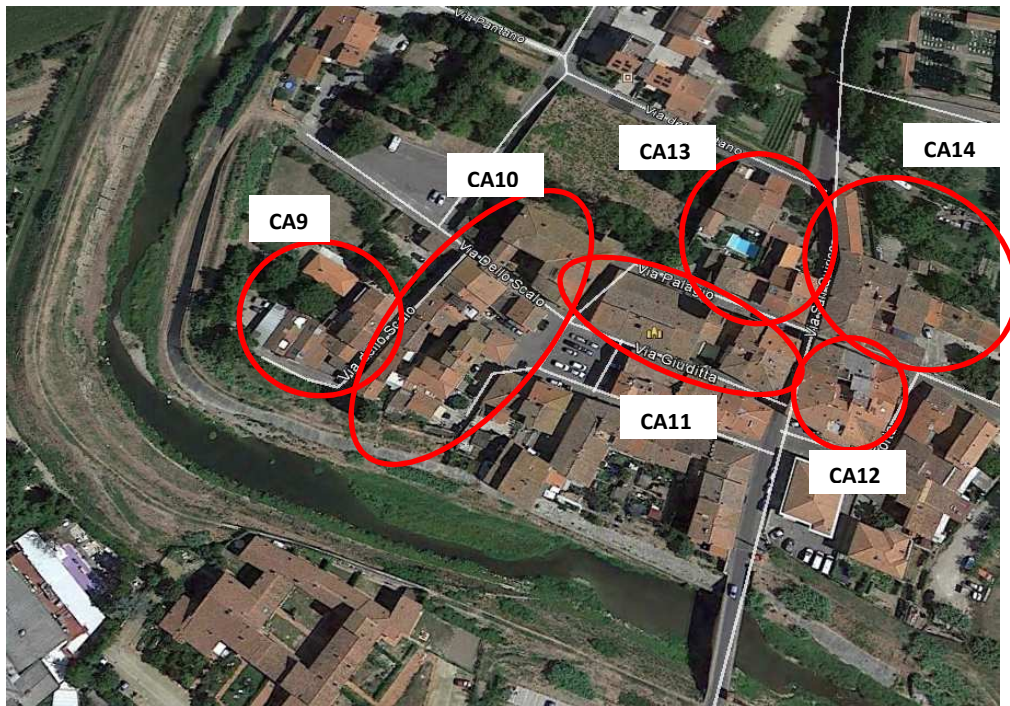


Destinazione d'uso	Residenziale
Classificazione acustica da PCCA	Classe III
Limiti acustici (Leq)	60 dB(A) periodo diurno, 50 dB(A) periodo notturno
Numero Piani	3
Numero infissi facciata maggiormente esposta al rumore aeroportuale	25

CA22



Destinazione d'uso	Cimitero
Classificazione acustica da PCCA	Classe III
Limiti acustici (Leq)	60 dB(A) periodo diurno, 50 dB(A) periodo notturno
Numero Piani	1
Numero infissi facciata maggiormente esposta al rumore aeroportuale	nessuno





Destinazione d'uso	Residenziale
Classificazione acustica da PCCA	Classe III
Limiti acustici (Leq)	60 dB(A) periodo diurno, 50 dB(A) periodo notturno
Numero Piani	2
Numero infissi facciata maggiormente esposta al rumore aeroportuale	10



Destinazione d'uso	Residenziale
Classificazione acustica da PCCA	Classe III
Limiti acustici (Leq)	60 dB(A) periodo diurno, 50 dB(A) periodo notturno
Numero Piani	3
Numero infissi facciata maggiormente esposta al rumore aeroportuale	20



Destinazione d'uso	Residenziale
Classificazione acustica da PCCA	Classe III
Limiti acustici (Leq)	60 dB(A) periodo diurno, 50 dB(A) periodo notturno
Numero Piani	2
Numero infissi facciata maggiormente esposta al rumore aeroportuale	10



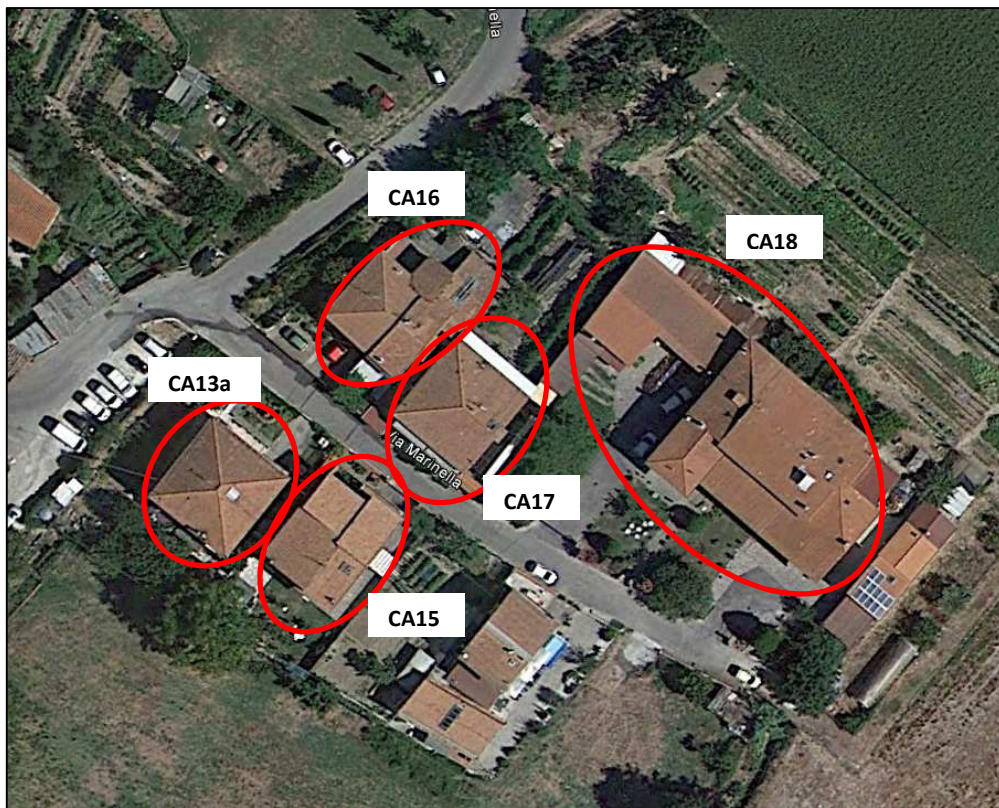
Destinazione d'uso	Residenziale
Classificazione acustica da PCCA	Classe III
Limiti acustici (Leq)	60 dB(A) periodo diurno, 50 dB(A) periodo notturno
Numero Piani	2
Numero infissi facciata maggiormente esposta al rumore aeroportuale	8



Destinazione d'uso	Residenziale
Classificazione acustica da PCCA	Classe III
Limiti acustici (Leq)	60 dB(A) periodo diurno, 50 dB(A) periodo notturno
Numero Piani	2
Numero infissi facciata maggiormente esposta al rumore aeroportuale	20



Destinazione d'uso	Residenziale
Classificazione acustica da PCCA	Classe III
Limiti acustici (Leq)	60 dB(A) periodo diurno, 50 dB(A) periodo notturno
Numero Piani	2
Numero infissi facciata maggiormente esposta al rumore aeroportuale	6





Destinazione d'uso	Residenziale
Classificazione acustica da PCCA	Classe III
Limiti acustici (Leq)	60 dB(A) periodo diurno, 50 dB(A) periodo notturno
Numero Piani	2
Numero infissi facciata maggiormente esposta al rumore aeroportuale	3



Destinazione d'uso	Residenziale
Classificazione acustica da PCCA	Classe III
Limiti acustici (Leq)	60 dB(A) periodo diurno, 50 dB(A) periodo notturno
Numero Piani	2
Numero infissi facciata maggiormente esposta al rumore aeroportuale	5



Destinazione d'uso	Residenziale
Classificazione acustica da PCCA	Classe III
Limiti acustici (Leq)	60 dB(A) periodo diurno, 50 dB(A) periodo notturno
Numero Piani	2
Numero infissi facciata maggiormente esposta al rumore aeroportuale	6



Destinazione d'uso	Residenziale
Classificazione acustica da PCCA	Classe III
Limiti acustici (Leq)	60 dB(A) periodo diurno, 50 dB(A) periodo notturno
Numero Piani	2
Numero infissi facciata maggiormente esposta al rumore aeroportuale	10



Destinazione d'uso	Residenziale
Classificazione acustica da PCCA	Classe III
Limiti acustici (Leq)	60 dB(A) periodo diurno, 50 dB(A) periodo notturno
Numero Piani	3
Numero infissi facciata maggiormente esposta al rumore aeroportuale	15