



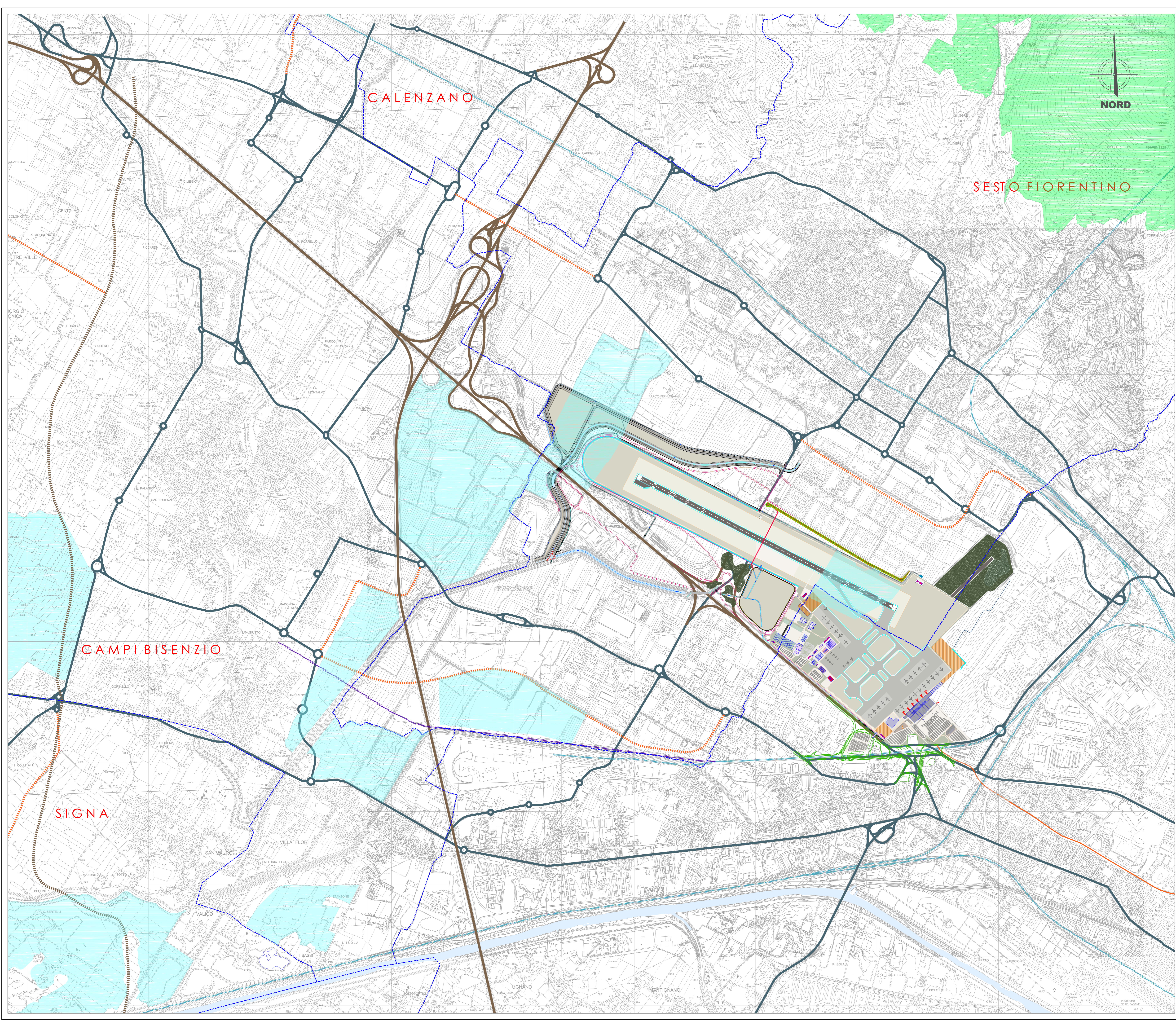
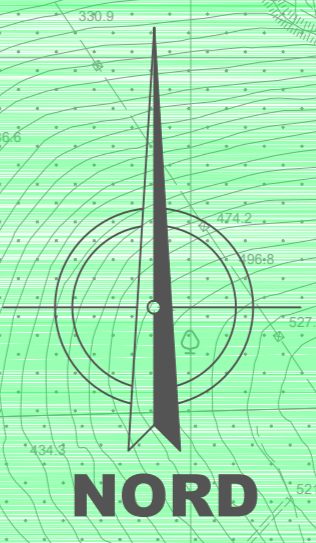


# LEGENDA

-  RETE AUTOSTRADALE
-  RETE AUTOSTRADALE DI PROGETTO
-  VIABILITA' URBANA PRIMARIA
-  VIABILITA' URBANA PREVISIONALE
-  RETE FERROVIARIA
-  RETE FERROVIARIA PREVISIONALE
-  LINEA TRAMVIARIA CITTADINA
-  SIC/ZPS/SIR MONTE MORELLO (codice NAT2000 IT5140008)
-  SIC/ZPS/SIR Stagni della Piana Fiorentina e Pratese (codice NAT2000 IT5140011)



PROponente



Toscana Aeroporti

**MASTER PLAN 2014-2029**  
**AEROPORTO AMERIGO VESPUCCI**  
**FIRENZE**

STUDIO DI IMPATTO AMBIENTALE

**ambiente**  
 ingegneria ambientale e laboratori

responsabile progetto e coordinatore tecnico:  
 Ing. Lorenzo TENERANI

NOME ELABORATO: Carta dell'infrastrutturazione della Piana

CODICE ELABORATO: **INT-INC-00-TAV-007**

Rev.	Descrizione	Redatto	Data	Verificato	Data	Approvato	Data	Autorizzato
A	Emissione per migrazioni VIA	M. Equizi	Agosto 2015	L. Tenerani	Agosto 2015	L. Tenerani	Agosto 2015	T.A. - V. D'Antonio

A scala di legge di riferimento. In presenza di quote alternative, quelle di riferimento e di massima prevalgono sulle altre, salvo diversa indicazione.