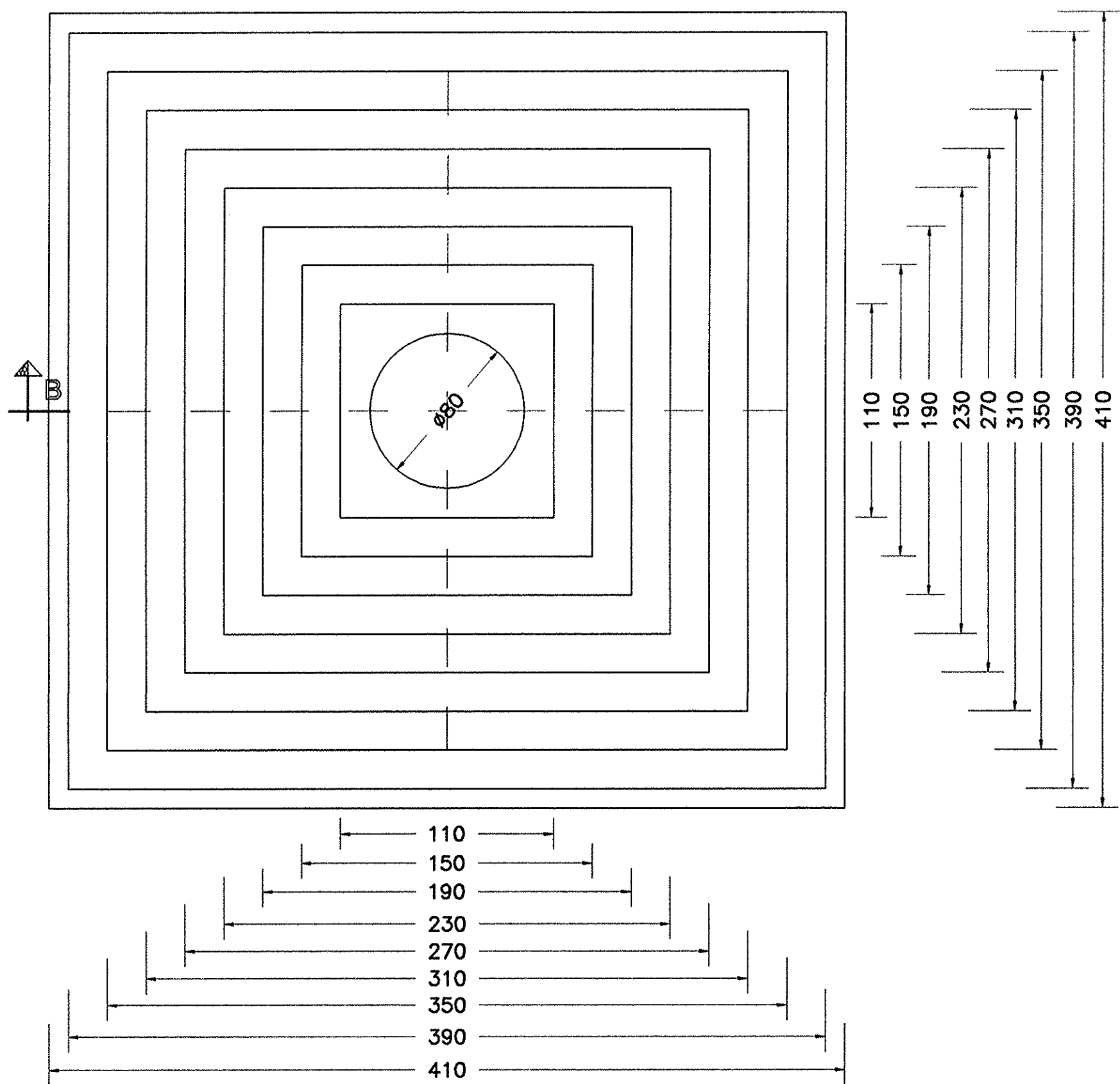


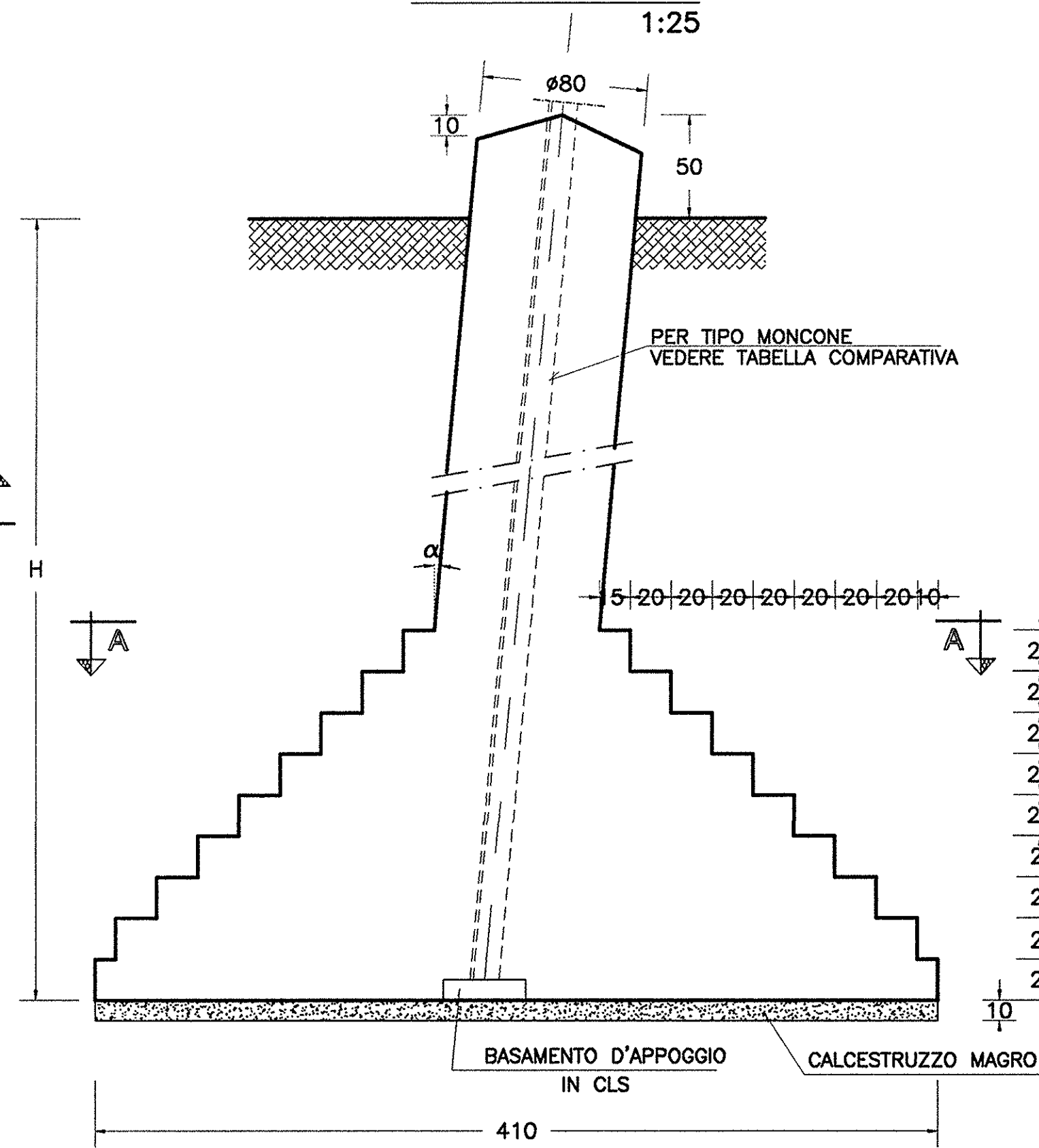
SEZ. A-A PLINTO DI FONDAZIONE

1:25



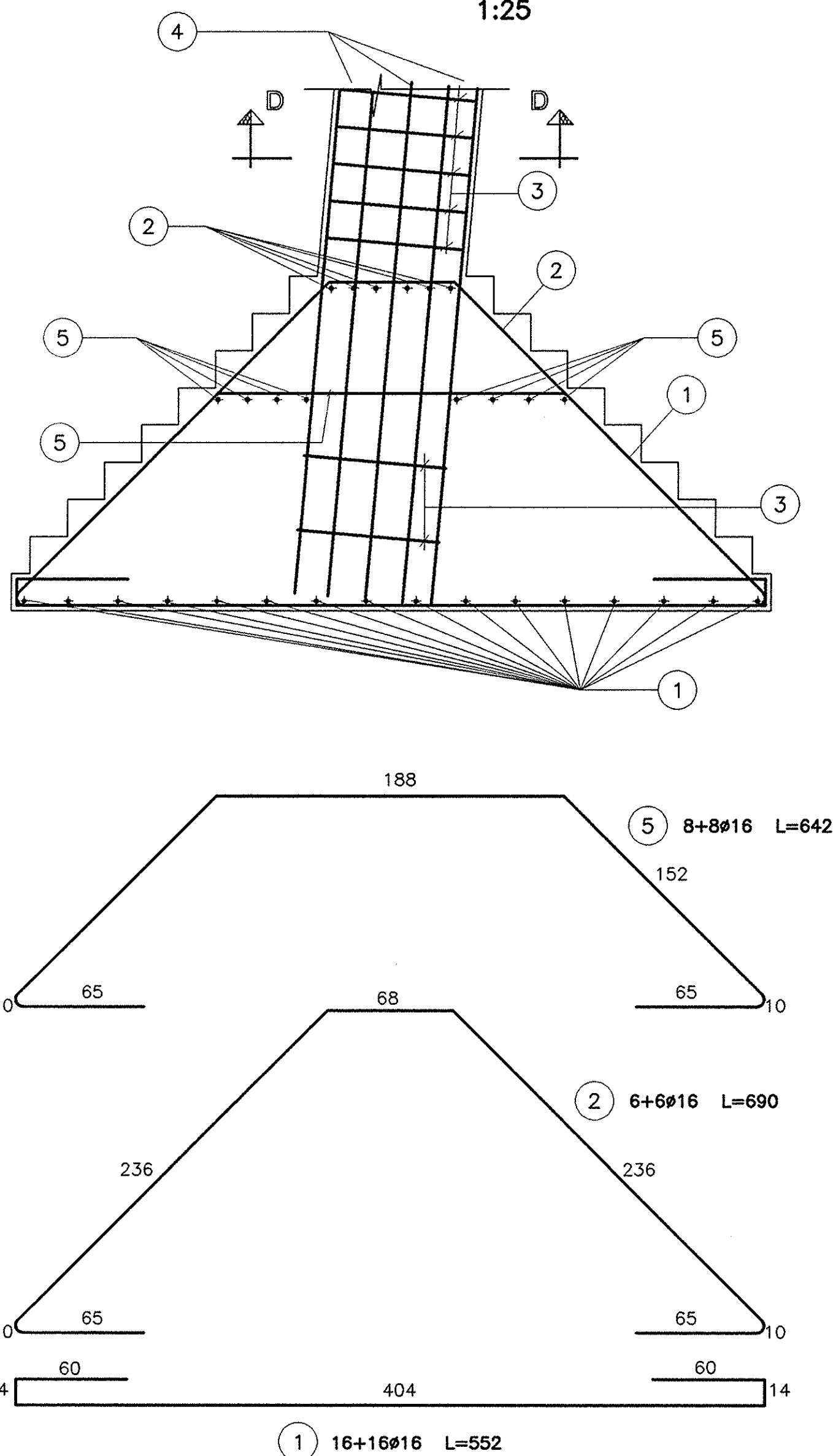
SEZIONE B-B

1:25



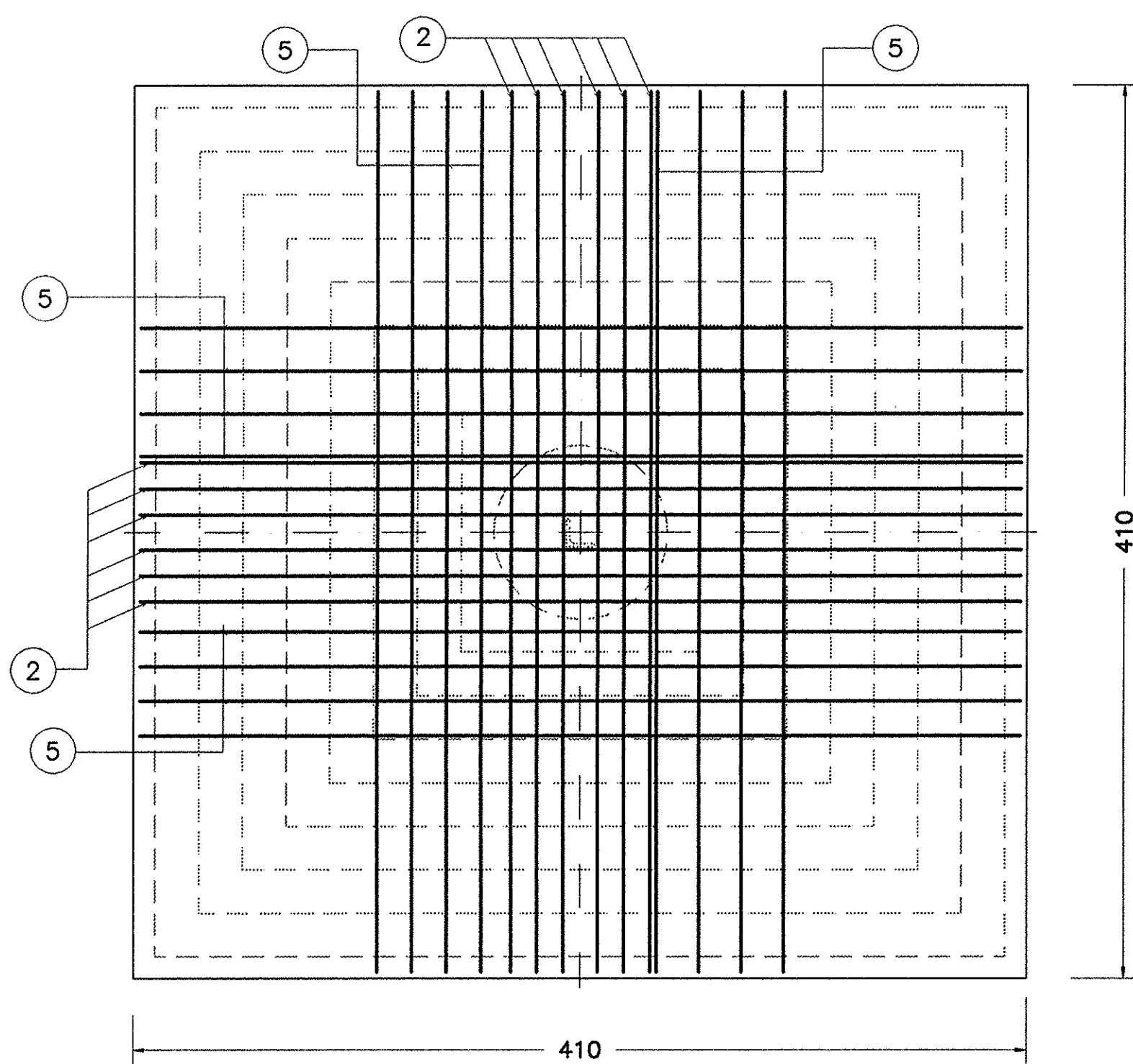
SEZIONE C-C

1:25



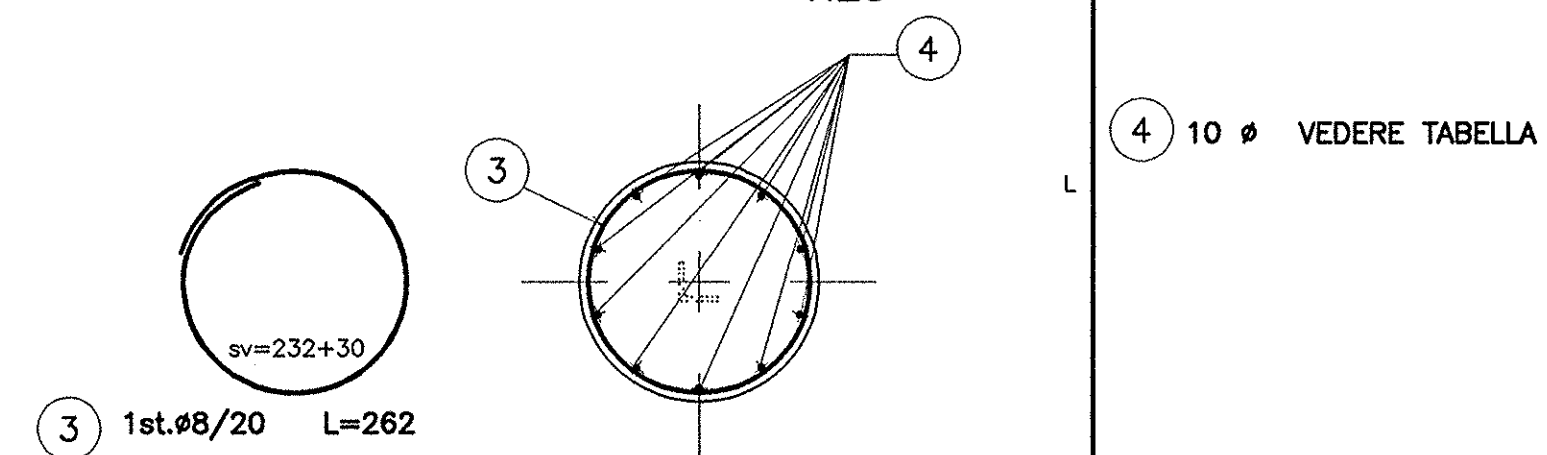
PIANTA ARMATURA PLINTO DI FONDAZIONE

1:25



SEZIONE D-D

1:25



FONDAZIONE		ARMATURA						VOLUME											
TIPO	H (cm)	MARCA	Ø (mm)	L. pezzi (cm)	P. pezzi (kg/pezzo)	n°	L. tot. (cm)	P. TOT. (kg)	Vol.cla=250 (m³)	Vol.cla=150 (m³)	Vol.agro (m³)								
F 116/340	340	①	16	552	1,578	32	17664	278,74	15,761	1,681	58,836								
												②	16	690	1,578	12	8280	130,68	
												③	8	262	0,395	10	2820	10,35	626,54
												④	14	370	1,208	10	3700	44,70	
												⑤	16	642	1,578	16	10272	162,09	

FONDAZIONE		ARMATURA						VOLUME											
TIPO	H (cm)	MARCA	Ø (mm)	L. pezzi (cm)	P. pezzi (kg/pezzo)	n°	L. tot. (cm)	P. TOT. (kg)	Vol.cla=250 (m³)	Vol.cla=150 (m³)	Vol.agro (m³)								
F 116/350	350	①	16	552	1,578	32	17664	278,74	15,811	1,681	60,517								
												②	16	690	1,578	12	8280	130,68	
												③	8	262	0,395	11	2882	11,38	628,77
												④	14	380	1,208	10	3800	45,90	
												⑤	16	642	1,578	16	10272	162,09	

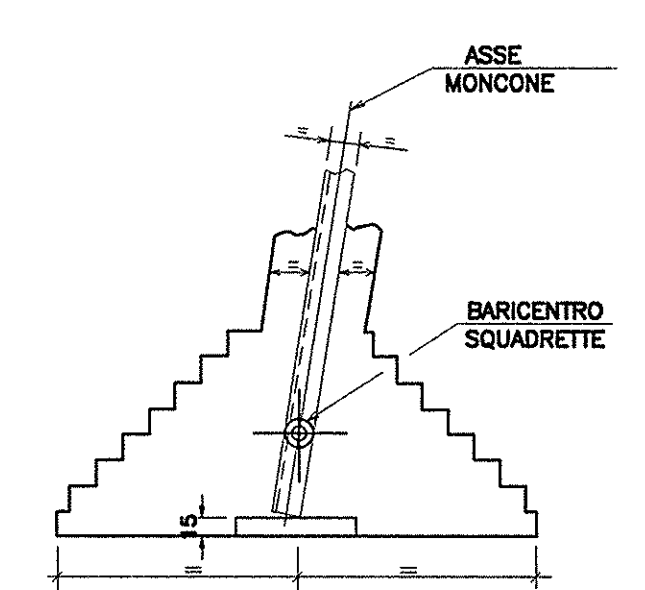
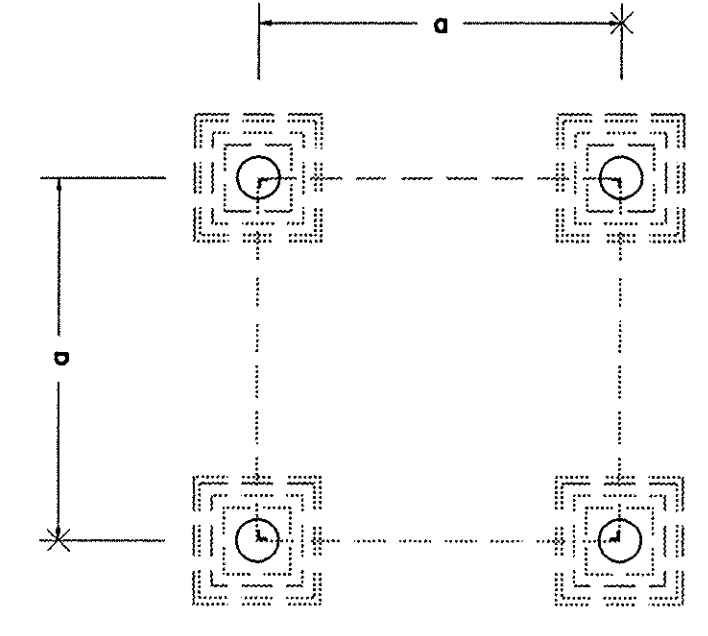
FONDAZIONE		ARMATURA						VOLUME											
TIPO	H (cm)	MARCA	Ø (mm)	L. pezzi (cm)	P. pezzi (kg/pezzo)	n°	L. tot. (cm)	P. TOT. (kg)	Vol.cla=250 (m³)	Vol.cla=150 (m³)	Vol.agro (m³)								
F 116/370	370	①	16	552	1,578	32	17664	278,74	15,912	1,681	63,879								
												②	16	690	1,578	12	8280	130,68	
												③	8	262	0,395	12	3144	12,42	632,23
												④	14	400	1,208	10	4000	48,32	
												⑤	16	642	1,578	16	10272	162,09	

FONDAZIONE		ARMATURA						VOLUME											
TIPO	H (cm)	MARCA	Ø (mm)	L. pezzi (cm)	P. pezzi (kg/pezzo)	n°	L. tot. (cm)	P. TOT. (kg)	Vol.cla=250 (m³)	Vol.cla=150 (m³)	Vol.agro (m³)								
F 116/380	380	①	16	552	1,578	32	17664	278,74	15,962	1,681	65,560								
												②	16	690	1,578	12	8280	130,68	
												③	8	262	0,395	13	3406	13,45	634,47
												④	14	410	1,208	10	4100	49,53	
												⑤	16	642	1,578	16	10272	162,09	

FONDAZIONE		ARMATURA						VOLUME											
TIPO	H (cm)	MARCA	Ø (mm)	L. pezzi (cm)	P. pezzi (kg/pezzo)	n°	L. tot. (cm)	P. TOT. (kg)	Vol.cla=250 (m³)	Vol.cla=150 (m³)	Vol.agro (m³)								
F 116/410	410	①	16	552	1,578	32	17664	278,74	16,113	1,681	70,602								
												②	16	690	1,578	12	8280	130,68	
												③	8	262	0,395	16	4192	16,56	641,20
												④	14	440	1,208	10	4400	53,15	
												⑤	16	642	1,578	16	10272	162,09	

FONDAZIONE		ARMATURA						VOLUME											
TIPO	H (cm)	MARCA	Ø (mm)	L. pezzi (cm)	P. pezzi (kg/pezzo)	n°	L. tot. (cm)	P. TOT. (kg)	Vol.cla=250 (m³)	Vol.cla=150 (m³)	Vol.agro (m³)								
F 116/420	420	①	16	552	1,578	32	17664	278,74	16,143	1,681	72,283								
												②	16	690	1,578	12	8280	130,68	
												③	8	262	0,395	17	4454	17,59	643,44
												④	14	450	1,208	10	4500	54,36	
												⑤	16	642	1,578	16	10272	162,09	

FONDAZIONE		ARMATURA						VOLUME											
TIPO	H (cm)	MARCA	Ø (mm)	L. pezzi (cm)	P. pezzi (kg/pezzo)	n°	L. tot. (cm)	P. TOT. (kg)	Vol.cla=250 (m³)	Vol.cla=150 (m³)	Vol.agro (m³)								
F 116/430	430	①	16	552	1,578	32	17664	278,74	16,213	1,681	73,965								
												②	16	690	1,578	12	8280	130,68	
												③	8	262	0,395	17	4454	17,59	644,65
												④	14	460	1,208	10	4600	55,57	
												⑤	16	642	1,578	16	10272	162,09	



**N.B.**  
PER POSIZIONAMENTO E DISTANZA (a) PLINTO VEDI DIS. DI TRACCIAMENTO  
PER POSIZIONAMENTO MONCONE ED INCLINAZIONE PIEDRITTO (α) VEDI DIS. SPECIFICO

**NOTE**

- LE MISURE SONO ESPRESSE IN CENTIMETRI SALVO DOVE ESPLICITAMENTE INDICATO.
- LE QUOTE ALTIMETRICHE SONO ESPRESSE IN METRI
- LA QUOTA 0.00 COINCIDE CON LA QUOTA DI PROGETTO
- NELLA PRESENTE TAVOLA SONO RAPPRESENTATE LE POSIZIONI DALLA N° 1 ALLA N° 5
- LE DIMENSIONI DEI FERRI SONO RIFERITE AL LORO INGOMBRO ESTERNO
- GLI ANGOLI DI SAGOMATURA DEI FERRI SONO DI 90° O 45° SALVO ESPlicita INDICAZIONE.

**PRESCRIZIONI OPERATIVE**

- PREVEDERE UNA ADEGUATA COMPATTAZIONE DEL TERRENO DI RINTERRO (PESO SPECIFICO > 1800 daN/m³)

**MATERIALI**

- CALCESTRUZZO PER GETTI DI SOTTOFONDAZIONE: Dosaggio 150 daN/m³
- CALCESTRUZZO PER GETTI DI FONDAZIONE: Rck > 250 daN/cm²
- ACCIAIO PER ARMATURE: FeB 44k
- COPRIFERRO: 3 cm
- SOVRAPP. ARMATURA SE NON DIVERSAMENTE SPECIF.: 40 Ø

**DISEGNI DI RIFERIMENTO**

01	Sett.04	Modificato spessore cls magro di sottofondazione			
00	Aprile '03	PRIMA EMISSIONE			
REV.	DATA	DESCRIZIONE REVISIONE	REDAITTO	VERIFICATO	APPROVATO
			DIS. N.:	FOGLIO/SHEET	
			425.00	DIS-ISMES-1179/03	
			LINEE AEREE 380 kV IN SEMPLICE TERNA E DOPPIA TERNA		
REALIZZAZIONE IMPIANTI E SVILUPPO TEAM FIRENZE			DISEGNO COSTRUTTIVO DELLE FONDAZIONI FONDAZIONI NORMALI DI CLASSE "CR" FONDAZIONE TIPO F116 (CASSERI ED ARMATURA)		
NOE FILE	SCALA DEL.	SCALA PIOT.	NOE	FORMATO	
	1:25	40=100		A1	
REVISIONI	ELABORATO	DE.21361D1.C.70056		TAVOLA	
				1 di 1	