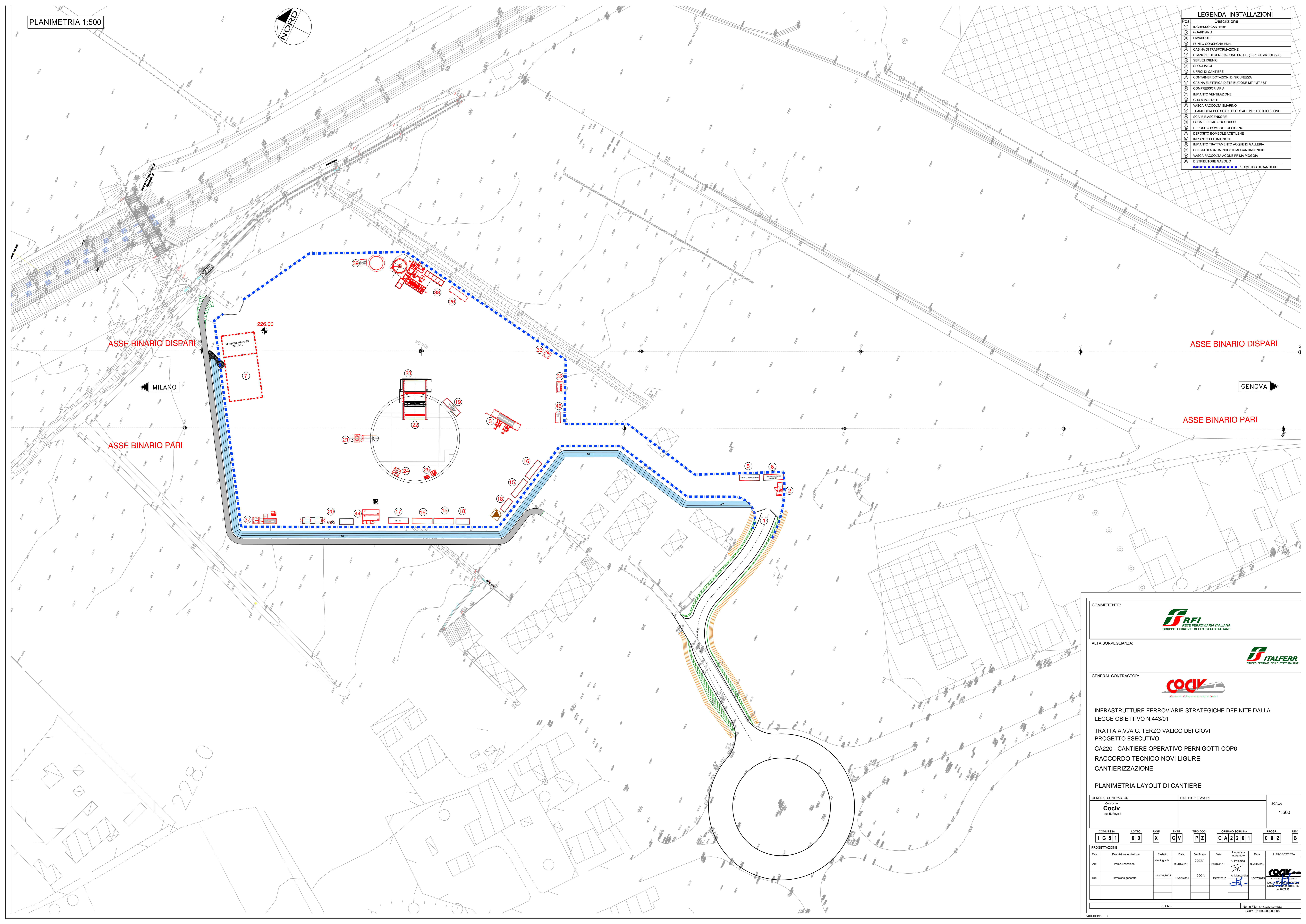


Pos.	Descrizione
1	INGRESSO CANTIERE
2	GUARDIANA
3	LAVABUOTE
4	PUNTO CONSEGNA ENEL
5	CABINA DI TRASFORMAZIONE
6	STAZIONE DI GENERAZIONE EN. EL. (3+1 GE da 800 KVA)
7	SERVIZI IGIENICI
8	SPROGLIATOI
9	UFFICI DI CANTIERE
10	CONTAINER DOTAZIONI DI SICUREZZA
11	CASINA ELETTRICA DISTRIBUZIONE MT / MT / BT
12	COMPRESSORI ARIA
13	IMPIANTO VENTILAZIONE
14	GRU A PORTALE
15	VASCA RACCOLTA SMARINO
16	TRAMOGGIA PER SCARICO CLS ALL'IMP. DISTRIBUZIONE
17	SCALE E ASCENSORE
18	LOCALE PRIMO SOCCORSO
19	DEPOSITO BOMBE OSSIDENO
20	DEPOSITO BOMBE ACETILENE
21	IMPIANTO PER INIEZIONI
22	IMPIANTO TRATTAMENTO ACQUE DI GALLERIA
23	SERBATOI ACQUA INDUSTRIALE ANTINCENDIO
24	VASCA RACCOLTA ACQUE PRIMA PIOGGIA
25	DISTRIBUTORE GASDOLO
26-39	PERIMETRO DI CANTIERE



ASSE BINARIO DISPARI


ASSE BINARIO DISPARI


MILANO


GENOVA

ASSE BINARIO PARI

ASSE BINARIO PARI

COMMITTENTE:  **RFI**
RETE FERROVIARIA ITALIANA
GRUPPO FERROVIE DELLO STATO ITALIANE

ALTA Sorveglianza:  **ITALFERR**
GRUPPO FERROVIE DELLO STATO ITALIANE

GENERAL CONTRACTOR:  **COCIV**
Costruzioni - Collaborazioni - Impianti - Servizi

INFRASTRUTTURE FERROVIARIE STRATEGICHE DEFINITE DALLA
LEGGE OBIETTIVO N.443/01
TRATTA A.V./A.C. TERZO VALICO DEI GIOVI
PROGETTO ESECUTIVO
CA220 - CANTIERE OPERATIVO PERNIGOTTI COP6
RACCORDO TECNICO NOVI LIGURE
CANTIERIZZAZIONE

PLANIMETRIA LAYOUT DI CANTIERE

GENERAL CONTRACTOR		DIRETTORE LAVORI		SCALA:			
Comitato Cociv Ing. E. Pagani				1:500			
COMMESSA	LOTTO	FASE	ENTE	TIPO DOC.	OPERA/DISCIPLINA	PROGR.	REV.
IG51	00	X	CIV	PZ	CA2201	02	B

PROGETTAZIONE							
Nr.	Descrizione emissione	Autore	Data	Verificato	Data	Progresso	Il PROGETTISTA
A00	Prima emissione	strogach	30/04/2015	COCIV	30/04/2015	A. Perrella	30/04/2015
B00	Revisione generale	strogach	15/07/2015	COCIV	15/07/2015	A. Perrella	15/07/2015

N. Elab. _____ Nome File: _____
CUP: F81H2200000008