



REGIONE AUTÒNOMA DE SARDIGNA
REGIONE AUTONOMA DELLA SARDEGNA
PRESIDÈNZIA
PRESIDENZA
AUTORITA' DI BACINO REGIONALE DELLA SARDEGNA

Piano di gestione del rischio di alluvioni

Repertorio degli alberi monumentali ricadenti in aree di pericolosità idraulica



REGIONE AUTÒNOMA DE SARDIGNA
REGIONE AUTONOMA DELLA SARDEGNA
PRESIDENTZIA
PRESIDENTZIA
AUTORITA' DI BACINO REGIONALE DELLA SARDEGNA

Documento elaborato nell'ambito dell'Accordo di collaborazione scientifica tra l'Agenzia Regionale del Distretto Idrografico della Sardegna e il Dipartimento di Ingegneria Civile, Ambientale e Architettura dell'Università degli Studi di Cagliari, finalizzato alla predisposizione del Piano di Gestione del Rischio di Alluvioni del distretto idrografico della Regione Autonoma della Sardegna, ai sensi dell'art. 7 della Direttiva 2007/60/CE in data 23.10.2007 e dell'art. 7 del Decreto Legislativo 23 febbraio 2010, n. 49.

DIREZIONE GENERALE DELL'AGENZIA REGIONALE DEL DISTRETTO IDROGRAFICO DELLA SARDEGNA

Direttore Generale: Roberto Silvano

Direttore del Servizio difesa del suolo, assetto idrogeologico e gestione del rischio alluvioni: Marco Melis

Gruppo di lavoro: Simonetta Angioni, Alessandra Boy, Giuseppe Canè, Piercarlo Ciabatti, Giovanni Cocco (SardegnaIT), Andrea Lazzari, Giovanni Luise, Gianluigi Mancosu, Luisa Manigas, Gianluca Marras, Maria Cristina Muntoni, Maria Antonietta Murru Perra, Stefania Nascimben, Corrado Sechi, Riccardo Todde

UNIVERSITA' DEGLI STUDI DI CAGLIARI – Dipartimento di ingegneria civile, ambientale e architettura

Responsabile Scientifico: Giovanni Maria Sechi

Gruppo di lavoro: Mauro Casti, Roberta Floris, Italo Frau, Sara Frongia, Saverio Liberatore, Jacopo Napolitano, Mauro Piras, Alessandro Salis, Riccardo Zucca.

Con il contributo, per le parti di competenza, della:

Per le inondazioni costiere: **UNIVERSITA' DEGLI STUDI DI CAGLIARI – Dipartimento di ingegneria civile, ambientale e architettura**

Responsabile Scientifico: Andrea Balzano

Per gli aspetti geomorfologici: **UNIVERSITA' DEGLI STUDI DI CAGLIARI - Dipartimento di scienze chimiche e geologiche**

Responsabile Scientifico: Antonio Funedda

Per i contenuti di cui alla lett. b), c. 3, art. 7 D.Lgs. 49/2010: **DIREZIONE GENERALE DELLA PROTEZIONE CIVILE – Regione Sardegna**

Direttore Generale: Graziano Nudda

Direttore del Servizio pianificazione e gestione delle emergenze: Maria Antonietta Raimondo

Direttore del Servizio di previsione e prevenzione rischi: Paolo Botti

Gruppo di lavoro: Michele Chessa, Silvestro Frau e Davide Mascia

Per la definizione degli interventi infrastrutturali: **DIREZIONE GENERALE DEI LAVORI PUBBLICI**

Direttore Generale: Edoardo Balzarini

Servizio opere idriche e idrogeologiche

Servizi Territoriali opere idrauliche di Cagliari, Nuoro, Oristano, Sassari

Per il Programma di Azione Coste: **DIREZIONE GENERALE DELLA DIFESA DELL'AMBIENTE**

Direttore Generale: Paola Zinzula

Servizio tutela della natura e politiche forestali



REGIONE AUTÒNOMA DE SARDIGNA
REGIONE AUTONOMA DELLA SARDEGNA
PRESIDENTZIA
PRESIDENTZIA
AUTORITA' DI BACINO REGIONALE DELLA SARDEGNA

Introduzione

Con Deliberazione n. 2 del 20 Giugno 2013, il Comitato Istituzionale dell'Autorità di Bacino regionale, ha approvato, nell'ambito degli adempimenti alla Direttiva Alluvioni 2007/60/CE e al D.Lgs.49/2010, le mappe della pericolosità e del rischio di alluvioni relative ai principali corsi d'acqua del distretto idrografico della Regione Autonoma della Sardegna redatte in attuazione della Direttiva 2007/60/CE.

Tali mappe sono state aggiornate a seguito dell'adozione di varianti od approvazioni degli strumenti di pianificazione vigenti in ambito regionale.

Le banche dati realizzate nell'ambito di questa attività hanno consentito ulteriori analisi, tra le quali quella di seguito rappresentata concernente gli alberi monumentali, censiti dall'Ente Foreste della Sardegna delegato dalla Giunta Regionale, che ricadono in aree classificate a pericolosità idraulica media (P2).

Per ognuno di essi è stata predisposta una scheda monografica contenente alcune informazioni descrittive nonché la localizzazione geografica.



REGIONE AUTONOMA DE SARDIGNA
REGIONE AUTONOMA DELLA SARDEGNA

PRESIDENTZIA
PRESIDENZA
AUTORITA' DI BACINO REGIONALE DELLA SARDEGNA

Comune	Capoterra
ID	B675_Am1

Dati Generali

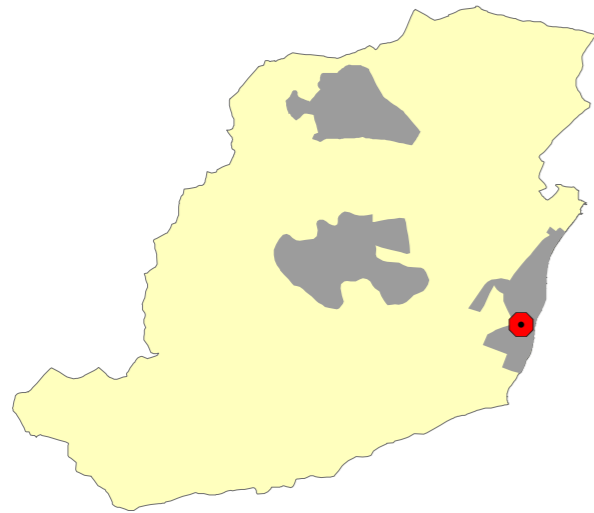
Specie	Eucalyptus camaldulensis Dehn.
Circonferenza	675 cm
Altezza	28 m
Classe di pericolosità	Hi4

Inquadramento cartografico generale

Sub Bacino	7: Flumendosa-Campidano-Cixerri		
Sezione C.T.R.	566.050		
Coordinata NORD *	4.331.841	Coordinata EST *	1.501.054

* Riferita al centroide degli elementi - Sistema di riferimento Gauss Boaga /Roma 40, Fuso Ovest

Inquadramento su base comunale

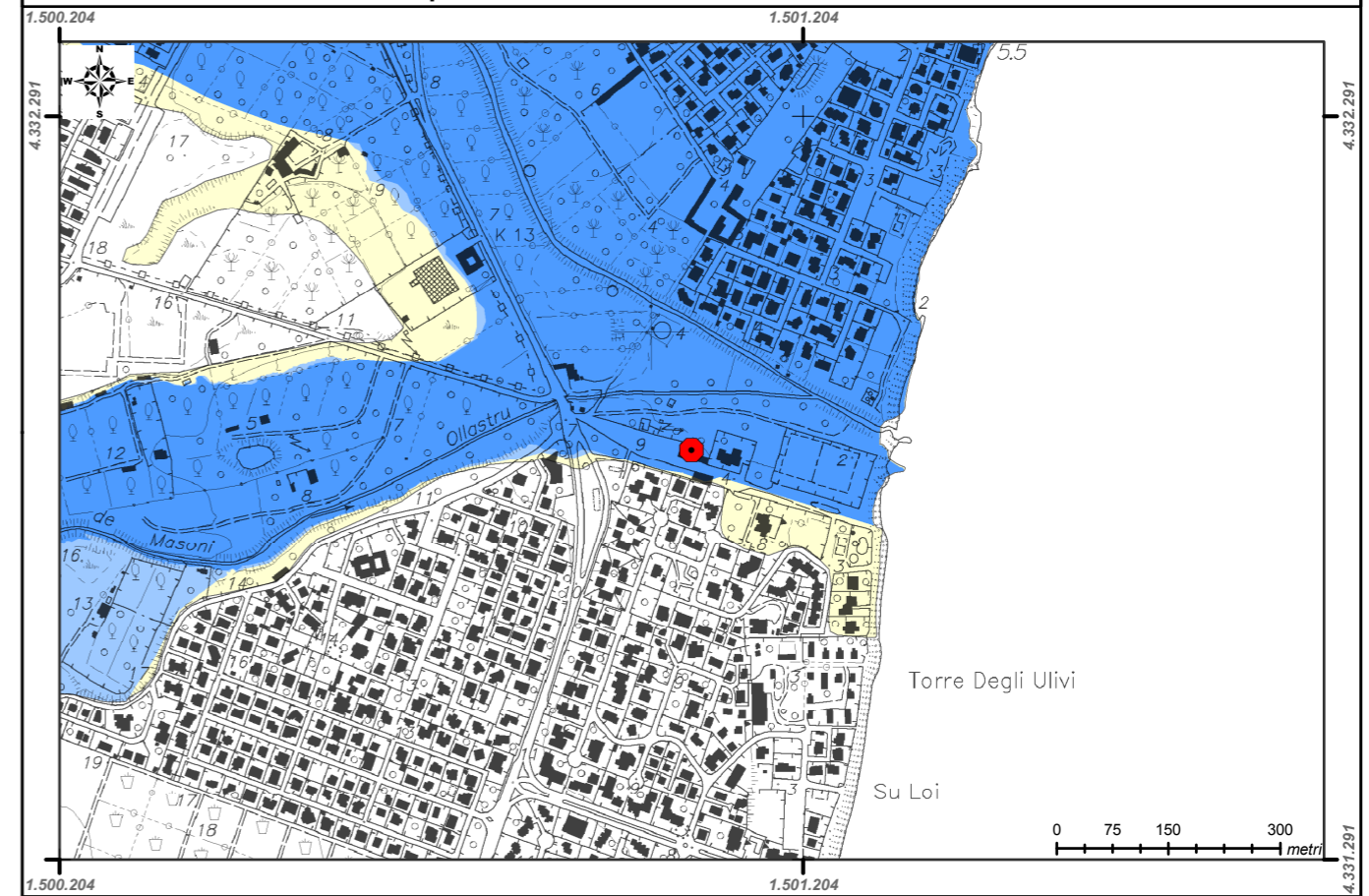


Inquadramento su base regionale



Inquadramento cartografico di dettaglio

Inquadramento su base C.T.R. in scala 1:10.000



Inquadramento su base ortofoto in scala 1:5.000





REGIONE AUTONOMA DE SARDIGNA
REGIONE AUTONOMA DELLA SARDEGNA

PRESIDENTZIA
PRESIDENZA
AUTORITA' DI BACINO REGIONALE DELLA SARDEGNA

Comune	Fluminimaggiore
ID	D639_Am1

Dati Generali

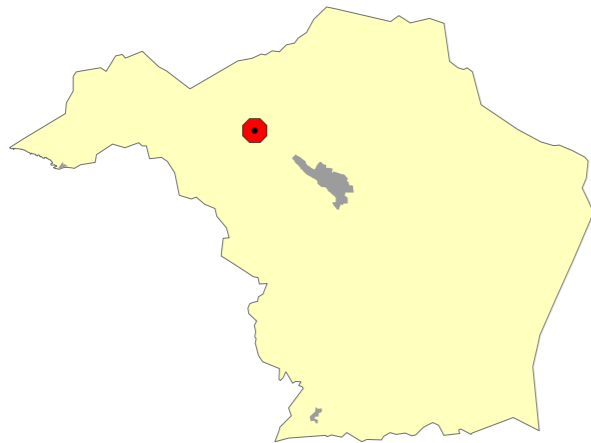
Specie	Pinus pinea L.
Circonferenza	485 cm
Altezza	17 m
Classe di pericolosità	Hi4

Inquadramento cartografico generale

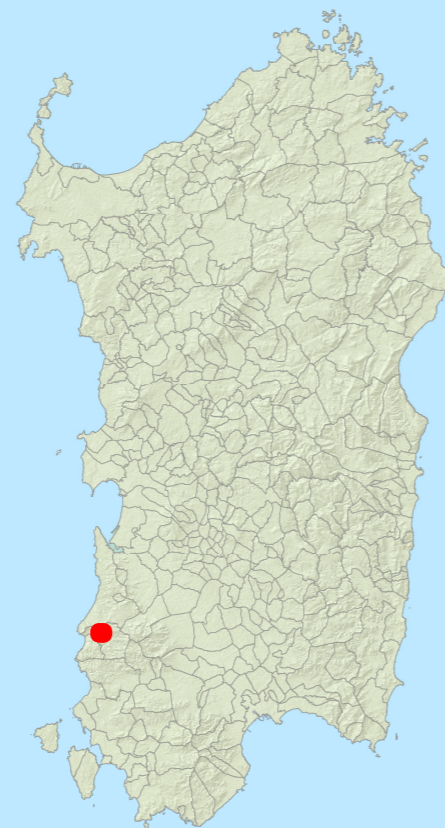
Sub Bacino	1: Sulcis		
Sezione C.T.R.	546.100		
Coordinata NORD *	4.367.010	Coordinata EST *	1.454.670

* Riferita al centroide degli elementi - Sistema di riferimento Gauss Boaga /Roma 40, Fuso Ovest

Inquadramento su base comunale



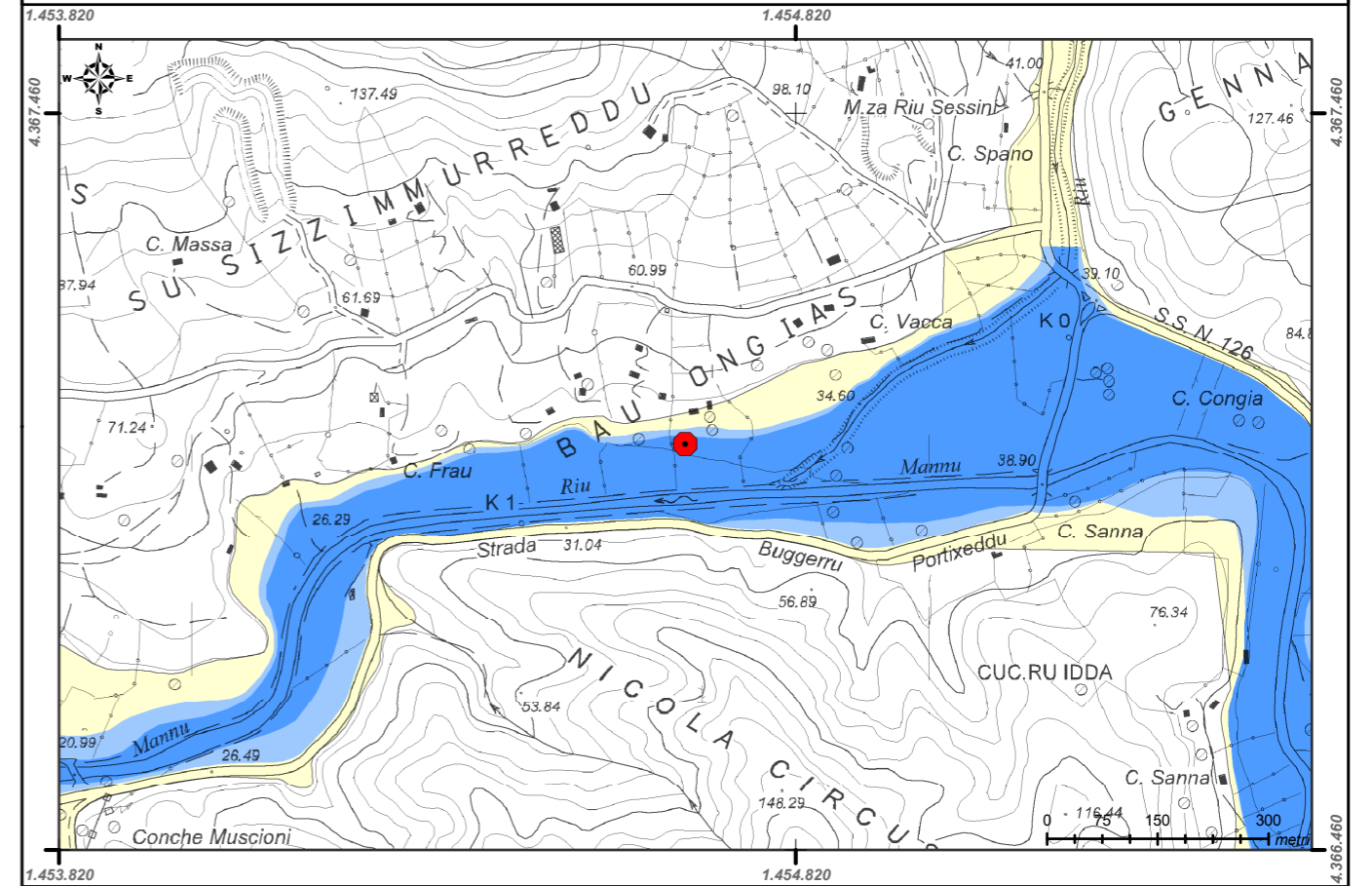
Inquadramento su base regionale



Repertorio degli alberi monumentali ricadenti in aree di pericolosità idraulica

Inquadramento cartografico di dettaglio

Inquadramento su base C.T.R. in scala 1:10.000



Inquadramento su base ortofoto in scala 1:5.000



Repertorio degli alberi monumentali ricadenti in aree di pericolosità idraulica



REGIONE AUTONOMA DE SARDIGNA
REGIONE AUTONOMA DELLA SARDEGNA

PRESIDENTZIA
PRESIDENZA
AUTORITA' DI BACINO REGIONALE DELLA SARDEGNA

Comune	Gesturi
ID	D997_Am1

Dati Generali

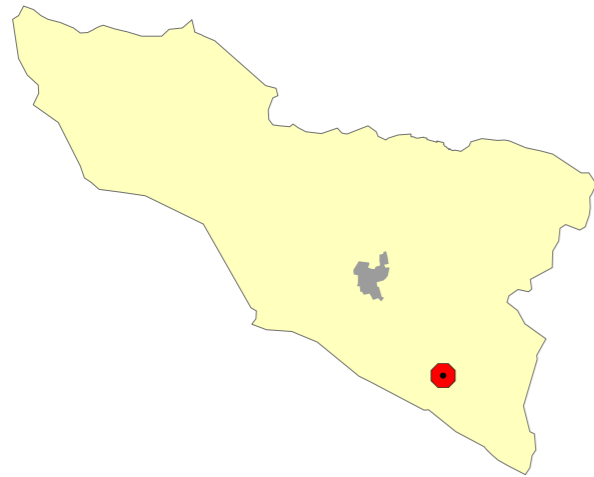
Specie	Eucalyptus globulus Labill.
Circonferenza	500 cm
Altezza	33 m
Classe di pericolosità	Hi4

Inquadramento cartografico generale

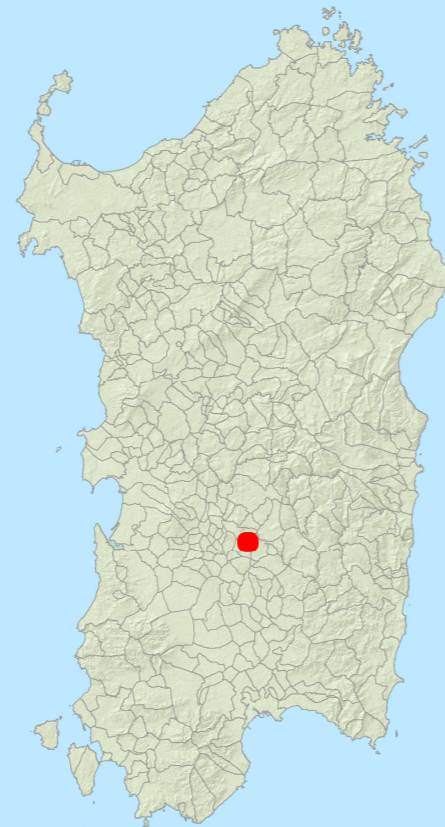
Sub Bacino	7: Flumendosa-Campidano-Cixerri		
Sezione C.T.R.	540.050		
Coordinata NORD *	4.396.194	Coordinata EST *	1.503.251

* Riferita al centroide degli elementi - Sistema di riferimento Gauss Boaga /Roma 40, Fuso Ovest

Inquadramento su base comunale

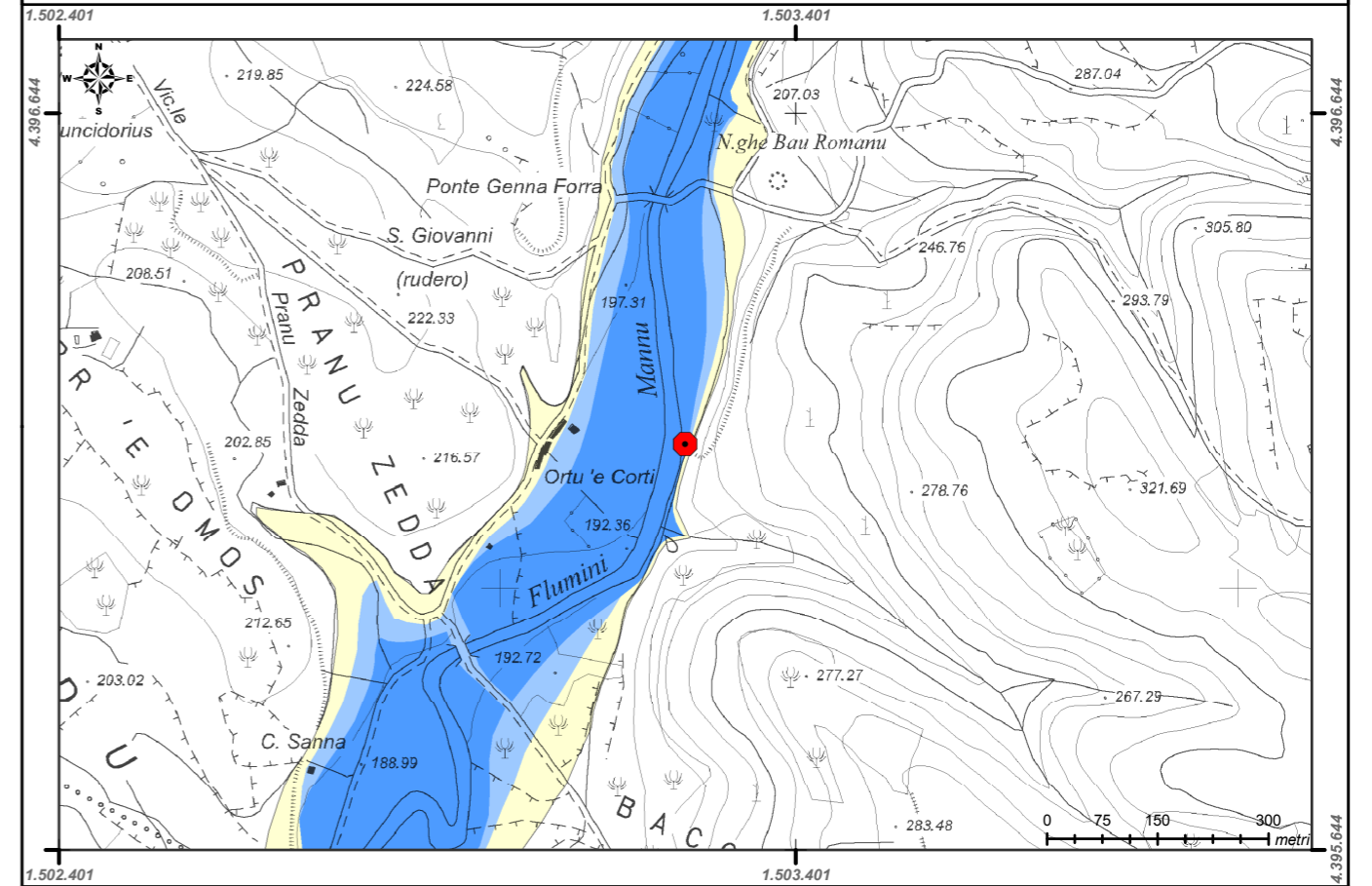


Inquadramento su base regionale



Inquadramento cartografico di dettaglio

Inquadramento su base C.T.R. in scala 1:10.000



Inquadramento su base ortofoto in scala 1:5.000





REGIONE AUTONOMA DE SARDIGNA
REGIONE AUTONOMA DELLA SARDEGNA

PRESIDENTZIA
PRESIDENZA
AUTORITA' DI BACINO REGIONALE DELLA SARDEGNA

Comune	Pula
ID	H088_Am1

Dati Generali

Specie	Gleditsia triacanthos L.
Circonferenza	347 cm
Altezza	20 m
Classe di pericolosità	Hi2

Inquadramento cartografico generale

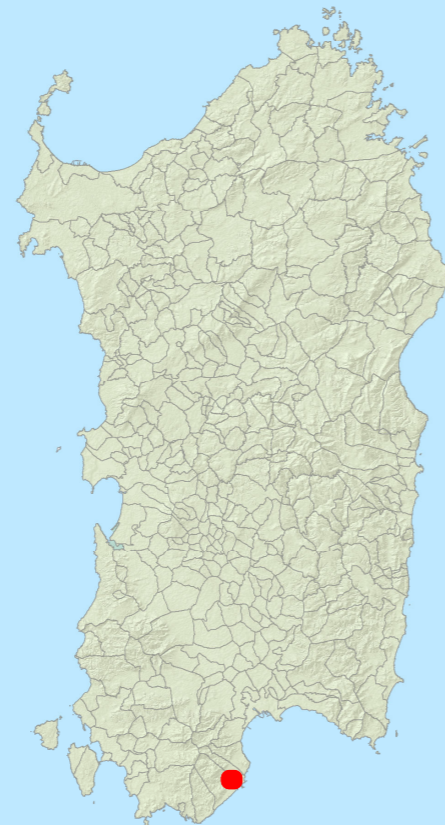
Sub Bacino	7: Flumendosa-Campidano-Cixerri		
Sezione C.T.R.	565.160		
Coordinata NORD *	4.317.584	Coordinata EST *	1.497.837

* Riferita al centroide degli elementi - Sistema di riferimento Gauss Boaga /Roma 40, Fuso Ovest

Inquadramento su base comunale

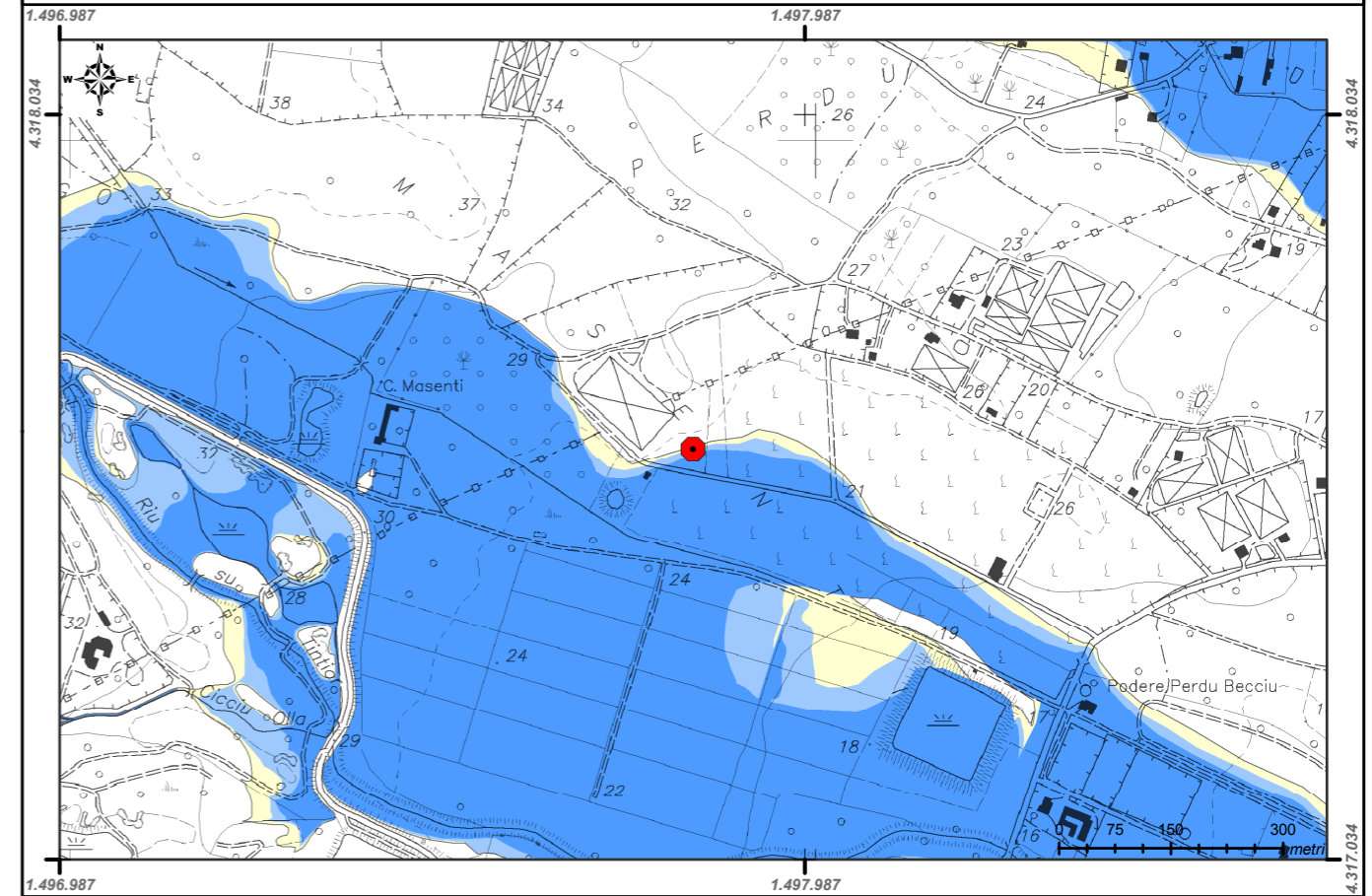


Inquadramento su base regionale



Inquadramento cartografico di dettaglio

Inquadramento su base C.T.R. in scala 1:10.000



Inquadramento su base ortofoto in scala 1:5.000

