

1.527.974

1.528.974

1.529.974

1.530.974

4.344.871

4.343.871

4.344.871

4.343.871

1.527.974

1.528.974

1.529.974

1.530.974

4.342.871



REGIONE AUTONOMA DE SARDEGNA
REGIONE AUTONOMA DELLA SARDEGNA
PRESIDENZA
AUTORITA' DI BACINO REGIONALE DELLA SARDEGNA

Piano di Gestione del Rischio di Alluvioni


Mappa del Rischio di alluvioni

Tavola:

Ri-0191

Legenda

Classi di Rischio

 **R4 - Molto elevato**


Possibili perdite di vite umane e lesioni gravi alle persone, danni gravi agli edifici, alle infrastrutture ed al patrimonio ambientale, distruzione di attività socio-economiche

 **R3 - Elevato**

Possibili problemi per l'incolumità delle persone, danni funzionali agli edifici e alle infrastrutture con conseguente inagibilità degli stessi, interruzione di funzionalità di attività socio-economiche e danni relativi al patrimonio ambientale

 **R2 - Medio**

Possibili danni minori agli edifici, alle infrastrutture e al patrimonio ambientale che non pregiudicano l'incolumità delle persone, l'agibilità degli edifici e la funzionalità delle attività economiche

 **R1 - Moderato o nullo**

Danni sociali, economici ed al patrimonio ambientale trascurabili o nulli

Sub Bacino:

7: Flumendosa-Campidano-Cixerri

Data:

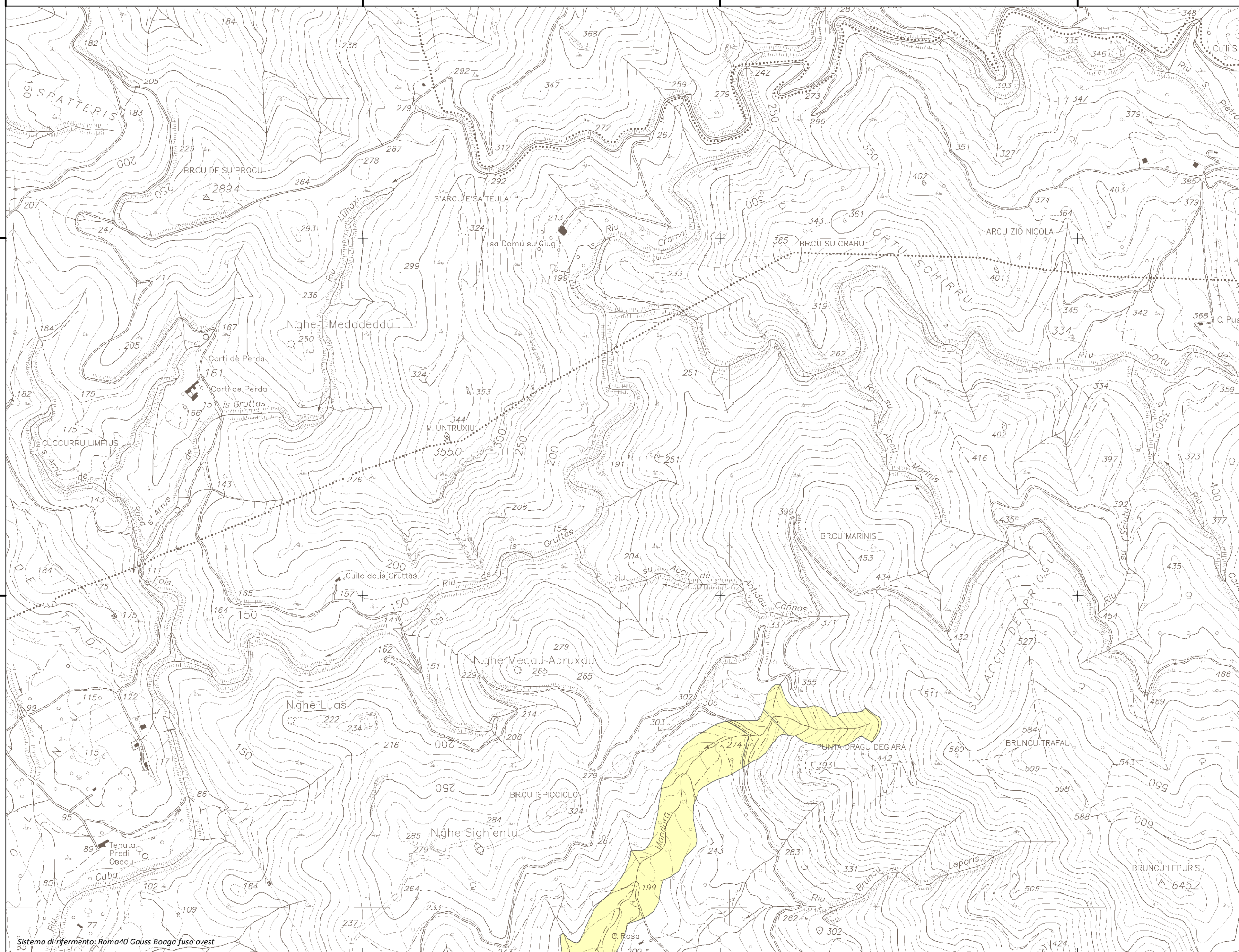
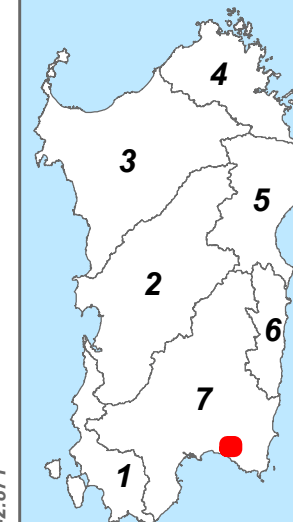
Luglio 2015

Revisione:

1.00



Scala 1:10.000



Sistema di riferimento: Roma40 Gauss Boaga fuso ovest