

CLIENTE Snam Rete Gas S.p.A.	COMMESSA 669810	UNITÀ PRG
LOCALITÀ Regione Friuli Venezia Giulia	LB-D-83207	
PROGETTO / IMPIANTO Tratto Grado – Villesse DN 1050 (42”), P 75 bar	Fg. 1 di 11	Rev. 0

Documentazione Fotografica

0	Emissione	Scioscia	Casati	Stelluti	Apr. 2008
Rev.	Descrizione	Elaborato	Verificato	Approvato	Data

COMMESSA 669810	UNITÀ PRG
LB-D-83207	
Fg. 2 di 11	Rev. 0



Foto 1: Tratto da Canale Tonizzo a Impianto n 1, Comune di Grado



Foto 3: Tratto da Canale Isonzato a Canale Tonizzo, Comune di Grado



Foto 2: Tratto da Canale Tonizzo a Canale Isonzato, Comune di Grado



Foto 4: Tratto da Canale Isonzato a via due Fiumi, Comune di S. Canzian d'Isonzo

COMMESSA 669810	UNITÀ PRG
LB-D-83207	
Fg. 3 di 11	Rev. 0



Foto 5: Panoramica tratto a NO Canale Isonzato, Comune di S. Canzian d'Isonzo



Foto 7: Attraversamento via due Fiumi, Comune di S. Canzian d'Isonzo



Foto 6: Tratto da via due Fiumi a Canale Isonzato, Comune di S. Canzian d'Isonzo



Foto 8: Attraversamento Canale Renzita, Comune di S. Canzian d'Isonzo

COMMESSA 669810	UNITÀ PRG
LB-D-83207	
Fg. 4 di 11	Rev. 0

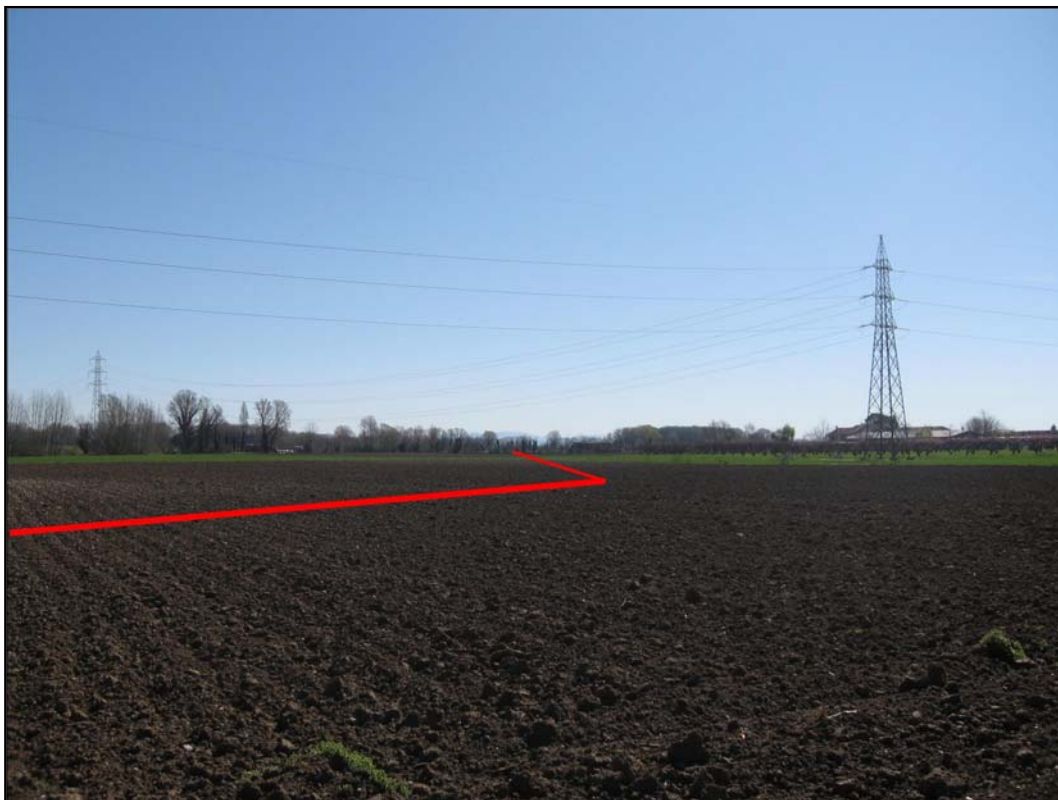


Foto 9: Tratto da loc. Ginata verso Canale Renzita, Comuni di Fiumicello



Foto 11: Tratto parallelismo sponda destra F. Isonzo, Comune di Fiumicello



Foto 10: Tratto parallelismo sponda destra F. Isonzo, loc. Ginata, Comune di Fiumicello



Foto 12: Attraversamento strada comunale, Comune di Fiumicello

COMMESSA 669810	UNITÀ PRG
LB-D-83207	
Fg. 5 di 11	Rev. 0



Foto 13: Attraversamento strada comunale via Isonzo, Comune di Fiumicello



Foto 15: Tratto da via Brancolo verso F. Isonzo, Comune di Fiumicello

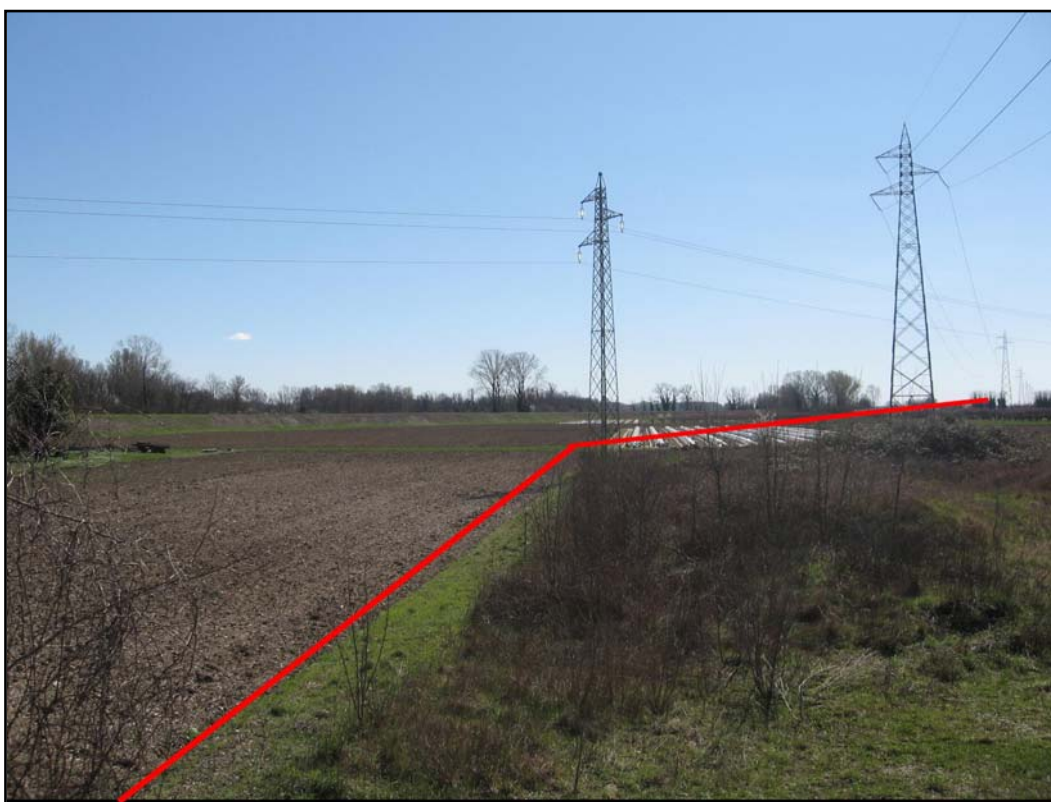


Foto 14: Tratto da via Isonzo direzione SE, Comune di Fiumicello



Foto 16: Tratto da via Brancolo verso loc. Beliconda, Comune di Fiumicello

COMMESSA 669810	UNITÀ PRG
LB-D-83207	
Fg. 6 di 11	Rev. 0



Foto 17: Attraversamento strada comunale via Brancolo, Comune di Fiumicello



Foto 19: Tratto da via Brancolo verso loc. Papariano, Comune di Fiumicello



Foto 18: Tratto verso strada comunale via Brancolo, Comune di Fiumicello



Foto 20: Tratto da loc. Papariano verso stradastatale n 14, Comuni di Fiumicello

COMMESSA 669810	UNITÀ PRG
LB-D-83207	
Fg. 7 di 11	Rev. 0

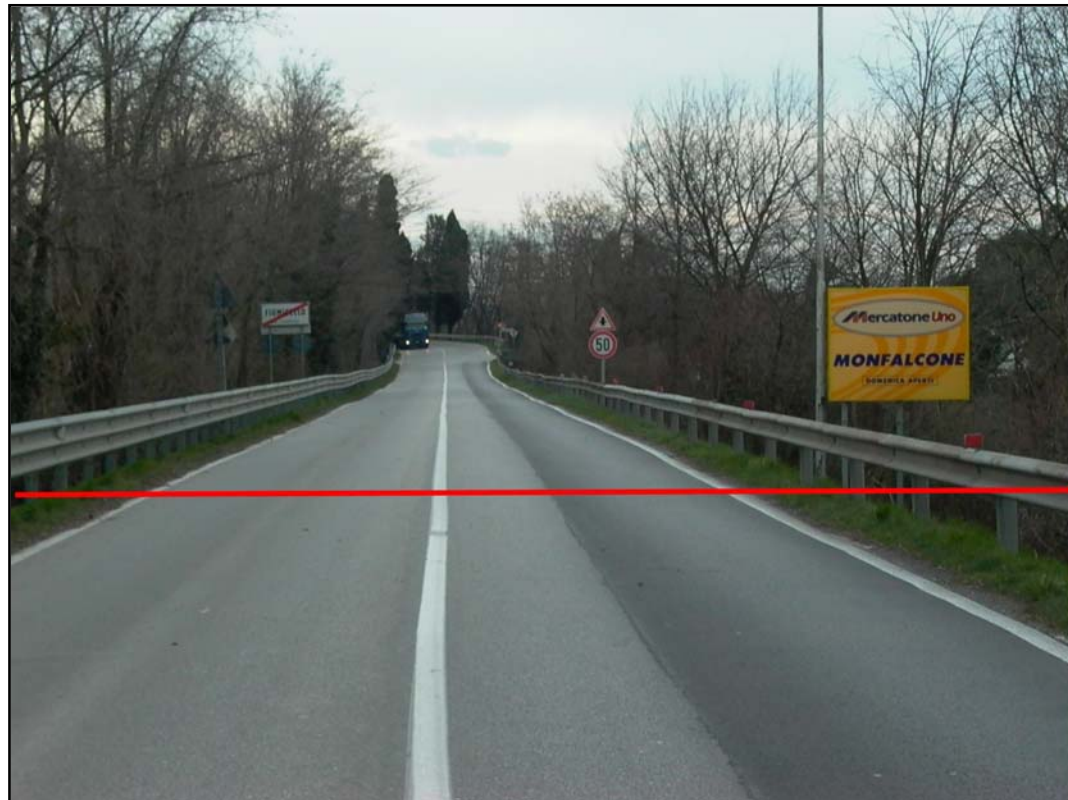


Foto 21: Attraversamento strada statale n 14 , Comune di Fiumicello



Foto 23: Attraversamento ferrovia Venezia - Trieste, Comune di Fiumicello



Foto 22: Tratto da loc. Isola Elba verso strada statale n 14, Comune di Fiumicello



Foto 24: Tratto da loc.Cortona verso ferrovia Venezia - Trieste, Comune di Ruda



Foto 25: Tratto da loc. Cortona verso loc. Cortona Alta, Comune di Ruda

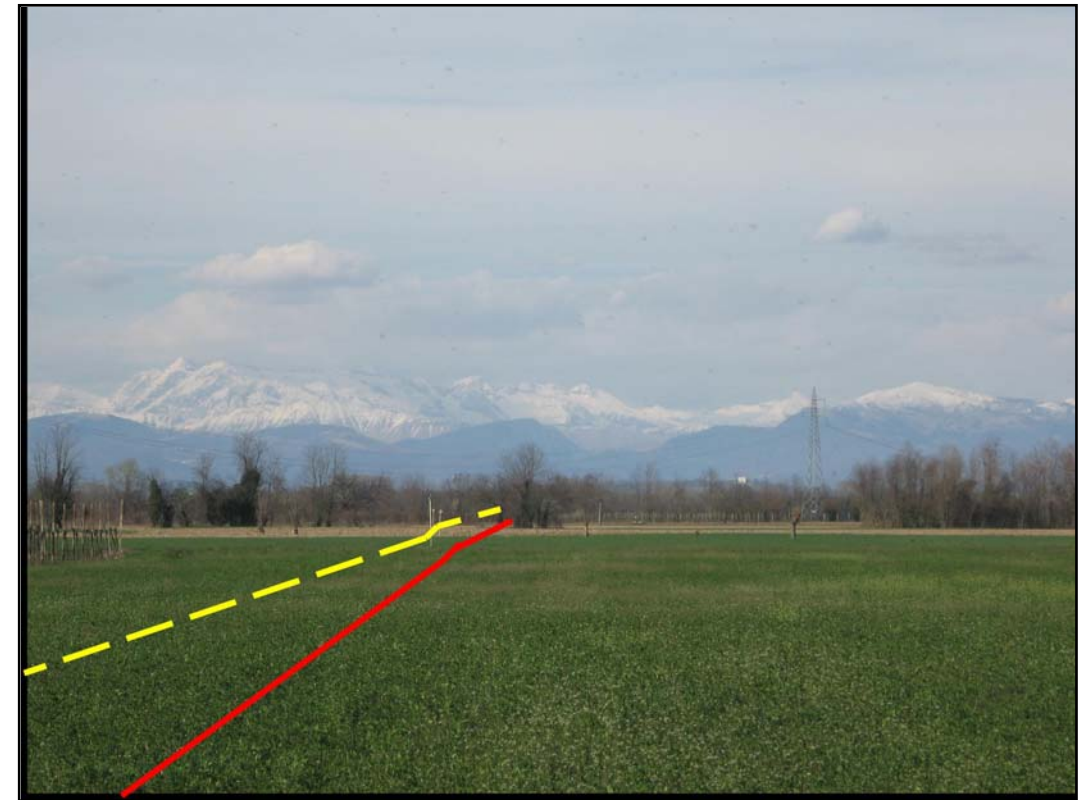


Foto 27: Tratto parallelismo met. Derivazione per Fiumicello direzione nord, Comune di Ruda



Foto 26: Tratto parallelismo met. Derivazione per Fiumicello direzione sud, Comune di Ruda



Foto 28: Tratto parallelismo met. Derivazione per Fiumicello da loc. Armentressa, Comune di Ruda



Foto 29: Tratto parallelismo met. Derivazione per Fiumicello a est di Ruda, Comune di Ruda

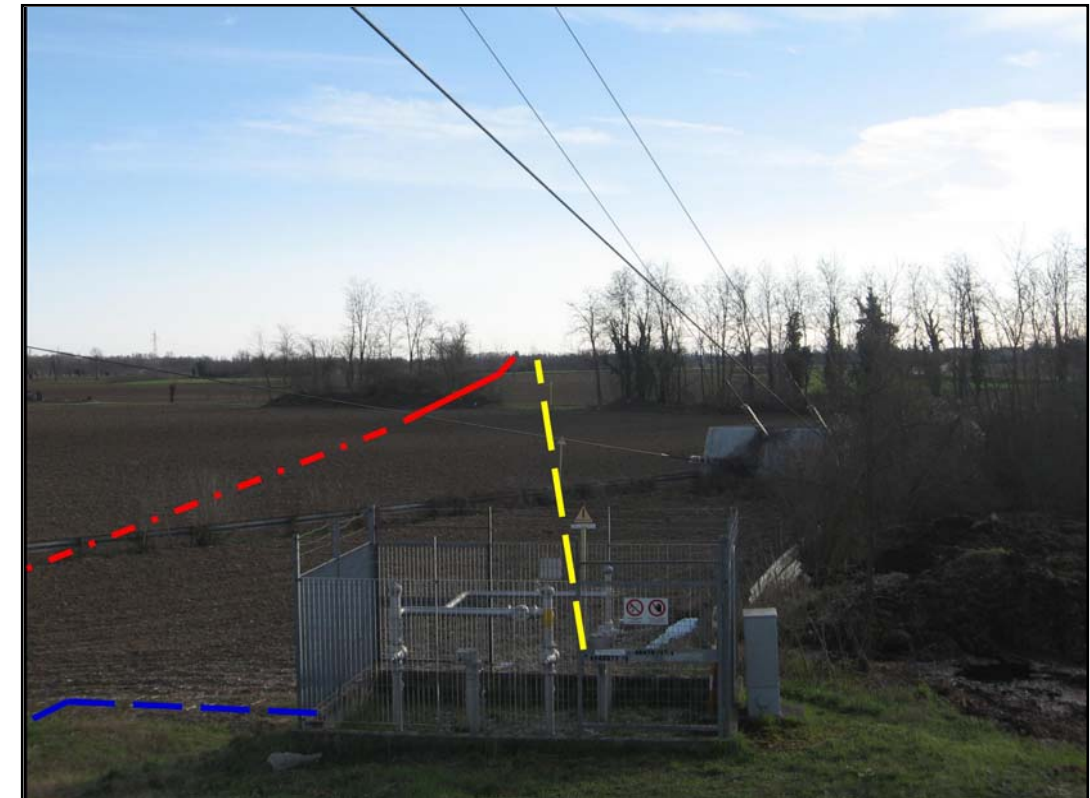


Foto 31: Panoramica direzione SE da argine destro F. Torre, Comune di Villesse



Foto 30: Panoramica direzione NE loc. Gabrina, Comune di Villesse



Foto 32: Tratto da attraversamento F. Torre a strada Statale n 351, Comune di Villesse

COMMESSA 669810	UNITÀ PRG
LB-D-83207	
Fg. 10 di 11	Rev. 0



Foto 33: Attraversamento strada Statale n 351, Comune di Villesse

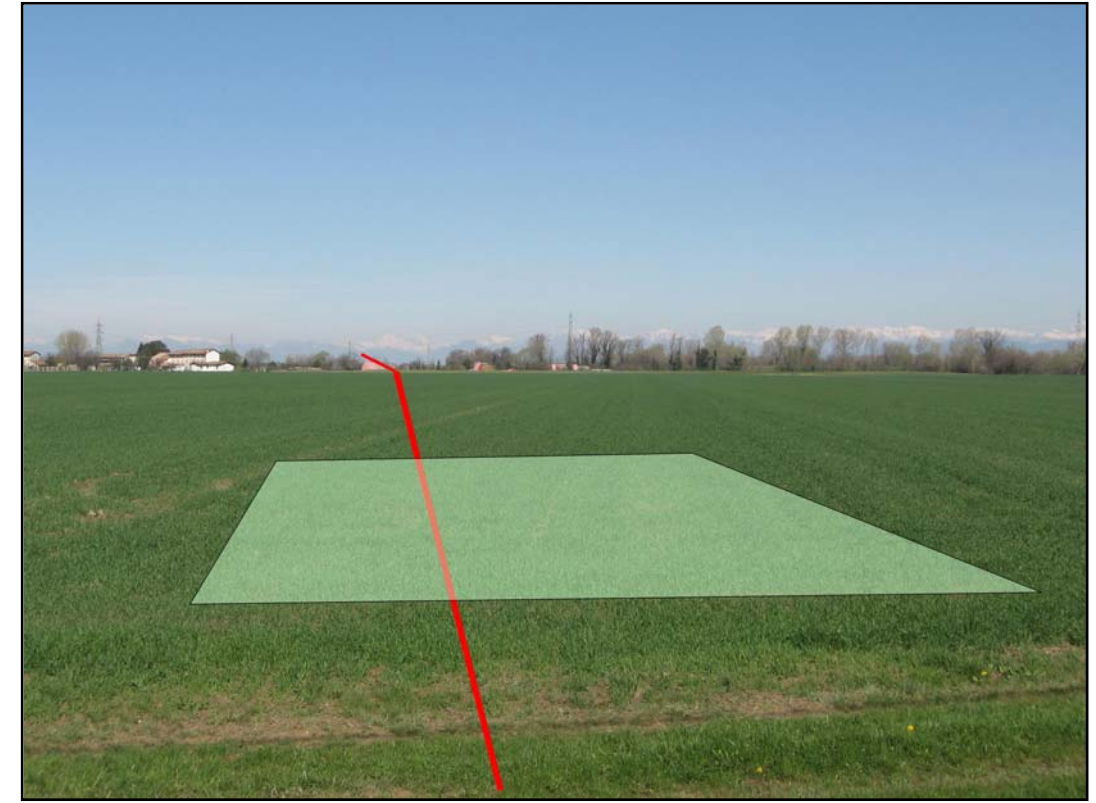


Foto A2: Area PIL n 2, in loc. ex magazzino Tabacco, Comune di Canzian d'Isonzo



Foto A1: Area impianto n 1 (Trappole e PIDI), in loc. Golameto, Comune di Grado



Foto A3: Area PIL n 3, in loc. Isola Elba, Comune di Fiumicello

COMMESSA 669810	UNITÀ PRG
LB-D-83207	
Fg. 11 di 11	Rev. 0



Foto A4: Area PIL n 4, in loc. via Ponte Vecchio, Comune di Ruda

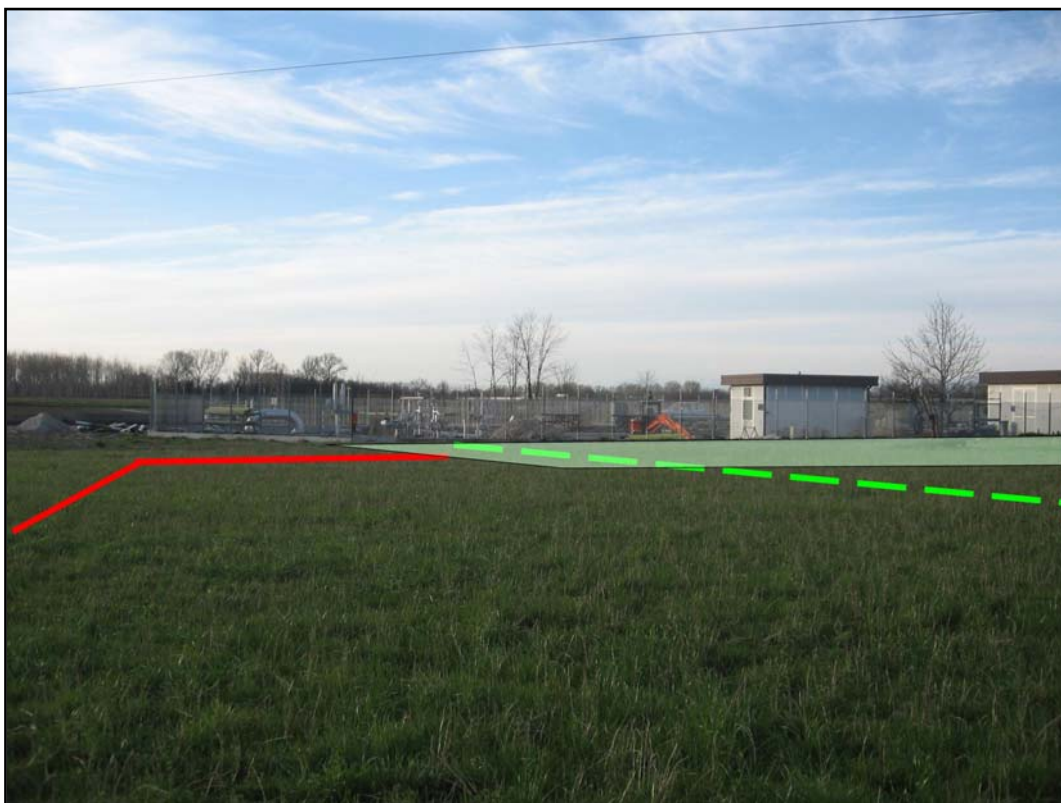


Foto A5: Impianto n 5 (PIDI con interconnessione a PIDI esistente),
Comune di Villesse