

1.503.824

1.504.824

1.505.824

1.506.824

4.358.021

4.357.021

4.358.021

4.357.021

1.503.824

1.504.824

1.505.824

1.506.824

4.356.021



REGIONE AUTONOMA DE SARDEGNA  
REGIONE AUTONOMA DELLA SARDEGNA  
PRESIDENZA  
PRESIDENZA  
AUTORITA' DI BACINO REGIONALE DELLA SARDEGNA

### Piano di Gestione del Rischio di Alluvioni

#### Mapa del Danno Potenziale

Tavola:  
**DP-0302**

#### Legenda

##### Classi di Danno Potenziale

D4 - Molto elevato

Aree in cui si può verificare la perdita di vite umane, ingenti danni ai beni economici, naturali storici e culturali di rilevante interesse, gravi disastri ecologico-ambientali

D3 - Elevato

Aree con problemi per l'incolumità delle persone e per la funzionalità del sistema economico, aree attraversate da linee di comunicazione e da servizi di rilevante interesse, le aree sedi di importanti attività produttive

D2 - Medio

Aree con limitati effetti sulle persone e sul tessuto socio-economico. Aree attraversate da infrastrutture secondarie e attività produttive minori, destinate sostanzialmente ad attività agricole o a verde pubblico

D1 - Moderato o nullo

Aree libere da insediamenti urbani o produttivi dove risulta possibile il libero deflusso delle piene

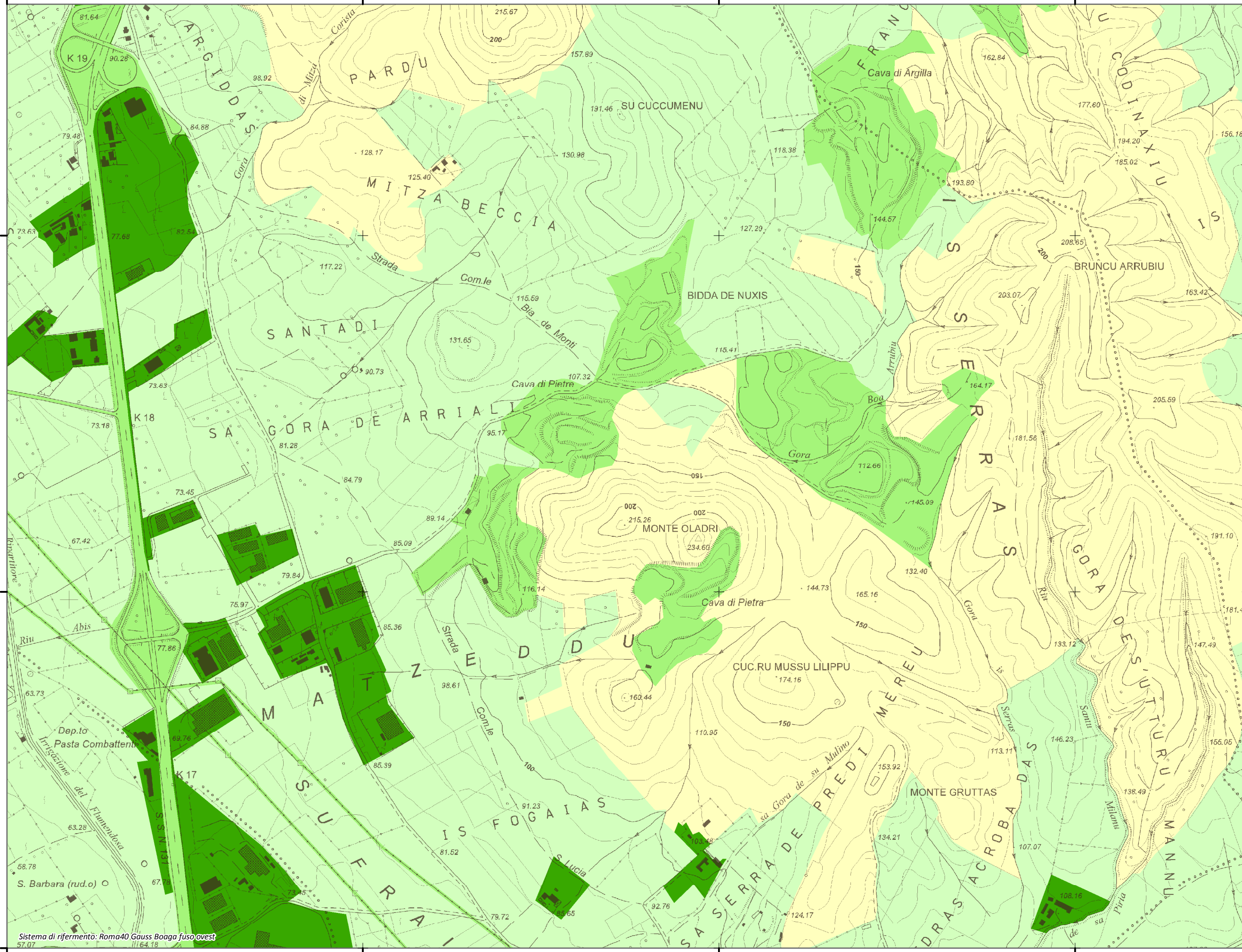
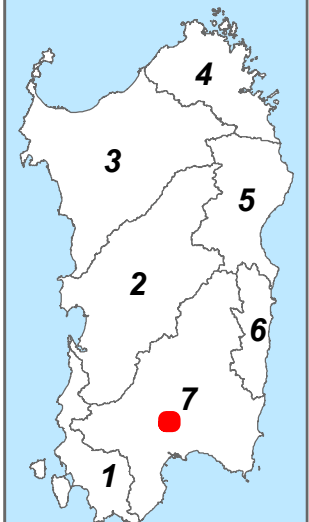
Sub Bacino:  
**7: Flumendosa-Campidano-Cixerri**

Data:  
Luglio 2015

Revisione:  
1.00



Scala 1:10.000



Sistema di riferimento: Roma40 Gauss Boaga fuso ovest