

1.514.174

1.515.174

1.516.174

1.517.174

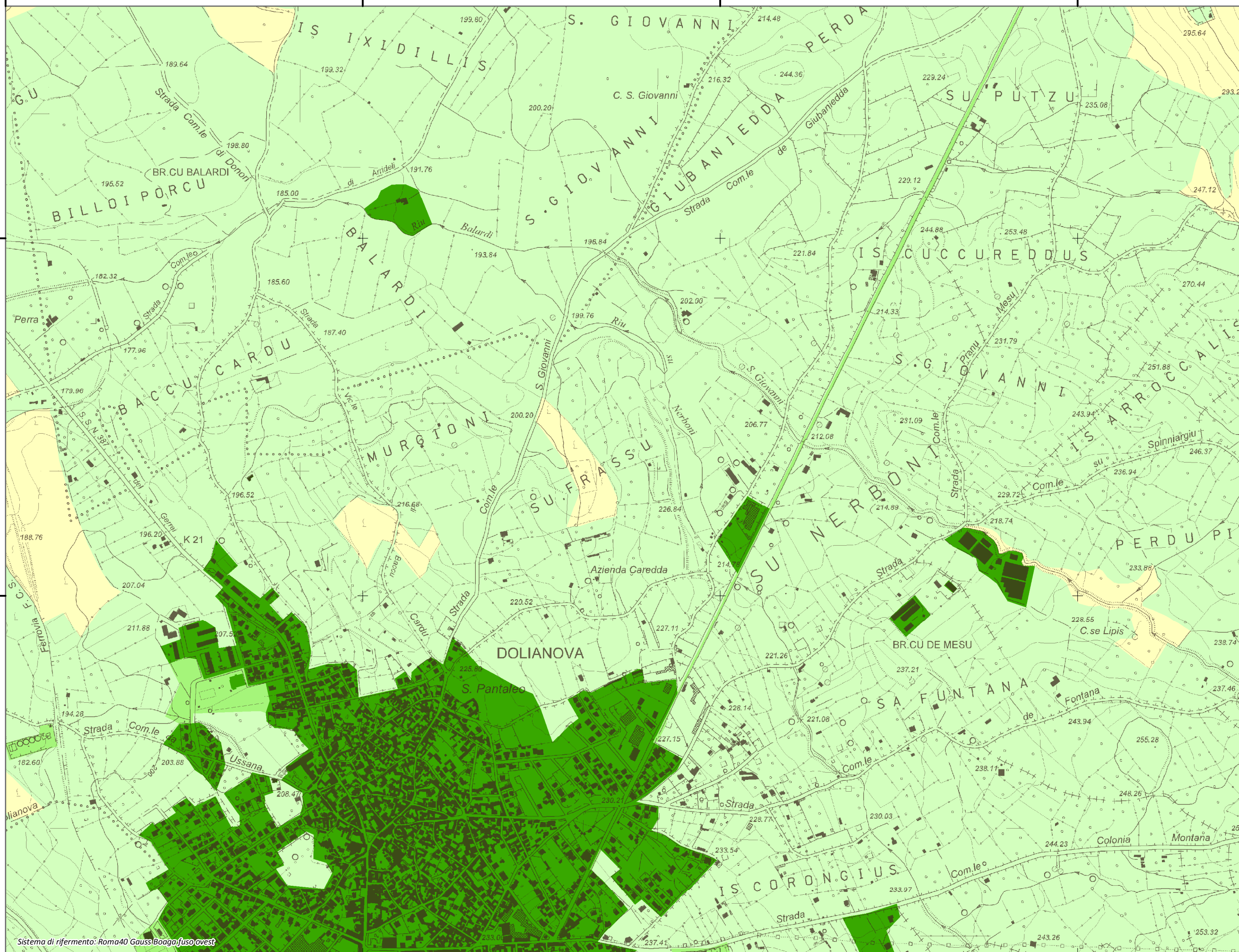
4.360.651

4.359.651

4.360.651

4.359.651

4.358.651



Sistema di riferimento: Roma40 Gauss/Boaga fuso ovest

1.514.174

1.515.174

1.516.174

1.517.174



REGIONE AUTONOMA DE SARDEGNA  
 REGIONE AUTONOMA DELLA SARDEGNA  
 PRESIDENZA  
 PRESIDENZA  
 AUTORITA' DI BACINO REGIONALE DELLA SARDEGNA

**Piano di Gestione  
 del Rischio di Alluvioni**

**Mappa del  
 Danno Potenziale**

Tavola:  
**DP-0319**

**Legenda**

**Classi di Danno Potenziale**

- D4 - Molto elevato**  
 Aree in cui si può verificare la perdita di vite umane, ingenti danni ai beni economici, naturali storici e culturali di rilevante interesse, gravi disastri ecologico-ambientali
- D3 - Elevato**  
 Aree con problemi per l'incolumità delle persone e per la funzionalità del sistema economico, aree attraversate da linee di comunicazione e da servizi di rilevante interesse, le aree sedi di importanti attività produttive
- D2 - Medio**  
 Aree con limitati effetti sulle persone e sul tessuto socio-economico. Aree attraversate da infrastrutture secondarie e attività produttive minori, destinate sostanzialmente ad attività agricole o a verde pubblico
- D1 - Moderato o nullo**  
 Aree libere da insediamenti urbani o produttivi dove risulta possibile il libero deflusso delle piene

Sub Bacino:  
**7: Flumendosa-Campidano-Cixerri**

Data:	Revisione:
Luglio 2015	1.00



Scala 1:10.000

