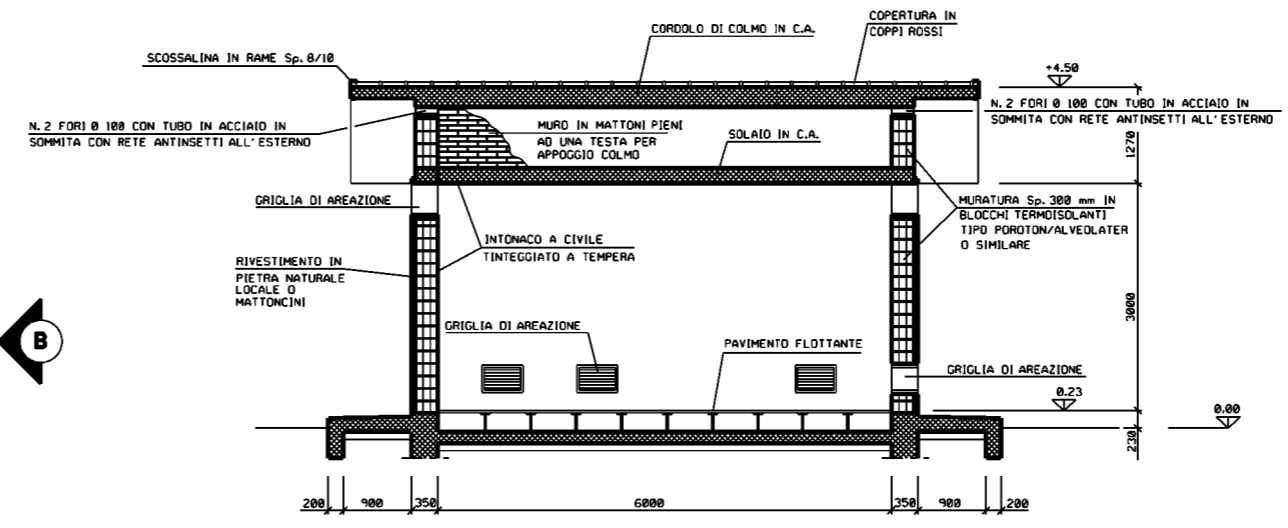
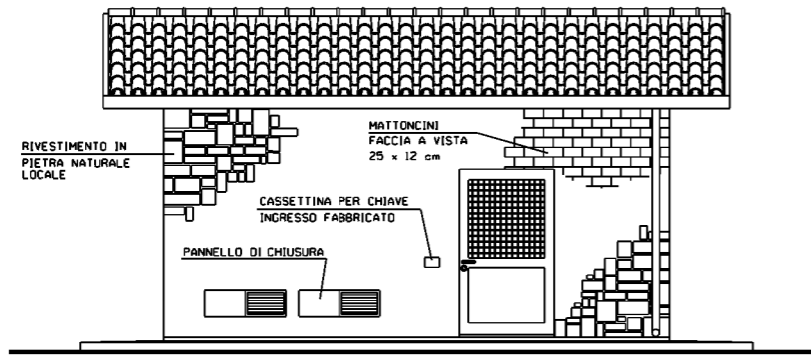


PIANTA

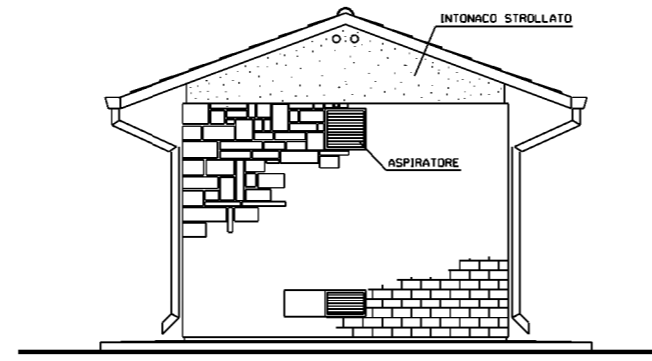


SEZIONE A-A

**NOTE**  
 - LE DIMENSIONI SONO INDICATE IN mm LE QUOTE IN ELEVAZIONE IN m  
 - LA QUOTA 0.00 CORRISPONDE ALLA QUOTA IMPIANTO  
 - PER AGEVOLARE IL FLUSSO DELL'ACQUA PIOVANA LE SOGLIE DELLE APERTURE SARANNO LEGGERMENTE INCLINATE VERSO L'ESTERNO



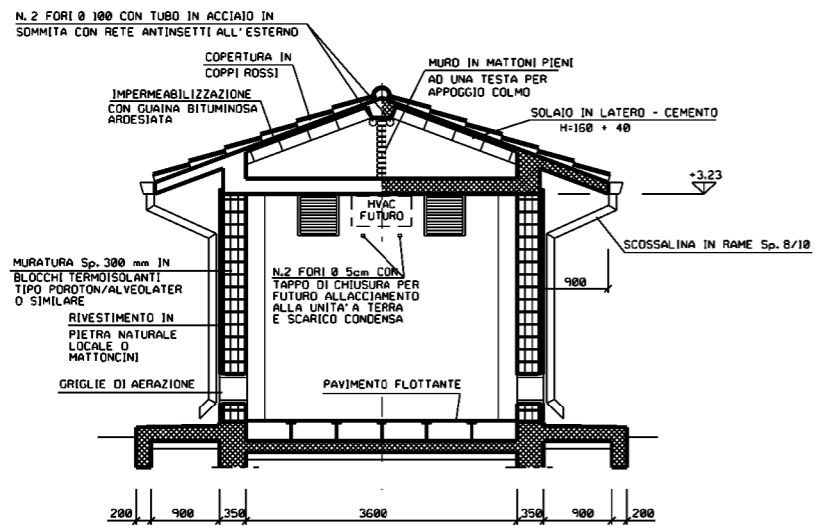
PROSPETTO A



PROSPETTO B

- ABACO SERRAMENTI -

PI N. 1 PEZZO	F1 N. 6 PEZZI	F2 N. 2 PEZZI	F3 N. 1 PEZZI
<p>INFERRIATA IN ACCIAIO ZINCATO A CALDO O ALLUMINIO IN PROFILATO QUADRO 15x15 mm MONTATE A CROCE A DIST. MAX. 120 mm</p> <p>SERRATURA TIPO "MEC" CON DOPPIA MANDATA PIU' SCROCCO E MANIGLIA</p> <p>PANNELLO IN SANDWICH DI ALLUMINIO Sp. 7/10 mm</p> <p>LOC. APPARATI : DOPPI VETRI 4 + 12 + 4 OPACO E VENEZIANA INTERNA Sp.35 mm MANIGLIA STONDATA PER LA SICUREZZA, FERMOPIRTE ESTERNO A PARETE. DOPPIA PANNELLATURA DI ALLUMINIO PREVENNICIATO CON INTERPOSTO STRATO DI POLIURETANO CLASSE 1° REAZIONE AL FUOCO E DENSITA' MINIMA 40 Kg/mc.</p>	<p>GRIGLIE DI AERAZIONE IN ALLUMINIO ANODIZZATO, RETE ANTITOPPO MAGLIA 20x20 mm, RETE ANTINSETTI MAGLIA 2x2 mm E PANNELLO DI CHIUSURA A FILO ESTERNO IN ALLUMINIO CON APERTURA AD ANTA APRIBILE ORIZZONTALMENTE E DOTATA DI CHIUSURA E FERMO ANTA APERTA.</p>	<p>GRIGLIE DI AERAZIONE IN ALLUMINIO ANODIZZATO, RETE ANTITOPPO MAGLIA 20x20 mm, RETE ANTINSETTI MAGLIA 2x2 mm E PANNELLO DI CHIUSURA A FILO ESTERNO IN ALLUMINIO CON APERTURA AD ANTA APRIBILE ORIZZONTALMENTE E DOTATA DI CHIUSURA E FERMO ANTA APERTA.</p>	<p>ASPIRATORE DA ADEGUARE ALLE DIMENSIONI DELL' APERTURA CON RETE ANTINSETTI MAGLIA 2x2 mm PREVISTA ALL' ESTERNO</p>



SEZIONE B-B

0	Apr. 2008	EMISSIONE	SCIOSCIA	CASATI	STELLUTI
Rev	DATA	DESCRIZIONE	ELABORATO	VERIFICATO	APPROVATO
<b>Snam Rete Gas</b>			<b>Snamprogetti</b>		
<b>METANODOTTO TRIESTE - GRADO - VILLESSE</b> TRATTO GRADO - VILLESSE DN 1050 (42"), P 75 bar			NR PROGETTO <b>NR/06269</b> COMMESSA <b>669810</b>		
<b>EDIFICIO USO TELECOMANDO E TELEMISURE</b> TIPO B4 (IN C.A.)			UNITA' N <b>000</b> DIS. N. <b>LC-D-83355</b>		
			REVISIONE <b>0</b>		
			FG <b>DI</b>		
			SCALA		

DOCUMENTO DI PROPRIETA' Rete Gas. LA SOCIETA' TUTELERA I PROPRI DIRITTI IN SEDE CIVILE E PENALE A TERMINI DI LEGGE.