

1.493.474

1.494.474

1.495.474

1.496.474

4.379.061

4.378.061

4.379.061

4.378.061

1.493.474

1.494.474

1.495.474

1.496.474

4.377.061



REGIONE AUTONOMA DE SARDEGNA  
REGIONE AUTONOMA DELLA SARDEGNA  
PRESIDENZA  
PRESIDENZA  
AUTORITA' DI BACINO REGIONALE DELLA SARDEGNA

### Piano di Gestione del Rischio di Alluvioni

#### Mappa del Danno Potenziale

Tavola:

**DP-0453**

#### Legenda

##### Classi di Danno Potenziale

**D4 - Molto elevato**

Aree in cui si può verificare la perdita di vite umane, ingenti danni ai beni economici, naturali storici e culturali di rilevante interesse, gravi disastri ecologico-ambientali

**D3 - Elevato**

Aree con problemi per l'incolumità delle persone e per la funzionalità del sistema economico, aree attraversate da linee di comunicazione e da servizi di rilevante interesse, le aree sedi di importanti attività produttive

**D2 - Medio**

Aree con limitati effetti sulle persone e sul tessuto socio-economico. Aree attraversate da infrastrutture secondarie e attività produttive minori, destinate sostanzialmente ad attività agricole o a verde pubblico

**D1 - Moderato o nullo**

Aree libere da insediamenti urbani o produttivi dove risulta possibile il libero deflusso delle piene

Sub Bacino:

7: Flumendosa-Campidano-Cixerri

Data:

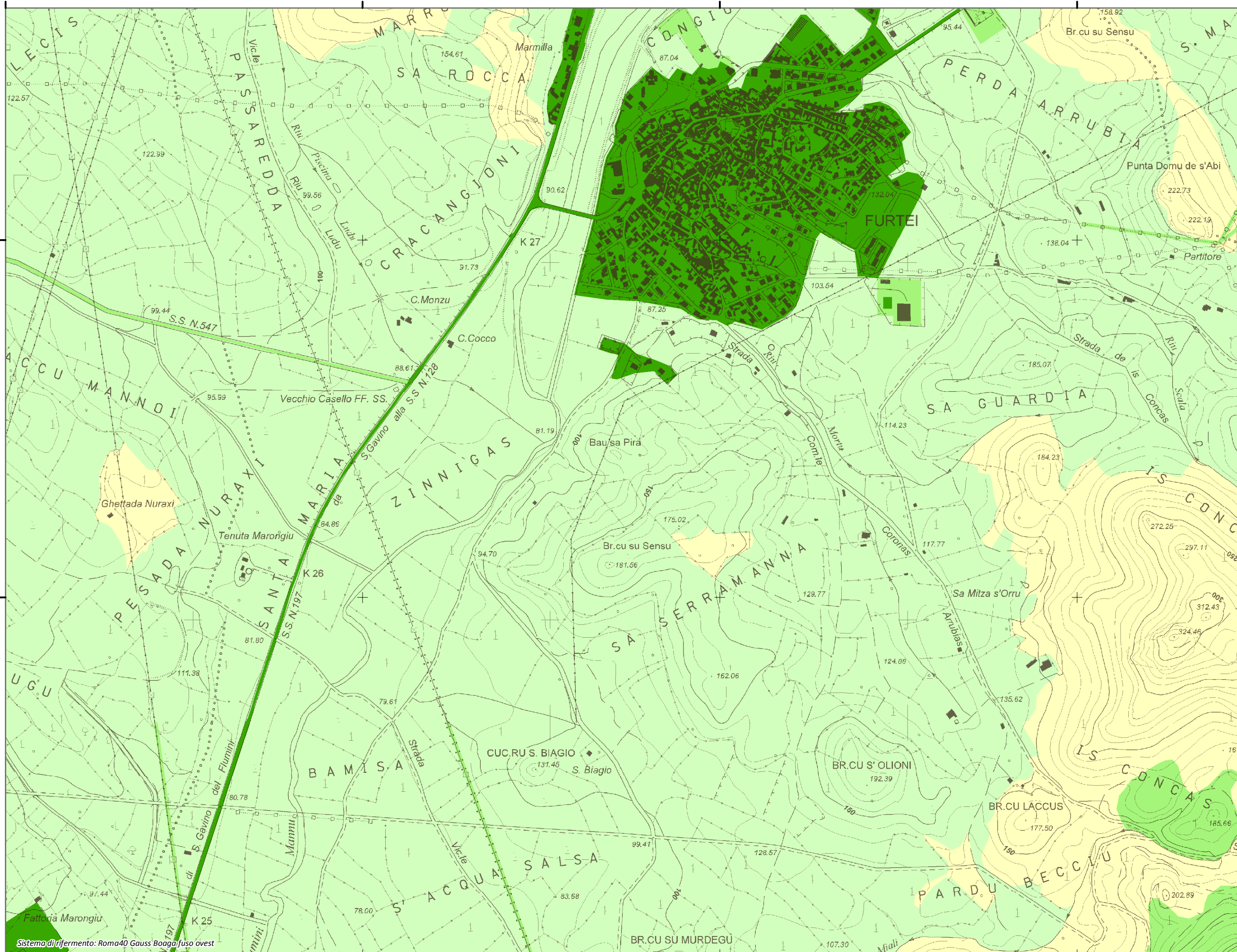
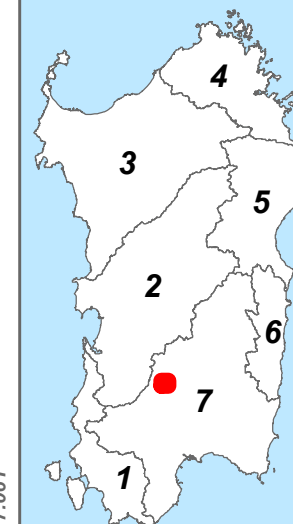
Luglio 2015

Revisione:

1.00



Scala 1:10.000



Sistema di riferimento: Roma40 Gauss Boaga fuso ovest