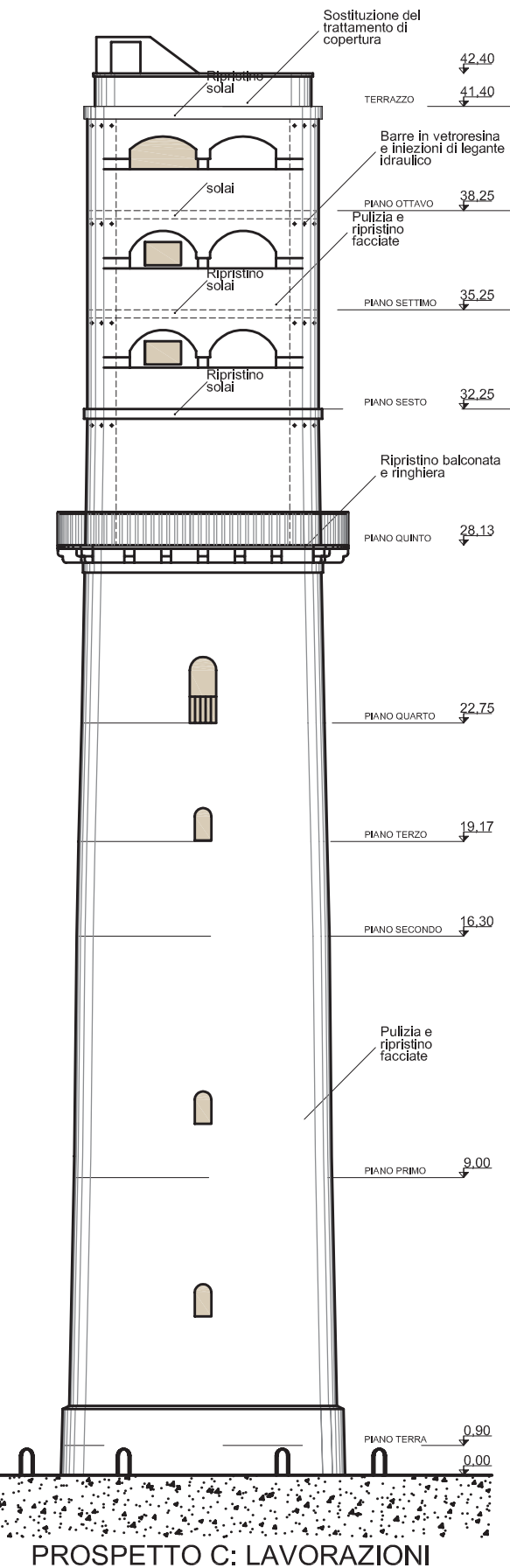


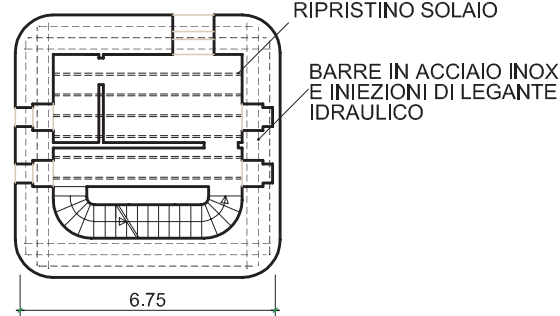
TUTTI I DIRITTI SONO RISERVATI. Questo documento e' di proprieta' dello Studio Associato ST.A.R.T. che su di esso si riserva ogni diritto. Pertanto questo documento non puo' essere copiato, scannerizzato, rielaborato, anche elettronicamente, riprodotto, comunicato o divulgato ad altri, o essere usato in qualsiasi maniera, nemmeno per fini non di lucro, senza autorizzazione scritta.



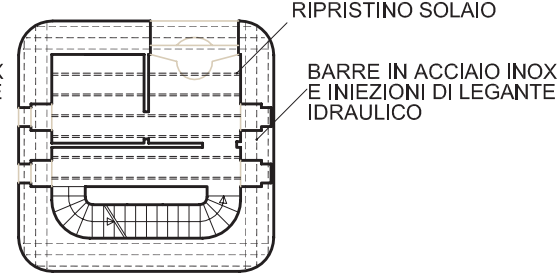
PROSPETTO C: LAVORAZIONI

INCATENAMENTO DELLE MURATURE E RIPRISTINO DEI SOLAI

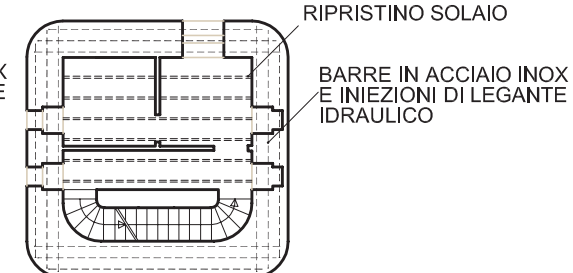
PIANO SESTO
Quota +32,25 m



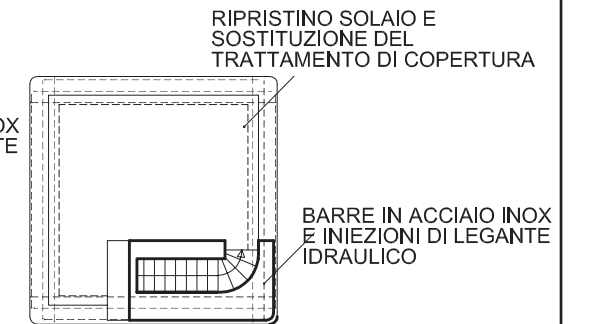
PIANO OTTAVO
Quota +38,25 m



PIANO SETTIMO
Quota +35,25 m

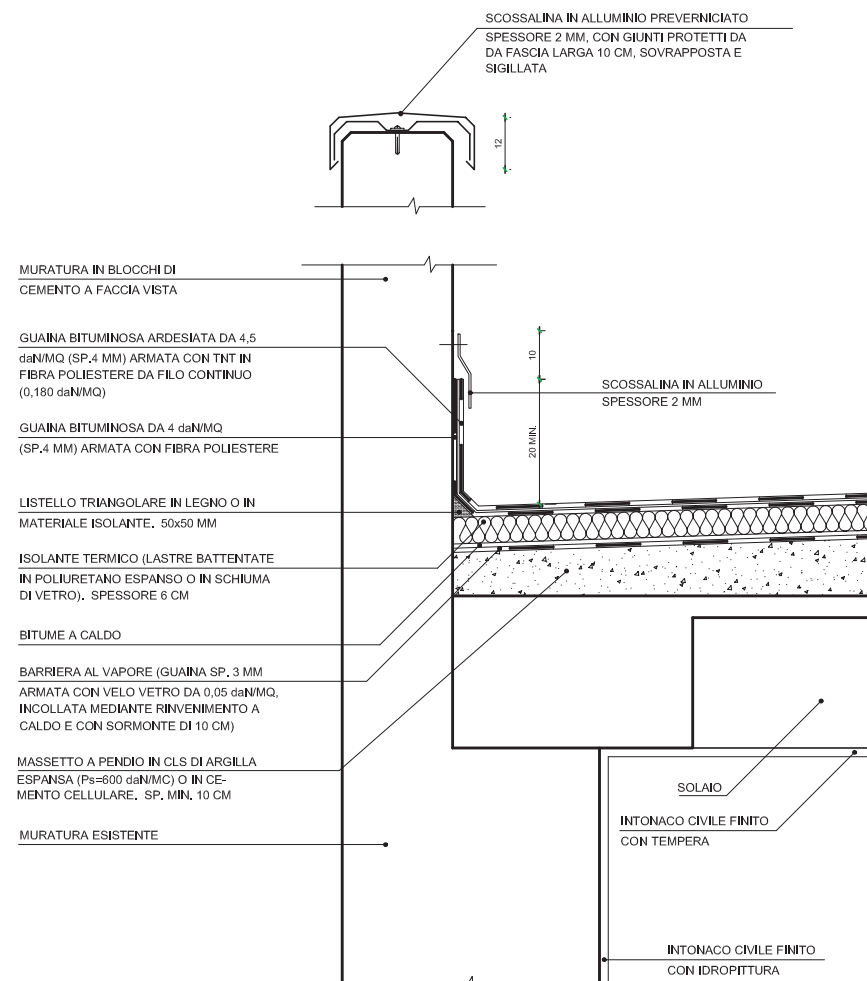


PIANO TERRAZZO
Quota +41,40 m

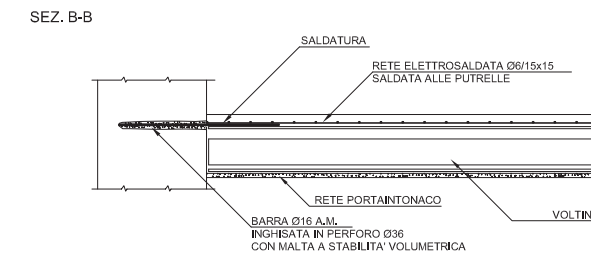
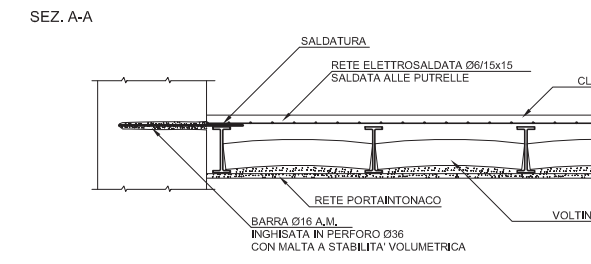
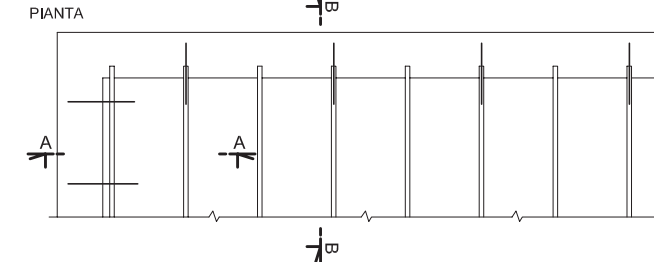


PARTICOLARE TRATTAMENTO DI COPERTURA

SEZIONE VERTICALE scala 1:10



RINFORZO DI SOLAI IN PUTRELLE E VOLTINE



MODALITA' DI ESECUZIONE

- 1) PUNTELLARE IL SOLAIO E RIMUOVERE LA PAVIMENTAZIONE, IL GRETONATO E GLI STRATI DI RIEMPIMENTO AL DI SOPRA DELLE VOLTINE.
- 2) RIMUOVERE, MEDIANTE RASCHIATURA E SABBIAURA, EVENTUALI RESIDUI E STRATI OSSIDATI DELLE PUTRELLE.
- 3) POSIZIONARE LA RETE ELETTROSALDATA E FISSARLA CON PUNTI DI SALDATURA ALLE TRAVI IN FERRO.
- 4) BAGNARE A RIFLUTO LE VOLTINE ED ESEGUIRE IL GETTO DI RINFORZO IN CLS.
- 5) A DISARMO AVVENUTO, APPLICARE ALL'INTRADOSO DEL SOLAIO UNA RETE METALLICA PORTANTONACO FISSATA CON PUNTI DI SALDATURA E SUCCESSIVAMENTE REALIZZARE L'INTONACO DI FINITURA.

NOTE

NEL CASO SIA NECESSARIO RIDURRE IL PESO PROPRIO DEL SOLAIO, IL GETTO DI RINFORZO PUO' ESSERE REALIZZATO CON CLS LEGGERO STRUTTURALE, COMPATIBILMENTE CON LE CONSEGUENTI RIDOTTE TENSIONI AMMISSIBILI.

RAFFINERIA DI TARANTO

INCREMENTO DELLA CAPACITA' DI LAVORAZIONE DELLA RAFFINERIA ENI R & M DI TARANTO E RINNOVO IMPIANTISTICO DELLA CONNESSA CENTRALE ENIPOWER
PROGETTO DI COMPATIBILIZZAZIONE PAESAGGISTICA

STUDIO ASSOCIATO



DOTT.ING. GIANFRANCO TONTI
DOTT.ING. STEFANO TOMASSI



TORRE MONTELLO: INTERVENTI DI CONSOLIDAMENTO E MANUTENZIONE

Novembre 2007