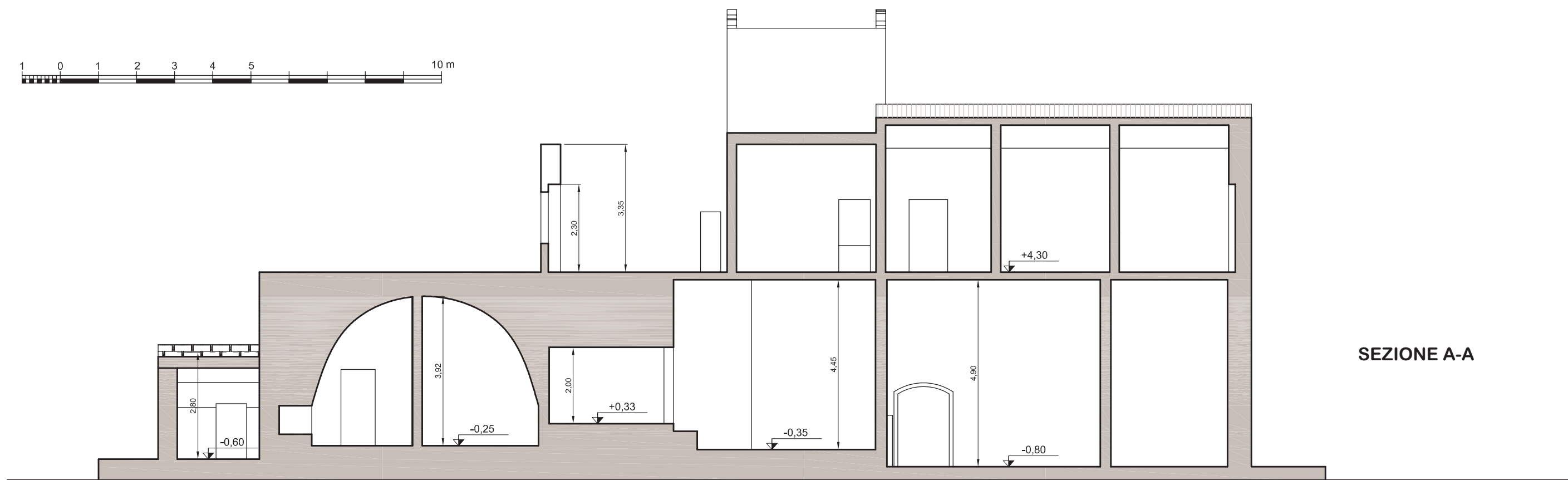
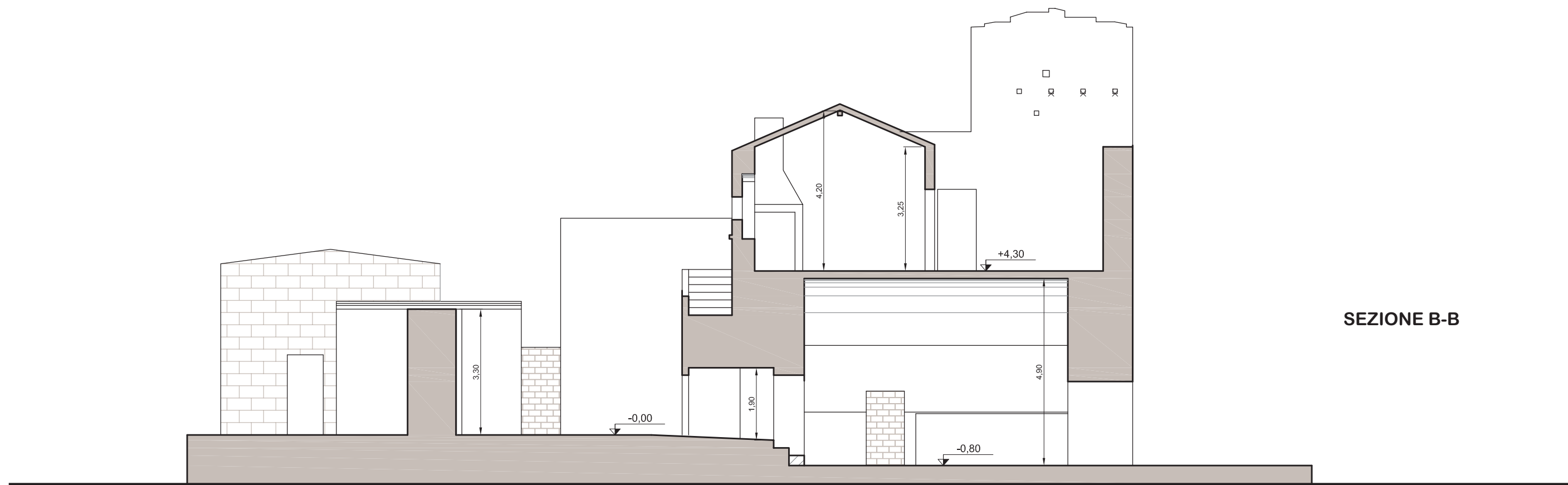


TUTTI I DIRITTI SONO RISERVATI. Questo documento e' di proprieta' dello Studio Associato ST.A.R.T. che su di esso si riserva ogni diritto. Pertanto questo documento non puo' essere copiato, scannerizzato, riprodotto, comunicato o divulgato ad altri, o essere usato in qualsiasi maniera, nemmeno per fini non di lucro, senza autorizzazione scritta.



SEZIONE A-A



SEZIONE B-B

RAFFINERIA DI TARANTO

INCREMENTO DELLA CAPACITA' DI LAVORAZIONE DELLA RAFFINERIA ENI R & M DI TARANTO E RINNOVO IMPIANTISTICO DELLA CONNESSA CENTRALE ENIPOWER
PROGETTO DI COMPATIBILIZZAZIONE PAESAGGISTICA

STUDIO ASSOCIATO **START**[®]
DOTT.ING. GIANFRANCO TONTI
DOTT.ING. STEFANO TOMASSI



**MASSERIA MONTELLO:
SEZIONI**