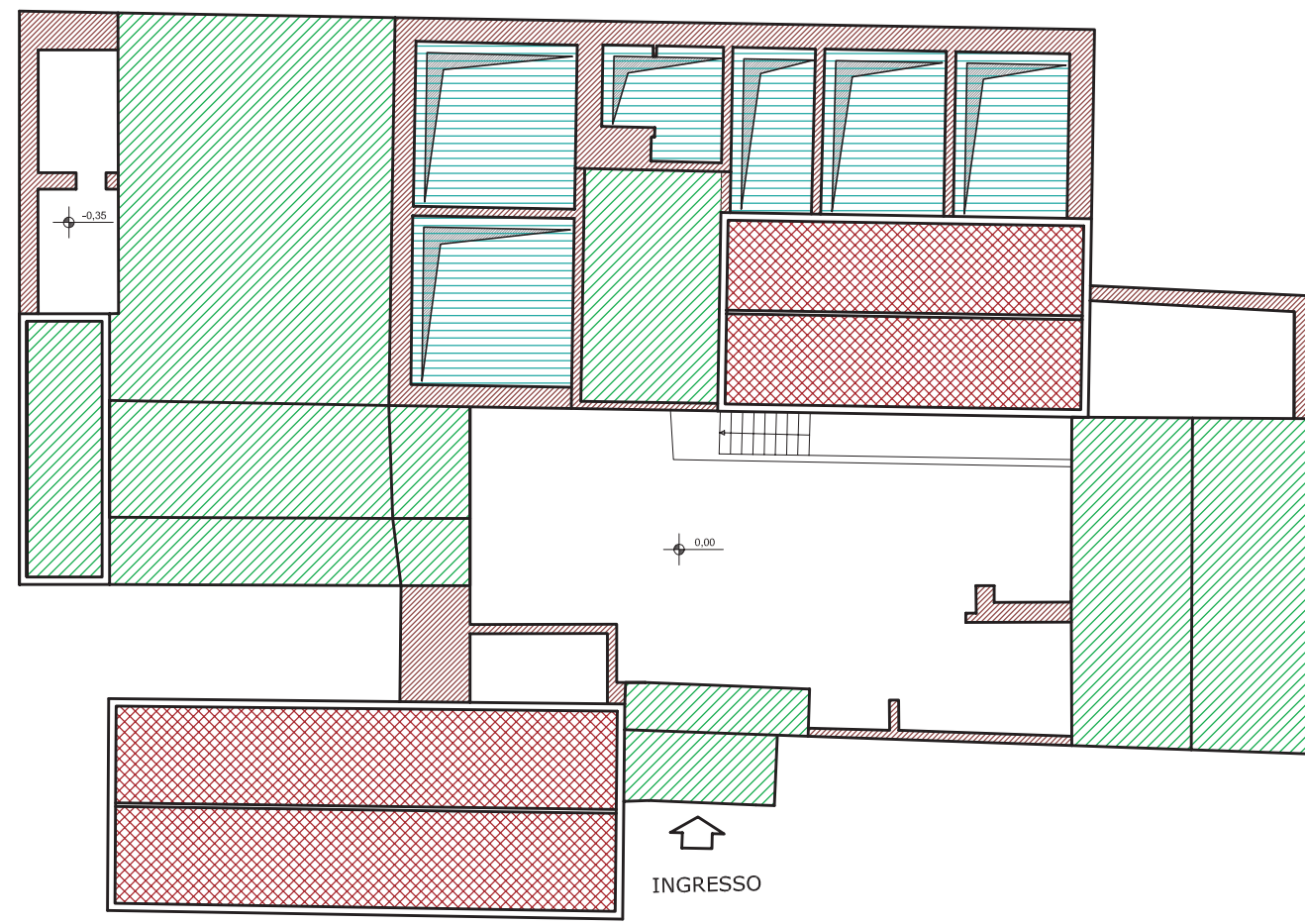


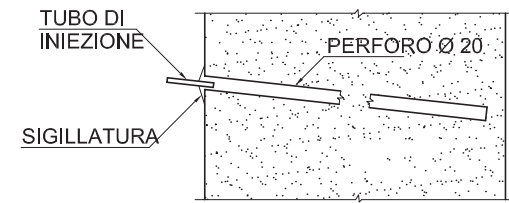
TUTTI I DIRITTI SONO RISERVATI. Questo documento e' di proprieta' dello Studio Associato STAR.T. che su di esso si riserva ogni diritto. Pertanto questo documento non puo' essere copiato, scannerizzato, riprodotto, comunicato o divulgato ad altri, o essere usato in qualsiasi maniera, nemmeno per fini non di lucro, senza autorizzazione scritta.

LIVELLO COPERTURA SCALA 1:200



CONSOLIDAMENTO MURARIO CON INIEZIONI DI LEGANTE IDRAULICO

SEZIONE SUL PERFORO



MODALITA' DI ESECUZIONE

- 1) SCARIFICARE I GIUNTI E LE FESSURE E PULIRLI IN PROFONDITA' CON ARIA COMPRESSA O GETTI DI ACQUA DOLCE A PRESSIONE (SE COMPATIBILE CON I MATERIALI DA IMPIEGARE SUCCESSIVAMENTE), PULIRE LA SUPERFICIE ESTERNA DELLA MURATURA CON SPAZZOLA METALLICA E ARIA COMPRESSA O ACQUA DOLCE.
- 2) RABBOCCARE E STILARE I GIUNTI E LE FESSURE CON MALTA IDRAULICA
- 3) PERFORARE A SECCO CON TRAPANO A ROTAZIONE, PULIRE I PERFORI CON ARIA COMPRESSA
- 4) SE COMPATIBILE CON IL TIPO DI LEGANTE ADOTTATO, IMMETTERE A PRESSIONE CONTROLLATA (MAX 1 ATM) ACQUA PER IL LAVAGGIO E LA BAGNATURA A RIFIUTO DELLA MURATURA.
- 4) INIETTARE A PRESSIONE CONTROLLATA (MAX 1.5 ATM) IL LEGANTE, DILUITO CON ACQUA SECONDO IL RAPPORTO PRESCRITTO DAL PRODUTTORE.
- 5) RIPETERE L'INIEZIONE A PIU' RIPRESE, FINO AD OTTENERE LA MASSIMA DIFFUSIONE POSSIBILE ED IL RIEMPIMENTO DEL GIUNTO O DELLA FESSURA
- 6) RIMUOVERE I TUBI E SIGILLARE I FORI CON LA STESSA MALTA IMPIEGATA PER LA STILATURA

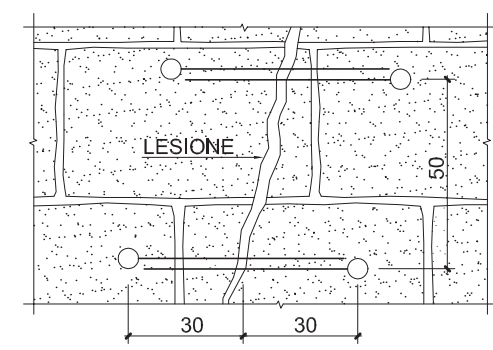
LAVORAZIONI ESTESE ALL'INTERO COMPLESSO

- RIPRISTINO COPERTURE IN COPPI
- PITTURAZIONE IMPERMEABILIZZANTE
- PITTURAZIONE IMPERMEABILIZZANTE E FORMAZIONE GOCCIOLATOI
- CAPPa IN MALTA POZZOLANICA PER PROTEZIONE TESTE MURI

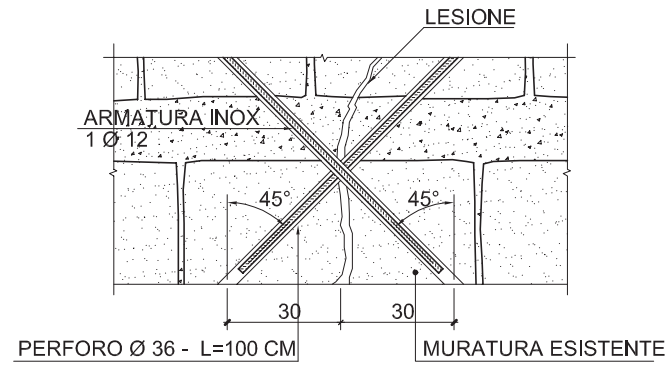
- RIMOZIONE DELLA VEGETAZIONE SPONTANEA
- SARCITURA E CUCITURA DELLE LESIONI CON LARGHEZZA SUPERIORE A 1 CM
- SARCITURA DI LESIONI CON LARGHEZZA INFERIORE A 1 cm
- CONSOLIDAMENTI LOCALIZZATI CON INIEZIONI DI LEGANTE IDRAULICO
- CHIUSURA CON MURATURA DI TUFO DI APERTURE CON PIATTABANDA LESIONATA O IN LEGNO

CUCITURA LESIONI

VISTA

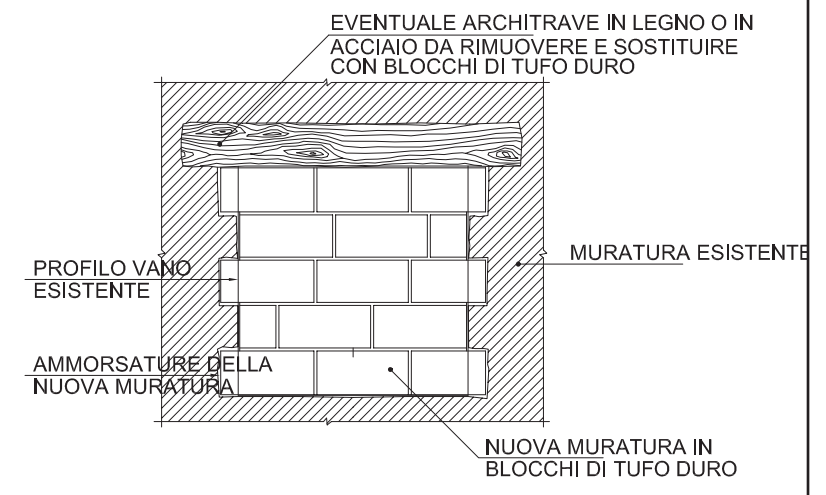


SEZIONE ORIZZONTALE

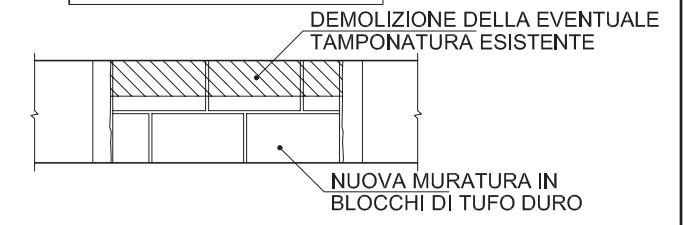


CHIUSURA DI VANI E NICCHIE ESISTENTI

VISTA FRONTALE



SEZ. ORIZZONTALE



RAFFINERIA DI TARANTO

INCREMENTO DELLA CAPACITA' DI LAVORAZIONE DELLA RAFFINERIA ENI R & M DI TARANTO E RINNOVO IMPIANTISTICO DELLA CONNESSA CENTRALE ENIPOWER
PROGETTO DI COMPATIBILIZZAZIONE PAESAGGISTICA

STUDIO ASSOCIATO **STAR.T**
 DOTT.ING. GIANFRANCO TONTI
 DOTT.ING. STEFANO TOMASSI



**MASSERIA MONTELLO:
 INTERVENTI DI PRIMO PRESIDIO STATICO**

Novembre 2007