

1.531.424

1.532.424

1.533.424

1.534.424

4.407.991

4.407.991

4.406.991

4.406.991

1.531.424

1.532.424

1.533.424

1.534.424

4.405.991



REGIONE AUTONOMA DE SARDEGNA
REGIONE AUTONOMA DELLA SARDEGNA
PRESIDENZA
PRESIDENZA
AUTORITA' DI BACINO REGIONALE DELLA SARDEGNA

Piano di Gestione del Rischio di Alluvioni

Mappa del Danno Potenziale

Tavola:

DP-0654

Legenda

Classi di Danno Potenziale

D4 - Molto elevato

Aree in cui si può verificare la perdita di vite umane, ingenti danni ai beni economici, naturali storici e culturali di rilevante interesse, gravi disastri ecologico-ambientali

D3 - Elevato

Aree con problemi per l'incolumità delle persone e per la funzionalità del sistema economico, aree attraversate da linee di comunicazione e da servizi di rilevante interesse, le aree sedi di importanti attività produttive

D2 - Medio

Aree con limitati effetti sulle persone e sul tessuto socio-economico. Aree attraversate da infrastrutture secondarie e attività produttive minori, destinate sostanzialmente ad attività agricole o a verde pubblico

D1 - Moderato o nullo

Aree libere da insediamenti urbani o produttivi dove risulta possibile il libero deflusso delle piene

Sub Bacino:

7: Flumendosa-Campidano-Cixerri

Data:

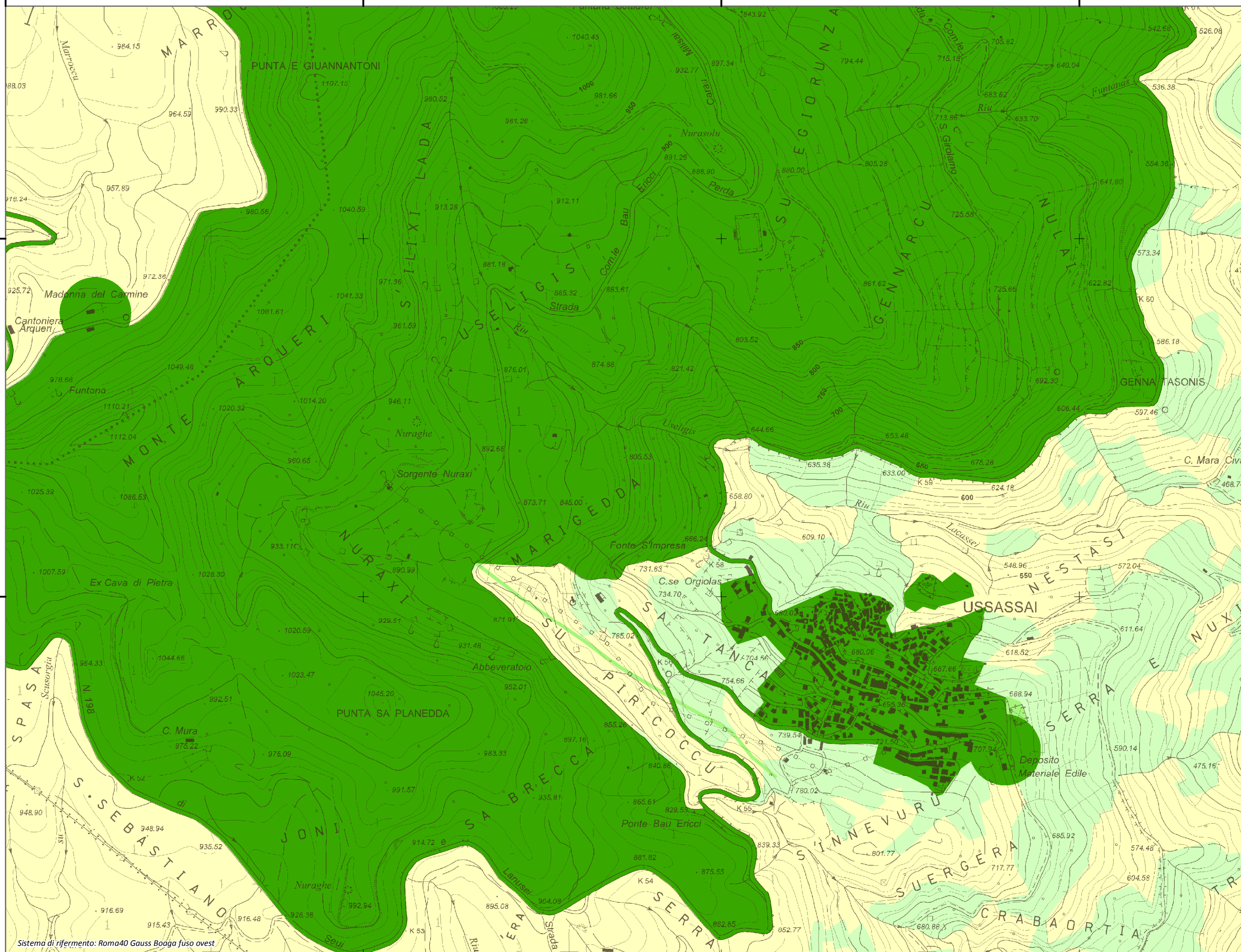
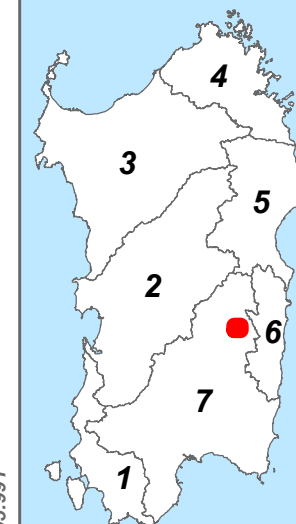
Luglio 2015

Revisione:

1.00



Scala 1:10.000



Sistema di riferimento: Roma40 Gauss Boaga fuso ovest