

1.538.324

1.539.324

1.540.324

1.541.324

4.418.511

4.417.511

4.416.511

**Piano di Gestione  
 del Rischio di Alluvioni**

**Mappa del  
 Danno Potenziale**

Tavola:  
**DP-0732**

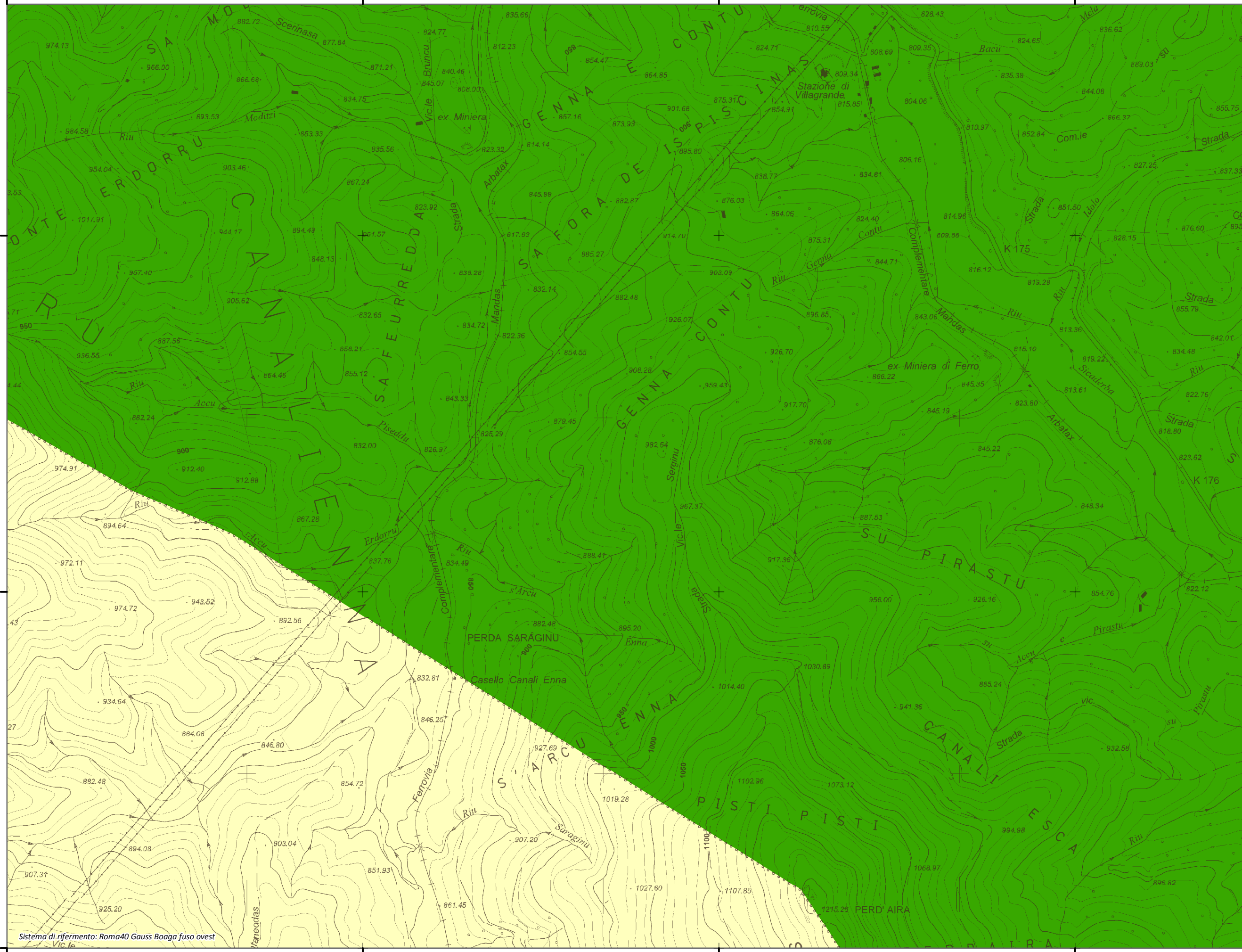
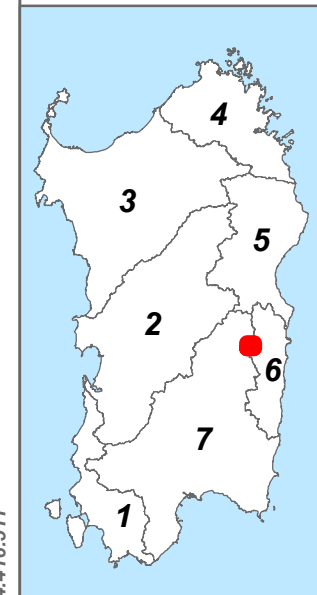
- Legenda**  
**Classi di Danno Potenziale**
- D4 - Molto elevato**  
 Aree in cui si può verificare la perdita di vite umane, ingenti danni ai beni economici, naturali storici e culturali di rilevante interesse, gravi disastri ecologico-ambientali
  - D3 - Elevato**  
 Aree con problemi per l'incolumità delle persone e per la funzionalità del sistema economico, aree attraversate da linee di comunicazione e da servizi di rilevante interesse, le aree sedi di importanti attività produttive
  - D2 - Medio**  
 Aree con limitati effetti sulle persone e sul tessuto socio-economico. Aree attraversate da infrastrutture secondarie e attività produttive minori, destinate sostanzialmente ad attività agricole o a verde pubblico
  - D1 - Moderato o nullo**  
 Aree libere da insediamenti urbani o produttivi dove risulta possibile il libero deflusso delle piene

**Sub Bacino:**  
 7: Flumendosa-Campidano-Cixerri

<b>Data:</b> Luglio 2015	<b>Revisione:</b> 1.00
-----------------------------	---------------------------



Scala 1:10.000



Sistema di riferimento: Roma40 Gauss Boaga fuso ovest

1.538.324

1.539.324

1.540.324

1.541.324

4.416.511