

1.541.774

1.542.774

1.543.774

1.544.774

4.513.191

4.512.191

1.541.774

1.542.774

1.543.774

1.544.774

**Piano di Gestione
del Rischio di Alluvioni**

**Mappa del
Danno Potenziale**

Tavola:
DP-1323

**Legenda
Classi di Danno Potenziale**

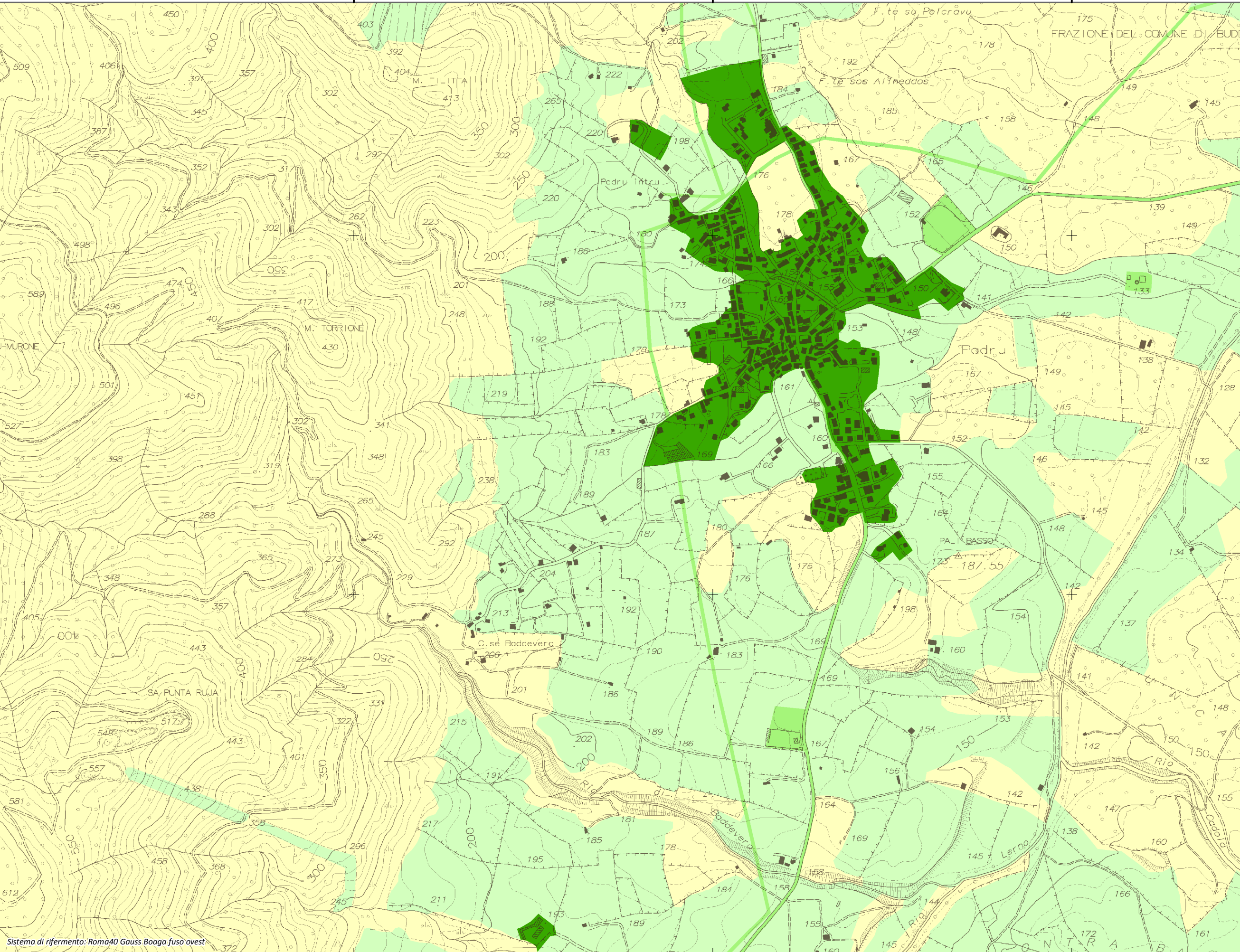
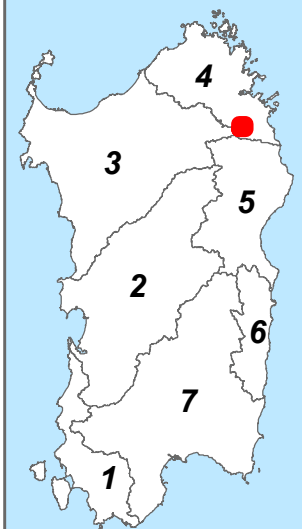
- D4 - Molto elevato**
Aree in cui si può verificare la perdita di vite umane, ingenti danni ai beni economici, naturali storici e culturali di rilevante interesse, gravi disastri ecologico-ambientali
- D3 - Elevato**
Aree con problemi per l'incolumità delle persone e per la funzionalità del sistema economico, aree attraversate da linee di comunicazione e da servizi di rilevante interesse, le aree sedi di importanti attività produttive
- D2 - Medio**
Aree con limitati effetti sulle persone e sul tessuto socio-economico. Aree attraversate da infrastrutture secondarie e attività produttive minori, destinate sostanzialmente ad attività agricole o a verde pubblico
- D1 - Moderato o nullo**
Aree libere da insediamenti urbani o produttivi dove risulta possibile il libero deflusso delle piene

Sub Bacino:
4: Liscia

Data: Luglio 2015	Revisione: 1.00
-----------------------------	---------------------------



Scala 1:10.000



Sistema di riferimento: Roma40 Gauss Boaga fuso ovest