

1.552.124

1.553.124

1.554.124

1.555.124

4.513.191

4.512.191

4.513.191

4.512.191

1.552.124

1.553.124

1.554.124

1.555.124

4.511.191



REGIONE AUTONOMA DE SARDEGNA  
REGIONE AUTONOMA DELLA SARDEGNA  
PRESIDENZA  
AUTORITA' DI BACINO REGIONALE DELLA SARDEGNA

### Piano di Gestione del Rischio di Alluvioni

## Mapa del Danno Potenziale

Tavola:  
**DP-1326**

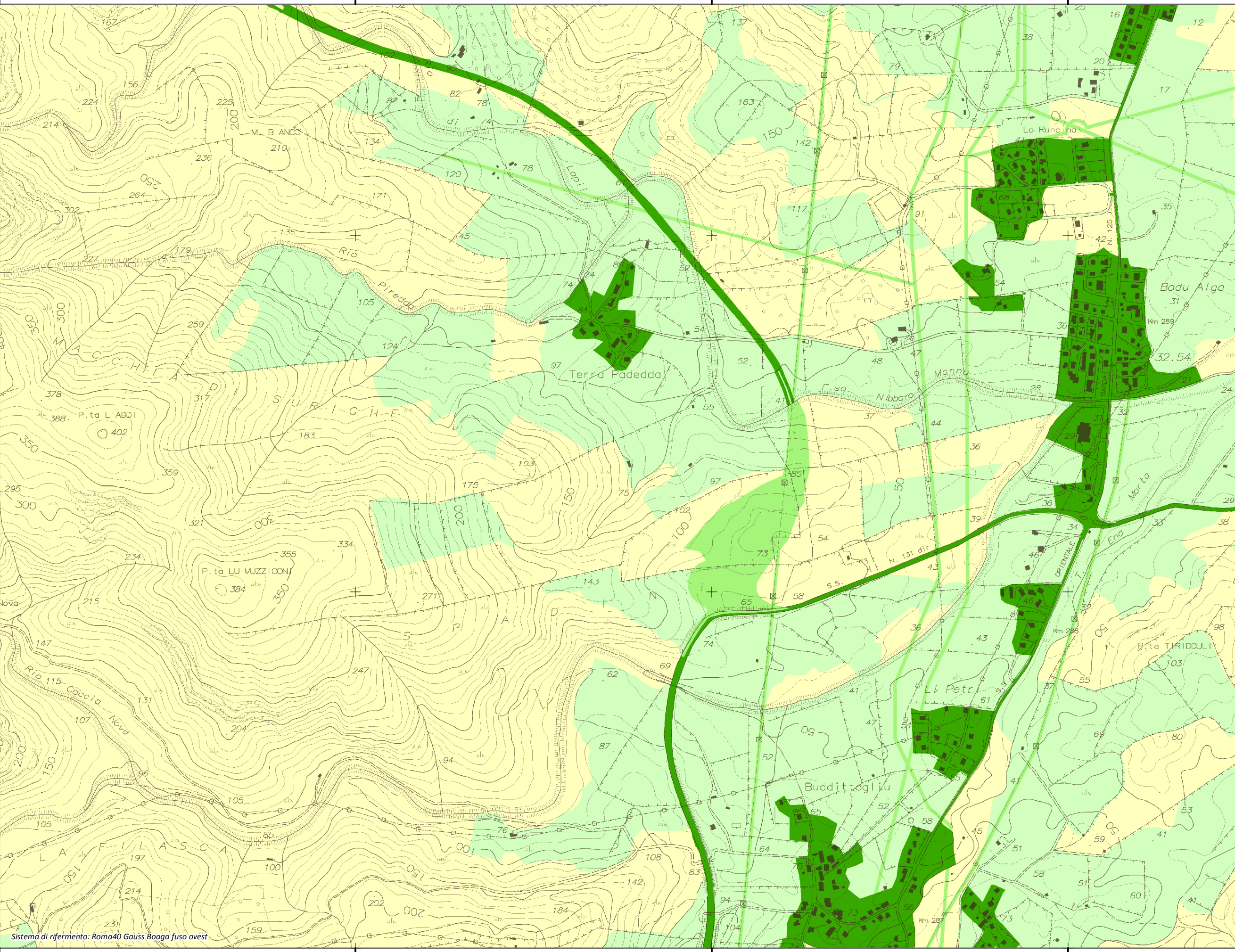
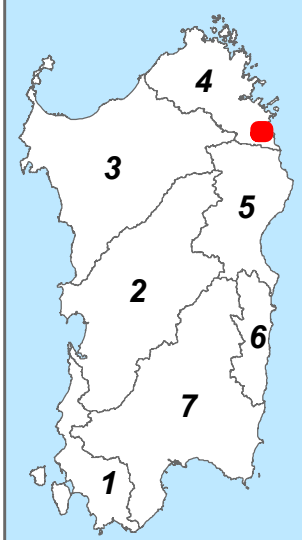
- Legenda**  
**Classi di Danno Potenziale**
- D4 - Molto elevato**  
Aree in cui si può verificare la perdita di vite umane, ingenti danni ai beni economici, naturali storici e culturali di rilevante interesse, gravi disastri ecologico-ambientali
  - D3 - Elevato**  
Aree con problemi per l'incolumità delle persone e per la funzionalità del sistema economico, aree attraversate da linee di comunicazione e da servizi di rilevante interesse, le aree sedi di importanti attività produttive
  - D2 - Medio**  
Aree con limitati effetti sulle persone e sul tessuto socio-economico. Aree attraversate da infrastrutture secondarie e attività produttive minori, destinate sostanzialmente ad attività agricole o a verde pubblico
  - D1 - Moderato o nullo**  
Aree libere da insediamenti urbani o produttivi dove risulta possibile il libero deflusso delle piene

Sub Bacino:  
**4: Liscia**

Data:	Revisione:
Luglio 2015	1.00



Scala 1:10.000



Sistema di riferimento: Roma40 Gauss Boaga fuso ovest